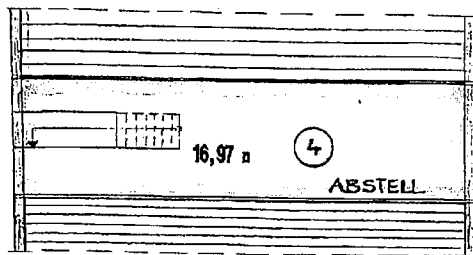


Flächenaufstellung nach Wohnflächenberechnung II. BV, in der Fassung vom 12. Oktober 1990 (BGBl S. 2178)

Dachgeschoß Eigentum 4

4.1	Bad	=	7,68 m ²
4.2	Küche	=	12,90 m ²
4.3	Diele	=	4,50 m ²
4.4	Wohnen	=	21,02 m ²
4.5	Schlafen	=	11,40 m ²
4.6	Abstellraum	=	1,30 m ²
4.7	Abstellraum/ Spitzboden	=	16,97 m ²
4.8	Diele	=	3,45 m ²
Gesamtsumme			= 79,22 m ²



Spitzboden

