

Raumprogramm

Wohnung 1

Wohnraum
1.1
GF: 15,93 m²
WF: 15,36 m²
RH: 240,0 cm

Wohnung 2

Flur
2.1
GF: 4,17 m²
WF: 4,05 m²
RH: 240,0 cm

Wohn

Flur
3.1
GF: 7
WF: 6
RH: 240

Schlafraum
1.2
GF: 15,06 m²
WF: 14,60 m²
RH: 240,0 cm

Zimmer
2.2
GF: 9,96 m²
WF: 9,67 m²
RH: 240,0 cm

Bad
3.2
GF: 1
WF: 1
RH: 24

Zimmer
1.3
GF: 12,25 m²
WF: 11,89 m²
RH: 240,0 cm

Zimmer
2.3
GF: 14,38 m²
WF: 13,95 m²
RH: 240,0 cm

Zimmer
3.3
GF: 16
WF: 17
RH: 240

Bad
1.4
GF: 6,97 m²
WF: 6,76 m²
RH: 240,0 cm

Zimmer
2.4
GF: 12,65 m²
WF: 12,27 m²
RH: 240,0 cm

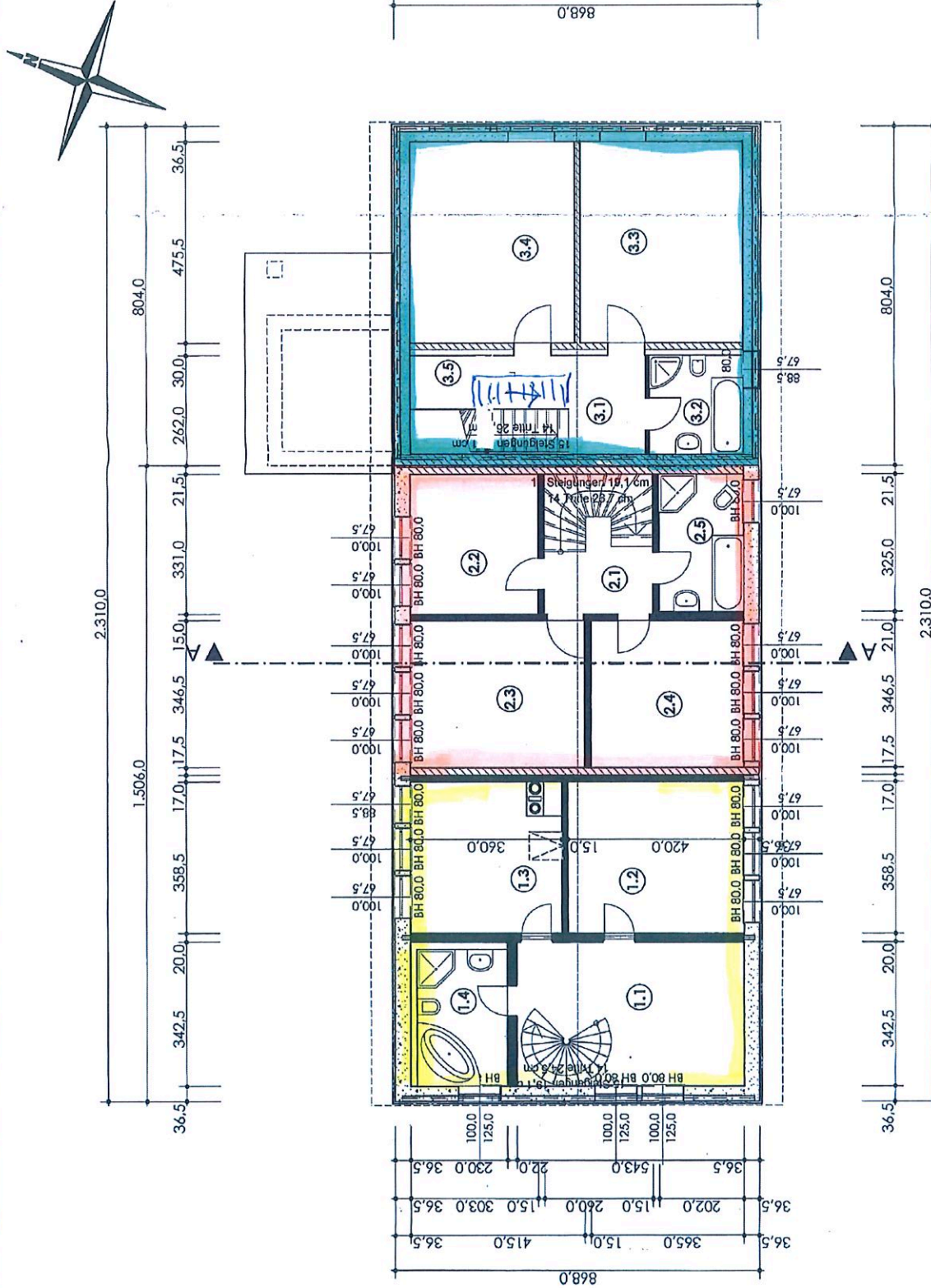
Zimmer
3.4
GF: 16
WF: 16
RH: 240

WF = 48,61 m²

Bad/WC
2.5
GF: 6,56 m²
WF: 6,37 m²
RH: 240,0 cm

Abstell
3.5
GF: 2
WF: 2
RH: 240

WF = 46,31 m²



VEGA

Planungs- und Ingenieurbüro
VEGA GmbH Neustadt (Sachsen)

Architektur, Wohnungsbau, Neubau, Altbau, Denkmalpflege, Hochbau

Darstellung: **Grundriss D**
GP

Bauherr: *N. Rumpel*

Geprüft: *N. Rumpel*

1. Änderung: *P. Tröge*

2. Änderung: *P. Tröge*

Datum: 30.07.2003

Blatt - N

- 36,5 cm Porenbeton
- Trennwand zwischen Haushälften
- 4,0 cm Schallsdämmung
- 17,5 cm Kalksandstein
- 15,0 / 17,0 cm Installationswand
- 21,0 cm Installationswand

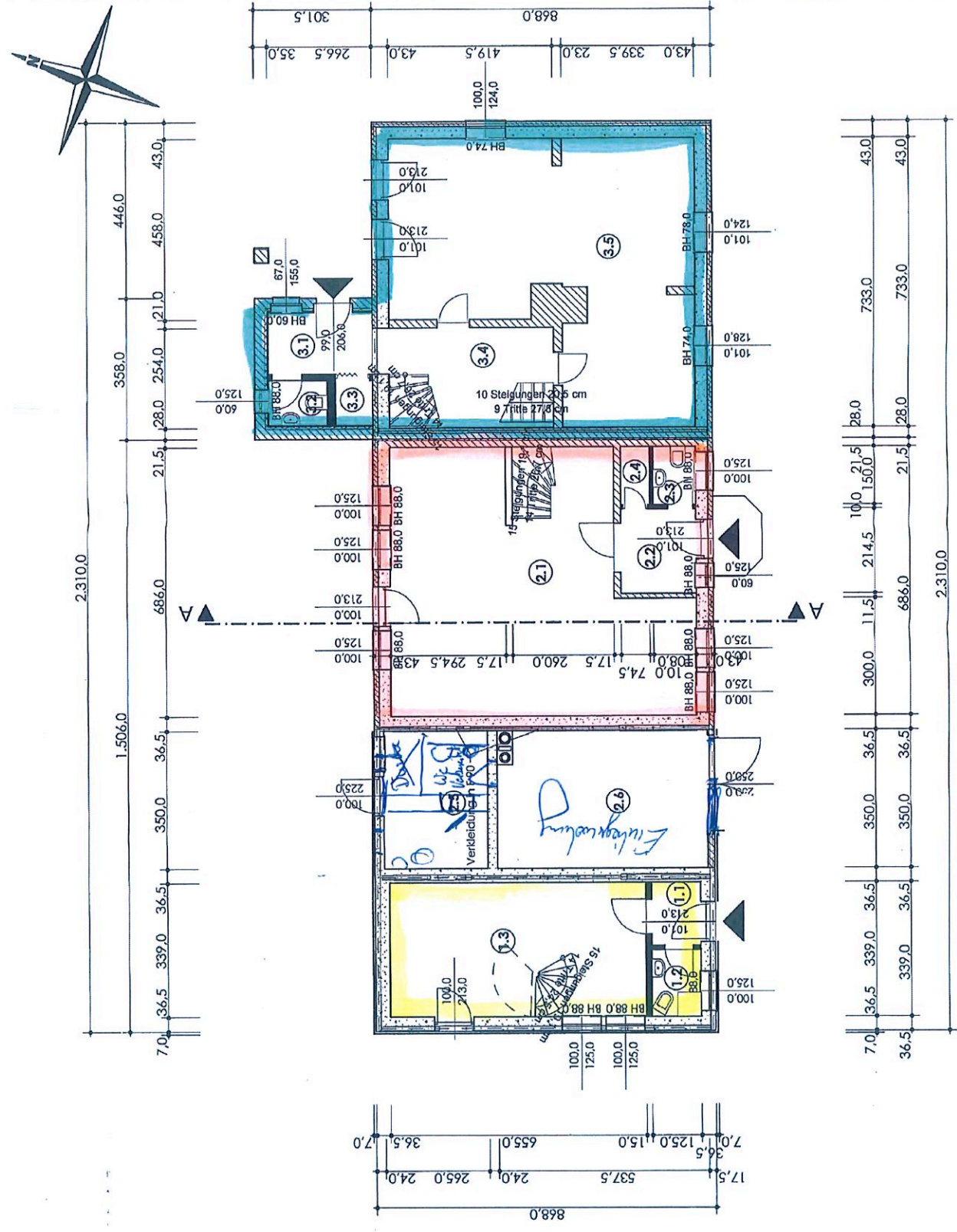
Raumprogramm

Wohnung 1

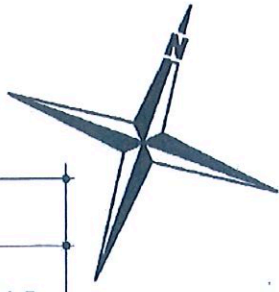
Wohr

Flur	Flur	WC	WC	Wohnraum	Wohnraum	Gäste W	Gäste W	Abstellr.	Abstellr.	Holzraum	Holzraum	Garage	Garage	WF-EG	WF-EG
1.1	1.1	1.2	1.2	1.3	1.3	2.3	2.3	2.4	2.4	2.5	2.5	2.6	2.6		
GF: 2,14 m²	GF: 2,14 m²	GF: 2,11 m²	GF: 2,11 m²	GF: 22,33 m²	GF: 22,33 m²	GF: 4;	GF: 4;	GF: 1,1	GF: 1,1	GF: 9,1	GF: 9,1	GF: 18,1	GF: 18,1		
WF: 2,08 m²	WF: 2,08 m²	WF: 2,05 m²	WF: 2,05 m²	WF: 22,33 m²	WF: 22,33 m²	WF: 4;	WF: 4;	WF: 1,1	WF: 1,1	RH: 292,1	RH: 292,1	RH: 18,1	RH: 18,1		
RH: 257,0 cm	RH: 257,0 cm	RH: 257,0 cm	RH: 257,0 cm	RH: 257,0 cm	RH: 257,0 cm	RH: 257,0	RH: 257,0	RH: 257,1	RH: 257,1						

WF-EG = 28,42 m²



- 24,0 bzw. 36,5 cm Fachwerkmauerwerk
Ausmauerung mit Porenbeton
- 11,5 bzw. 17,5 cm Kalksandstein
- Trennwand zwischen Haushälften
4,0 cm Schalldämmung
17,5 cm Kalksandstein
- Zweischaliges Mauerwerk, Außenschale Klinker,
Innenschale 30,0 cm Porenbeton
- Außenwandverkleidung mit Boden-/ Deckelschalung
- Montagewand



Raumprogramm

36,5

Wohnung 1

Wohnraum
1.1
GF: 15,83 m²
WF: 15,36 m²
RH: 240,0 cm

Schlafraum
1.2
GF: 15,06 m²
WF: 14,60 m²
RH: 240,0 cm

Zimmer
1.3
GF: 12,25 m²
WF: 11,89 m²
RH: 240,0 cm

Bad
1.4
GF: 6,97 m²
WF: 6,76 m²
RH: 240,0 cm

WF = 48,61 m²

Wohnung 2

Flur
2.1
GF: 4,17 m²
WF: 4,05 m²
RH: 240,0 cm

Zimmer
2.2
GF: 9,96 m²
WF: 9,67 m²
RH: 240,0 cm

Zimmer
2.3
GF: 14,38 m²
WF: 13,95 m²
RH: 240,0 cm

Zimmer
2.4
GF: 12,65 m²
WF: 12,27 m²
RH: 240,0 cm

Bad/WC
2.5
GF: 6,56 m²
WF: 6,37 m²
RH: 240,0 cm

WF = 46,31 m²

Wohnung 3

Flur
3.1
GF: 7,12 m²
WF: 6,91 m²
RH: 240,0 cm

Bad
3.2
GF: 5,24 m²
WF: 5,08 m²
RH: 240,0 cm

Zimmer
3.3
GF: 18,52 m²
WF: 17,97 m²
RH: 240,0 cm

Zimmer
3.4
GF: 18,66 m²
WF: 18,10 m²
RH: 240,0 cm

Abstellr.
3.5
GF: 2,30 m²
WF: 2,23 m²
RH: 240,0 cm

WF = 50,29 m²

868,0



VEGA

**Planungs- und Ingenieurbüro
VEGA GmbH Neustadt (Dosse)**

Sicherheits- und Gesundheitschutzkoordination
Stalk, Ausschreibung
Baüberwachung
Bauplanung

Architektur, Wohnungsbau, Neubau, Altbau, Denkmalpflege, Hoch- und Tiefbau

Darstellung:

Grundriss Dachgeschoss

GP

Bauherr:

geprüft:

N. Rumpel

Maßstab: 1 : 100

1. Änderung:

Bearbeiter:

P. Troge

Blattgröße: 48,0 X 30,0

2. Änderung:

Datum:

30.07.2003

Projekt - Nr.: 09.2003

Blatt - Nr.: 10

Raumprogramm

Wohnung 1

Flur
1.1
GF: 2,14 m²
WF: 2,08 m²
RH: 257,0 cm

WC
1.2
GF: 2,11 m²
WF: 2,05 m²
RH: 257,0 cm

Wohnraum
1.3
GF: 22,33 m²
WF: 22,33 m²
RH: 257,0 cm

WF- EG = 28,42 m²

Wohnung 2

Wohnen/Kochen
2.1
GF: 43,36 m²
WF: 42,06 m²
RH: 257,0 cm

Diele
2.2
GF: 4,36 m²
WF: 4,23 m²
RH: 257,0 cm

Gäste WC
2.3
GF: 1,72 m²
WF: 1,66 m²
RH: 257,0 cm

Abstellr.
2.4
GF: 1,11 m²
WF: 1,08 m²
RH: 257,0 cm

Heizraum
2.5
GF: 9,18 m²
RH: 292,0 cm

Garage
2.6
GF: 18,87 m²
RH: 292,0 cm

WF- EG = 44,03 m²

Wohnung 3

Flur
3.1
GF: 4,37 m²
WF: 4,24 m²
RH: 258,0 cm

Gäste WC
3.2
GF: 1,72 m²
WF: 1,67 m²
RH: 258,0 cm

Abstellr.
3.3
GF: 1,10 m²
WF: 1,07 m²
RH: 258,0 cm


Diele
3.4
GF: 6,18 m²
WF: 6,00 m²
RH: 236,0 cm

Wohnen/Kochen
3.5
GF: 44,53 m²
WF: 43,19 m²
RH: 236,0 cm

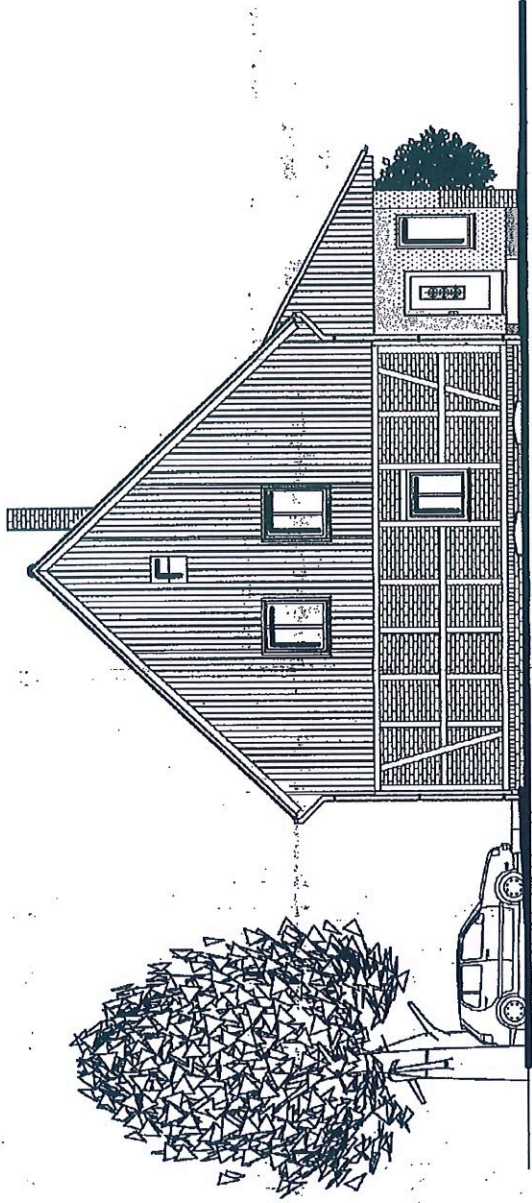
WF- EG = 56,17 m²

*Einheitswohnung
+
1/2 Heizraum*

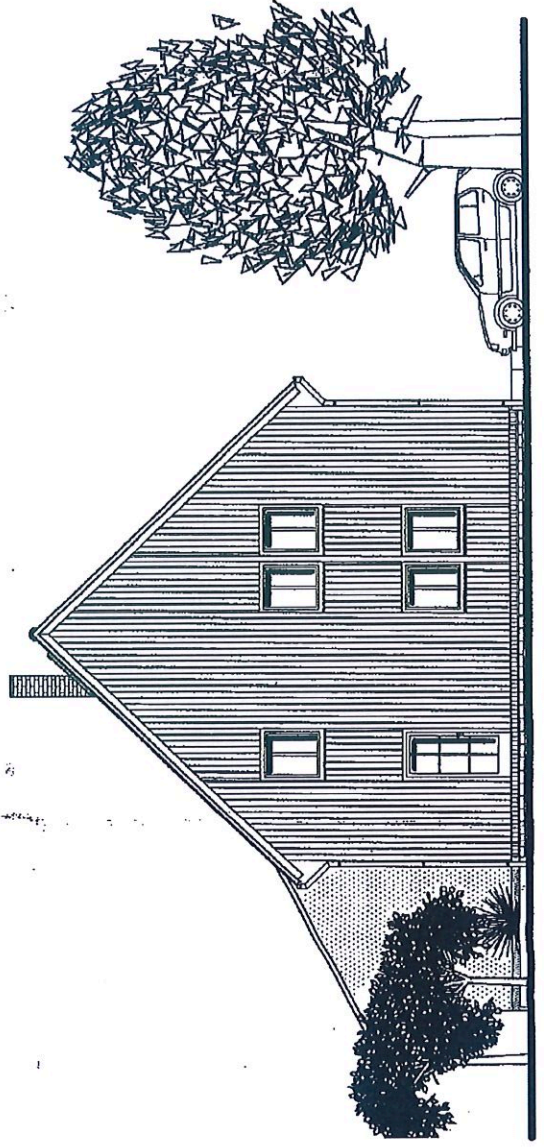


 Planungs- und Ingenieurbüro VEGA GmbH Neustadt (Dosse) <small>Sicherheits- und Gesundheitsschutzkoordination Statik, Ausschreibung Baubewachung Bauplanung</small>		
Architektur, Wohnungsbau, Neubau, Altbau, Denkmalpflege, Hoch- und Tiefbau		
Darstellung: Grundriss Erdgeschoss GP		
Bauherr:	geprüft: <i>N. Rumpel</i>	Maßstab: 1 : 100
1. Änderung:	Bearbeiter: <i>P. Tröger</i>	Blattgröße: 54,0 x 35,0
2. Änderung:	Datum: 28.07.2003	Projekt-Nr.: 09.2003
		Blatt-Nr.: 9

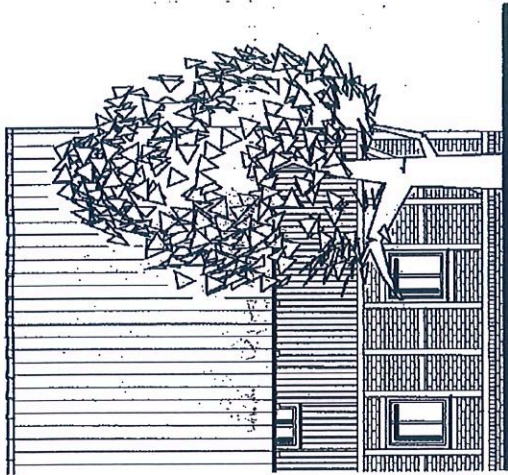
Ansicht von Nordost



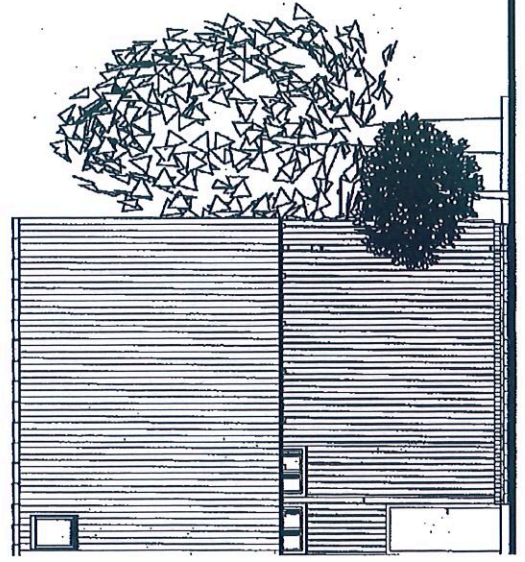
Ansicht von Südwest



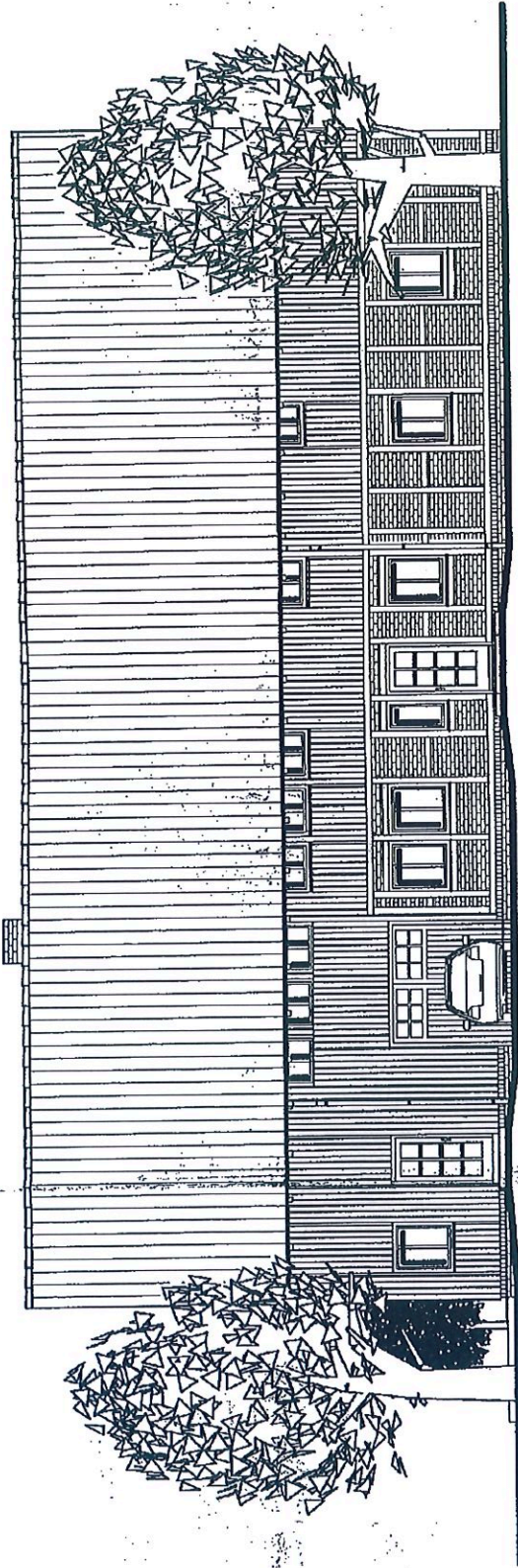
on Südost



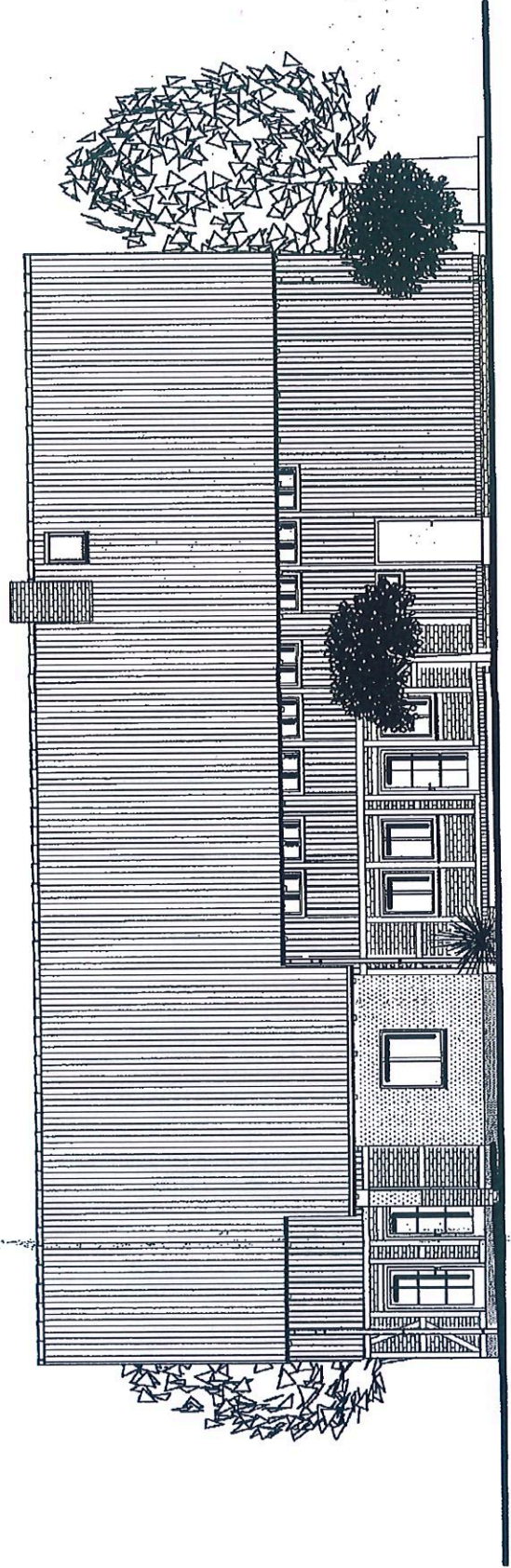
on Nordwest

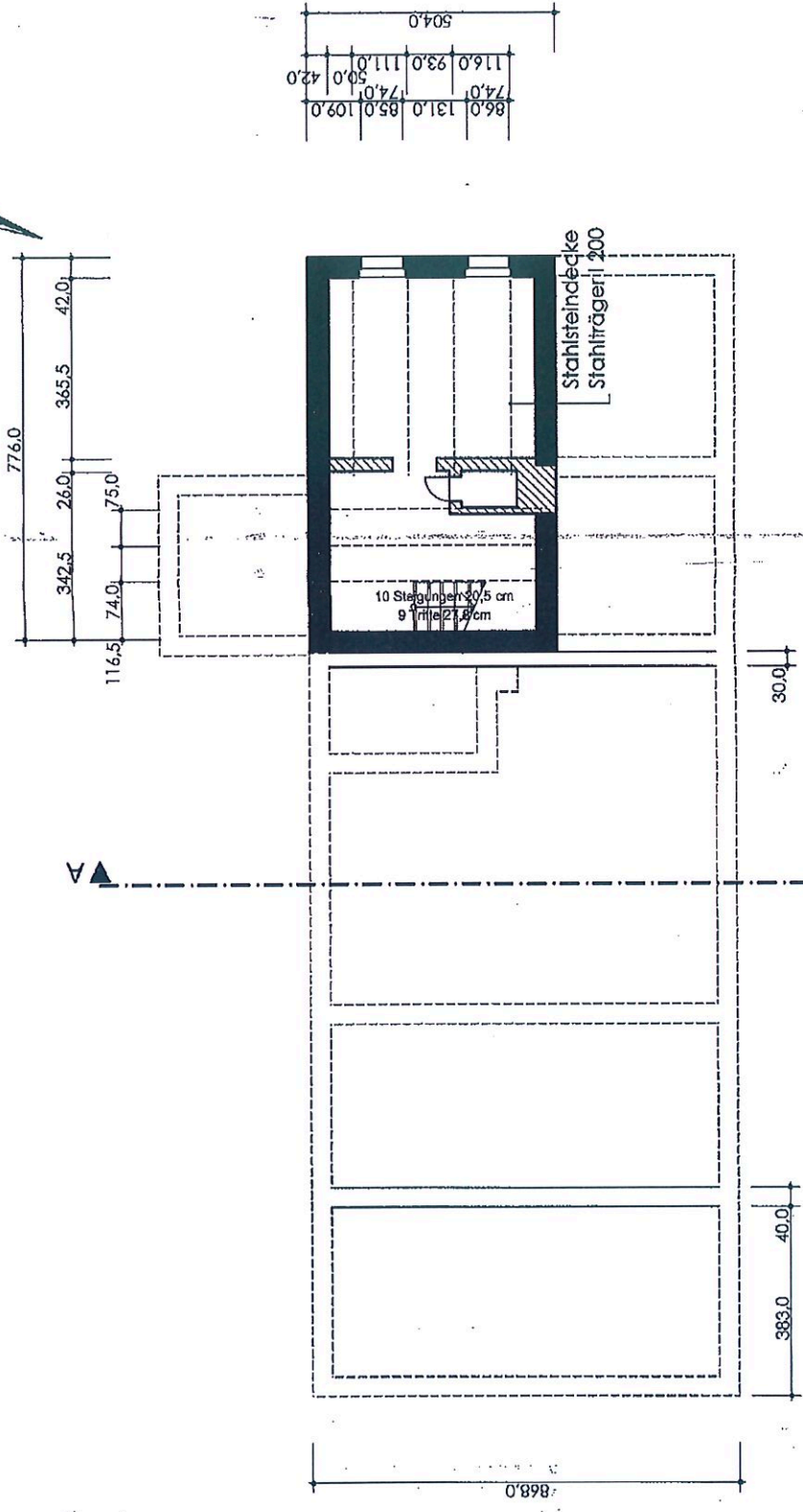
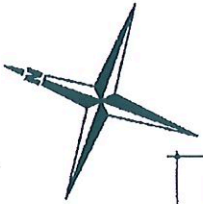


Ansicht von Südost



Ansicht von Nordwest





86,0	131,0	85,0	109,0
74,0	174,0	50,0	42,0
116,0	93,0	111,0	504,0



Planungs- und Ingenieurbüro
VEGA GmbH Neustadt (Dosse)
 Sicherheits- und Gesundheitsschutzplan
 Statik, Ausschreibung
 Baubewachung
 Bauplanung
 Architektur, Wohnungsbau, Neubau, Altbau, Denkmalpflege, Hoch- und Tiefbau

Darstellung:
Grundriss Kellergeschoss
 GP

geprüft: N. Rumpel	Maßstab: 1 : 100
gezeichnet: P. Troge	Blattgröße: A 3
1. Änderung: 29.07.2003	Projekt-Nr: 09.2003
2. Änderung:	Blatt-Nr: 8

- Vorhandene Fundamente
- Fundamente neu, B 15, frostfrei gründen
- Vorhandenes Kellermauerwerk