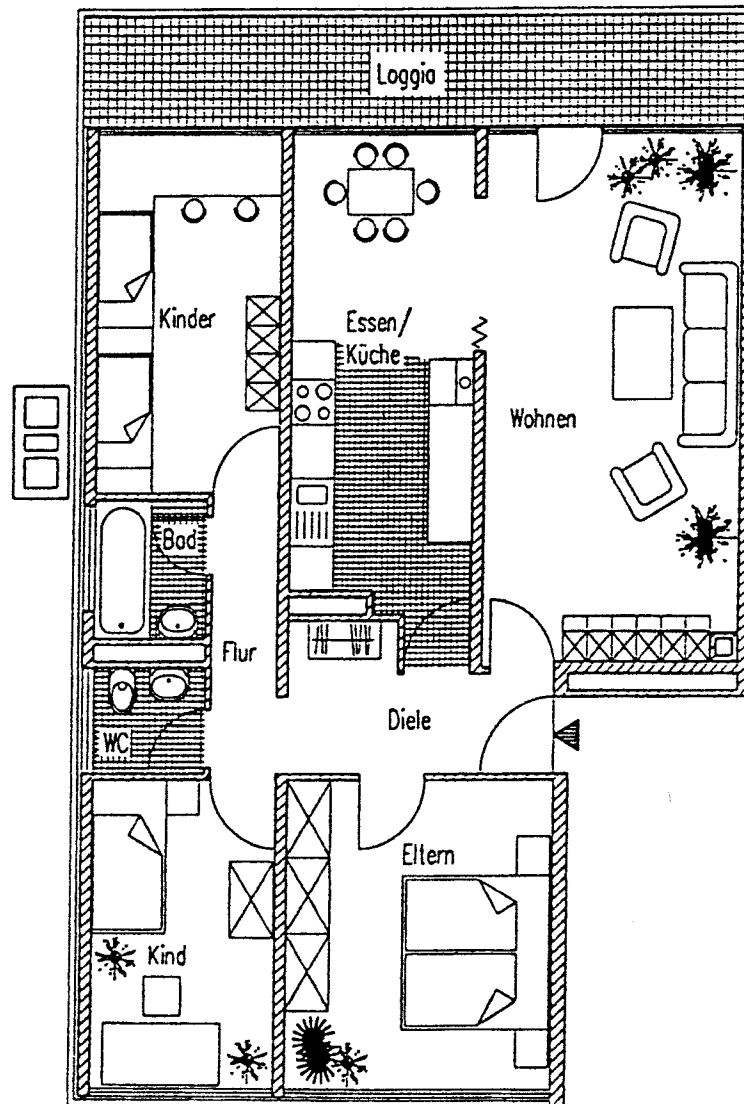


4,5-Zimmer-Wohnung

Typ G, ca. 96,95 m², WE 49/51/53/55/57/59/61/63

Wohnen	24,47 m ²	Schlafen	14,56 m ²
Kind 1	11,68 m ²	Kind 2	9,96 m ²
Küche	15,92 m ²	Bad	2,64 m ²
WC	1,99 m ²	Diele	5,52 m ²
Balkon	6,83 m ²	Flur	3,39 m ²



Die Balkonfläche ist mit der Hälfte in Ansatz gebracht. Sämtliche Illustrationen wurden nach den baurechtlich genehmigten Aufteilungsplänen im Maßstab 1:100 gefertigt. Eventuelle Abweichungen gegenüber der Ausführung, aber auch aufgrund von Vervielfältigung sind nicht auszuschließen. Sämtliche Darstellungen von Pflanzen, sanitären Einrichtungsgegenständen bzw. Möblierungen sind Vorschläge und entsprechen weder den örtlichen Gegebenheiten noch sind sie Bestandteil des Kaufvertrages. Irrtümer behalten wir uns vor.