

# ELBOGEN HÖFE, ST.JOHANN i.T.

## 4-Zimmer Wohnung | HAUS C | Top C2.01 | 2.Obergeschoss

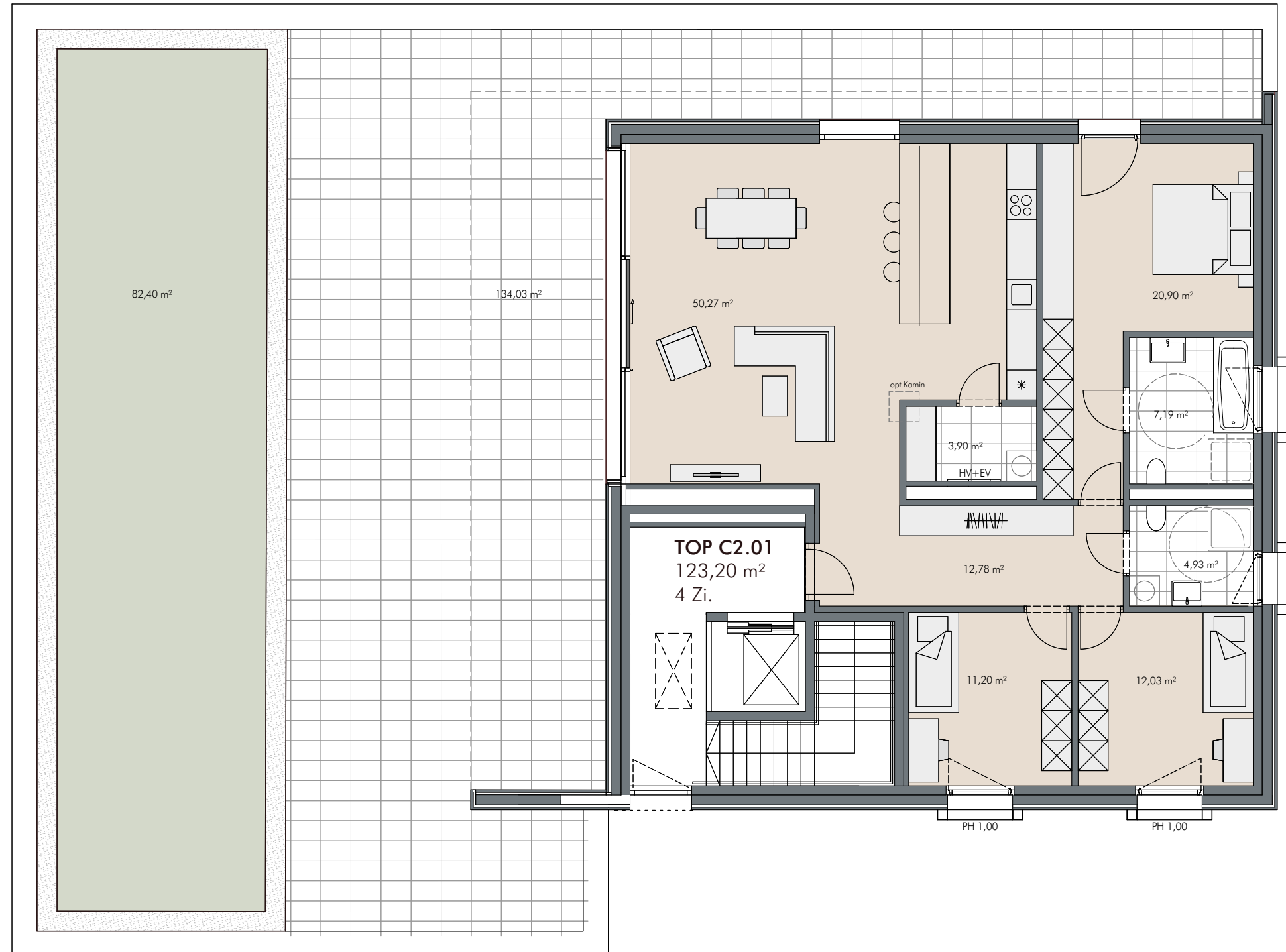
Wohnfläche: 123,20 m<sup>2</sup>

Terrasse: 134,03 m<sup>2</sup> Extensive Begrünung: 82,40

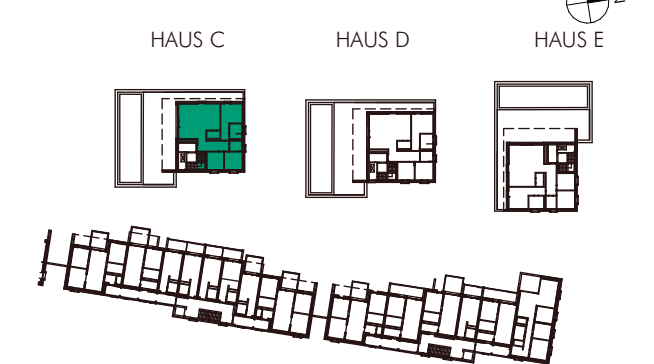
Bau- und Ausstattungsbeschreibung: Premium

**ZIMM**  
50 Jahre Vertrauen

**UNTERBERGER**  
Gruppe



### 2. OBERGESCHOSS



M 1:100 0 1 2 3 4 5

### LEGENDE

- EV Elektroverteiler
- HV Heizungsverteiler
- PH Parapethöhe
- Wendekreis 1,50 m
- RH Raumhöhe

### BEMERKUNGEN

29.04.2023

Alle Maße sind Rohbaumaße und damit ca. Angaben und können zur Natur differieren. Strichliert dargestellte Einrichtungsgegenstände im Sanitärbereich sind in der Grundausstattung nicht enthalten. Dargestellte Möbel und Einrichtungsgegenstände sowie Bepflanzungen sind beispielhaft. Maßgeblich für die Ausführung und Leistungsumfang ist die Bau- und Ausstattungsbeschreibung.

