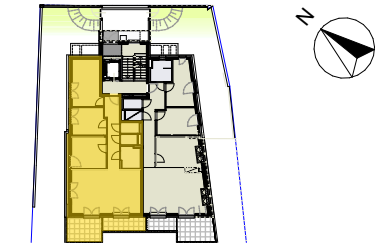
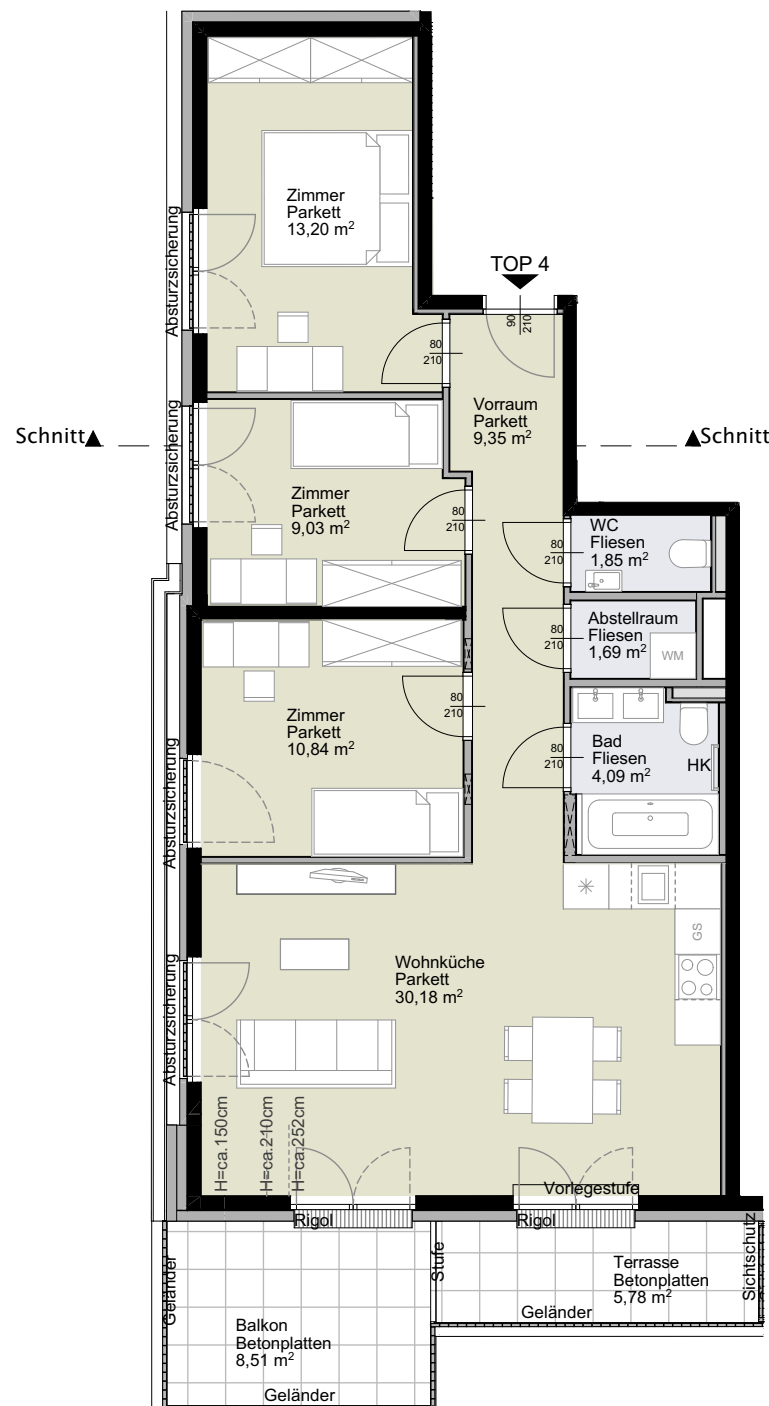
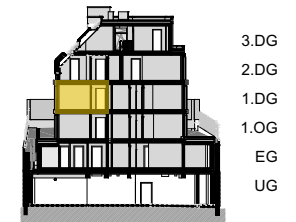




Zimmerlweg 7  
1190 Wien



1. Dachgeschoss



Schnitt

3.DG  
2.DG  
1.DG  
1.OG  
EG  
UG

Top 4

1. Dachgeschoss

4 Zimmer

<b>Wohnfläche gesamt</b>	<b>ca. 80,23 m<sup>2</sup></b>
Balkon	ca. 8,51 m <sup>2</sup>
Terrasse	ca. 5,78 m <sup>2</sup>
Einlagerung	ca. 3,69 m <sup>2</sup>
Raumhöhe	ca. 2,52 m

Planstand 30.04.2024