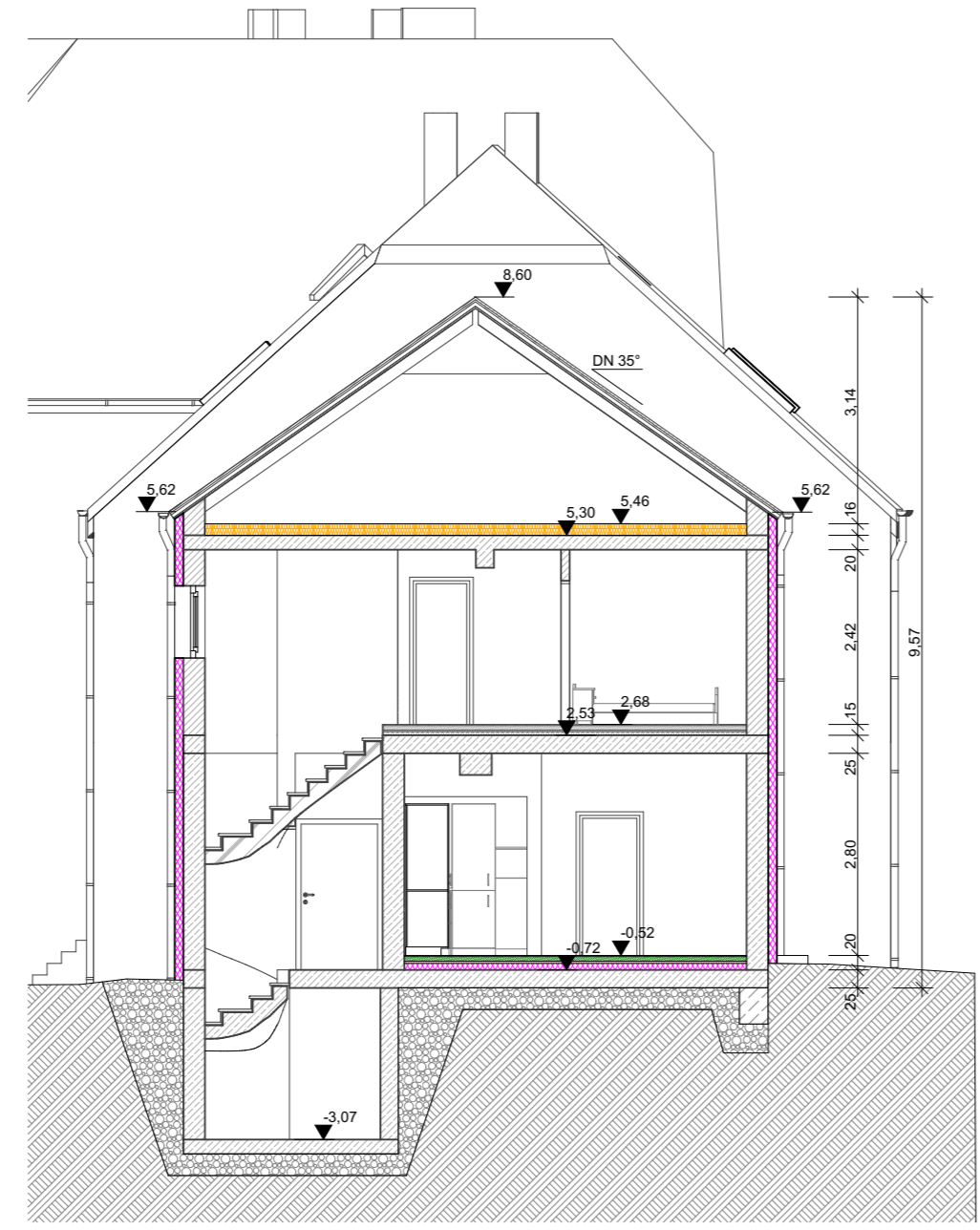
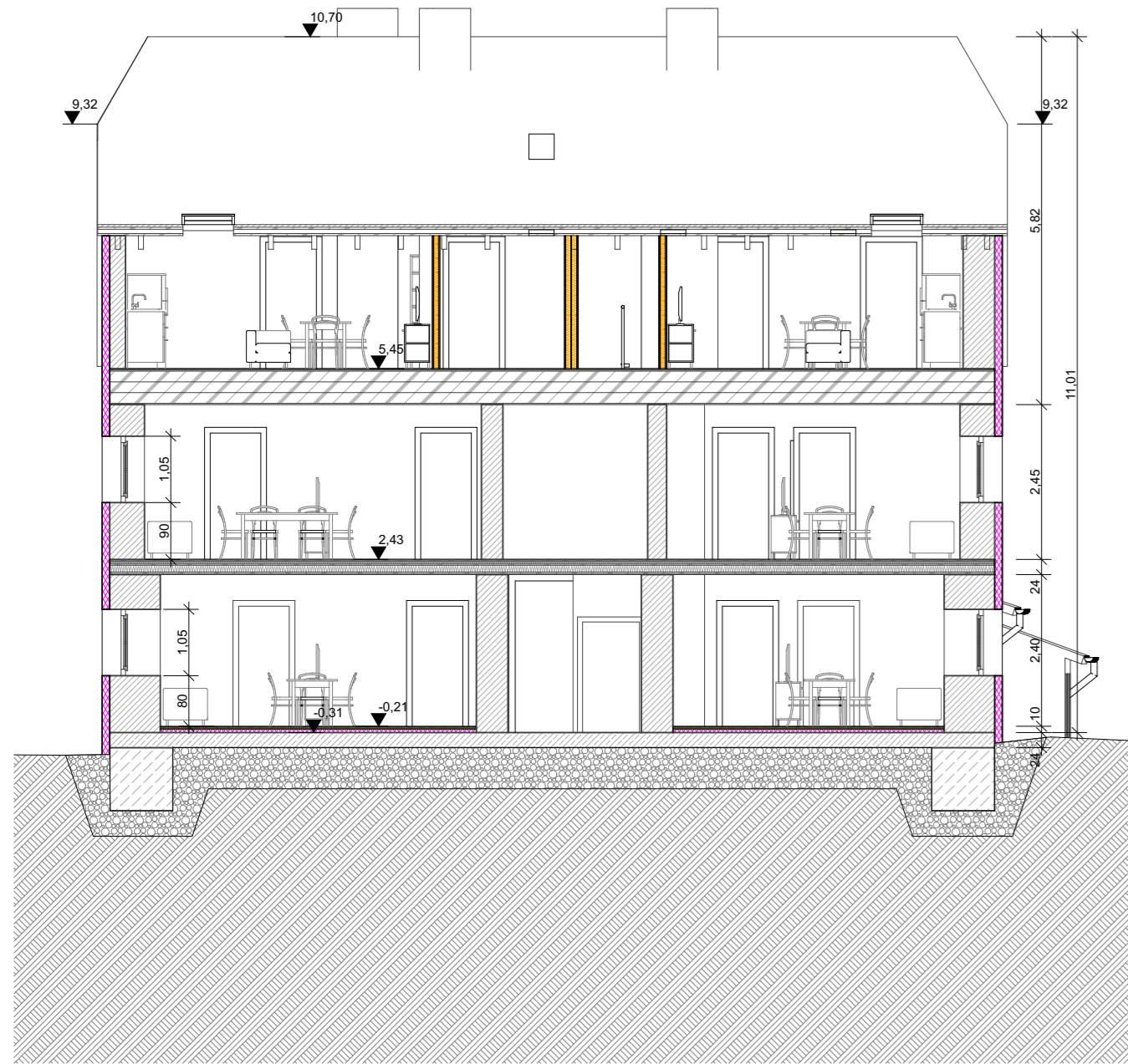


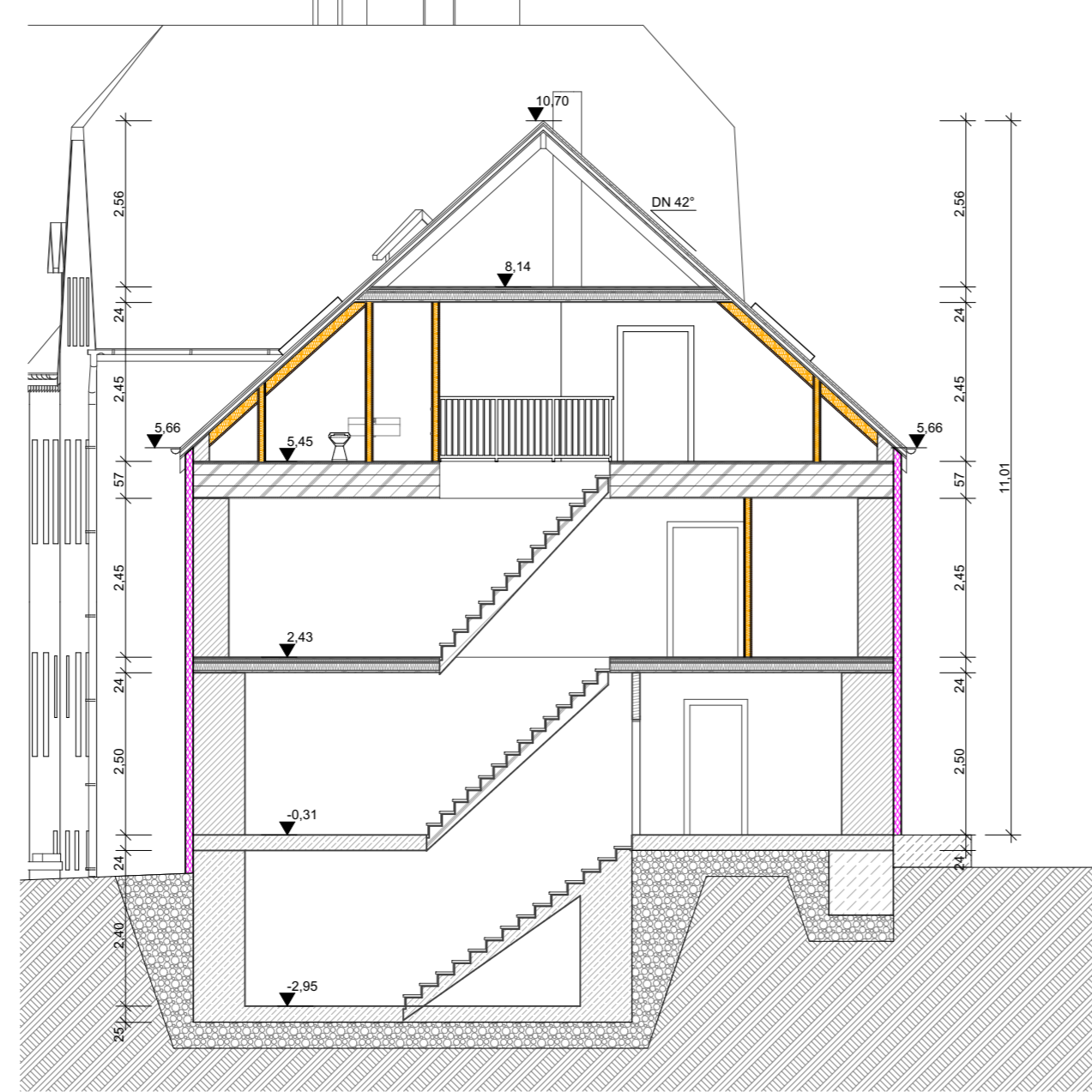
Schnitt 1-1



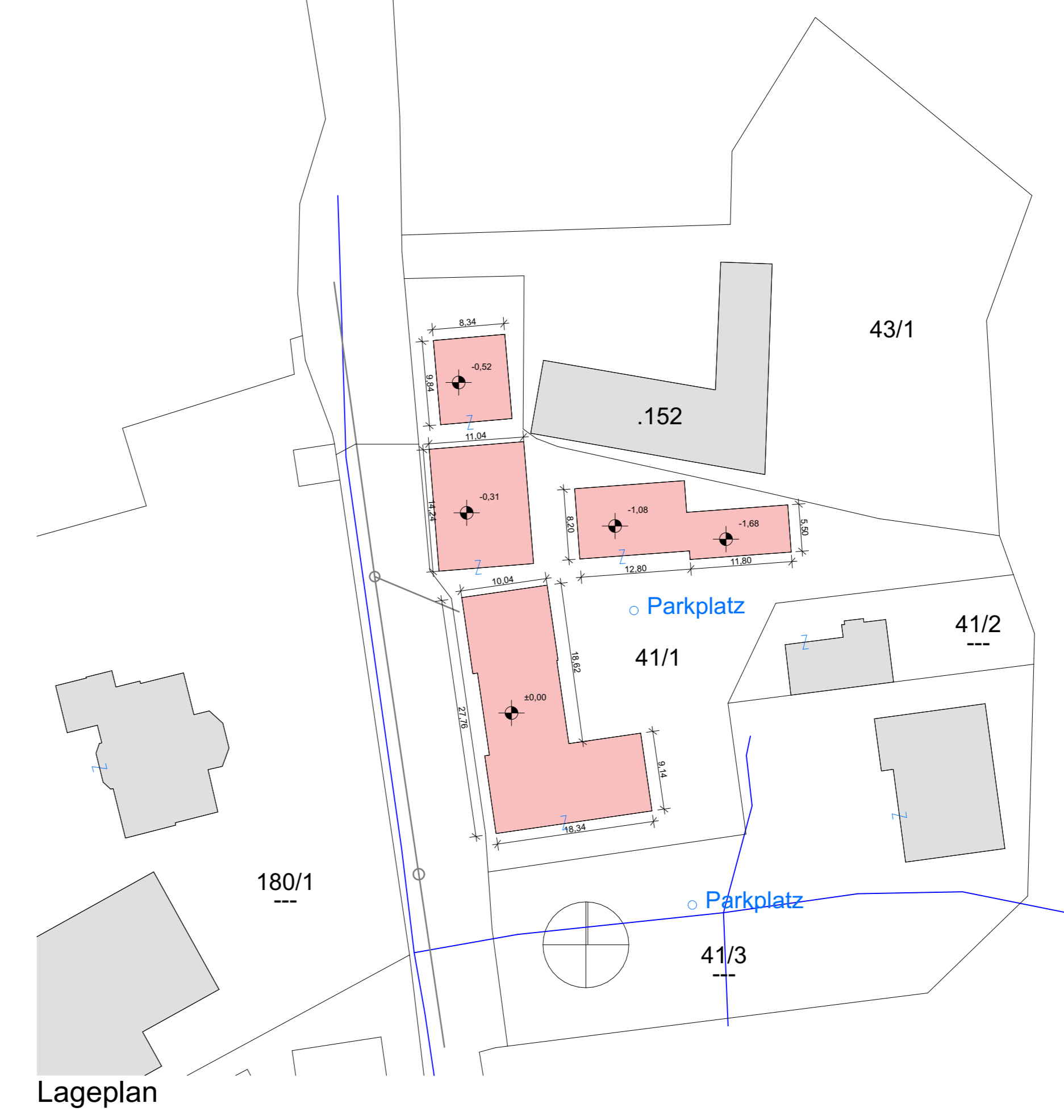
Schnitt 2-2



Schnitt 3-3



Schnitt 4-4



Lageplan



Erdgeschoss

LEGENDE	HERSTELLUNGSHINWEISE	LEGENDE LAGEPLAN
Mauerwerk	Koten prüfen	Bestehende Gebäude
Magerbeton	Nachmass nehmen	Gepflanzte Gebäude
Stahlbeton	Schritte und Durchbrüche lt. Projektblänen ausführen	Abbruch
Holz gehobelt	Sämtliche tragende Bauteile sind lt. Detail zu dimensionieren	Bauplatzgrenze
Stahl	Fundamente auf tragfähigen Böden gründen	Ortskanal
Dämmung	Sämtliche Masse sind vom Unternehmer auf eigene Verantwortung im Plan und am Bau zu kontrollieren	Ortswasserleitung
Ständerwerk		Strom
		Medien (Telefon, TV)
		Regenwasserleitung
		RS Revisionschacht
		RR Regenrohr Dachwasser
		KS Kanalschleife
		KD Kanalschleife OK

BAUWERBER / ANTRAGSTELLER	GRUNDSTÜCKSEIGENTUMER
TVR-group AG Markthofgasse 4 1030 Wien	TVR-group AG Markthofgasse 4 1030 Wien
PLANVERFASSER	BAUFÜHRUNG
	Ist betätigt die Übernahme der Überwachung der ges. Bauausführung des oa. Bauvorhaben lt. Plan auf dem Grundstück Nr. 411 KG 48241-Suben
BEHÖRDE	

ART DER ANDERUNG	GEZ	DATUM
A		
B		
C		


PLANUNGSBÜRO PLASSER e.U.
 8182 Ach
 Adnan Strelle 1-6
 +43 284 5162800
 Mag. Rupert Plasser
 Zimmermeister
 Energieberater

BAUANZEIGE
 Nutzungsänderung des ehemaligen Gemeindegamtes in ein Mehrfamilienhaus
 Sanierung des Gebäudes Hausnummer 18
 Nutzungsänderung und Umbau einer Garage zu einer Wohneinheit

BAUORT	PLANINHALT			
Suben 50 4975 Suben GST 411, EZ 642 KG 48241-Suben	Erdgeschoss, Schnitte, Lageplan			
GEZ	M	DATUM	PROJEKT NR.	PLAN NR. / INDEX
RP	1:100, 1:500	26.04.22	2022-16	EP-01