



Wohnung Nr. B/03/EG

Wohnfläche	69,17 m ²
Loggia	6,42 m ²
Wohnnutzfläche	75,59 m ²
Garten	17,28 m ²

Wohnung Nr. B/07/2.OG Wohnung Nr. B/10/3.OG

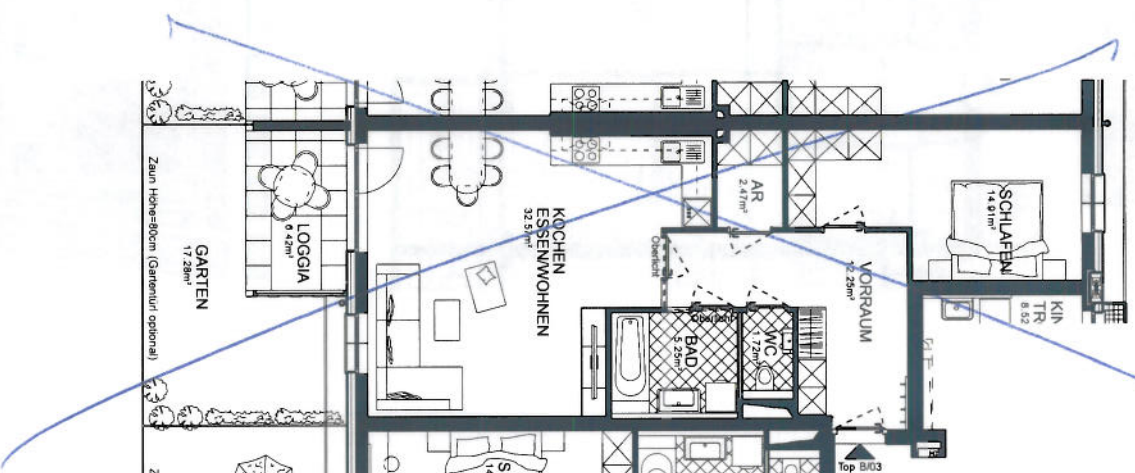
Wohnfläche	87,85 m ²
Loggia	5,93 m ²
Wohnnutzfläche	93,78 m ²

Die abgebildeten Einrichtungsgegenstände, insbesondere die Badezimmereinrichtung, stellen eine unverbindliche Einrichtungsvariante dar und sind, soweit sie nicht in der Ausstattungsliste angeführt sind, nicht in der Standardausstattung enthalten! Geringfügige Änderungen vorbehalten.

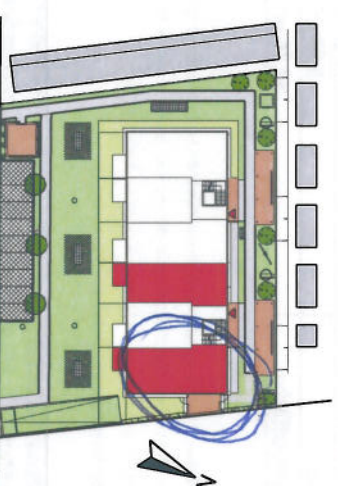
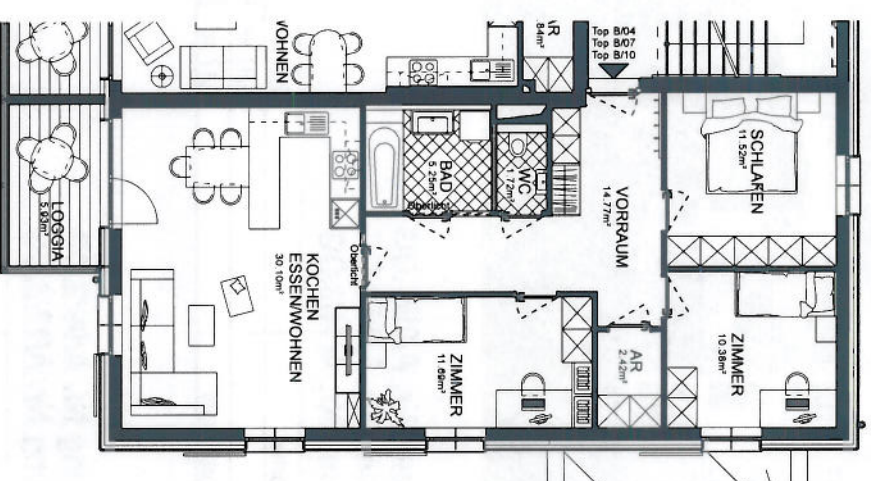
NORIKUM
w w w . n o r i k u m . a t

Rufen Sie an & lassen Sie sich beraten! Nähere Informationen von Ihrem persönlichen Berater, Hm. Daniel Mayrhuber. Tel. +43 864 3082669 oder im Internet unter www.norikum.at

Wohnung Nr. B/03/EG



Wohnung Nr. B/07/2.OG Wohnung Nr. B/10/3.OG



Zechmeisterstraße