

Die schöne Welt der DAN-WOOD Häuser

Serie S-Linie



40

EffizienzHaus

Alle Preise unter www.danwood.de

WO JEDER WOHNSTIL SEINEN PLATZ FINDET

SUPERIOR LEBEN MIT UNSERER S-LINIE

Entdecken Sie Ihr Traumhaus mit der S-Linie von Danwood, wo bezahlbare Exklusivität und erstklassige Qualität in jedem Detail zum Ausdruck kommen. Diese einzigartige Kollektion, speziell für anspruchsvolle Bauherren entworfen, erweitert unser Hausangebot durch innovative Weiterentwicklungen beliebter Grundrisse. Die S-Linie präsentiert sich mit einer Auswahl an besonderen Designs, die von der Eleganz der Bungalows über das charmante Flair der 1,5-Geschoss-Häuser bis hin zur beeindruckenden Architektur der

zweigeschossigen Domizile reicht. Jedes Haus in der S-Linie besticht durch einzigartiges architektonisches Design und durchdachte funktionale Gestaltung, die Ihrem neuen Zuhause eine unvergleichliche Note verleihen. Mit einem Zuhause aus der S-Linie von Danwood wählen Sie mehr als nur eine Wohnstätte – Sie entscheiden sich für einen Lebensstil, der durch Qualität, Komfort und Stil geprägt ist. Willkommen zu Hause, willkommen in der Welt von Danwood.



DIE VORZÜGE UNSERER HÄUSER

Ausgezeichnetes Preis-Leistungsverhältnis und transparente Preise: Für Ihr Geld bekommen Sie ein bezugsfertiges Haus in bester Qualität und im gewählten Ausstattungsstandard – auch mit hochwertigen Materialien.

Energieeffizienz: Jedes Danwood-Haus wird ist ein energiesparendes, nachhaltig gebautes Fertighaus aus dem nachwachsenden Rohstoff Holz und verbraucht nur ein Minimum an Heizenergie. Danwood Häuser sind umweltfreundlich, kostensparend und garantieren geringe Folgekosten nach dem Einzug. Mit unseren attraktiven Technikpaketen wird Ihr Danwood-Haus als Effizienzhaus 40 ein echtes Zukunftshaus. Auch der Effizienzhausstandard 40plus ist selbstverständlich möglich.

Thermohülle: Jedes Haus ist ringsherum hervorragend gedämmt. Der U-Wert der Außenwand z.B. beträgt 0,09 W/(m²K).

Energiesparteknik: Wir bieten Ihnen mit verschiedenen Technikpaketen alle Möglichkeiten, sparsam zu heizen und regenerative Energien zu nutzen: zum Beispiel Wärmepumpen, Lüftungsanlagen, Solartechnik und Photovoltaik.

Architektur: Wir bieten zeitgemäße moderne und traditionelle Architektur mit durchdachten Grundrissen.

DIE STÄRKEN VON DAN-WOOD HOUSE

Umfassende Betreuung: Unsere kompetenten Verkaufsberaterinnen und Verkaufsberater sind nicht nur vor und während der Bauzeit für Sie da, sondern auch nach dem Einzug.

Große Flexibilität: Sie können jeden Grundriss Ihren Wünschen anpassen lassen. Oder wir planen und bauen Ihr individuelles Traumhaus.

Kurze Bauzeit: In Ihr schlüsselfertiges Haus können Sie ca. 10 bis 16 Wochen nach Montagebeginn einziehen.

Anerkannt hohe Qualität: Wir arbeiten mit eigenen, bestens ausgebildeten Handwerkern und verarbeiten ausschließlich Markenbaustoffe namhafter Hersteller.

Lange Garantie: Wir geben 30 Jahre auf die Konstruktion unserer Häuser. Auf alle Bauteile gibt es fünf Jahre Gewährleistung gemäß VOB(B). Um Stabilität und Vertrauen in unsere Zusammenarbeit zu gewährleisten, geben wir Ihnen zudem eine Preisgarantie von 18 Monaten, vorausgesetzt, die Liefervereinbarungen werden innerhalb eines Jahres nach Vertragsbeginn erfüllt.

Zufriedene Bauherren und Bauherrinnen: Sie sind unsere beste Empfehlung. Deshalb wird die Zufriedenheit unserer Kundinnen und Kunden fortlaufend von einem externen Marktforschungsinstitut ermittelt.

Nachhaltigkeit und Qualität – das QNG-Siegel für Danwood-Häuser

Das Qualitätssiegel Nachhaltiges Gebäude (QNG) ist eine Zertifizierung, die sich auf die Nachhaltigkeit von Gebäuden konzentriert. Das QNG bewertet verschiedene Aspekte der Nachhaltigkeit, einschließlich ökologischer, ökonomischer, soziokultureller und funktionaler Qualität, technischer Qualität, Prozessqualität sowie Standortqualität. Das Siegel wird von der Deutschen Gesellschaft für Nachhaltiges Bauen (DGNB) vergeben.

Auch Bauinteressenten, die sich für ein Danwood-Haus entscheiden und die auf Nachhaltigkeit Wert legen und zugleich von staatlichen Förderungen profitieren möchten, können mit ihrem persönlichen Danwood-Berater ihr geplantes Einfamilienhaus auf die Kriterien der QNG-Zertifizierung prüfen lassen und gegebenenfalls zusätzliche Maßnahmen ergreifen, um das QNG-Zertifikat zu erreichen.

DIE S-LINIE VON DANWOOD: EXQUISITES WOHNEN NEU DEFINIERT

Die Vorteile unseres neuen Superior-Hausprogramms S-Linie auf einen Blick: Besondere Architektur und innovatives Design für ein Mehr an Haus. Neben außergewöhnlichen technischen Features überzeugen die S-Linien-Häuser zudem durch noch mehr Komfort und

Platz in der Raumgestaltung, höheren Standards in der Ausstattung, wie beispielsweise freistehenden Bädern, größeren Duschen und Doppelwaschbecken. Hinzu kommt ein Plus an hochwertigen Materialien für bezahlbaren Luxus. Für alle, die das Besondere lieben.

moderne Traufe

Für markante Präsenz

höhere Fenster und Außentür

auf 2,40 Meter erhöhte bodentiefe Fenster und Haustür

stärkere Wärmeisolierung

200 mm Vollwärmeschutz,
Außenwand U-Wert = 0,09 W/(m²K)

höheres Geschoss

Erdgeschoss statt 2,52 Meter um 15 Zentimeter auf 2,67 Meter erhöht

Eckfenster

attraktive Eckverglasung mit verdeckten dünnen Stahl-Eckpfosten im Erdgeschoss

höhere Terrassenschiebetür

als harmonische Verbindung nach draußen

S-LINIE



Perfect 120.1S

8



Perfect 133S

12



Perfect 149.1S

14



Perfect 165S

16



Perfect 181S

18



Point 128S

22



Point 144S

24



Point 153S

28



Point 153.1S

32



Alpha 162.1S

34



Point 168.1S

36



Point 190S

38



Point 196S

42



Point 217S

44



Point 236S

48



Park 133WS

52



Park 151.1WS

54



Park 156WS

56



Park 179S

58



Park 183S

62



PERFECT 120.1 S

122,32 m² Nettogrundfläche
nach DIN 277

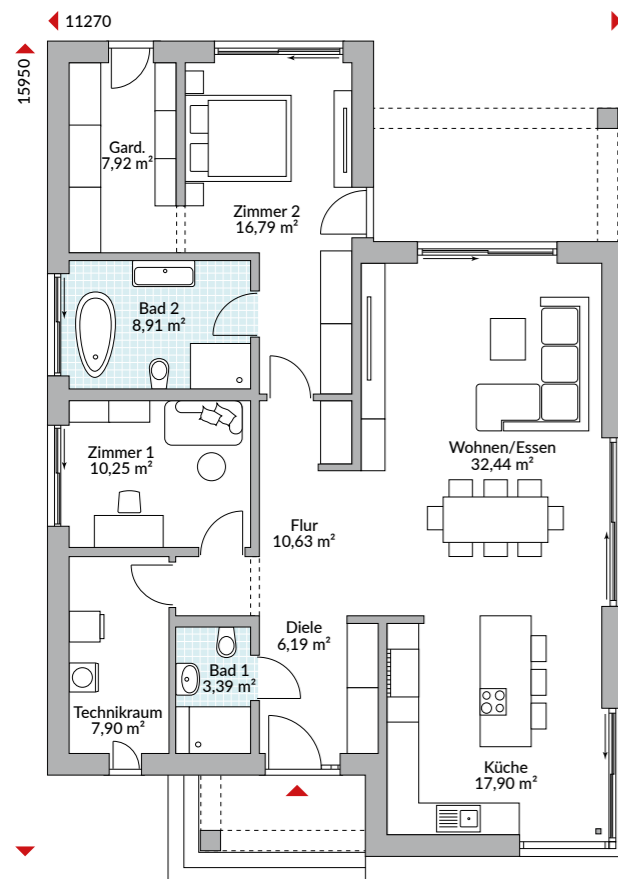


Dieses Haus bauen wir Ihnen auch gern als Effizienzhaus 40 Plus.

WO BODENSTÄNDIGKEIT AUF GLAMOUR TRIFFT

Unser Perfect 120.1 S offenbart eine architektonische Meisterleistung, die keine Wünsche offenlässt. Bereits die Eingangsüberdachung der höheren Haustür verspricht Einmaligkeit und setzt ein Statement der Exklusivität. Im offenen Wohnbereich verschmelzen Leben und Design: Ein eckverglaster Erker lässt das Spiel des Lichts und der Jahreszeiten wie einen Film erscheinen. Höhere Fenster tauchen den Raum in eine warme Atmosphäre. Die Küche ermutigt zu köstlichen Experimenten, fließend übergehend in den Wohn- und

Essbereich, der sich dank Schiebetüren zur Terrasse öffnet – für grenzenlose Momente. Für Rückzugsmöglichkeiten sorgen im Ruhebereich zwei Schlafzimmer, wovon das Hauptschlafzimmer Sie mit einer begehbaren Ankleide empfängt, in der sich Ihr Stil frei entfalten kann. Das Bad ist eine Oase der Erholung: Die freistehende Badewanne zum Abtauchen, das Doppelwaschbecken für kleine Momente zu zweit und eine Dusche, die den Tag begrüßt.



Erdgeschoss 122,32 m²



Abbildungen zeigen teilweise individuelle Zusatzausstattung.



PERFECT 120.1 S



EINBLICKE IN PERFECT 120.1 S

Natürliche Materialien und sanfte Farben beruhigen das Auge. Ein runder Tisch aus hellem Holz, umgeben von elegant geschwungenen Stühlen, bietet den perfekten Ort für gemeinsame Mahlzeiten und tiefgründige Gespräche. Über dem Tisch schwebt eine Pendelleuchte in modernem Design, die mit ihrem

warmen Licht den Raum in eine behagliche Atmosphäre taucht. In der Küche vereinen sich klare Linien und Funktionalität mit der Wärme von Holzfronten und stilvollen Barhockern. Die Kücheninsel ist nicht nur ein Blickfang, sondern auch der Mittelpunkt des kulinarischen Schaffens.

WohnArt

Wählen Sie das perfekte Finish für Ihr Haus! Wir realisieren es für Sie! Fragen Sie Ihren Danwood-Berater nach dem Interieur-Design für dieses Haus oder schauen Sie auf www.danwood.de



PERFECT 133 S

133,73 m² Nettogrundfläche
nach DIN 277

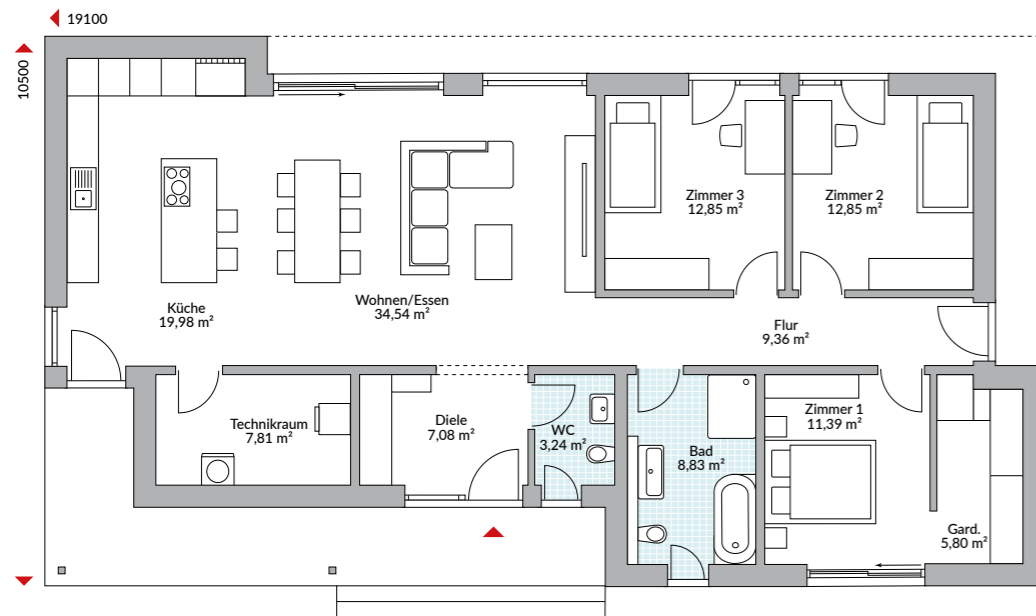


Dieses Haus bauen wir Ihnen auch gern als Effizienzhaus 40 Plus.

LEBENSFREUDE PUR – BIS INS HOHE ALTER

Im Perfect 133 S ist jedes Detail darauf ausgelegt, Ihr Leben mit Stil und Bequemlichkeit zu bereichern. Der weitläufige und zentral gelegene Wohn- und Essbereich, ein wahres Prachtstück in Sachen Raumgestaltung, wird durch die großzügigen Fenster mit natürlichem Licht überschüttet und erweitert Ihren Wohnraum auf eine einladende Terrasse. Die Küche, clever mit einem Gartenzugang ausgestattet, wird zum Herzstück Ihrer kulinarischen Abenteuer.

Der direkte Zugang zum Garten ist praktisch für Sommerfeste und für kurze Wege. Drei Schlafzimmer bieten private Rückzugsorte und Raum für Entspannung und persönliche Entfaltung. Das Badezimmer, hell und modern, ist Ihre eigene kleine Wellnessoase. Der Perfect 133 S ist konzipiert für Lebensgenießer und lässt Sie selbstständig leben bis ins hohe Alter.



Erdgeschoss 133,73 m²



Abbildungen zeigen teilweise individuelle Zusatzausstattung.



PERFECT 149.1 S

148,79 m² Nettogrundfläche
nach DIN 277



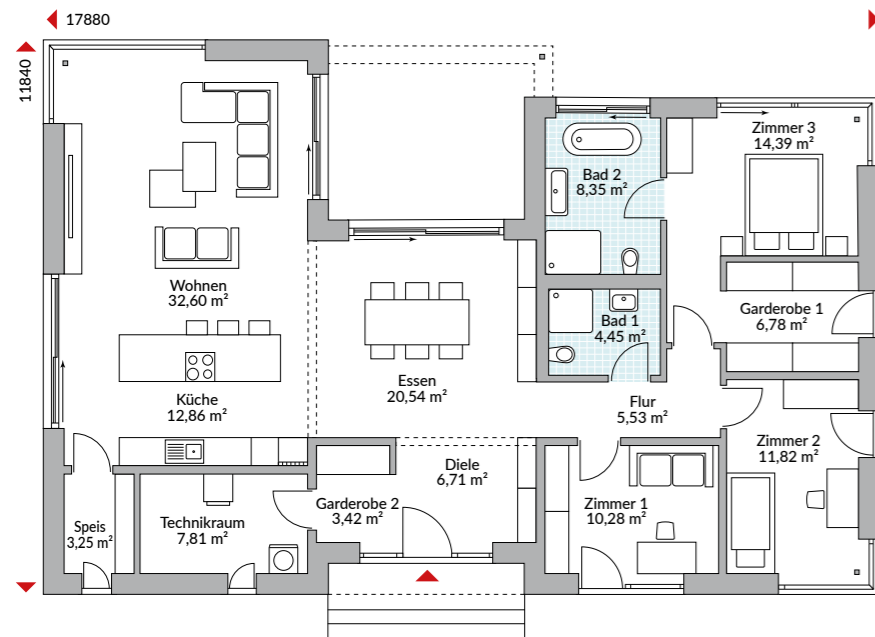
Dieses Haus bauen wir Ihnen auch gern als Effizienzhaus 40 Plus.

GROSSZÜGIGKEIT IN IHRER SCHÖNSTEN FORM

Dieser Bungalow wurde für Menschen entworfen, die Wert auf Einzigartigkeit legen. Schon die integrierte Eingangsüberdachung vereint sich harmonisch mit der exquisiten beidseitigen Sichtfenster-Haustür und lädt zum Entdecken ein.

Der Wohnbereich entfaltet seine volle Pracht: großflächige Eckverglasungen, die die Umgebung ins Haus holen. Die offene Küchenlösung, unterstützt durch eine zweckmäßige Speisekammer, schafft Raum für kulinarische Kreativität. Die fließende Verbindung von Wohnen und Essen ermöglicht ein Zusammenkommen, das durch die Schiebetüren zur Terrasse veredelt wird.

Drei Schlafzimmer sind für jedes Familienmitglied individuell gestaltbar. Dabei verdient das Hauptschlafzimmer besondere Beachtung. Neben seinem Bad-en-Suite - einer Hommage an zeitgenössische Entspannung - besticht es durch großzügige Raumgestaltung. Kleidungsstücke finden zudem in zwei Garderoben Platz; eine davon perfektioniert als luxuriöse Ankleide. Und wenn es regnet? Dann verspricht die Terrassenüberdachung stimmungsvolle Stunden im Freien.



Erdgeschoss 148,79 m²



Abbildungen zeigen teilweise individuelle Zusatzausstattung.



PERFECT 165 S

165,11 m² Nettogrundfläche
nach DIN 277

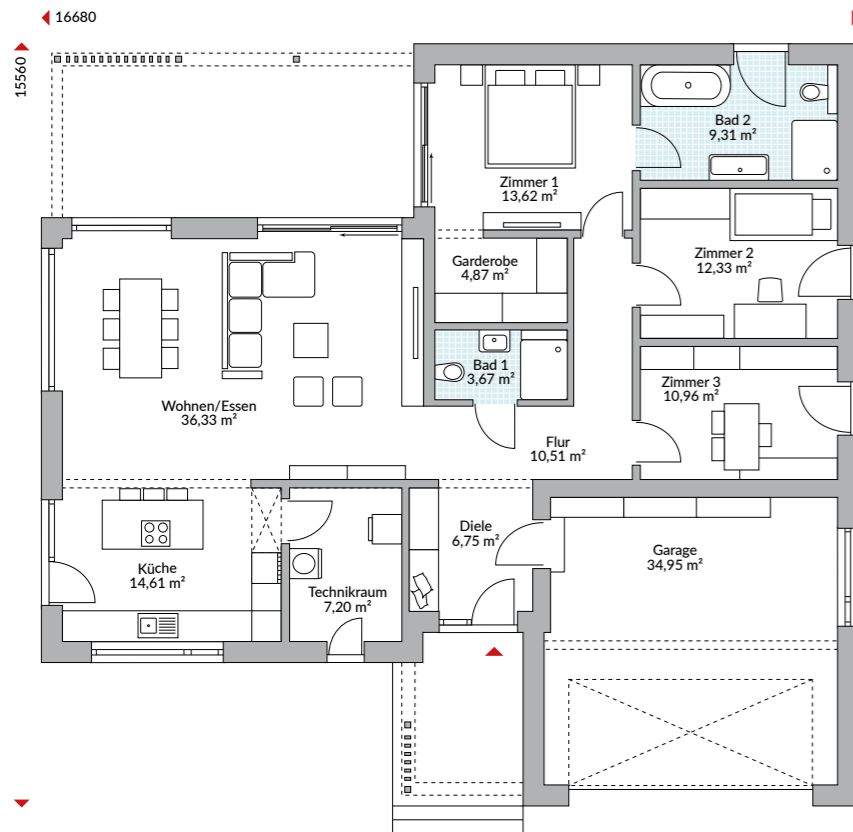


Dieses Haus bauen wir Ihnen auch gern als Effizienzhaus 40 Plus.

WOHLFÜHLPARADIES

Gestalten Sie Ihr Leben im Perfect 165 S, wo jeder Winkel Wärme atmet und Eleganz widerspiegelt. Inmitten des großzügig raumgreifenden Wohn-/Essbereichs tanzt das Licht durch hohe Fenster und spielt mit dem Schatten, schafft einen Ort, der Sie und Ihre Liebsten zu gemeinsamen Momenten umarmt. Die Küche, ein echter Traum für Hobbyköche, mit direktem Gartenblick und gemütlicher Küchentheke, inspiriert zu kulinarischen Entdeckungsreisen. drei Schlafzimmer bieten individuelle Ruheoasen. Im luxuriösen Elternschlafzimmer, mit Bad-en-Suite

und eigener Ankleide bietet sich jeden Morgen ein wunderbarer Blick ins Freie. Das hier angedockte Badezimmer ist eine ganz persönliche Wellness-Insel, mit Badewanne und Dusche. Diele und Flur trennen die aktiven Bereiche von den Ruhezonen des Hauses. Echtes Goddie: Der Garagenzugang von der Diele aus sorgt dafür, dass Sie immer trockenen Fußes zum Auto kommen. Gerade nach dem Wochenendeinkauf wunderbar. Das Perfect 165 S ist einfach ein Versprechen von Glück, Tag für Tag.



Erdgeschoss 165,11 m²



Abbildungen zeigen teilweise individuelle Zusatzausstattung.



PERFECT 181 S

180,40 m² Nettogrundfläche
nach DIN 277

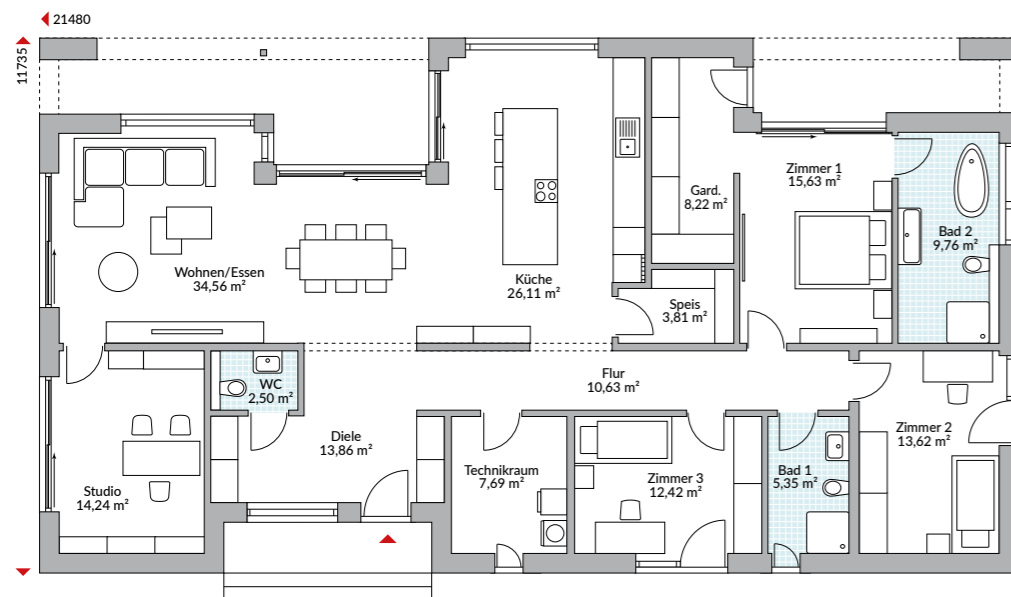


Dieses Haus bauen wir Ihnen auch gern als Effizienzhaus 40 Plus.

WOHNEN OHNE GRENZEN

Dieser Bungalow steht für Freiheit auf einer Ebene und berührt die Sinne: Schon der elegant zurückgesetzte Eingangsbereich verspricht Privatsphäre und Exklusivität. Im Inneren entfaltet sich eine Wohnwelt, die keine Wünsche offenlässt. Erleben Sie das Flair des großzügigen Wohn- und Essbereichs mit lichtdurchfluteten, erhöhten Fenstern, die Ihnen den Garten ins Haus holen. Direkter Zugang zur Terrasse verspricht Sommerabende im Freien, das separate Studio bietet den idealen Platz für Gäste oder inspirierendes

Arbeiten zu Hause. Gleich drei Schlafzimmer sind wahre Rückzugsorte, wobei das Masterschlafzimmer mit Bad-en-Suite und begehbare Garderobe besonders viel Komfort bietet. Der Clou? Jedes Schlafzimmer öffnet die Türen zu Ihrem privaten Außenparadies. Ein Leben, das Komfort, Eleganz und Natur miteinander verbindet. Und dies bis ins hohe Alter - selbstbestimmt und selbstbewusst.



Erdgeschoss 180,40 m²



Abbildungen zeigen teilweise individuelle Zusatzausstattung.



PERFECT 181 S



EINBLICKE IN PERFECT 181 S

Eine dezente Farbgebung der Wände in einem zarten Weißton harmoniert perfekt mit dem warmen, hellen Boden. Praktische, zugleich stilvolle Sideboards in dunkler Holzoptik bieten Stauraum und Präsentationsfläche für Dekorationselemente, die den Charakter des Hauses unterstreichen. Eine großzügige Tischgruppe aus natürlichem Holz und modernen Polsterstühlen wird von einer Designerleuchte begleitet, die mit ihrem industriellen Charme einen reizvollen Akzent setzt und für

eine warme Beleuchtung sorgt. Das Sofa, hellgrau gepolstert, fein ausgewählte Kissen und Decken sowie ein moderner Couchtisch in mattem Schwarz bilden das Zentrum des Raumes. Harmonisch ergänzt ein Teppich in abgestimmten Grautönen, der für ein Gefühl von Wärme und Geborgenheit sorgt, das Ensemble. Schlichte, elegante Vorhänge fügen sich nahtlos in das Gesamtbild ein.

WohnArt

Wählen Sie das perfekte Finish für Ihr Haus! Wir realisieren es für Sie! Fragen Sie Ihren Danwood-Berater nach dem Interieur-Design für dieses Haus oder schauen Sie auf www.danwood.de



POINT 128 S

129,89 m² Nettogrundfläche nach DIN 277

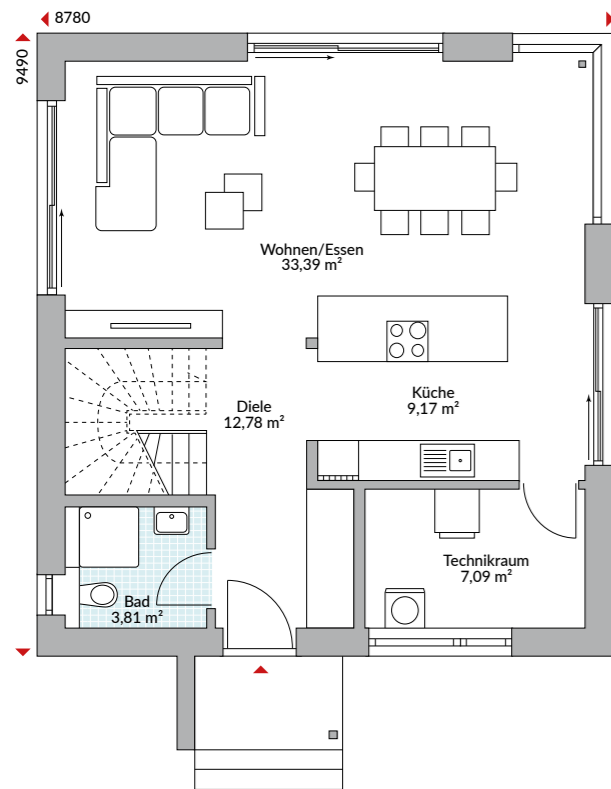


Dieses Haus bauen wir Ihnen auch gern als Effizienzhaus 40 Plus.

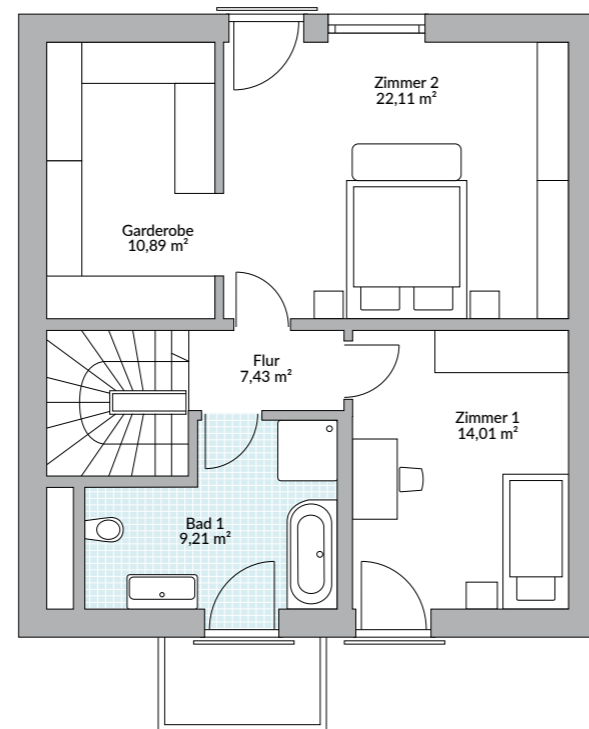
NEUINTERPRETATION EINES KLASSIKERS

Tauchen Sie ein in unser Point 128 S: Mit einer Superior-Hausausstattung, die keine Wünsche offen lässt. Blicken Sie morgens durch breite Eckfenster, die atemberaubende Panoramablicke ermöglichen. Die Balkonfenster mit stilvollen französischen Geländern und die Cube-Überdachung am Eingang verleihen dem Haus eine edle Note. Sie lieben Wellness und

Ruhe? Dann werden Sie Ihr großzügiges und elegantes Badezimmer, gestaltet als Luxusoase, lieben. Ob entspannend in einer großen Badewanne, erfrischend in einer separaten Dusche oder komfortabel an einem Doppelwaschtisch – das Point 128 S erfüllt alle Ihre Wohnträume.



Erdgeschoss 66,24 m²



Dachgeschoss 63,65 m²



Abbildungen zeigen teilweise individuelle Zusatzausstattung.



POINT 144 S

147,18 m² Nettogrundfläche
nach DIN 277

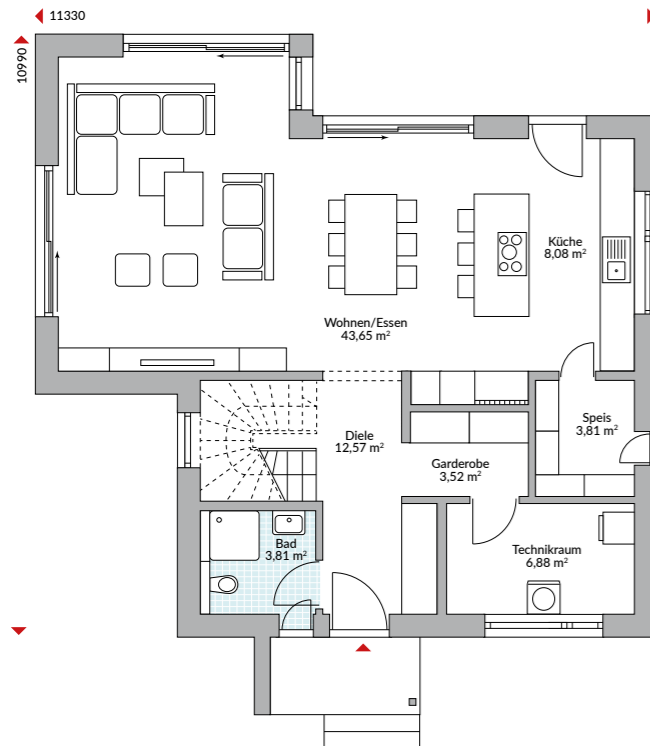


Dieses Haus bauen wir Ihnen auch gern als Effizienzhaus 40 Plus.

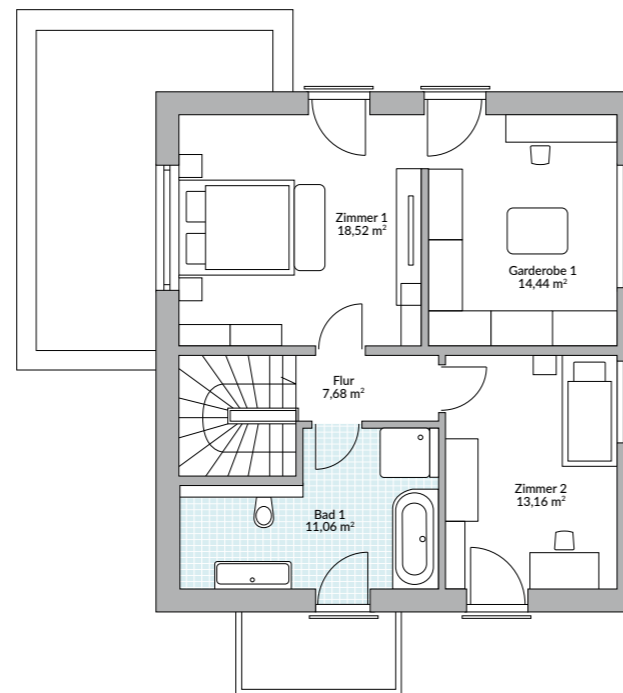
WO ELEGANZ AUF FUNKTIONALITÄT TRIFFT

Unser Point 144 S ist ein Meisterwerk. Jeder Aspekt dieses Hauses wurde sorgfältig durchdacht, um eine Mischung aus beeindruckender Architektur und funktionalem Design zu bieten. Einzigartige Akzente, wie die farblich abgehobene Fassade und der markante Cube-Erker oder die Cube-Eingangsüberdachung setzen nicht nur visuelle Highlights, sondern schaffen auch gemütliche Plätze. Im Inneren erwartet Sie ein Raumgefühl, das seinesgleichen sucht. Der weitläufige

Wohn- und Essbereich verschmilzt nahtlos mit einer offenen Küche, die durch eine Speisekammer ergänzt wird – das Herzstück jedes kulinarischen Abenteuers. Clevere Details, wie das diskret platzierte Treppenhaus und der zusätzliche Stauraum in der Diele, heben den Komfort des Point 144 S auf ein neues Niveau. Entdecken Sie Eleganz und Funktionalität in ihrer besten Form. Willkommen im Point 144 S.



Erdgeschoss 82,32 m²



Dachgeschoss 64,86 m²



Abbildungen zeigen teilweise individuelle Zusatzausstattung.



POINT 144 S



EINBLICKE IN POINT 144 S

Die harmonische Komposition aus Farben, Materialien und Formen macht das Point 144 S zu etwas Besonderem. Ein großzügiges Sofa in edlem Olivgrün bietet eine Komfortzone, die durch stilvolle runde Beistelltische in sanften Erdtönen und einen zeitgenössischen Teppich mit dynamischen Linien ergänzt wird. Eine moderne Stehleuchte fügt sich als funktionaler Blickfang harmonisch ins Gesamtbild ein. Die wandmontierte Mediawand in Holzoptik

bietet nicht nur Platz für den Fernseher, sondern auch für Bücher und Deko-Objekte. Der Essbereich ist nur wenige Schritte entfernt, strategisch platziert, um Kochen und Gesellschaft nahtlos miteinander zu verbinden. Ein runder Esstisch mit weißer Oberfläche, Polsterstühle in warmem Braun, bieten Platz für Geselligkeit, überdacht von eleganten Pendelleuchten.

WohnArt

Wählen Sie das perfekte Finish für Ihr Haus! Wir realisieren es für Sie! Fragen Sie Ihren Danwood-Berater nach dem Interieur-Design für dieses Haus oder schauen Sie auf www.danwood.de



POINT 153 S

154,18 m² Nettogrundfläche
nach DIN 277

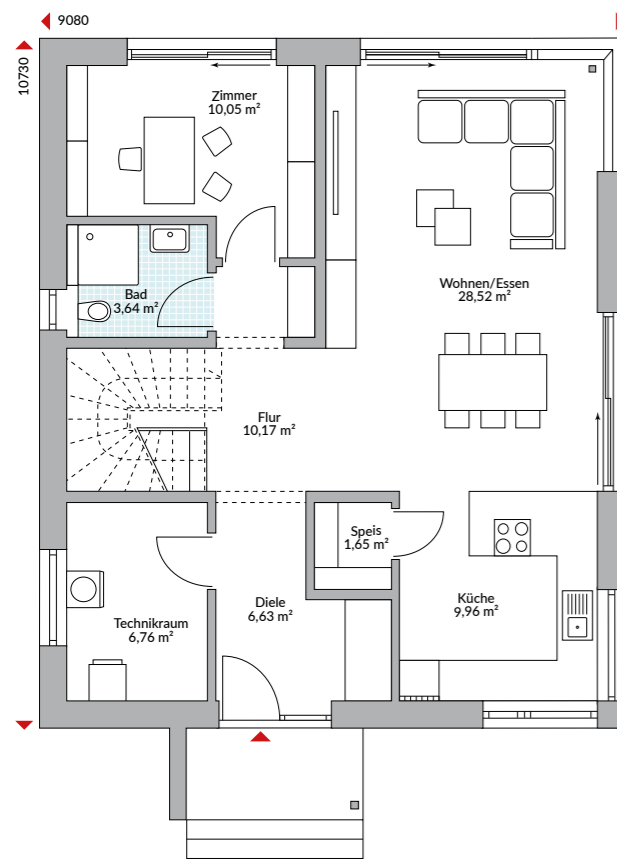


Dieses Haus bauen wir Ihnen auch gern als Effizienzhaus 40 Plus.

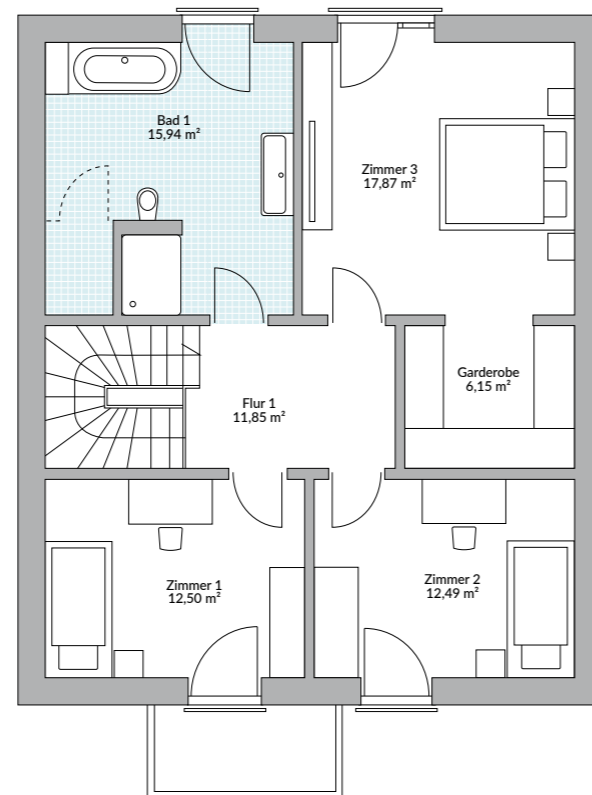
MEISTERWERK DES FAMILIENFREUNDLICHEN DESIGNS

Hereinspaziert ins Point 153 S – einem Juwel unserer S-Linie, konzipiert für Familien, die nicht nur Wohnraum, sondern auch Stil schätzen. Dieses Haus beeindruckt nicht nur durch seine feine Architektur. Es bietet im Inneren ein helles, freundliches Zuhause, in dem jedes Familienmitglied auf seine Kosten kommt. Ein besonderes Highlight ist die begehbare Ankleide im Elternschlafzimmer, die Komfort mit Eleganz

verbindet. Das Badezimmer transformiert sich in eine Oase der Entspannung, in der sogar eine freistehende Badewanne Platz findet. Jedes Detail, von der raffinierten Raumgestaltung bis zur optimierten Funktionalität der S-Linie, wurde entworfen, um den Alltag seiner Bewohner zu bereichern. Im Point 153 S wird jeder Moment zuhause zu einem stilvollen Erlebnis.



Erdgeschoss 77,38 m²



Dachgeschoss 76,80 m²



Abbildungen zeigen teilweise individuelle Zusatzausstattung.



POINT 153 S



EINBLICKE IN POINT 153 S

Das Interieur des Superior-Hauses Point 153 S strahlt Eleganz und Harmonie aus. Im Badezimmer beeindruckt eine Kombination aus Holz und raumhoch gefliesten Wänden. Eine freistehende Badewanne setzt einen luxuriösen Akzent. Im Wohnzimmer schafft die durchdachte Farbabstimmung zwischen den Holzböden und dem Mobiliar ein kohärentes

Gesamtbild. Die Stoffe der Möbel spiegeln ebenfalls die Farben der Böden wider. Raumhohe Fenster machen den Garten zum lebendigen Gemälde und erweitern optisch den Wohnbereich. Ein Couchtisch in Ellipsenform und elegante Übergardinen runden das anspruchsvolle Design ab.

WohnArt

Wählen Sie das perfekte Finish für Ihr Haus! Wir realisieren es für Sie! Fragen Sie Ihren Danwood-Berater nach dem Interieur-Design für dieses Haus oder schauen Sie auf www.danwood.de



POINT 153.1 S

155,20 m² Nettogrundfläche
nach DIN 277



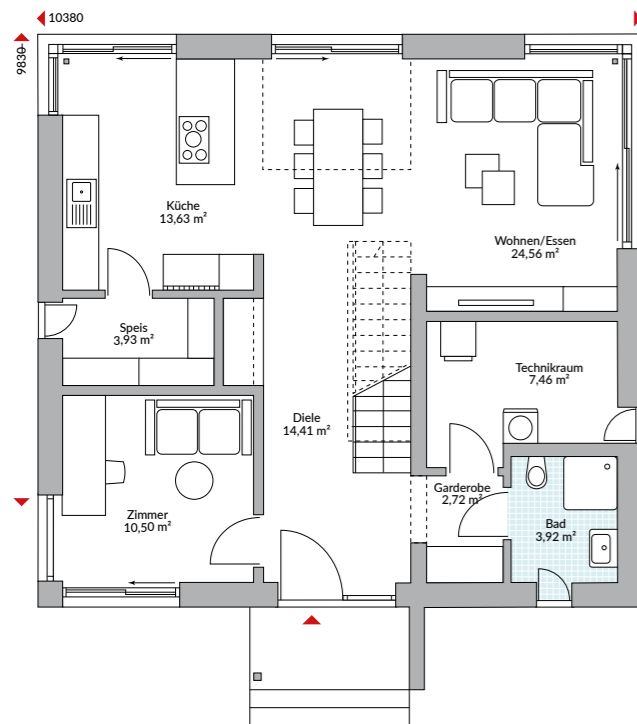
Dieses Haus bauen wir Ihnen auch gern als Effizienzhaus 40 Plus.

WO HERZ UND ARCHITEKTUR VERSCHMELZEN

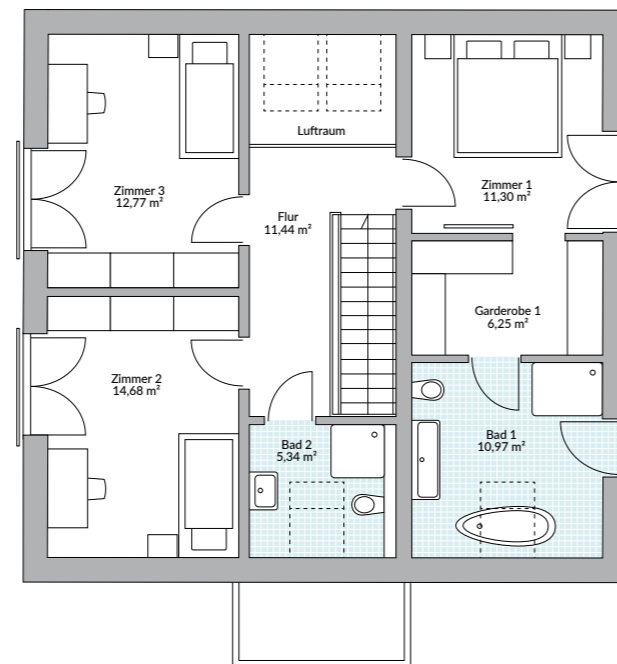
Von den ersten Schritten unter der schützenden Cube-Überdachung bis hin zu gemütlichen Stunden im offenen Wohnbereich – das Point 153.1 S ist mehr als ein Haus. Es ist ein Ort, an dem Erinnerungen geboren werden. Große Eckfenster öffnen sich zu zauberhaften Gartenblicken, während die Außenfassade durch warme Holzverkleidungen und mutige Farbakzente Lebensfreude versprüht.

Im Erdgeschoss pulsiert das Leben. Hier verschmelzen Küche, Essen und Wohnen zu einem Ort des Zusammenkommens. Ein Arbeitszimmer bietet Raum

für Kreativität und Konzentration. Im Obergeschoss wartet eine verträumte Leseecke, der perfekte Ort zum Abschalten. Ein weiteres Highlight? Das luxuriöse Elternschlafzimmer, das mit einer begehbaren Garderobe und einem Bad-en-Suite der S-Ausstattung zum Verweilen einlädt. Ein weiteres Duschbad sorgt dafür, dass der familiäre Morgen entspannt beginnen kann. Jedes Detail, jedes Zimmer spricht hier von Liebe, Fürsorge und der Wärme eines echten Zuhauses.



Erdgeschoss 81,13 m²



Dachgeschoss 74,07 m²



Abbildungen zeigen teilweise individuelle Zusatzausstattung.



ALPHA 162.1 S

161,09 m² Nettogrundfläche
nach DIN 277



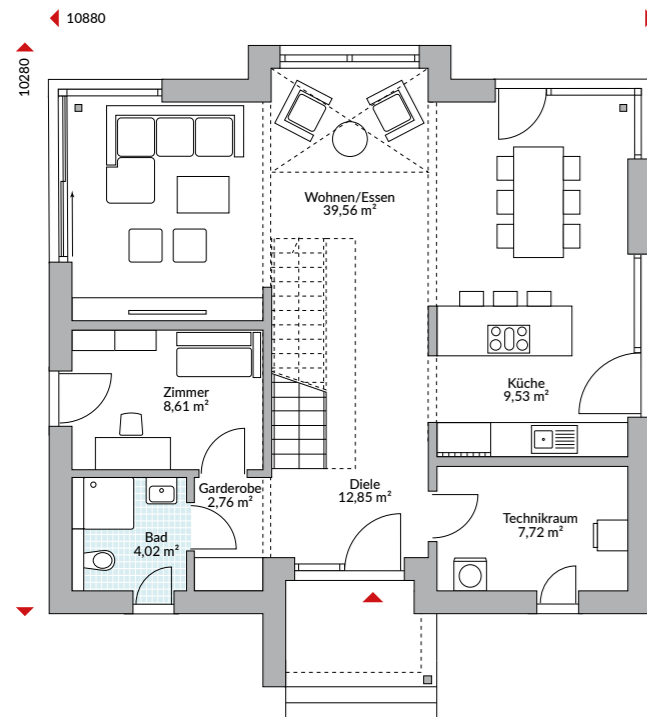
Dieses Haus bauen wir Ihnen auch gern als Effizienzhaus 40 Plus.

EIN ZUHAUSE, DAS DIE HERZEN EROBERT

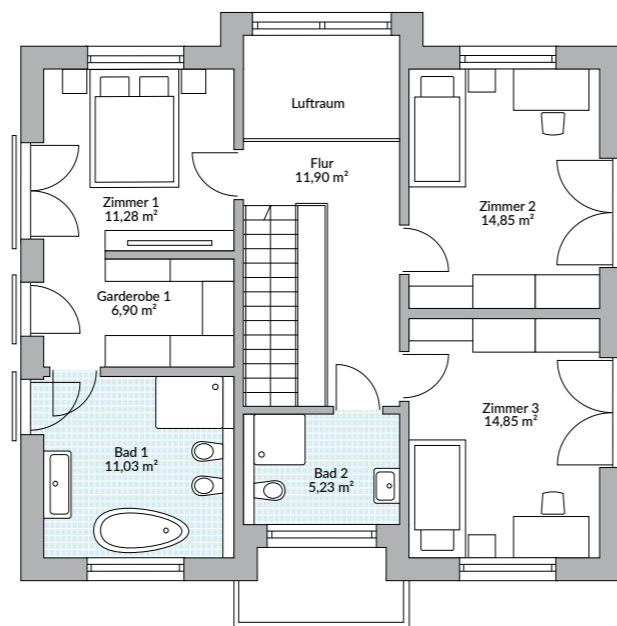
Das Alpha 162.1 S atmet Eleganz und beflügelt die Sinne. Schon der großzügige Wohn-/Essbereich ist ein Fest fürs Auge mit einem künftigen Lieblingsplatz: einer Sitzecke im Erker, wo Sie das Licht der Dämmerung erleben, die Sterne beobachten oder bei einem Kaffee den Tag begrüßen können.

In der Küche, Traum für jede Köchin und jeden Koch, verbindet sich Funktionalität mit einem Hauch von Luxus. Im Erdgeschoss findet sich ein weiterer Raum, der sich perfekt als Homeoffice, Gästezimmer oder Hobbyraum eignet.

Ein Luftraum im Obergeschoss schafft eine Verbindung nach unten. Drei Schlafzimmer warten auf ihre neuen Besitzer, jedes wird mit eigenem Charakter zum persönlichen Rückzugsort. Das Elternschlafzimmer mit Bad-en-Suite und begehbaren Garderobe vervollkommen dieses Heim zu einer Stätte des persönlichen Wohlbefindens und der Ruhe. Stellen Sie sich vor, Sie sitzen in Ihrer freistehenden Badewanne und blicken in den Abendhimmel. Gibt es mehr Lebensluxus, Ruhe und Wärme?



Erdgeschoss 85,05 m²



Dachgeschoss 76,04 m²



Abbildungen zeigen teilweise individuelle Zusatzausstattung.



POINT 168.1 S

169,27 m² Nettogrundfläche nach DIN 277

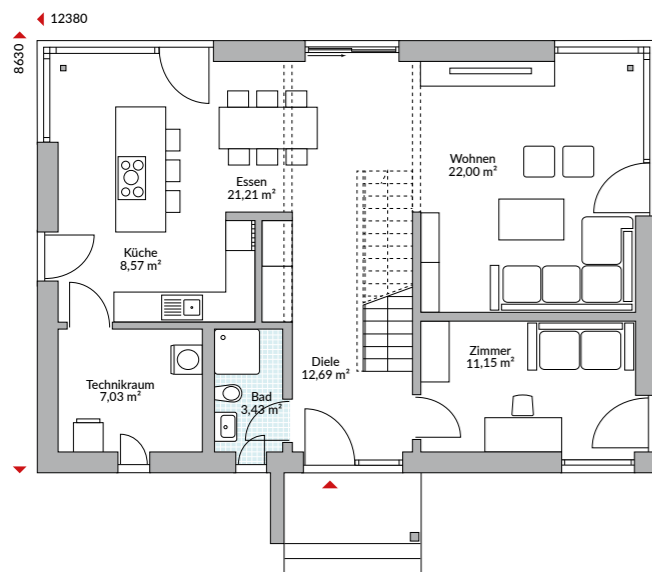


Dieses Haus bauen wir Ihnen auch gern als Effizienzhaus 40 Plus.

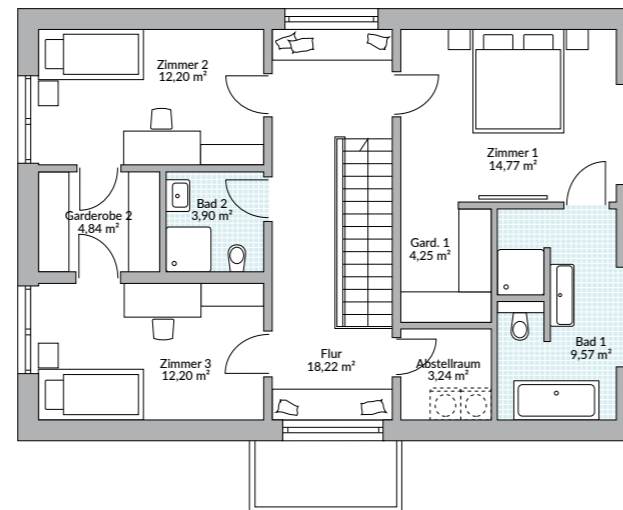
SYMPHONIE AUS LICHT UND RAUM

Lassen Sie sich verzaubern. Sie werden die großzügige Transparenz lieben. Hereinspaziert über den einladenden, überdachten Eingangsbereich in das Herzstück des Erdgeschosses: das offene Wohnen und den Essbereich mit offener Küche. Einzigartig schafft die Eckverglasung während der Küchenarbeit einen entspannenden Blick nach draußen. Bodentieferhöhte Fenster lassen das Erdgeschoss mit der Außenwelt verschmelzen. Über eine Terrassenschiebetür wird der nahtlose Zugang in den Garten gestaltet.

Ein separates Studio bietet einen ruhigen Pol für Arbeit oder entspannte Stunden. Das Obergeschoss wartet mit drei Schlafzimmern darauf, zur privaten Wohlfühloase gestaltet zu werden. Die Kinderzimmer verfügen über eine gemeinsam begehbare Garderobe – so bieten sie viel Platz zum Lernen, Spielen, Chillen. Das Elternschlafzimmer mit elegantem Bad-en-Suite und Ankleide ist ein Rückzugsort der Extraklasse. Mit einem weiteren Duschbad und Abstellraum zeigt sich diese Etage wunderbar strukturiert.



Erdgeschoss 86,08 m²



Dachgeschoss 83,19 m²



Abbildungen zeigen teilweise individuelle Zusatzausstattung.



POINT 190 S

189,69 m² Nettogrundfläche
nach DIN 277



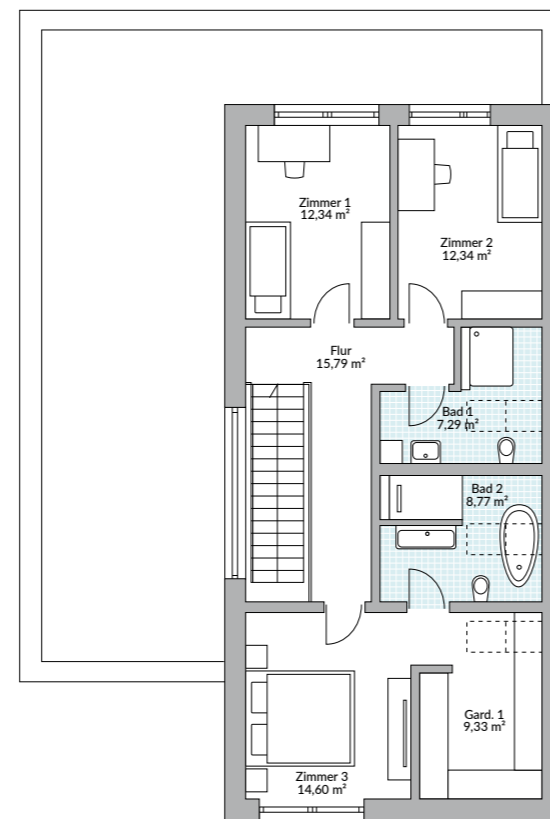
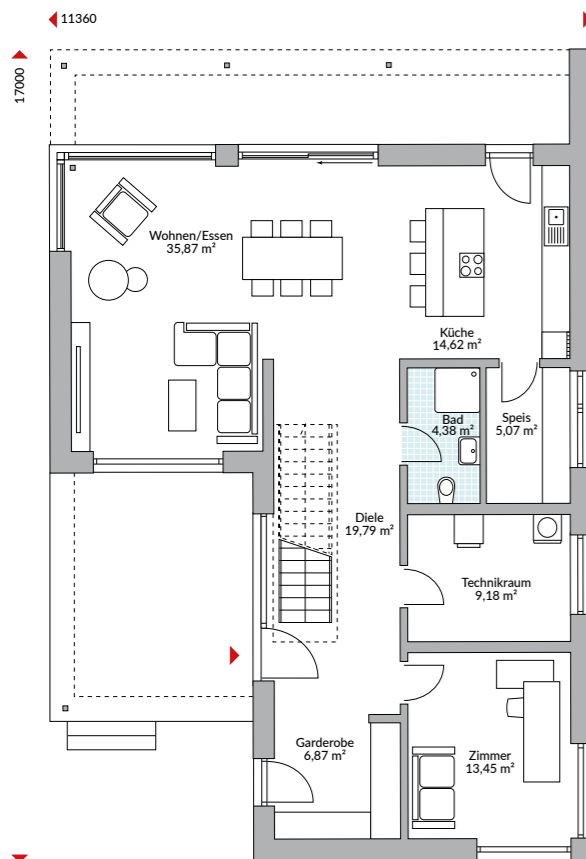
Dieses Haus bauen wir Ihnen auch gern als Effizienzhaus 40 Plus.

ZEITLOSE ELEGANZ IM DANWOOD MEISTERSTIL

Willkommen im Traumreich des Point 190 S, wo Eleganz und leistbarer Luxus eins werden. Die erlesene Holz-Putzkombination verleiht Charakter, moderne Baumaterialien ersetzen den Dachüberstand. Großzügige Panoramafenster fluten das Erdgeschoss mit Licht, enthüllen die geschützte Terrasse für Regentage. Ein majestätischer Dachvorsprung am Eingang schafft Platz für Plaudereien mit Nachbarn. Das Erdgeschoss überzeugt ein offenes Wohnkonzept, begleitet von einer Speisekammer und einem Gäste-WC mit Dusche. Das Obergeschoss beeindruckt mit

Spitzfenstern, während drei Zimmer Platz für die ganze Familie bieten. Ein Schlafzimmer mit begehbarem Ankleide und ein Bad-en-Suite mit Doppelwaschbecken, freistehender Badewanne und Dusche bietet private Rückzugsmöglichkeiten. Ein zweites Bad verhindert morgendlichen Stau mit den anderen Familienmitgliedern.

Das Point 190 S aus der Danwood Superior Serie verbindet Eleganz und erschwinglichen Luxus. Ein Zuhause, ein Refugium, Ihre Geschichte.



Erdgeschoss 109,23 m²

Dachgeschoss 80,46 m²



Abbildungen zeigen teilweise individuelle Zusatzausstattung.



POINT 190 S



EINBLICKE IN POINT 190 S

Das Interieur des Point 190 S vereint moderne Ästhetik mit Gemütlichkeit. Der Mittelpunkt des offenen Wohnbereichs ist die einladende, karamellfarbene Couch, die durch einen hellen Teppich hervorgehoben wird. Von hier aus genießt man einen wunderbaren Blick ins Freie. Die Küche punktet mit anthrazit- und beigemelierten Oberflächen, die eine elegante Küchenbar integrieren. Der Essbereich greift die

Farben des Bodens und der Küche auf, wodurch ein harmonisches Ensemble entsteht. Gemütliche Sessel laden zum Verweilen ein, während moderne Lampen in geometrischen Formen und dezente Deckenspots für stimmungsvolle Beleuchtung sorgen. Offenes Wohnen verbindet die einzelnen Zonen fließend und schafft eine großzügige Atmosphäre.

WohnArt

Wählen Sie das perfekte Finish für Ihr Haus! Wir realisieren es für Sie! Fragen Sie Ihren Danwood-Berater nach dem Interieur-Design für dieses Haus oder schauen Sie auf www.danwood.de



POINT 196 S

197,17 m² Nettogrundfläche nach DIN 277

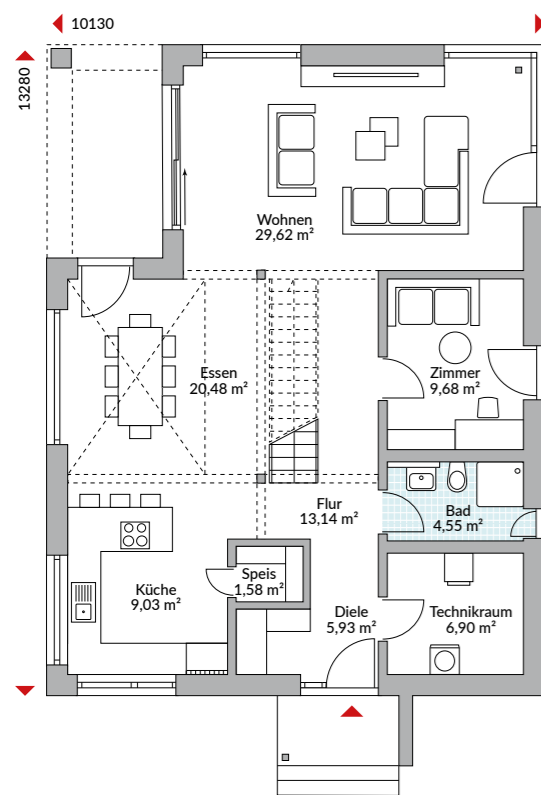


Dieses Haus bauen wir Ihnen auch gern als Effizienzhaus 40 Plus.

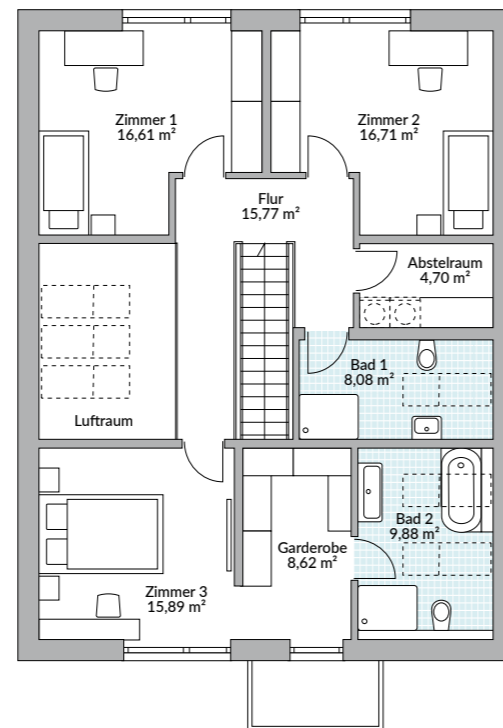
LEBEN VON SEINER SCHÖNSTEN DANWOOD-SEITE

Das POINT 196 S öffnet seine Türen zu einer Welt, in der Eleganz und besondere Architektur auf Genuss trifft. Über den geschützten Eingangsbereich gelangen Sie in Ihr Zuhause, das dank klarer Linien und lichtdurchfluteten Räumen zum Inbegriff von Stil wird. Im Erdgeschoss bildet ein großzügiges Wohnzimmer den Mittelpunkt, macht es die Tage zu einem Fest für die Sinne. Es geht fließend in den Essbereich hinüber, hier zelebriert man am großen Familientisch Alltag und Feiertage. Die Küche ist mit Küchentheke ein Traum

für Gourmets. Mit Zugang zum Technikraum gibt es die Möglichkeit, diesen als Lagerfläche zu nutzen. Ein Gäste-WC mit Dusche unterstreicht den Komfort, den eine Familie braucht. Auch das Dachgeschoss ist klar strukturiert: Über einen luftigen Flur gelangt man zu drei Schlafzimmern. Für die Eltern mit exklusivem Baden-Suite, Dusche, Doppelwaschbecken und begehrter Garderobe. Ein zweites Duschbad auf dieser Etage sorgt dafür, dass jeder Tag ganz entspannt beginnt.



Erdgeschoss 100,91 m²



Dachgeschoss 96,26 m²



Abbildungen zeigen teilweise individuelle Zusatzausstattung.



POINT 217 S

216,78 m² Nettogrundfläche nach DIN 277

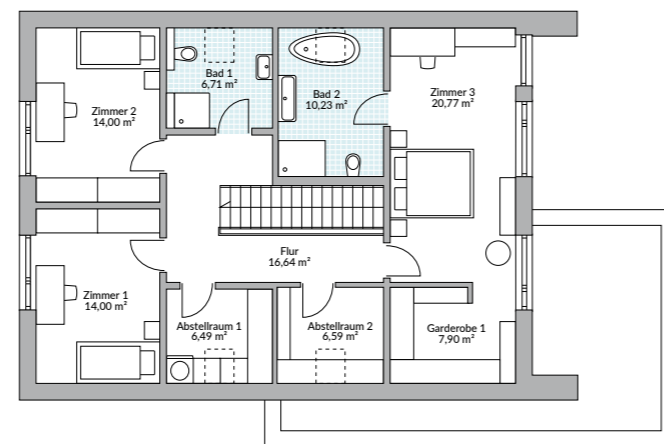
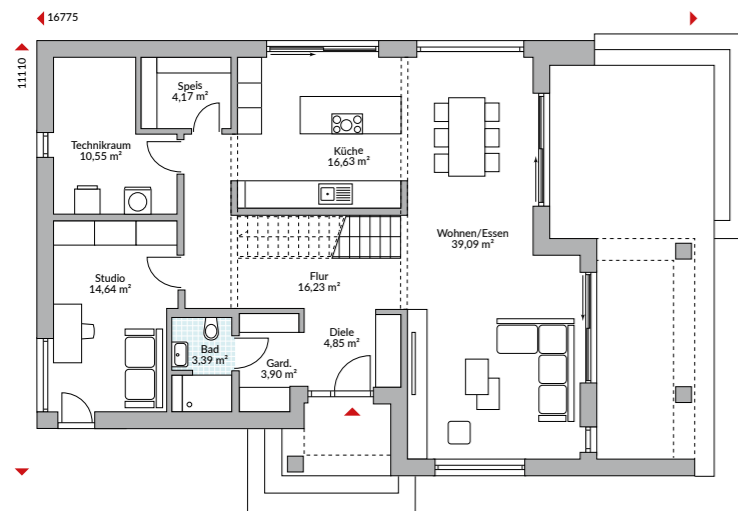


Dieses Haus bauen wir Ihnen auch gern als Effizienzhaus 40 Plus.

EINZIGARTIG UND AUSDRUCKSSTARK

In der Welt der modernen Architektur betritt das Point 217 S die Bühne und setzt neue Maßstäbe. Schon die Eingangsüberdachung, vereint mit der höheren Haustür, gibt einen Vorgeschmack. Mit der auffälligen Giebelfensterlösung ist dieses Haus ein Hingucker. Im erhöhten Erdgeschoss schaffen die Fensterflächen, die den Boden zu berühren scheinen, ein Spiel aus Licht und Raum. Die offene Küche fließt nahtlos in den Wohn- und Essbereich und wird von Schiebetüren zur Terrasse gekrönt. Hier verschmelzen Genuss und Entspannung.

Räume wie Speisekammer, Technikraum und Diele mit praktischer Garderobe erleichtern den Alltag stilvoll. Gastfreundlich auch ein separates Studio im Erdgeschoss, perfekt für Gäste oder private Vorlieben - für Kunst, Arbeit oder Meditation. Ein Schlafzimmer verwöhnt mit einer begehbaren Ankleide und einem exklusiven Bad-en-Suite. Genießen Sie den Luxus eines Doppelwaschbeckens und der Option einer freistehenden Badewanne.



Erdgeschoss 113,45 m²

Dachgeschoss 103,33 m²



Abbildungen zeigen teilweise individuelle Zusatzausstattung.



POINT 217 S



EINBLICKE IN POINT 217 S

Helle Wände schaffen einen luftigen Rückzugsort voller Entspannung. Designerleuchten setzen kunstvolle Akzente, während eine helle Küchenbar Design mit Funktionalität vereint. Naturfarbene Gardinen und sanftes Tageslicht ergänzen das Ambiente. Jedes Möbelstück erzählt eine Geschichte: von der gemütlichen Couch bis zum transparenten Glastisch. Wir bieten Ihnen mehr als eine Einrichtung. Wir bieten Ihnen ein Gefühl, wo Design und Komfort harmonisch verschmelzen.

WohnArt

Wählen Sie das perfekte Finish für Ihr Haus! Wir realisieren es für Sie! Fragen Sie Ihren Danwood-Berater nach dem Interieur-Design für dieses Haus oder schauen Sie auf www.danwood.de



POINT 236 S

234,07 m² Nettogrundfläche nach DIN 277



Dieses Haus bauen wir Ihnen auch gern als Effizienzhaus 40 Plus.

DAS ZUHAUSE, DAS DEN AUGENBLICK ZELEBRIERT

Schon beim ersten Blick zieht das Point 236 S alle Aufmerksamkeit auf sich. Mit seiner markanten Eingangsüberdachung und der höheren Sichtfenster-Haustür vereint es Ästhetik und Einzigartigkeit, die typisch für die S-Linie sind. Kommen Sie herein, erleben Sie einen Platz für Menschen, die das Besondere suchen und finden möchten.

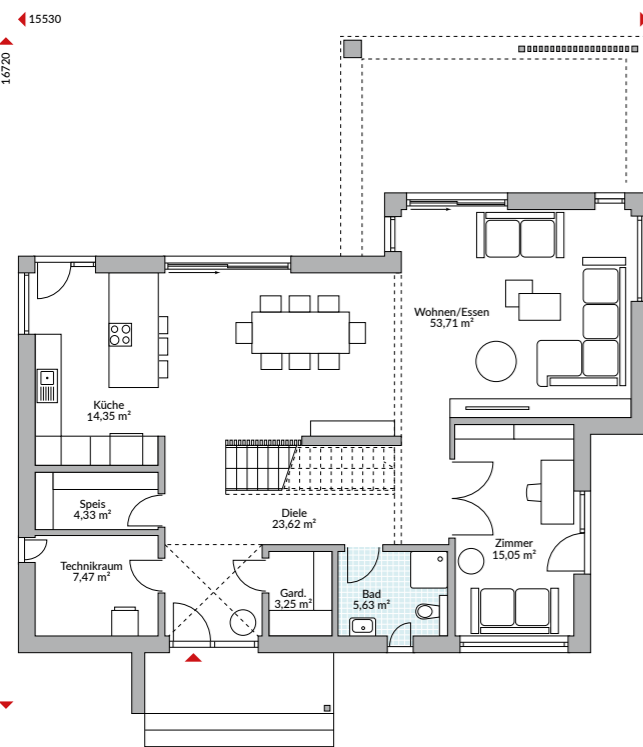
Das Point 236 S meistert die Balance zwischen modernem Design und Wohlfühlen. Das Erdgeschoss entfaltet sich in seiner ganzen Pracht, typisch für die

S-Linie. Küche, Wohn- und Essbereich fließen in einem offenen Raumkonzept zusammen, ergänzt durch die erhöhte bodentiefe Verglasung, die jedem Raum eine zusätzliche Dimension verleiht.

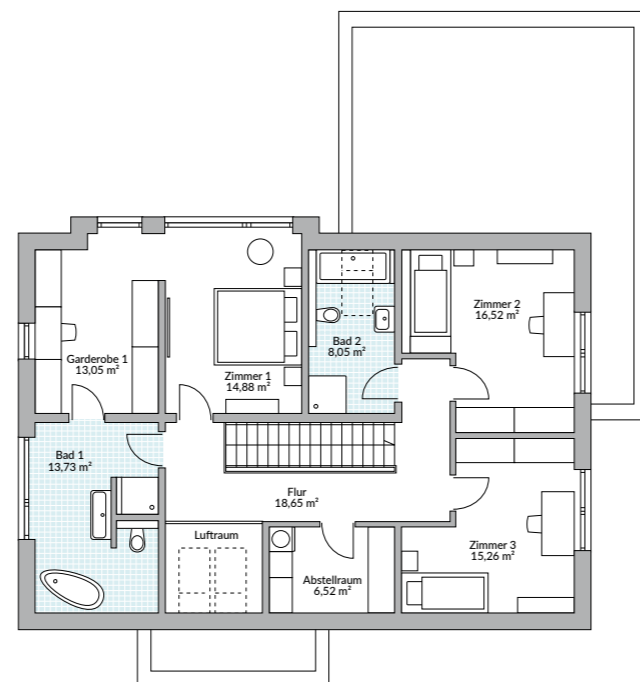
Die Diele steht exemplarisch für die Großzügigkeit und Weitläufigkeit des Hauses. Was sagen Sie zur mondänen Terrasse? Stellen Sie sich vor, Sie nehmen den Abendcocktail mit Freunden geschützt an diesem überdachten Platz!



Abbildungen zeigen teilweise individuelle Zusatzausstattung.



Erdgeschoss 127,41 m²



Dachgeschoss 106,66 m²



POINT 236 S



EINBLICKE IN POINT 236 S

Natürlichkeit trifft auf moderne Eleganz mit warmen Holzdetails und einem beruhigenden Farbschema aus Braun und Beige. Ein Esstisch aus Holz steht im Mittelpunkt, umgeben von gemütlichen Cocktailsesseln. Ein organischer Spiegel erweitert optisch den Raum, während eine Lindgrün-Couch Frische ins Spiel bringt und mit kleinen Beistelltischen harmonisiert.

WohnArt

Wählen Sie das perfekte Finish für Ihr Haus! Wir realisieren es für Sie! Fragen Sie Ihren Danwood-Berater nach dem Interieur-Design für dieses Haus oder schauen Sie auf www.danwood.de



PARK 133W S

130,64 m² Nettogrundfläche nach DIN 277



Dieses Haus bauen wir Ihnen auch gern als Effizienzhaus 40 Plus.

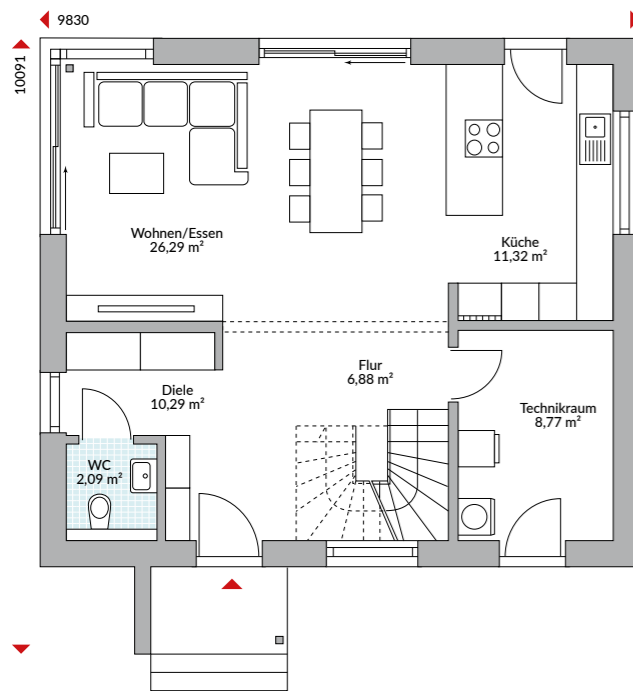
ARCHITEKTONISCH AM PULS DER ZEIT

Im Park 133 W S verschmelzen Architektur, Funktion und Emotion zu einer Einheit. Schon das Entree überzeugt: Die höhere, durch Sichtfenster veredelte, Haustür ist nicht nur ein Statement des Designs, sondern typischer Ausdruck der Exklusivität der S-Linie.

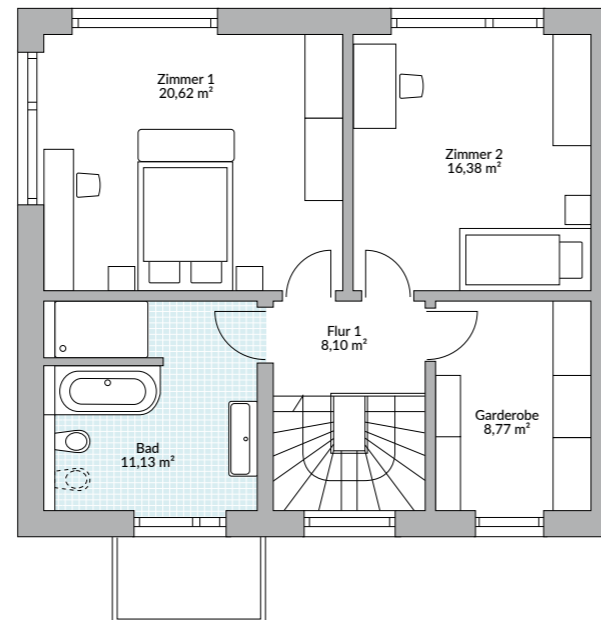
Im Inneren verschwinden Grenzen: Raum und Licht spielen miteinander. Die durch die spezielle Eckverglasung lichtdurchflutete Küche weckt die Vorfreude, kulinarische Köstlichkeiten zu zaubern. Die erhöhten Fenster im Erdgeschoss nutzen die Natur als wechselnde Dekoration der Jahreszeiten.

Schiebetüren zur Terrasse führen nahtlos nach draußen. Im Park 133W S ist an alles gedacht: Ein praktisches Gäste-WC, ein durchdachter Technikraum und die einladende Diele mit Flur sorgen für den letzten Schliff.

Das Obergeschoss, mit sorgfältig geplanten Zimmern und luxuriöser begehbare Ankleide, verkörpert den Wohnraum, den die S-Linien-Realität verspricht. Für entspannte Momente ist das exquisite Wannenbad gedacht, ausgestattet mit einer großzügigen Dusche und einem eleganten Doppelwaschbecken.



Erdgeschoss 65,64 m²



Obergeschoss 65,00 m²



Abbildungen zeigen teilweise individuelle Zusatzausstattung.



PARK 151.1W S

148,66 m² Nettogrundfläche
nach DIN 277

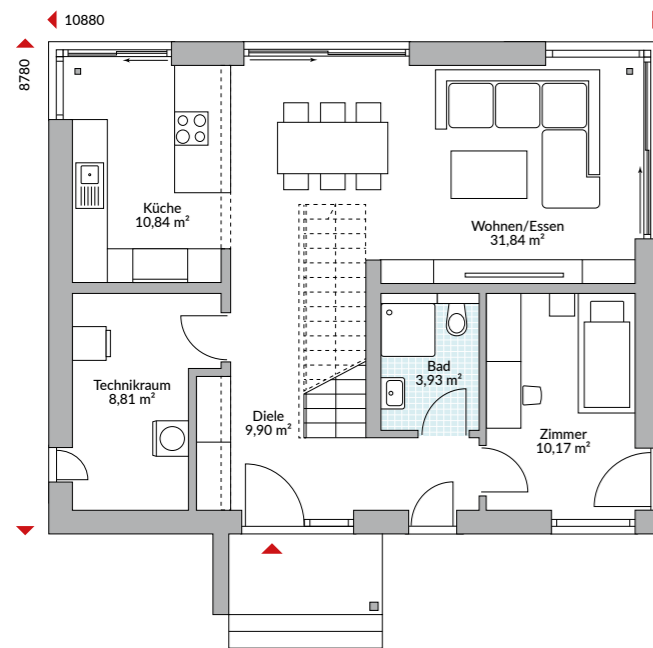


Dieses Haus bauen wir Ihnen auch gern als Effizienzhaus 40 Plus.

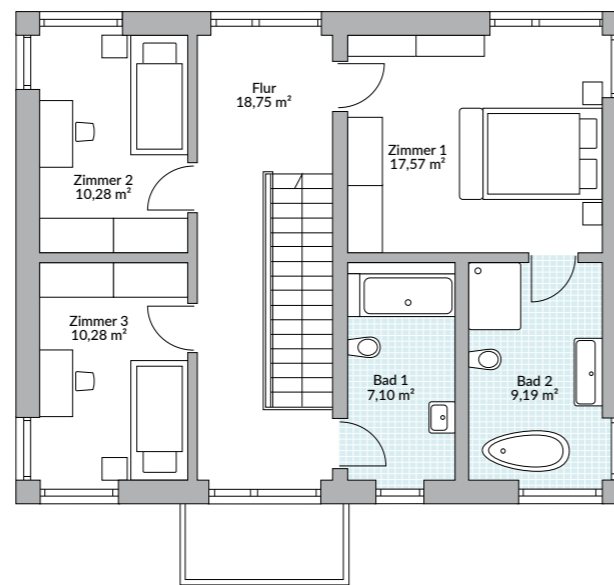
EINZIGARTIGE WOHNTRÄUME

Im Park 151.1W S trifft außergewöhnliches Design auf funktionale Raffinesse. Beim Betreten fällt sofort die erhabene Haustür ins Auge, geschützt von einer einladenden Eingangsüberdachung. Licht ist hier der stille Protagonist: Eckverglasungen durchfluten den Wohn-/Essbereich, während höhere Fenster den Raum elegant erweitern. Das raumübergreifende Erdgeschoss – eine Fusion aus Küche, Wohnen und

Essen – fließt nahtlos in eine charmante Terrasse über. Im Obergeschoss lädt das Masterschlafzimmer mit seinem luxuriösen Bad-en-Suite zum Verweilen ein – freistehende Badewanne und Doppelwaschbecken setzen dabei stilvolle Akzente. Ein weiteres, ästhetisch ansprechendes, Wannenbad bietet zusätzlichen Komfort.



Erdgeschoss 75,49 m²



Obergeschoss 73,17 m²



Abbildungen zeigen teilweise individuelle Zusatzausstattung.



PARK 156W S

155,48 m² Nettogrundfläche
nach DIN 277



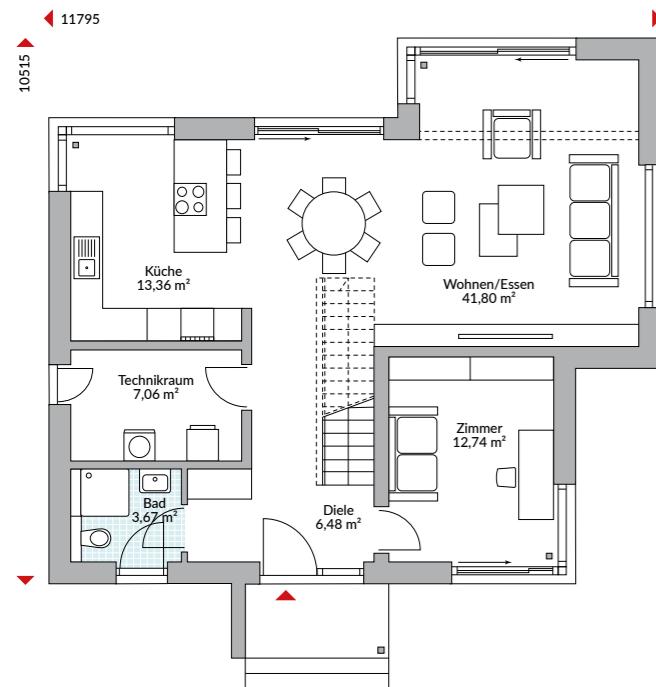
Dieses Haus bauen wir Ihnen auch gern als Effizienzhaus 40 Plus.

SYMPHONIE FÜR DIE SINNE

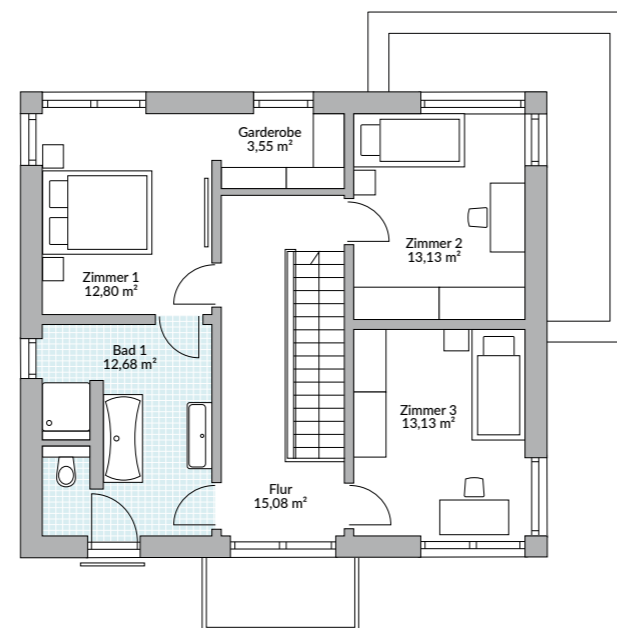
Schon der erste Schritt ins Park 156W S durch die höhere Haustür unter der charaktervollen Eingangsüberdachung verspricht: Hier beginnt ein Leben der Extraklasse. Die Magie des Park 156W S entfaltet sich im erhöhten Erdgeschoss: Ein eckverglaster Eckerker taucht den Raum in sanftes Licht. Die Fenster, ein Stück höher als üblich, erzählen von der Weitsicht der Architekten. Es ist, als ob sie Ihnen die besten Momente des Tages schenken möchten: ein sonniges Frühstück oder einen gemütlichen Abend mit Blick in die Sterne. Das Zusammenspiel von Küche - mit ihrer eigenen

Eckfensterlösung - Wohnen und Essen ist perfekt und öffnet sich über Schiebetüren zur Terrasse - so wird Innen zu Außen und jeder Moment zu einem Fest für die Sinne.

Das Obergeschoss offenbart drei Zimmer zum Träumen und Leben. Das Hauptschlafzimmer entführt in eine Oase der Ruhe: Die begehbare Ankleide erzählt Modegeschichten, im Badezimmer entspannt man in der Wanne, Doppelwaschbecken und Dusche lassen jeden Morgen ruhig angehen.



Erdgeschoss 85,11 m²



Obergeschoss 70,37 m²



Abbildungen zeigen teilweise individuelle Zusatzausstattung.



PARK 179 S

178,11 m² Nettogrundfläche nach DIN 277

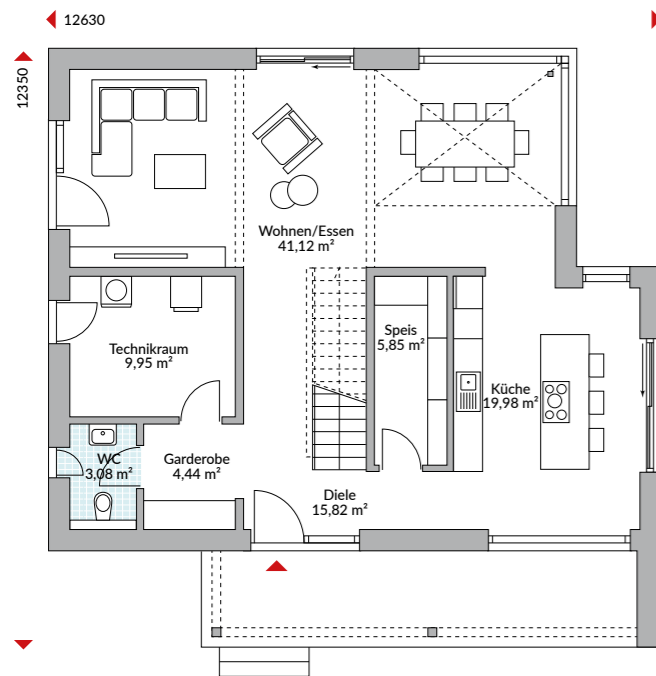


Dieses Haus bauen wir Ihnen auch gern als Effizienzhaus 40 Plus.

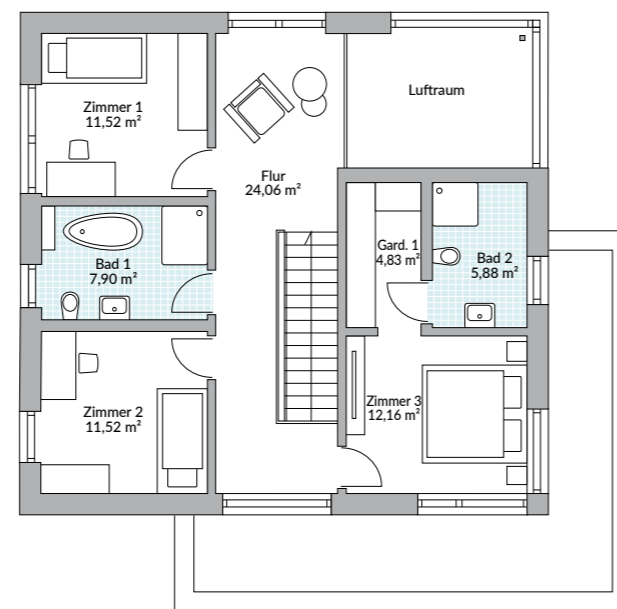
EIN STATEMENT MODERNEN WOHNENS

Schon der erste Schritt ins Haus offenbart die majestätische Attika-Eingangüberdachung und den prägnanten, geradlinigen Eckerker, der der Architektur eine unverwechselbare Note verleiht. Innen erlebt man ein harmonisches Zusammenspiel von Räumen: Das erhöhte Erdgeschoss fusioniert Küche, Wohn- und Essbereich zu einem lebendigen Herzstück. Der Essplatz mit seiner Eckverglasung und Schiebetüren verbindet Innen und Außen mühelos.

Mit durchdachten Extras wie einer Speisekammer und einem Gäste-WC setzt Park 179 S hohe Standards für modernes Wohnen. Im Obergeschoss mit seinem weitläufigen Flur und schönem Luftraum, wartet ein Masterschlafzimmer, das mit seinem privaten Duschbad und eleganter Ankleide puren Luxus bietet. Ein zusätzliches Badezimmer mit freistehender Badewanne verspricht Entspannung pur.



Erdgeschoss 100,24 m²



Obergeschoss 77,87 m²



Abbildungen zeigen teilweise individuelle Zusatzausstattung.



PARK 179 S



EINBLICKE IN PARK 179 S

Mit einer ausgewogenen Mischung aus funktionaler Klarheit und warmen Holzelementen lädt der Essbereich zu geselligen Momenten ein. Grau- und Beigetöne an den Wänden bilden eine beruhigende Grundlage. Farbige Accessoires wie Kissen oder exponierte Grünpflanzen bringen Farbtupfer und Leben in den Raum. Ein Esstisch aus fein selektiertem Holz wird umrahmt von eleganten, komfortablen Stühlen. Die Pendelleuchte über dem Esstisch verleiht

dem Raum einen Hauch futuristischen Flairs. Glatte Oberflächen der Arbeitsplatten und Schrankfronten in der Küche, kontrastiert mit natürlichen Holzakzenten, strahlen Ruhe und Ordnung aus. Mit einer eleganten Holzvertäfelung an der Wohnzimmerwand gelingt eine warme, erdige Note, die perfekt mit dem modernen und zugleich behaglichen Ambiente harmoniert. Das großzügige Ecksofa, ebenfalls in zurückhaltendem Grau, erzeugt ein Gefühl des Wohlbehagens.

WohnArt

Wählen Sie das perfekte Finish für Ihr Haus! Wir realisieren es für Sie! Fragen Sie Ihren Danwood-Berater nach dem Interieur-Design für dieses Haus oder schauen Sie auf www.danwood.de

PARK 183 S

182,00 m² Nettogrundfläche nach DIN 277

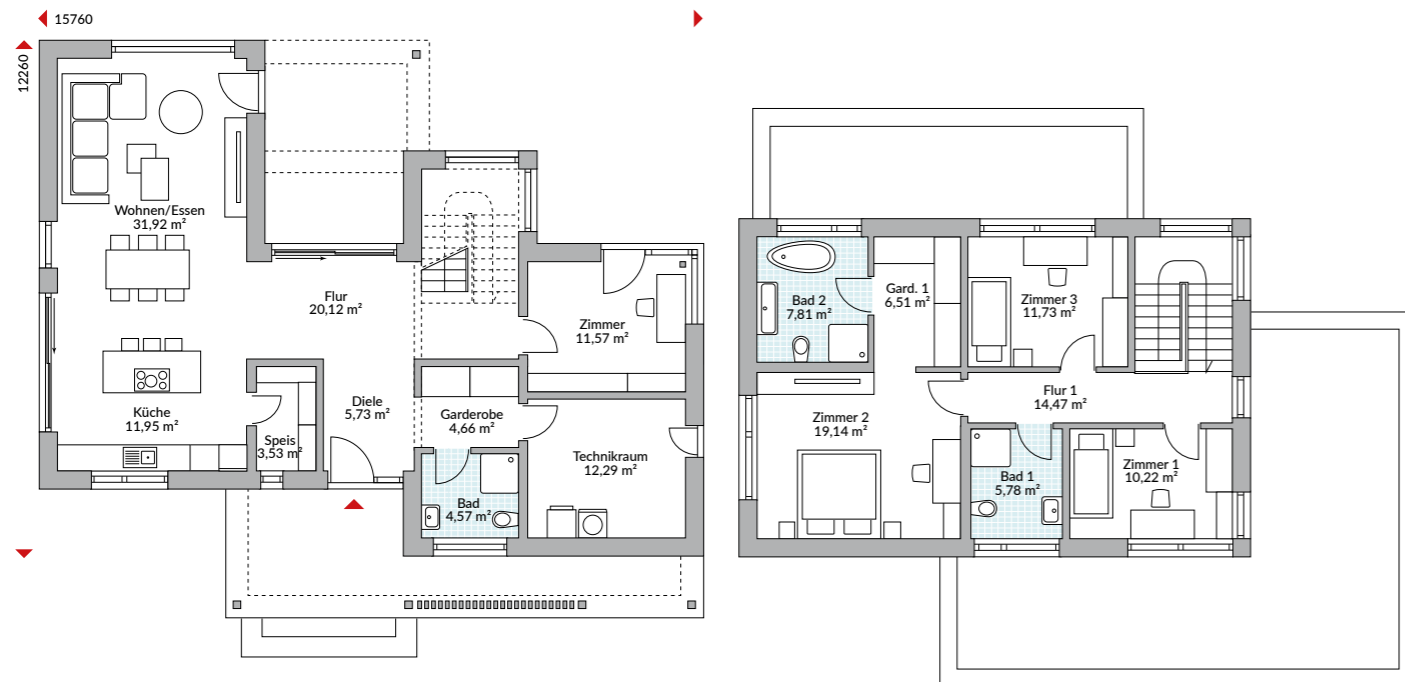


Dieses Haus bauen wir Ihnen auch gern als Effizienzhaus 40 Plus.

JENSEITS DES GEWÖHNLICHEN

Betreten Sie ein Zuhause, bei der Sie die breite Attika-Eingangsüberdachung und der eindrucksvolle Eckerker in ihren Bann zieht. Im Erdgeschoss zeichnet sich ein besonderes Konzept ab: Der offene Lebensraum aus Küche, Ess- und Wohnbereich bildet das pulsierende Herz des Hauses. Geschickt durch Diele und Flur räumlich getrennt, bietet auf der anderen Seite der separate Hausteil neben Treppenaufgang und Technikraum ein zusätzliches Zimmer und Duschbad

für private Momente. Eine Treppe führt hinauf ins Obergeschoss, wo das Masterschlafzimmer mit seinem Bad-en-Suite inklusive der freistehenden Badewanne und einer eigenen Ankleide exklusive Akzente setzt. Die Qualität des Wohnens wird durch ein weiteres Duschbad unterstrichen. Hier können sich die pubertierenden Kinder ruhig Zeit lassen, ohne dass Hektik am frühen Morgen entsteht.



Erdgeschoss 106,34 m²

Obergeschoss 75,66 m²



Abbildungen zeigen teilweise individuelle Zusatzausstattung.



PARK 183 S



EINBLICKE IN PARK 183 S

Moderner Luxus trifft auf den Komfort des Naturgefühls. Warme Holztöne schaffen in Kombination mit sanften, erdigen Farbpaletten eine einladende Atmosphäre. Im Wohnzimmer dominiert eine Palette aus sanften Grauabstufungen, unterbrochen von gezielten Farbtupfern in Blau und Grün, die die luftige Helligkeit des Raumes

unterstreichen. Ein Esstisch aus hellem Holz wird von hübschen Polstersesseln umrahmt. Die geometrische Form der hängenden Pendelleuchte bietet eine warme Beleuchtung und bringt das natürliche Holz zum Strahlen. Ein flauschiger, weißer Teppich unter den Füßen lädt zum Barfußgehen ein.

WohnArt

Wählen Sie das perfekte Finish für Ihr Haus! Wir realisieren es für Sie! Fragen Sie Ihren Danwood-Berater nach dem Interieur-Design für dieses Haus oder schauen Sie auf www.danwood.de



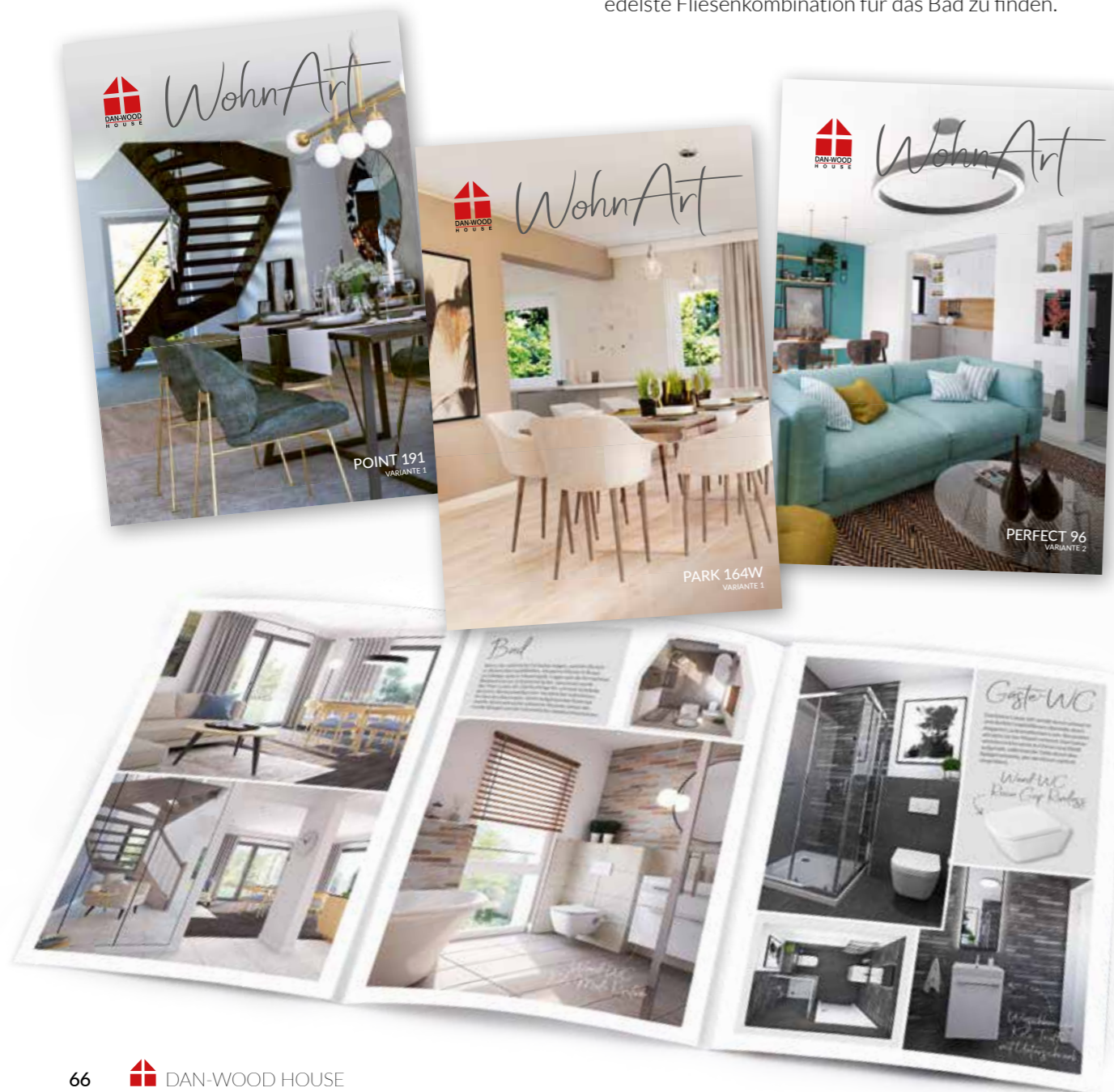
STILVOLL EINRICHTEN MIT

WohnArt

PROFIS MACHEN DAS FÜR SIE!

Haben Sie sich für ein Haus aus unserer S-Linie Serie entschieden, begleiten wir Sie auf Wunsch nicht nur beim Hausbau selbst. Wir bieten Ihnen unsere Fertighäuser komplett einzugsfertig. Das bedeutet, sie sind fertig zum Einzug – mit tapezierten, gestrichenen bzw. gefliesten Wänden, mit Fußbodenbelägen und voll ausgestatteten Bädern.

Auch bei der geschmackvollen Ausstattung Ihres neuen Traumhauses können Sie sich auf unsere Expertise verlassen. Materialien, Farben, Strukturen, Texturen und nicht zuletzt die Accessoires sind entscheidend dafür, wie ein Raum wirkt und ob Sie sich darin wohlfühlen werden. Wir begleiten Sie mit unserem WohnArt-Programm dabei, beispielsweise zur Treppe das passende Laminat, zur bevorzugten Einrichtungsfarbe die schönsten Holzöne oder die edelste Fliesenkombination für das Bad zu finden.



Beispielprojekt für Diele, Wohnen & Essen



Beispielprojekt für ein Bad



Beispielprojekt für ein Gäste-WC

Hier stehen wir Ihnen hilfreich zur Seite und bieten Ihnen zu unseren schlüsselfertigen Häusern diesen ganz besonderen Service: **Wenn Sie es wünschen, stellen unsere Teams Ihr Zuhause auf der Grundlage des WohnArt-Programms und den darin enthaltenen Vorschlägen kompletter Innenarchitekturprojekte fertig.**

Für diese Projekte greifen unsere Innenarchitekten auf unser umfangreiches Standardangebot ebenso zurück wie auf Objekte und Materialien, die optional

in unserem Programm zu finden sind. Die Entwürfe umfassen die Bereiche Wohnen, Essen und Diele, das Bad und Gäste-WC. Sie bieten neben aktuellen Trends auch klassisch-zeitloses Design.

Diese Interieur-Designs haben wir für viele Häuser entwickelt. Sie können selbstverständlich für jedes Haus adaptiert werden. Lassen Sie sich inspirieren!*

*Ausführliche Unterlagen finden Sie bei Ihrem Danwood-Berater



Zweigniederlassung Berlin

12489 Berlin
Justus-von-Liebig-Straße 7
Tel. +49 30 67823980
info@danwood.de
www.danwood.de



Niederlassung Brunn am Gebirge

2345 Brunn am Gebirge
Liebermannstraße F05/302-9
Campus 21
Tel. +43 66 44 38 49 91
infoat@danwood.at
www.danwood.at



Danwood GmbH

6340 Baar
Mühlegasse 18
Tel. +43 66 44 38 49 91
info@dan-wood-house.ch
www.dan-wood-house.ch

Ihr DAN-WOOD Berater: _____