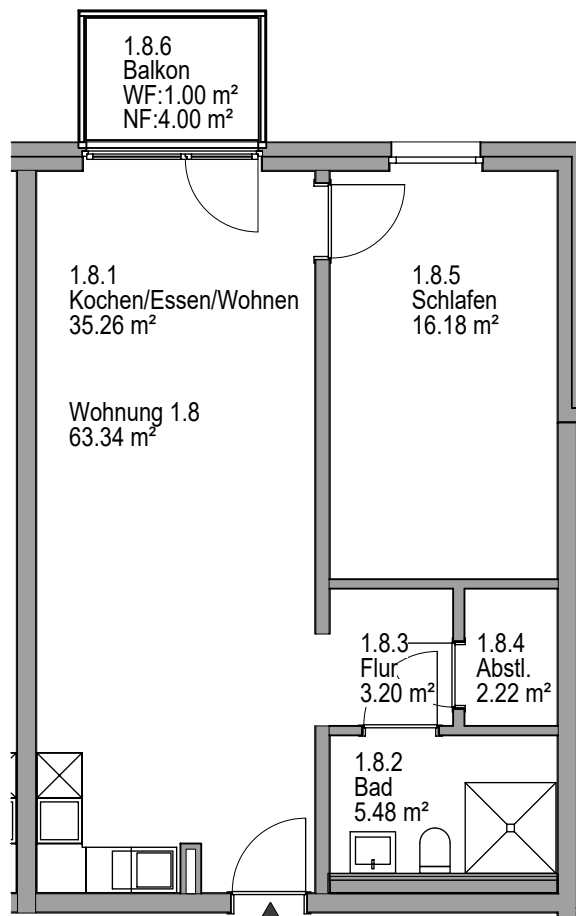


Ebene 1 Wohnung 1.8

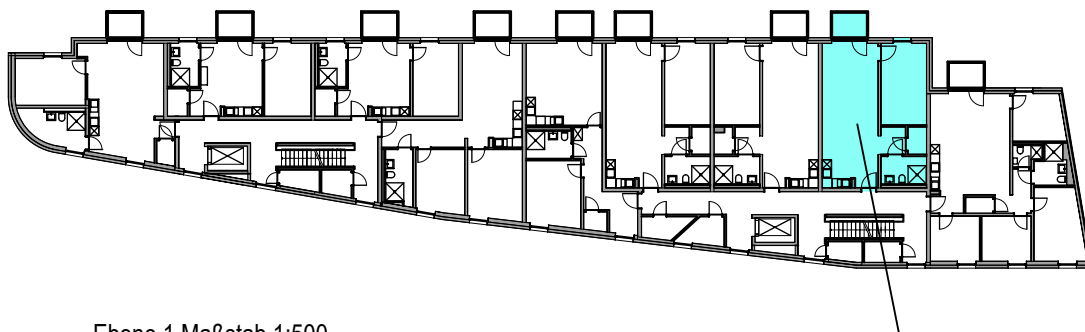


Die Wohnfläche berechnet sich aus allen Nutzflächen, wobei die Balkonflächen zu 1/4 zählen.

Wohnung 1.8
63,34 m²

Berechnung erfolgt nach WoFIV.

Wohnung 1.8 Maßstab 1:100



Ebene 1 Maßstab 1:500

Wohnung 1.8