

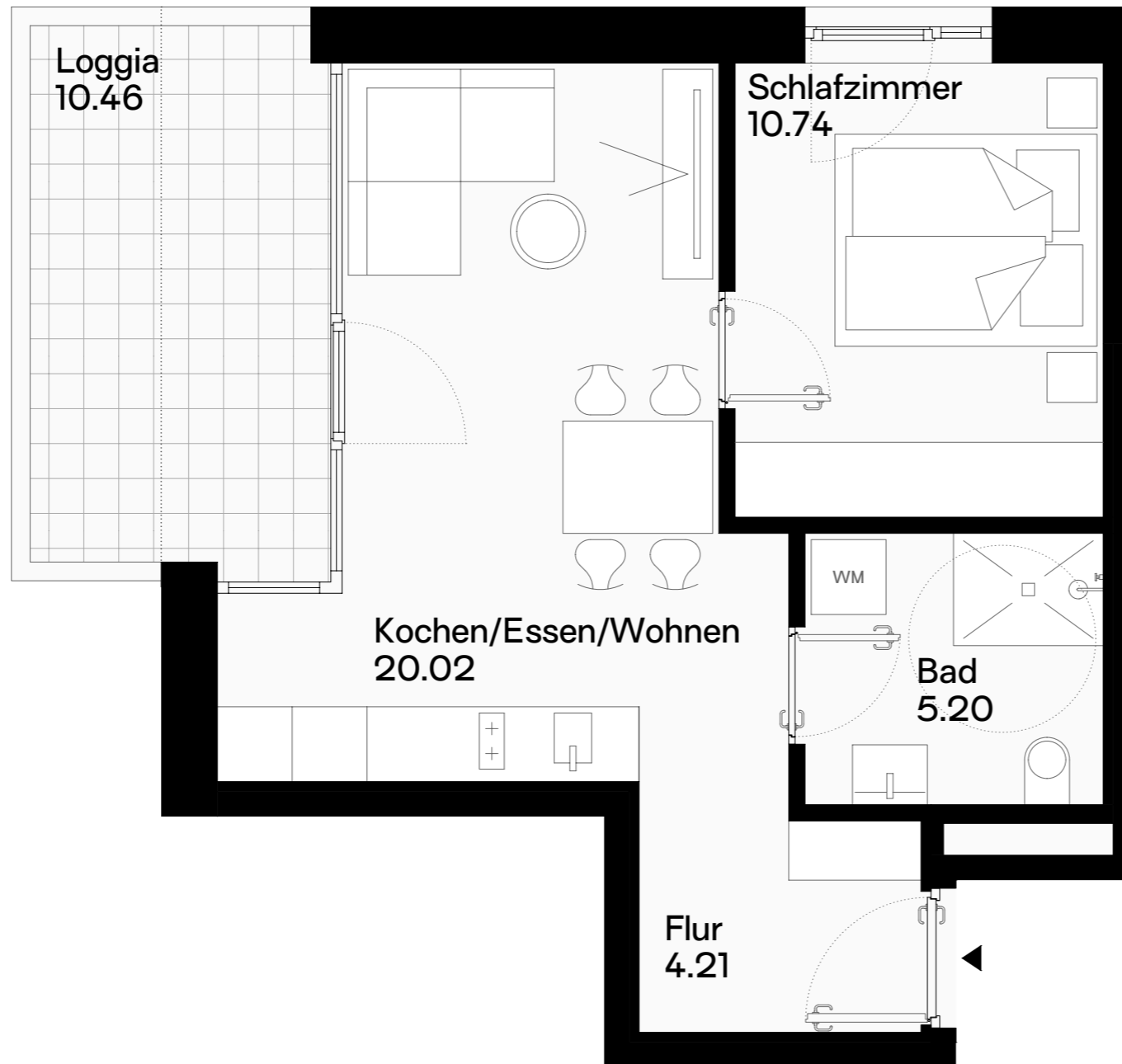
Kreuzer Immo Solution GmbH  
 Dr. Anton-Schneider-Straße 2 | 6850 Dornbirn  
 www.kreuzerimmo.com | +43 5572 205 255

## TOP 4 1.OG 2-Zimmer-Wohnung

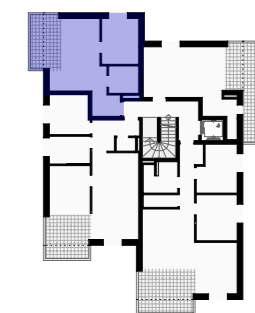
Kochen Essen Wohnen	20.02
Schlafzimmer	10.74
Bad	5.20
Flur	4.21

**Gesamtfläche 40.17**

Loggia 10.46



Grundrissvariante mit Einrichtungsvorschlag. Ausschließlich Ausstattung laut Bau- und Ausstattungsbeschreibung enthalten. Alle Maße und Flächenangaben sind Rohbaumaße. Änderungen der Maße und Flächen im Zuge der Ausführungsplanung vorbehalten.



Planung  
 Johannes Kaufmann und Partner GmbH  
 Sägerstraße 6 | 6850 Dornbirn  
 +43 5572 23690 | office@jkundp.at

Verkaufsplan M 1:50 25.10.2024

Plannr. | Projektnr. | Gez. 6024 | 2186 | MF | EN

**MFH Kehlen - Dornbirn**

