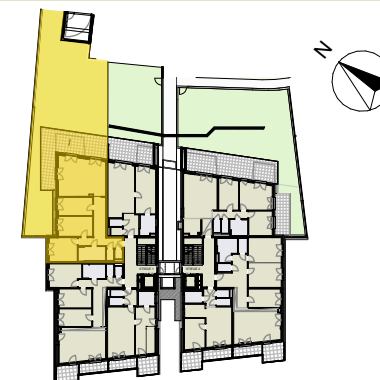




Krottenbachstraße 182  
1190 Wien



1. Dachgeschoss



Schnitt

4.DG  
3.DG  
2.DG  
1.DG  
1.OG

Stiege 1 Top 7  
1. Dachgeschoss

4 Zimmer

<b>Wohnfläche gesamt</b>	<b>ca. 91,43 m<sup>2</sup></b>
Garten	ca. 150,27 m <sup>2</sup>
Einlagerung	ca. 11,17 m <sup>2</sup>
Gartenterrasse	ca. 37,21 m <sup>2</sup>
<b>Raumhöhe</b>	<b>ca. 2,52 m</b>

Planstand  
16.07.2024



0 2 4 6 8 10  
M 1:200