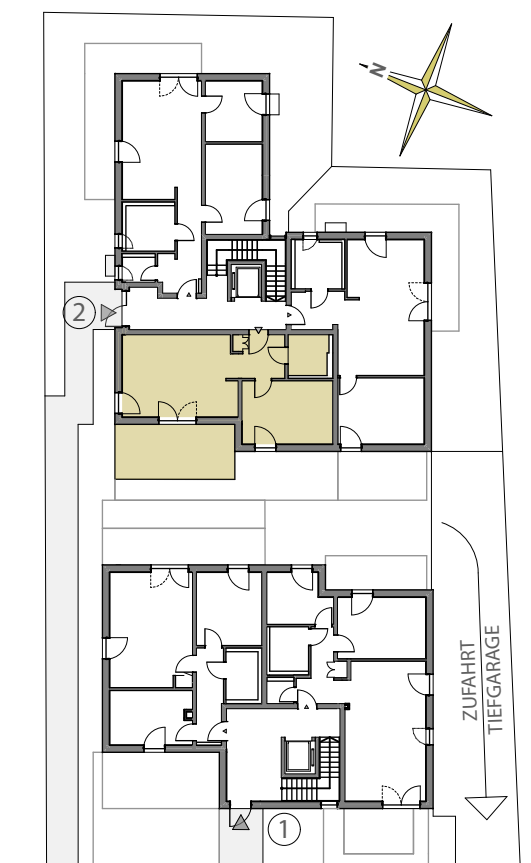
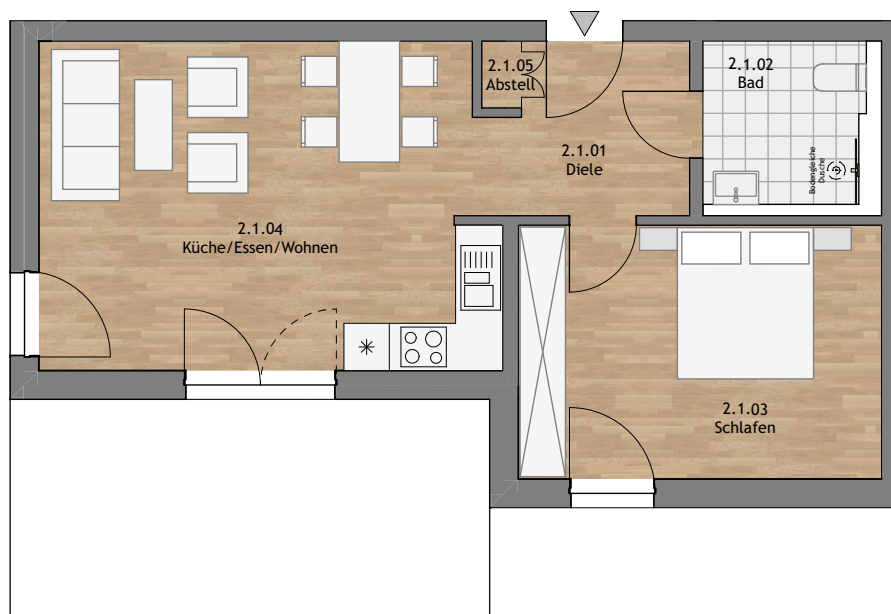


# Pestalozzistraße 2+2c in 51427 Bergisch-Gladbach

## Zwei Mehrfamilienhäuser - 12 Wohnungen mit Tiefgarage und Aufzug



Pestalozzistraße

HAUS 2	EG		
Wohnung	2.1	Fläche	Wohnfl.
Diele	ca.	6,00 m <sup>2</sup>	6,00 m <sup>2</sup>
Bad	ca.	5,00 m <sup>2</sup>	5,00 m <sup>2</sup>
Schlafen	ca.	16,00 m <sup>2</sup>	16,00 m <sup>2</sup>
Küche / Essen / Wohnen	ca.	26,00 m <sup>2</sup>	26,00 m <sup>2</sup>
Abstell	ca.	0,50 m <sup>2</sup>	0,50 m <sup>2</sup>
<b>Gesamt</b>	<b>ca.</b>	<b>53,50 m<sup>2</sup></b>	
Terrasse	ca.	19,00 m <sup>2</sup>	9,50 m <sup>2</sup>
<b>Gesamt</b>	<b>ca.</b>		<b>63,00 m<sup>2</sup></b>
Tiefgaragen Stellplatz			1