

Typ 2-Raum-Wohnung 60,31 m²

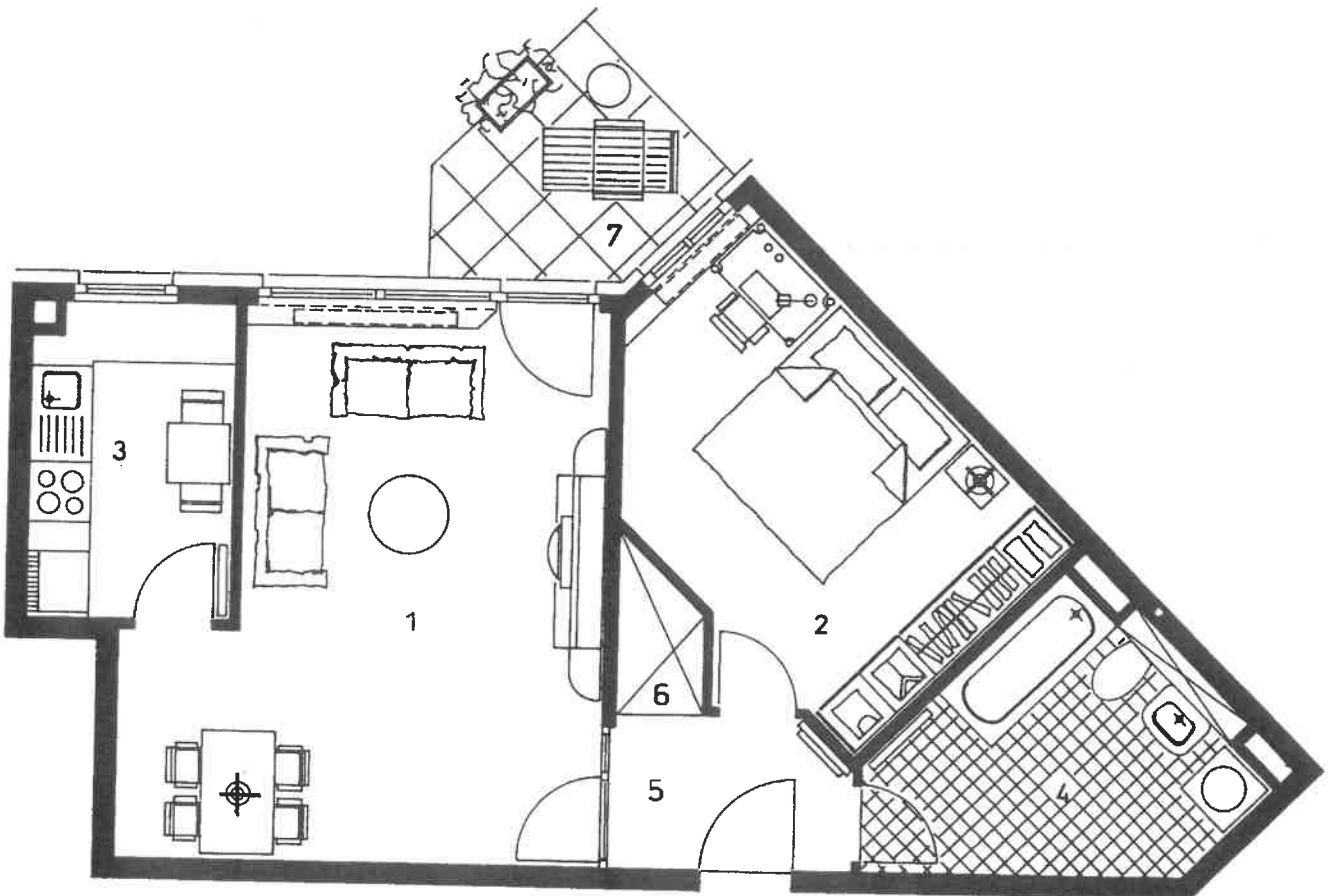
**Haus 2,
Wohnung 21 und 28
2. + 3. Obergeschoß**

1	Wohnraum	22,61 m ²	Balkone, Loggienflächen und gedeckte Freisitze können nach der II. BV bei der Wohnflächenberechnung nur zur Hälfte zum Ansatz gebracht werden. Deshalb beträgt die anrechenbare Wohnfläche
2	Schlafrum	13,79 m ²	
3	Küche	6,25 m ²	
4	Bad	8,01 m ²	
5	Diele	3,54 m ²	
6	Abstellraum	1,19 m ²	
7	Balkon	4,92 m ²	

Grundfläche **60,31 m²**

57,85 m²

Alle Maße sind ca. Maße.
Kleine Änderungen vorbehalten.



**Plan- und
Gestaltungsvorschlag**