

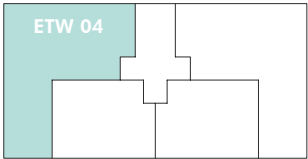
Moderne, barrierefreie 2-Zimmer-Gartenwohnung

- schöne Wohnküche, helles Schlafzimmer, großer Abstellraum
- Bad mit extra großer Dusche und Fenster
- große Südwest-Terrasse mit ca. 110 m² Privatgarten (inkl. Terrasse) zusätzlich ca. 6 m² Sondernutzungsfläche für Gartenhäuschen

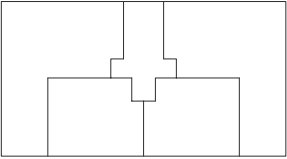
ETW 04 im EG, Haus 1	Wohnfläche	Nutzfläche
Wohnen / Essen	30,81 m²	30,81 m²
Schlafen	13,13 m²	13,13 m²
Küche	10,68 m²	10,68 m²
Bad	7,64 m²	7,64 m²
Flur	6,11 m²	6,11 m²
Abstellraum	1,70 m²	1,70 m²
Terrasse	5,97 m²	11,94 m²
Keller		10,31 m²
Gesamt	76,04 m²	92,32 m²



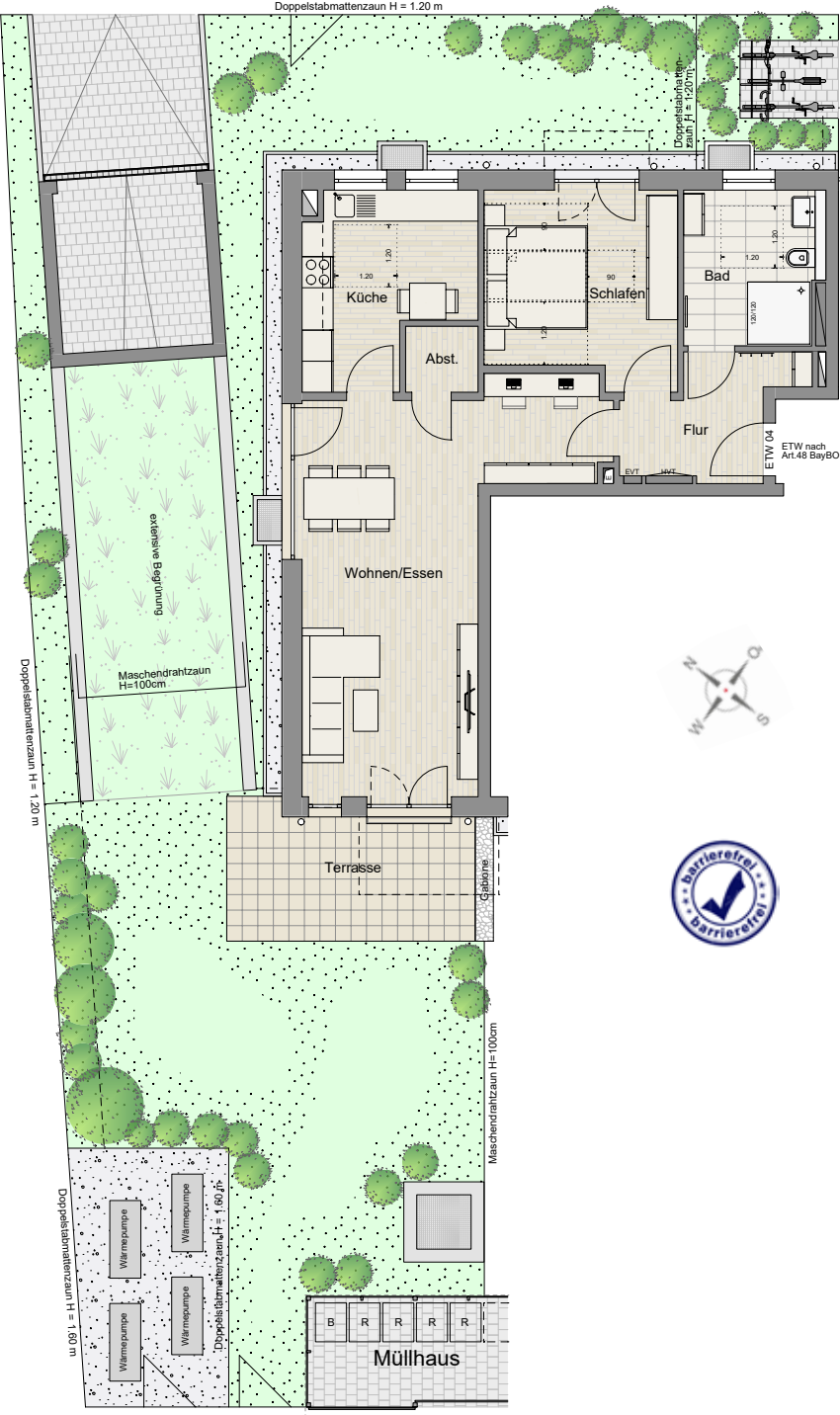
Haus 1



Haus 2



Für Kapitalanleger:
gut vermietete 2-Zimmer-Gartenwohnung



Grundriss ohne Maßstab.
Möblierungen sind nicht enthalten, sondern dienen nur beispielhaft.