

KENNZEICHEN:

10.22337.1.502

EXPOSÉ

WOHNUNGSVERMIETUNG



PRAXISFLÄCHE IM LUTHERVIERTEL

STRASSE:	Zschopauer Str. 107	WOHNFLÄCHE:	ca. 151 m ²	GESAMTMIETE:	1.585,00 €
LAGE:	1. OG	WOHNRÄUME:	5	NETTOKALTMIETE:	1.155,00 €
STADTTEIL:	Lutherviertel	VERFÜGBARKEIT:	sofort	NEBENKOSTEN:	430,00 €

AUSSTATTUNG

- Aufzug
- Fliesen, PVC
- Etagenwohnung
- Herdanschluss: Elektro
- Altbau

WOHNLAGE

Das Lutherviertel zählt zu den beliebtesten Wohnvierteln der Chemnitzer. Die zentrale und verkehrsgünstige Lage sowie die Nähe zur Innenstadt punkten bei Jung und Alt. In der Nähe befinden sich die TU Chemnitz und das Fraunhofer Institut. Des Weiteren verfügt der Stadtteil über zahlreiche Kindergärten, Schulen und Spielplätze. Das Objekt ist äußerst verkehrsgünstig, direkt an der Zschopauer Straße gelegen. Vor dem Haus befindet sich eine Haltestelle des ÖPNV. Parkplätze sind im Innenhof gegeben. Das Haus beherbergt u. a. die Verbraucherzentrale, eine Logopädie, eine

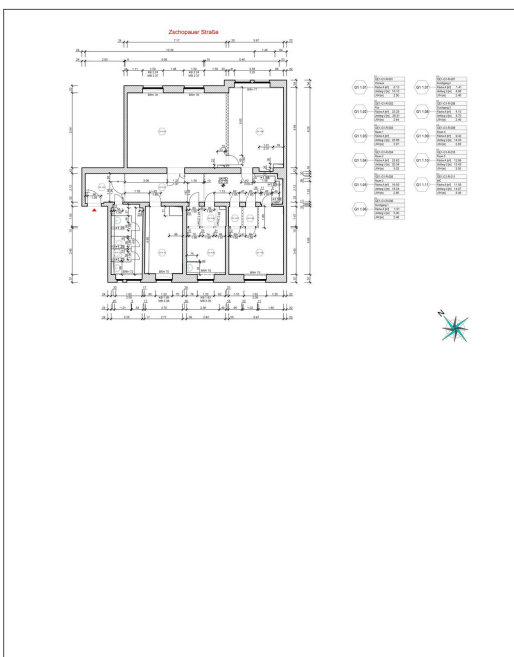
FLÄCHEN*

Bad:	ca. 12 m ²
Flur:	ca. 23 m ²
Raum 1:	ca. 103 m ²
Heizfläche:	ca. 151 m ²

* wesentliche Flächenangaben

ANGABEN ZUM ENERGIEAUSWEIS

Art des Ausweises:	Verbrauchsausweis
Kennwert:	118,00 kWh/(m ² *a)
Energieträger:	Fernwärme
Baujahr lt. EnA:	1887
Effizienzklasse:	D



Vorderansicht



Frontansicht



Rückansicht

IHR ANSPRECHPARTNER

wohnen in chemnitz gmbh

WOHNCENTER STEINHAUS

Clausstr. 10/12 | 09126 Chemnitz
Mo – Fr: 10 – 18 Uhr

WOHNSHOP INNENSTADT

Webergasse 1 | 09111 Chemnitz
Di & Do: 10 – 12 Uhr & 14 – 18 Uhr

WWW.GGG.DE
wohnung@ggg.de
0371 533-1111