

LIECHTENSTEIN
LIVING

Liechtensteinstraße 9D / Top 1
2380 Perchtoldsdorf

Wohnen am Südhang



Symbolbild

9 D / TOP 1

moderne Architektur für Anspruchsvolle

LEON BAU



Symbolbild

Liechtensteinstraße

LAGEPLAN

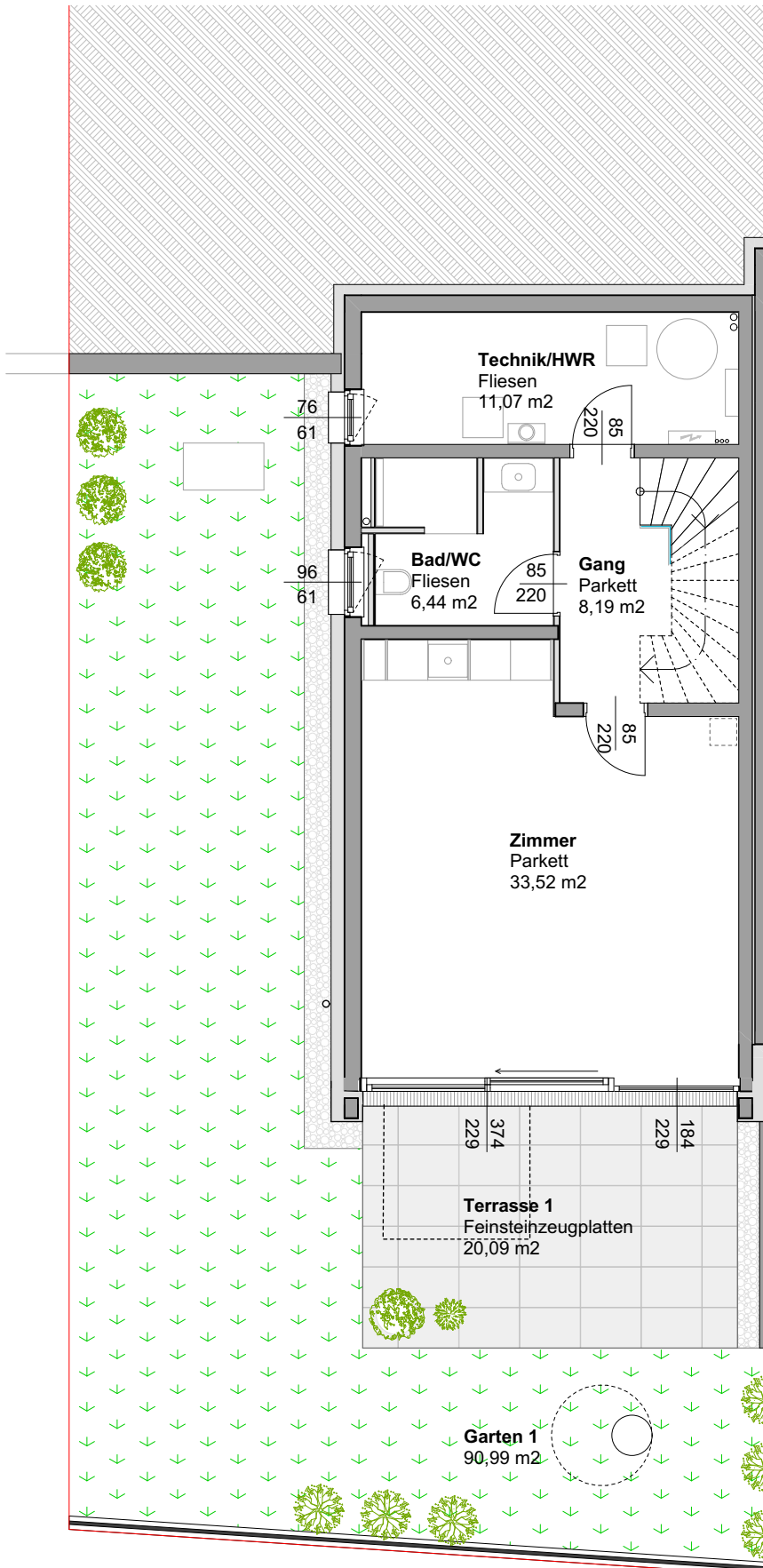
Wohnfläche	189,83 m ²
Terrasse 1	20,09 m ²
Balkon 1	4,23 m ²
Dachterrasse 1	6,63 m ²
Dachterrasse 2	7,07 m ²
Garten 1	90,99 m ²
Vorplatz 1	33,45 m ²
Stellplatz 1	12,50 m ²
Stellplatz 2	12,50 m ²

Datum 30.10.2023

moderne Architektur für Anspruchsvolle

Alle dargestellten Einrichtungsgegenstände haben symbolhaften Charakter und stellen einen Möblierungsvorschlag dar. Dieser Plan ist zum Anfertigen von Einbaumöbeln nicht geeignet. Die genaue Lage und Anordnung der im Lieferumfang enthaltenen Ausstattungsgegenstände bzw. nur deren Anschlüsse wird im Zuge der Ausführungsplanung festgelegt. Die Flächengrößen sind ca. Angaben und können sich durch die Detailplanung geringfügig ändern. * Aufgrund der verschiedenen Grundrissdarstellungen variieren die Flächenangaben. Der genaue Leistungsumfang ist in der Bau- und Leistungsbeschreibung definiert.
PROJEKTÄNDERUNGEN VORBEHALTEN!

LIECHTENSTEIN
 LIVING



UNTERGESCHOSS

Wohnfläche	59,22 m ²
Terrasse 1	20,09 m ²
Garten 1	90,99 m ²

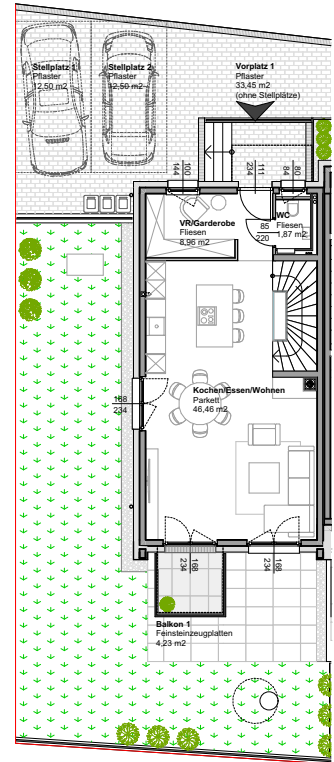
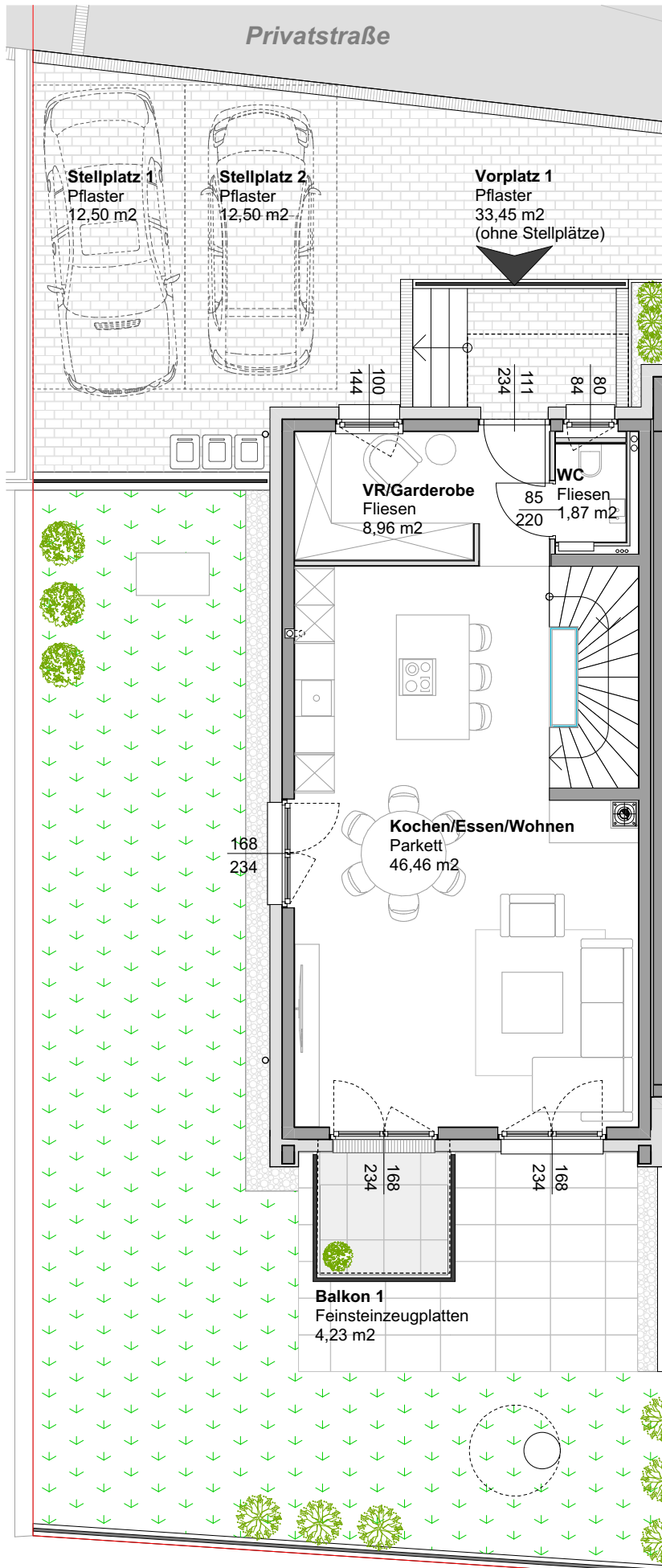
Datum 30.10.2023

moderne Architektur für Anspruchsvolle



Alle dargestellten Einrichtungsgegenstände haben symbolhaften Charakter und stellen einen Möblierungsvorschlag dar. Dieser Plan ist zum Anfertigen von Einbaumöbeln nicht geeignet. Die genaue Lage und Anordnung der im Lieferumfang enthaltenen Ausstattungsgegenstände bzw. nur deren Anschlüsse wird im Zuge der Ausführungsplanung festgelegt. Die Flächengrößen sind ca. Angaben und können sich durch die Detailplanung geringfügig ändern. * Aufgrund der verschiedenen Grundrissdarstellungen variieren die Flächenangaben. Der genaue Leistungsumfang ist in der Bau- und Leistungsbeschreibung definiert.
PROJEKTÄNDERUNGEN VORBEHALTEN!

**LIECHTENSTEIN
LIVING**



ERDGESCHOSS

Wohnfläche	57,29 m ²
Balkon 1	4,23 m ²
Garten 1	90,99 m ²
Vorplatz 1	33,45 m ²
Stellplatz 1	12,50 m ²
Stellplatz 2	12,50 m ²

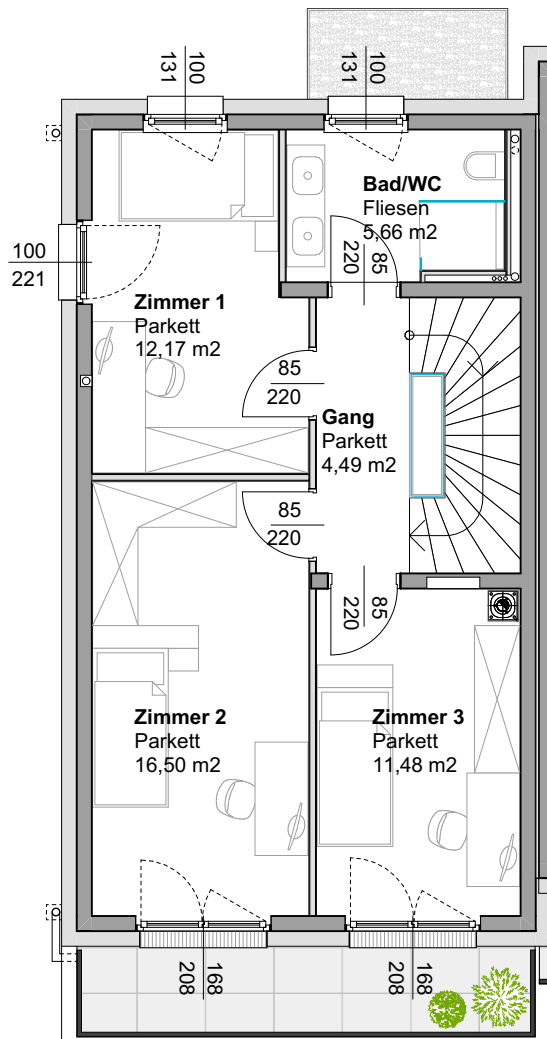
Datum 30.10.2023

moderne Architektur für Anspruchsvolle



Alle dargestellten Einrichtungsgegenstände haben symbolhaften Charakter und stellen einen Möblierungsvorschlag dar. Dieser Plan ist zum Anfertigen von Einbaumöbeln nicht geeignet. Die genaue Lage und Anordnung der im Lieferumfang enthaltenen Ausstattungsgegenstände bzw. nur deren Anschlüsse wird im Zuge der Ausführungsplanung festgelegt. Die Flächengrößen sind ca. Angaben und können sich durch die Detailplanung geringfügig ändern. * Aufgrund der verschiedenen Grundrissdarstellungen variieren die Flächenangaben. Der genaue Leistungsumfang ist in der Bau- und Leistungsbeschreibung definiert.
PROJEKTÄNDERUNGEN VORBEHALTEN!

**LIECHTENSTEIN
 LIVING**



Dachterrasse 1
 Feinsteinzeugplatten
 6,63 m²

OBERGESCHOSS

Wohnfläche 50,30 m²

Dachterrasse 1 6,63 m²

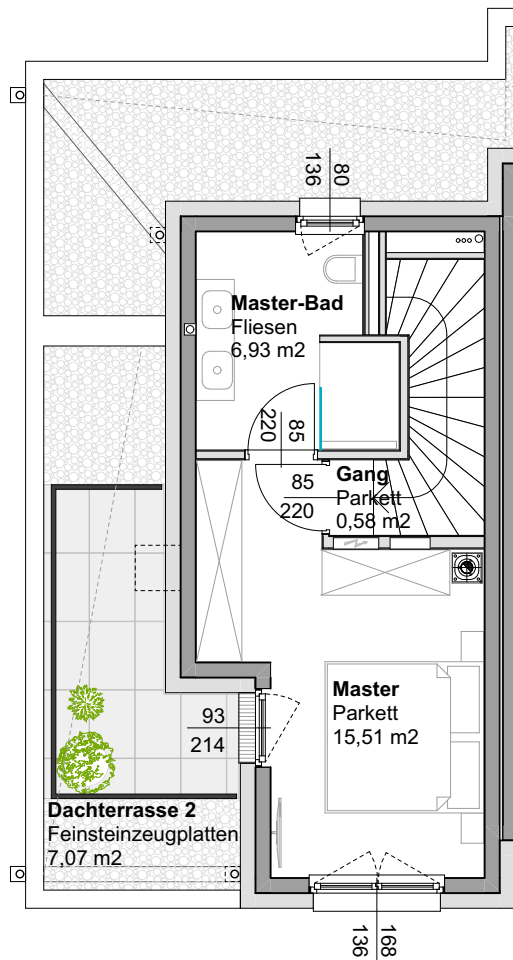
Datum 30.10.2023

moderne Architektur für Anspruchsvolle



Alle dargestellten Einrichtungsgegenstände haben symbolhaften Charakter und stellen einen Möblierungsvorschlag dar. Dieser Plan ist zum Anfertigen von Einbaumöbeln nicht geeignet. Die genaue Lage und Anordnung der im Lieferumfang enthaltenen Ausstattungsgegenstände bzw. nur deren Anschlüsse wird im Zuge der Ausführungsplanung festgelegt. Die Flächengrößen sind ca. Angaben und können sich durch die Detailplanung geringfügig ändern. * Aufgrund der verschiedenen Grundrissdarstellungen variieren die Flächenangaben. Der genaue Leistungsumfang ist in der Bau- und Leistungsbeschreibung definiert.
PROJEKTÄNDERUNGEN VORBEHALTEN!

**LIECHTENSTEIN
 LIVING**



DACHGESCHOSS

Wohnfläche 23,02 m²

Dachterrasse 2 7,07 m²

Datum 30.10.2023

moderne Architektur für Anspruchsvolle

LEON BAU