



ENDLICH DAHEIM

Nur 10 Gehminuten von der Ortsmitte entfernt liegt eine der ältesten Straßen des Luftkurortes Bad Tabarz - der Lauchgrund.

Umgeben von alten, dicht gewachsenen Bäumen und historischen Villen führt die ruhige Sackgasse direkt zum Inselfberg-Wanderweg.

Dieser bietet hervorragende Möglichkeiten für entspannte Spaziergänge und sportliche Aktivitäten. Neben Ruhe und Entspannung bietet das beschauliche Bad Tabarz aber auch alle Einkaufsmöglichkeiten, Schulen, Kindergärten, Ärzte, ein Hallen- und Freibad und vieles mehr in nächster Nähe. Die ausgebaute Bundesstraße und die Thüringerwaldbahn bieten eine gute Infrastruktur.

Mitten in dieser Beschaulichkeit, auf erlesenem Grundstück, entsteht nun unser »Stadthaus«.

AUF EINEN BLICK

- 6 EIGENTUMSWOHNUNGEN
- 2 BIS 4 RÄUME
- BIS ZU 125 QM
- 2 LOFTWOHNUNGEN
- STELLPLÄTZE VOR DER HAUSTÜR
- WOHNANLAGE IN VERKEHRS-
BERUCHTER LAGE
- HERAUSRAGENDE AUSSTATTUNG
- REIZVOLLE UMGEBUNG



BESONDERS AUF ALLEN EBENEN

So außergewöhnlich wie die Lage ist auch das Projekt. Elegant und ästhetisch zeigt sich das moderne Mehrfamilienhaus.

Die schlichte Außenfassade fügt sich mit ihrem farblich abweichenden Staffelgeschoss, perfekt zu einem harmonischen Gesamtbild ein.

Neben zwei Vollgeschossen beherbergt das Haus ein Dachgeschoss. Hier entsteht extra Raum für zwei Dachterrassen, auf denen sich - mit Blick auf den Inselsberg - entspannen lässt. Aber auch in Erd- und Obergeschoss finden sich kleine Schätze. Die Terrassen/Balkone fügen sich stielvoll ein, die schwellenlos zu erreichen sind. Ebenfalls barrierefrei sind die Kellerräume, die zu jeder Wohneinheit gehören. Ein Lift führt nach unten. Nicht nur schön, sondern auch funktional bringt dem Haus eine Fußbodenheizung wohlige Wärme, betrieben durch eine Gas-Brennwerttherme nach aktueller Energieeinsparverordnung.

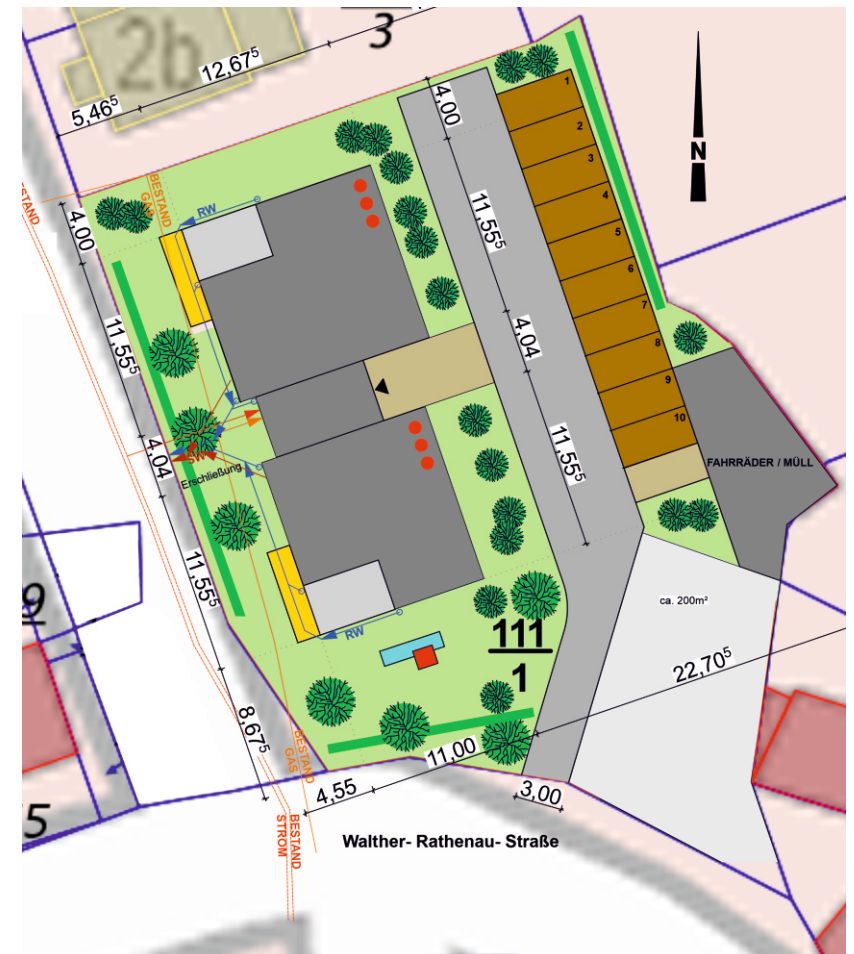
Ein Garten umgibt unsere Stadthaus.





STADTHAUS

»STADTHAUS« TABARZ





AUF HÖCHSTEM NIVEAU

Treten Sie ein und fühlen Sie sich zu Hause. Ihr neuer Lieblingsort empfängt Sie mit modernen Grundrissen, angenehmen Deckenhöhen und hellen, freundlichen Räumen. Warme Farben, optimale Lichtverhältnisse und ausgewählte Materialien schaffen dabei eine gemütliche Atmosphäre.

In den Wohnräumen setzt hochwertiges Dielenparkett harmonische Akzente - auf den Terrassen erwartet Sie naturbelassene Thermobuche, welche in perfektem Einklang mit der umliegenden Natur steht. Im Bad und in der Küche haben wir uns für ausgewählte, großformatige Fliesen entschieden, die mit ihrer natürlichen Beschaffenheit zeitlose Eleganz versprühen. Das ganz besondere Highlight erwartet Sie aber im Herzen der Wohnungen. Alle Wohnungen verfügen über einen Kaminanschluss für Festbrennstoffe. Langen, gemütlichen Abenden am Feuer steht nichts im Wege.



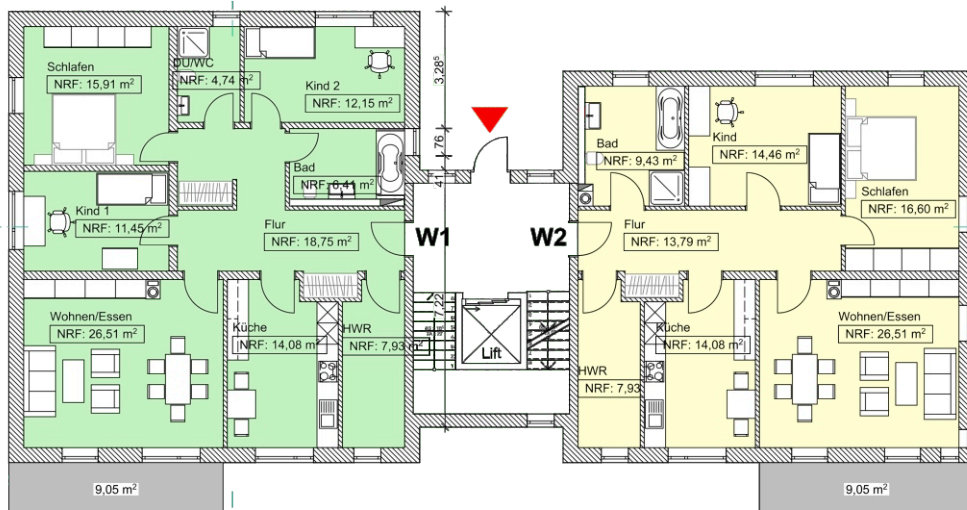


WOHNUNGEN

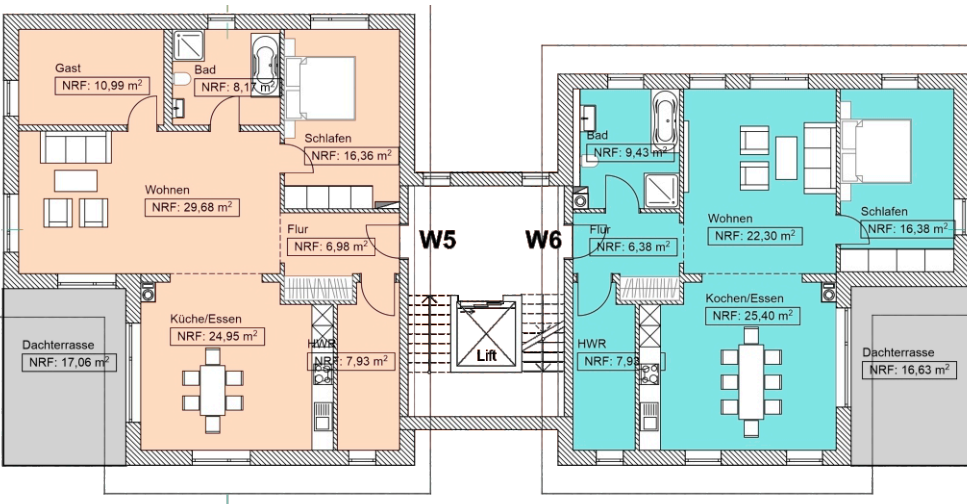
NR	WO	ZIMMER	WOHNFLÄCHE
1	EG	5 Z K B	123 m ² Terrasse
2	EG	4 Z K B	107 m ² Terrasse
3	OG	5 Z K B	103 m ² Balkon
4	OG	4 Z K B	107 m ² Balkon
5	LOFT	5 Z K B	110 m ² Balkon/Loggia
6	LOFT	4 Z K B	96 m ² Balkon/Loggia

So verschieden die Bedürfnisse der Bewohner sind, so verschieden sind auch unsere Wohnungen in dem Stadthaus.

Ob Büro, Gästezimmer, Kinderzimmer, mit oder ohne Kamin, mit Balkon oder direktem Zugang in die Natur. Lehnen Sie sich zurück und genießen Sie Ihr neues zu Hause, egal wie es sein soll - wir haben an alles gedacht.



EG



LOFT

NEUGIERIG GEWORDEN

Auf der linken Seite finden Sie beispielhaft unsere schönen Erdgeschosswohnungen der die Lofts unter dem Dach. Gerne senden wir Ihnen die detaillierte Baubeschreibung, sowie ausführliche Pläne Ihrer Wunschwohnung zu. Natürlich haben wir auch für alle weiteren Fragen ein offenes Ohr.

PREISE

JE NACH AUSSTATTUNGSTYP
(DREI MÖGLICHE KATEGORIEN),
WOHNUNGSGRÖSSE UND
ZUBEHÖR —
DIREKT VOM BAUUNTERNEHMER,
COURTAGEFREI:

2700-3200 €/m²



KONTAKTIEREN SIE UNS

BAUUNTERNEHMEN:

Inselsberg GmbH & Co. KG
Geschäftsführer: Lars Wagner

Bernsbachstraße 60a
98596 Brotterode-Trusetal

Telefon: 036840 409996
E-Mail: info@inselsberg-immobilien.de

Jena HRB 305198
Jena HRA 504709