

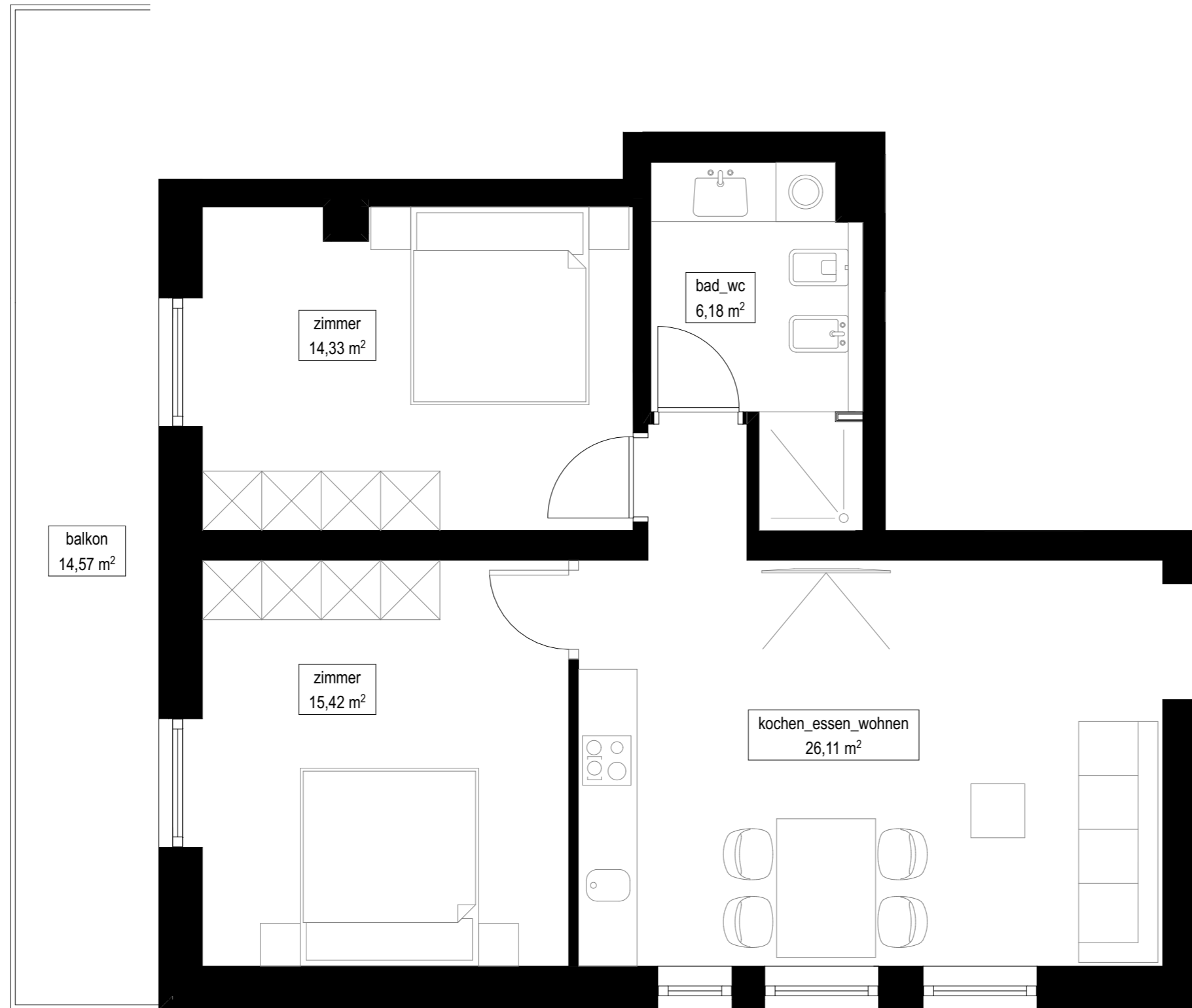
flächenaufstellung top 3

1.obergeschoss

zimmer	15,42 m ²
zimmer	14,33 m ²
bad-wc	06,18 m ²
essen/wohnen	26,11 m ²

gesamtfläche 62,04 m²

balkon 14,57 m²



VORLIEGENDER PLAN BEINHALTET NUR EINEN MÖBLIERUNGSVORSCHLAG.
FÜR EXAKTE MASZE IST UNBEDINGT NATURMASZ ZU NEHMEN!

projekt	via lugana		peschiera del garda
planinhalt	plan nr.	massstab	datum
top 3	12	1:50	20.09.23