

Exposé V1249 Ladenflächen im Stadtteil Klostermarkt

Gewerbedaten

Straße Oberer Steinweg 8
Plz. Ort 08523 Plauen

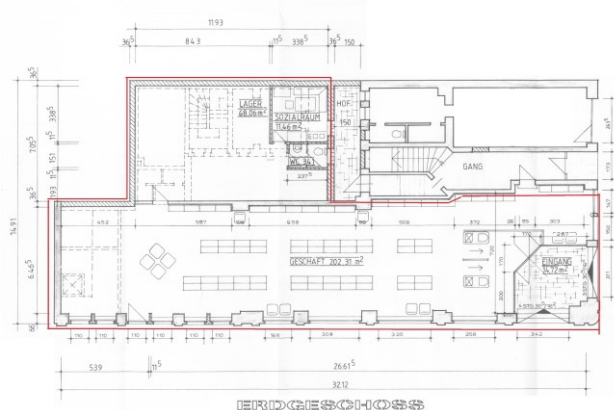
Etage Erdgeschoss / Ladengeschäft
Fläche ca. 300,00 m²
Bezug sofort

Mietkonditionen netto (ggf. zzgl. 19% MwSt.)

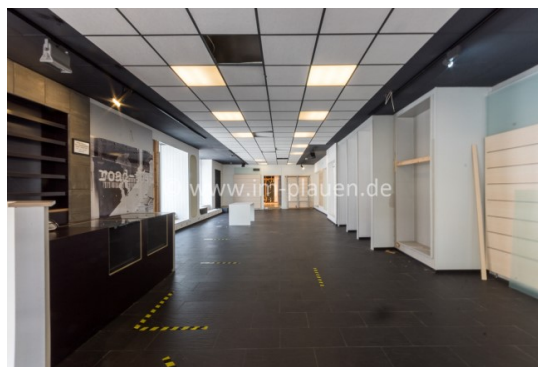
Stellplatzmiete --,-- €
Mietkaution 5.400,00 €

Ladenmiete 1.800,00 €
Nebenkosten 900,00 €
Warmmiete 3.213,00 €

Grundriss



Objektbild



QR Code (Link zur Homepage)



Austritte

• kein Austritt

Fußboden

• Fliesen

Sanitär

• 1x Personal WC

Besonderheiten

• keine weiteren vorhanden

Einbauküche

• Nein

Aufzug

• nein

Stellplatz

• öffentliche Verkehrsfläche

Gewerbezustand

• Nach Vereinbarung

Nebenträume

• Keller

Gemeinschaftsräume

• keine weiteren vorhanden



Gewerbeausstattung

- Fußböden:

Verkaufraum Fliesenfußboden / sep. Bürobereich mit Laminatfußboden / Lager versiegelter Estrichbeton / Sanitärbereich gefliest

- WC:

mit Fenster, eine Toilette vorhanden

- Küche:

kleine Personalküchenzeile im vorderen Bereich möglich

- Austritte:

NICHT vorhanden

- Nebengelass:

zusätzlich zum Lager ist ein Kellerabteil zur Einheit vorhanden

- Pkw Stellplatz:

öffentliche Verkehrsflächen

- Besonderheiten:

ca. 200m² Verkaufsfläche / sep. Personaleingangsbereich vorhanden / ca. 70m² Lagerfläche / ca. 12m² Personalraum

Hinweise

Angaben aus Energieausweis

Energieausweis Typ	Ohne	Endenergiebedarf	nicht bekannt	Energieträger	Gas
letzte Modernisierung	1992	Energieeffizienzklasse:	nicht bekannt	Heizungsart	Zentralheizung
Gebäudebaujahr	1863	Warmwasser enthalten	Ja	Denkmalschutz	Ja



Platz für Ihre Notizen

Objektbilder



Verkaufsraum



Lagerfläche



WC

IMMOBILIENMARKT PLAUEN



www.im-plauen.de

Tel: +49 3741 7196056

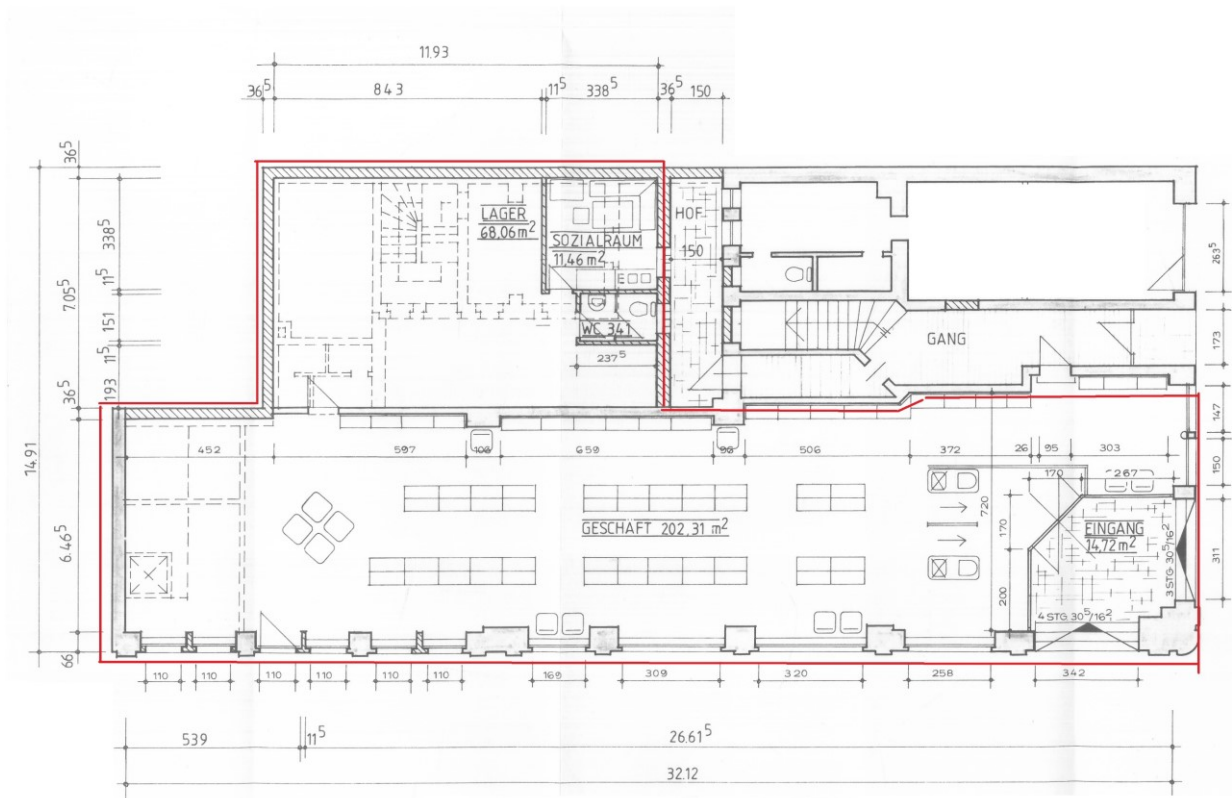
Johanniskirchplatz 4 · 08523 Plauen



Objektansicht



Objektansicht



ERDGESCHOSS

Grundriss - Oberer Steinweg 8 EG links

für „Oberer Steinweg 8 in 08523 Plauen“