

ALL-SUITE  
RESORT

---

ÖTZTAL



ALL-SUITE RESORT  
ÖTZTAL

INVESTMENT AUF  
HOHEM NIVEAU



EIN PARADIESISCHER PLATZ IM  
**SOMMER UND WINTER**



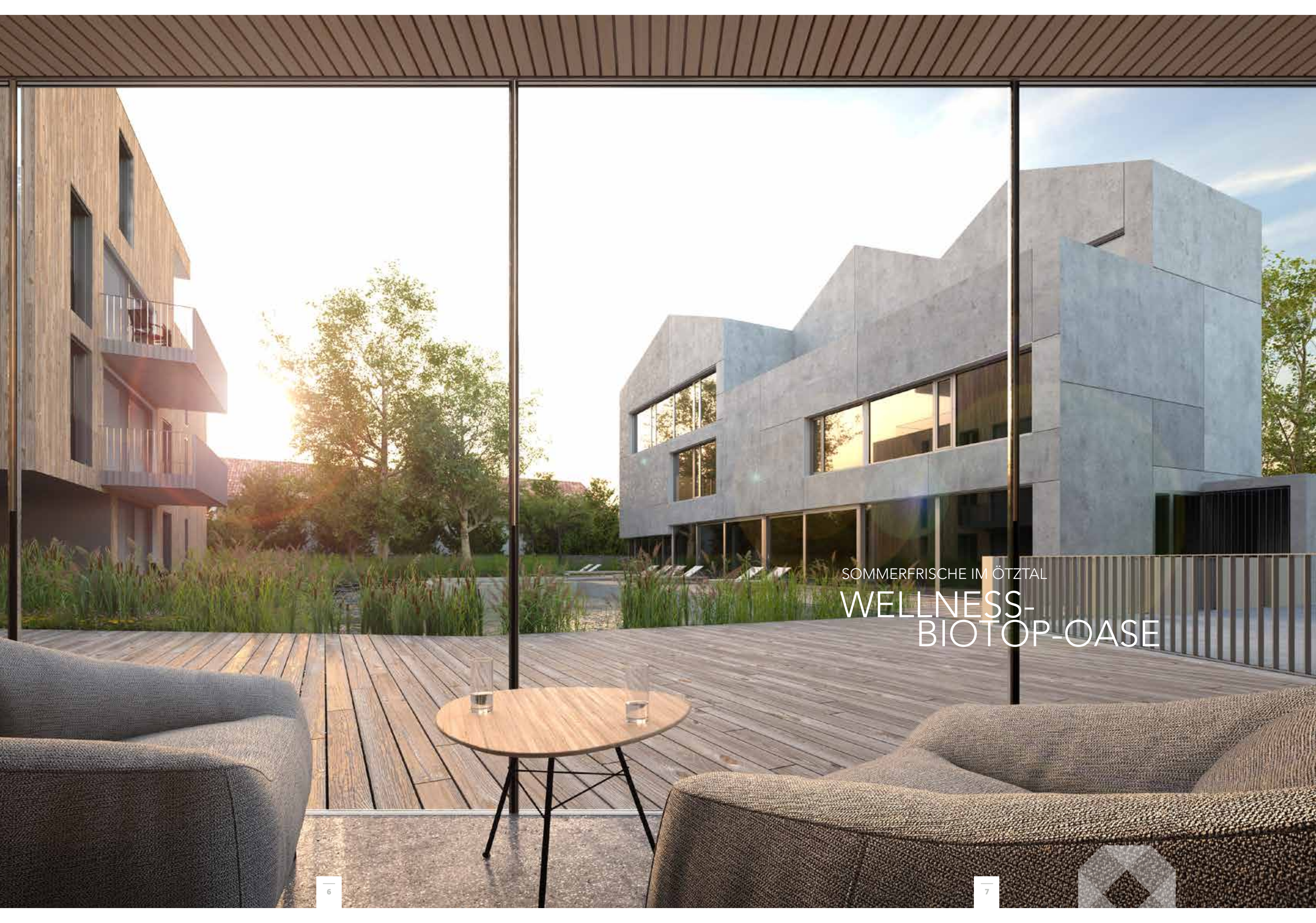
## WELLNESSHAUS

Das All-Suite Resort Ötztal verfügt über einen luxuriösen Wellnessbereich mit Panoramasaunen, Dampfbad und Ruheräumen.

Der beheizte Innen- und Außenpool sorgt für die perfekte Erholung nach einem Tag in den Bergen.

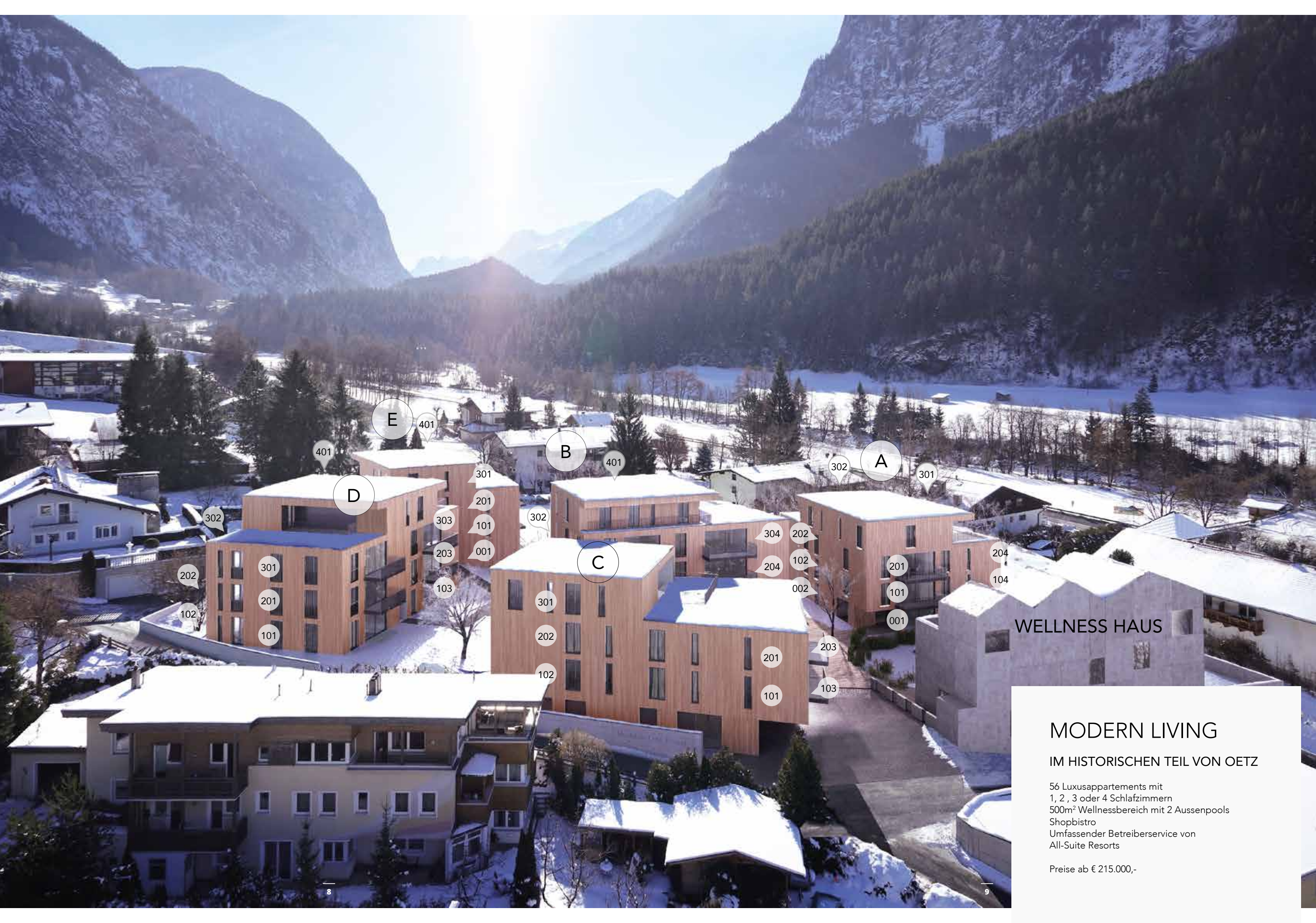
Genießen Sie schöne und unvergessliche SPA Stunden wie in einem 4\*-Hotel.





SOMMERFRISCHE IM ÖTZTAL  
WELLNESS-  
BIOTOP-OASE





WELLNESS HAUS

## MODERN LIVING

IM HISTORISCHEN TEIL VON OETZ

56 Luxusappartements mit  
1, 2, 3 oder 4 Schlafzimmern  
500m<sup>2</sup> Wellnessbereich mit 2 Aussenpools  
Shoppbistro  
Umfassender Betreiberservice von  
All-Suite Resorts

Preise ab € 215.000,-



## EIN NEUES KONZEPT

Eine Investition mit einer sehr interessanten jährlichen Rendite. Sorgenfrei.

Sie erwerben von uns eine „awardwinning“ Suite mit 1, 2, 3 oder 4 Schlafräumen in Oetz, mit einer großzügigen Wellnessanlage, Innen- und Außenpool, Biotop, Kosmetik- und Massagestudio, Relaxräumen, Shopbistro und mit allem was zu einem Luxushotel sonst noch dazugehört. Sie kommen an und es ist bereits alles für Sie vorbereitet. In der Zeit Ihrer Abwesenheit wird ihre Suite gewinnbringend vermietet. **ALL-SUITE** Resorts Österreich GmbH, ist ein Unternehmen der Kristall Group und übernimmt das Management und die internationale Vermietung Ihrer Suite, stellt den reibungslosen Ablauf der Vermietung sicher und kümmert sich um den täglichen Hotelbetrieb sowie um die Erhaltung des Objektes.

Durch die Vermietung erwirtschaften Sie einen konstanten Ertrag. Sie können deshalb die Immobilie ohne Umsatzsteuer erwerben, außerdem sind Ihnen eine Wertsteigerung und eine durchschnittliche Rendite von ab 4% sicher.

Kristall Spaces bietet Ihnen für den Ablauf einen professionellen, zweisprachigen Service und ist ein verlässlicher Partner für die optimale Abwicklung des Verkaufes.



Appartements  
mit private feeling



Symbiose von  
Natur und Design



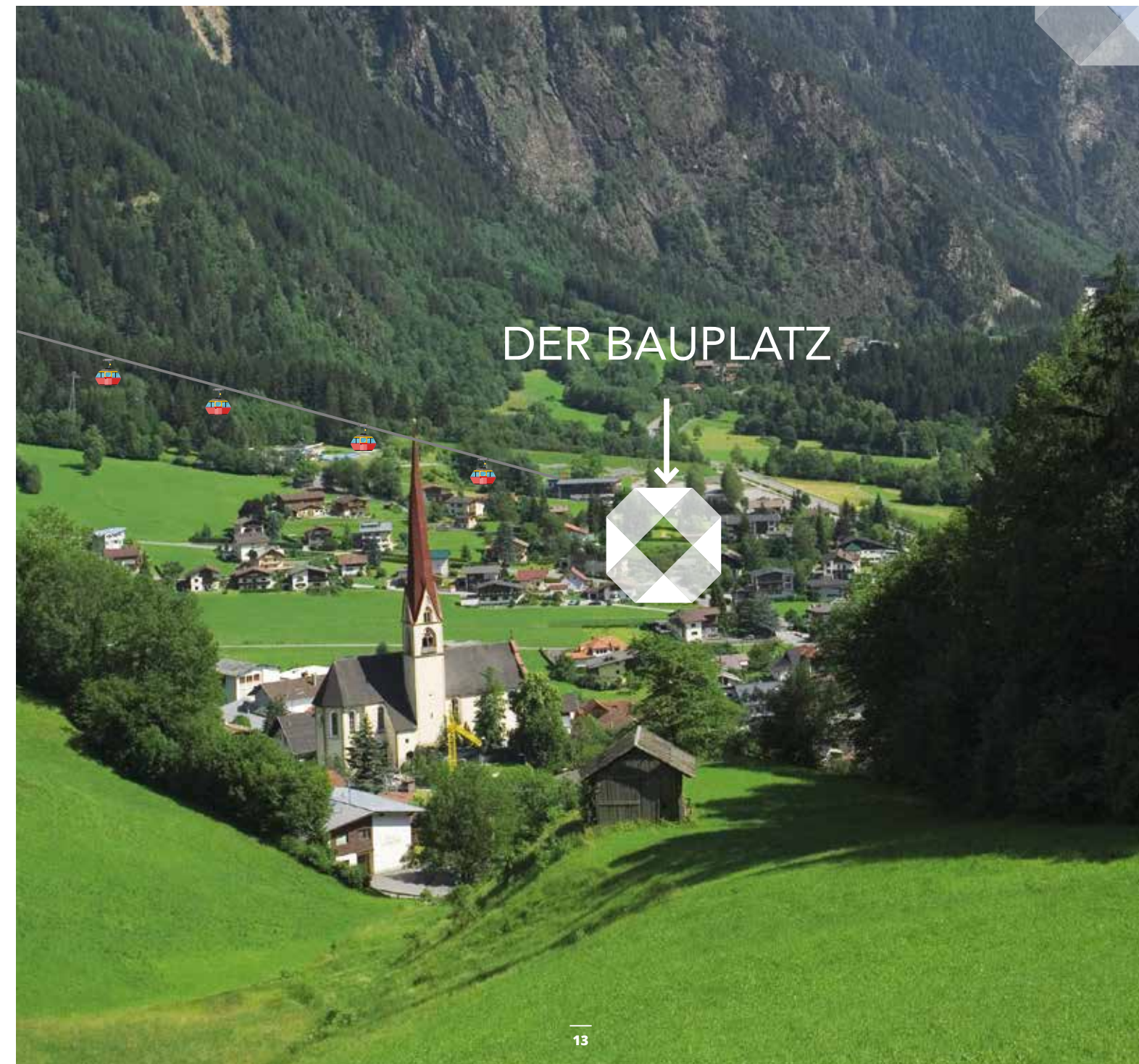
Die **ALL-SUITE** Resorts Österreich GmbH ist ein Unternehmen der Kristall Group und sorgt für Hotelservice und Service on Demand für Ihre maximale Freiheit und Komfort.





## DAS SETTING

Oetz liegt im Ötztal und ist nur 25 Minuten von Sölden (mit seinen zwei Gletschern) sowie 40 Minuten von Obergurgl entfernt. Sowohl auf dem Straßenweg als auch mit dem Zug (Ötztal Bahnhof) und Flugzeug (25 Minuten Fahrt zum Flughafen Innsbruck) ist Oetz gut erreichbar. Das All-Suite Resort Ötztal ist nur 100m von der Acherkogelbahn entfernt, einer neuen Seilbahn mit 8-Personen-Gondeln, die eine Anbindung an 80 Pistenkilometer bietet. In unmittelbarer Nähe der Apartments befindet sich ein Supermarkt. Restaurants, Bars und Geschäfte sind nur einen kurzen Fußweg entfernt. Ein Kinderspielplatz, das Freischwimmbad und drei Tennisplätze sind ebenfalls nur wenige Minuten entfernt.





## DIE ANLAGE

Das All-Suite Resort Ötztal umfasst 56 Wohneinheiten von zeitgemäßem Design in insgesamt sechs Gebäuden, die auf dem Gelände eines alten Landhauses errichtet werden. Das Originalgebäude wurde einst von einer ungarischen Gräfin erbaut und bietet phantastische Ausblicke auf die Umgebung. Das neue Projekt von Kristall Spaces setzt sich aus 6 neuen Baukörpern zusammen. Gemeinsam bilden 5 der 6 Häuser ein auf die Blickachsen des Ötztals ausgerichtetes Ensemble bestehend aus maximal drei oberirdischen Geschossen mit Apartments plus einem Dachgeschoß mit Penthouse. Das 6<sup>te</sup> Haus beinhaltet den großzügigen Wellnessbereich. Von den Gebäuden eingerahmt, bildet der großzügige Schwimmteich das Zentrum des Resorts.

Für die architektonische Planung wurde insbesondere darauf Wert gelegt, natürliche und wiederverwertbare Materialien zu verwenden und sicherzustellen, dass die neuen Gebäude sich harmonisch in die umgebende Landschaft und Architektur einfügen. Das Projekt orientiert sich an der Zukunft des alpinen Wohnbaus. Die Vision ist, die hochwertigsten und zeitgemäßesten Apartments im Ötztal zu errichten. Der gewählte Baustil berücksichtigt, dass die Sommer in Oetz sehr warm werden können – die Innenräume bleiben auch an heißen Tagen kühl. Die Gebäude bilden ein stilvolles Element inmitten des mit Wildblumen bepflanzten gemeinschaftlichen Obstgartens, der auch über einen Naturbadeteich verfügt. Insgesamt fügt sich das Projekt großartig in diese beeindruckende Landschaft mit ihrem atemberaubenden 360° Panorama ein.

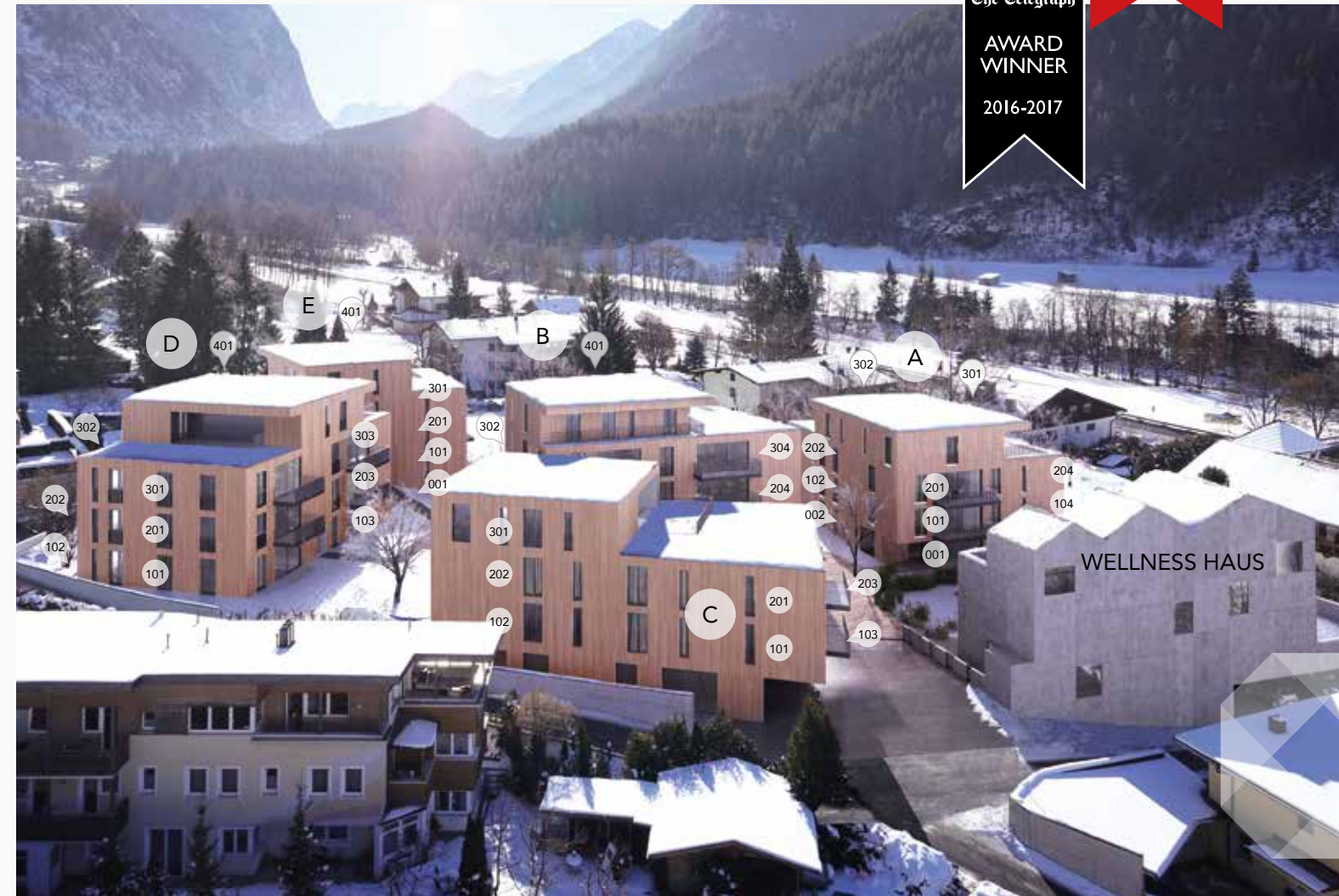
Zentral gelegen befinden sich im Erdgeschoß die Allgemeinflächen des Resorts wie Lobby, Rezeption, Shopbistro, Küche, etc. Das Restaurant mit ca. 120 Sitzplätzen ist direkt an die Lobby angebunden. Oberhalb des Parkdecks entsteht eine Gartenlandschaft mit gestalteten Zugängen zu den einzelnen Häusern.

Alle 56 Wohnungen werden über die zentralen Treppenhäuser mit je einer Aufzugsanlage erreicht. Sämtliche Einheiten sind mit einer Küche ausgestattet und verfügen über einen Balkon oder eine Terrasse mit Gartenfläche.

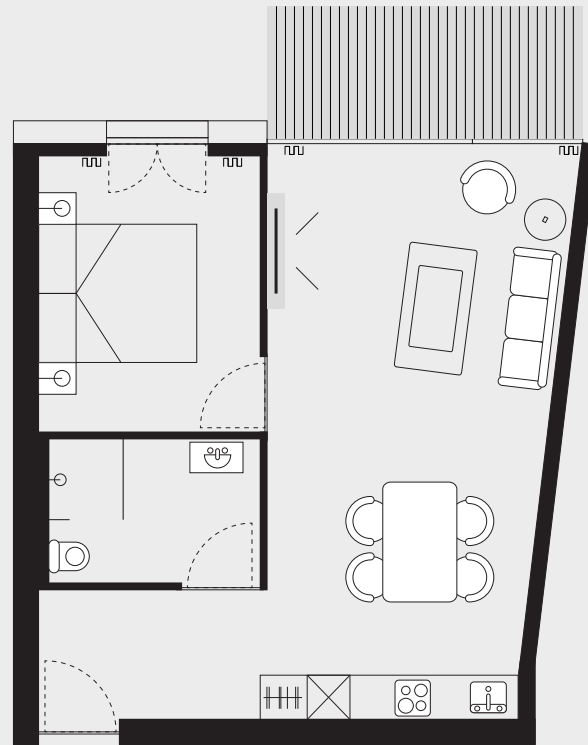
Das Wellnesshaus ist in Richtung Schwimmteich ausgerichtet, mit dem Rücken zur Straße. Dort entstehen im Erdgeschoß Lounge, Massagebereich sowie ein Ruheraum mit Einstieg in den Außenpool. In den oberen Geschossen findet man diverse Panorama Saunen mit Ruheräumen, Terrassen, Duschen etc.

Über das Untergeschoß wird der Wellnessbereich mit den zentralen Häusern verbunden.

Im Untergeschoß der beiden zentralen Gebäude sind für jede Wohnung ein Abstellraum und die notwendigen Technikflächen geplant.

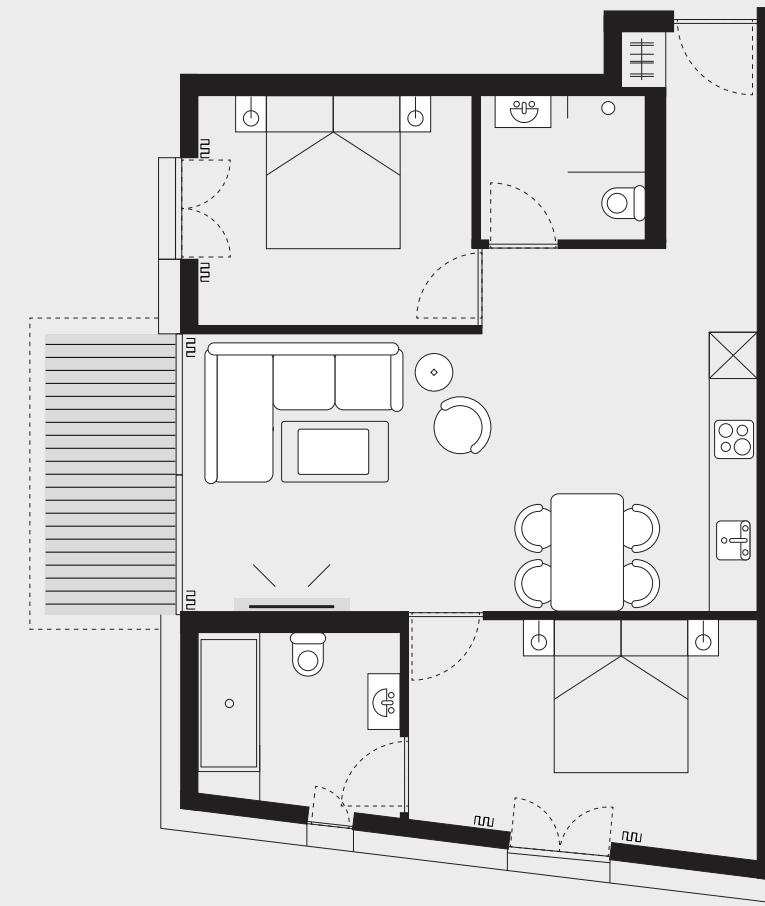






## 1 ROOM SUITE

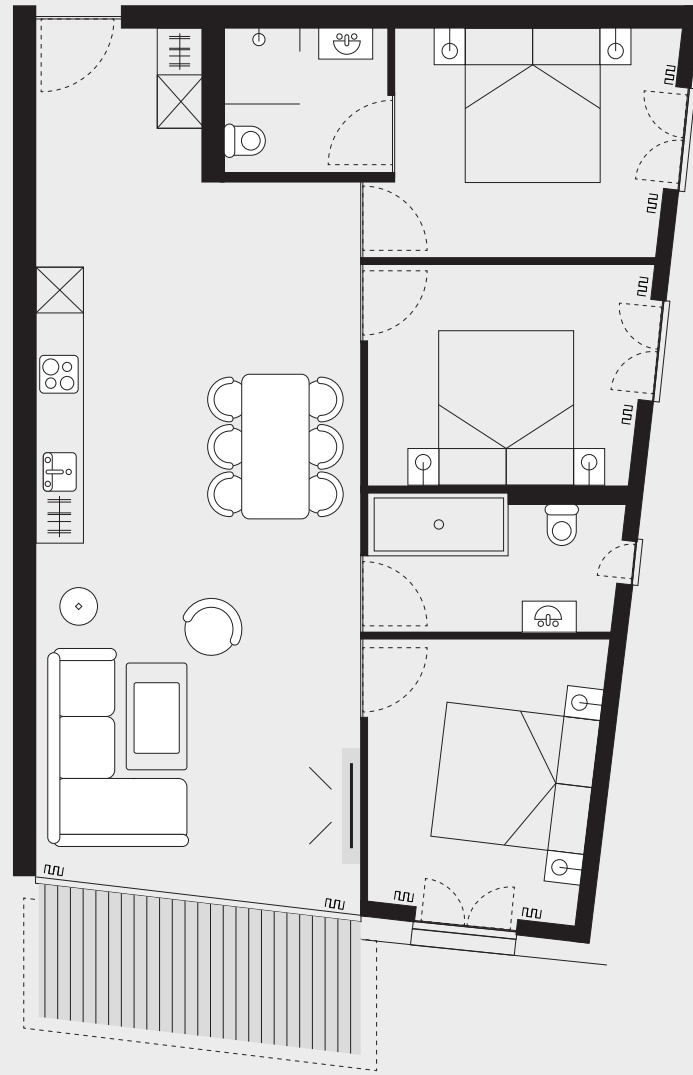
Appartement ca. 50 m<sup>2</sup> netto – ideal für 2 Personen mit Balkon und teilweise direktem Ausblick auf die Berge.  
 1 Schlafzimmer in stilvollem Holz, 1 Bad mit Föhn, heller Wohnbereich mit großem Esstisch und Klapp- Couch sowie voll ausgestattete Küche mit Geschirrspüler, Kühlschrank, Ceran-Kochfeld, Mikrowelle, Kochtöpfen, Geschirr, Besteck, Kaffeemaschine, Toaster ...



## 2 ROOM SUITE

Appartement ca. 70 m<sup>2</sup> netto – ideal für 4 Personen mit Balkon und teilweise direktem Ausblick auf die Berge.  
 2 Schlafzimmer in stilvoller Eiche Natur, 2 Bäder mit Föhn, heller Wohnbereich mit großem Esstisch und Klapp- Couch sowie voll ausgestattete Küche mit Geschirrspüler, Kühlschrank, Ceran-Kochfeld, Mikrowelle, Kochtöpfen, Geschirr, Besteck, Kaffeemaschine, Toaster ...

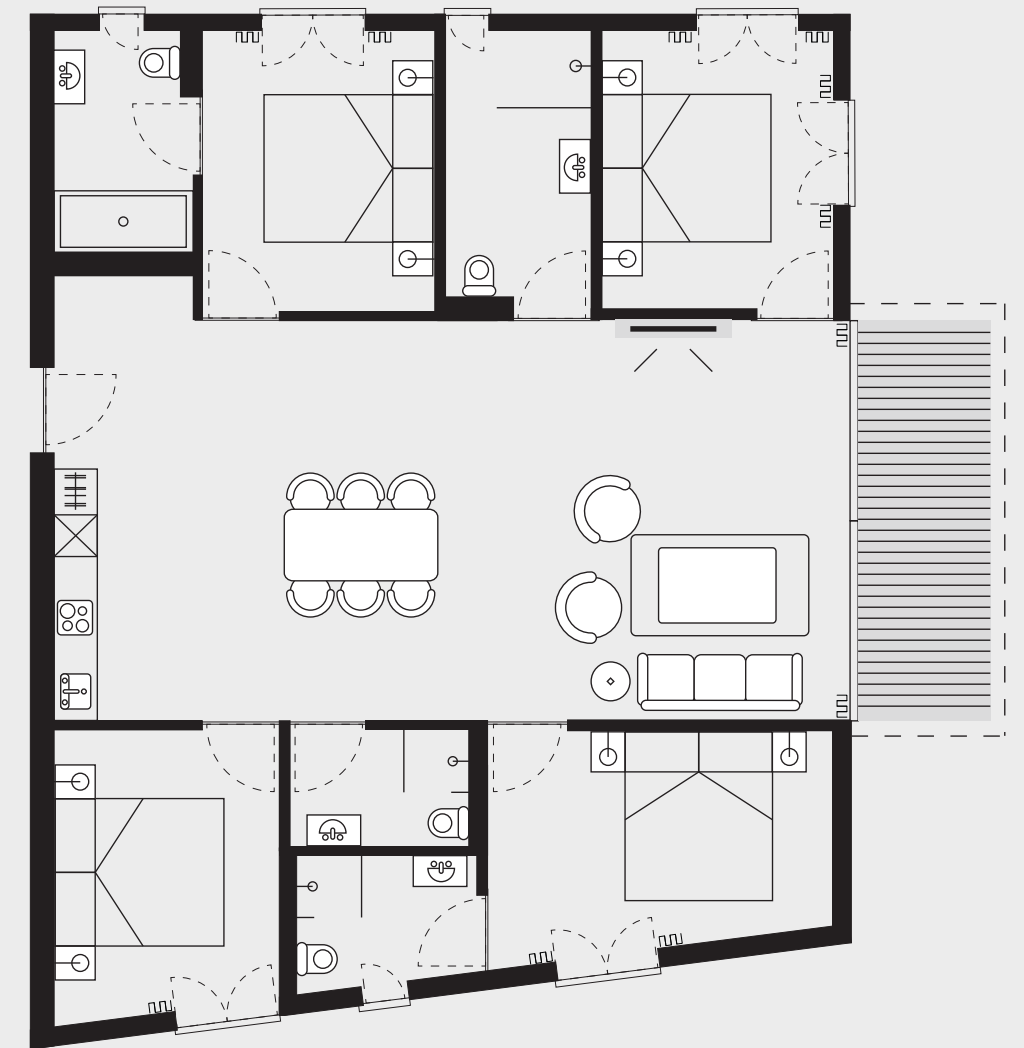




## 3 ROOM SUITE

Appartement ca. 120 m<sup>2</sup> netto – ideal für 6 Personen mit Balkon und teilweise direktem Ausblick auf die Berge.

3 Schlafzimmer in stilvollem Holz, 2 Bäder mit Föhn, heller Wohnbereich mit großem Esstisch und Klapp- Couch sowie voll ausgestattete Küche mit Geschirrspüler, Kühlschrank, Ceran-Kochfeld, Mikrowelle, Kochtöpfen, Geschirr, Besteck, Kaffeemaschine, Toaster ...

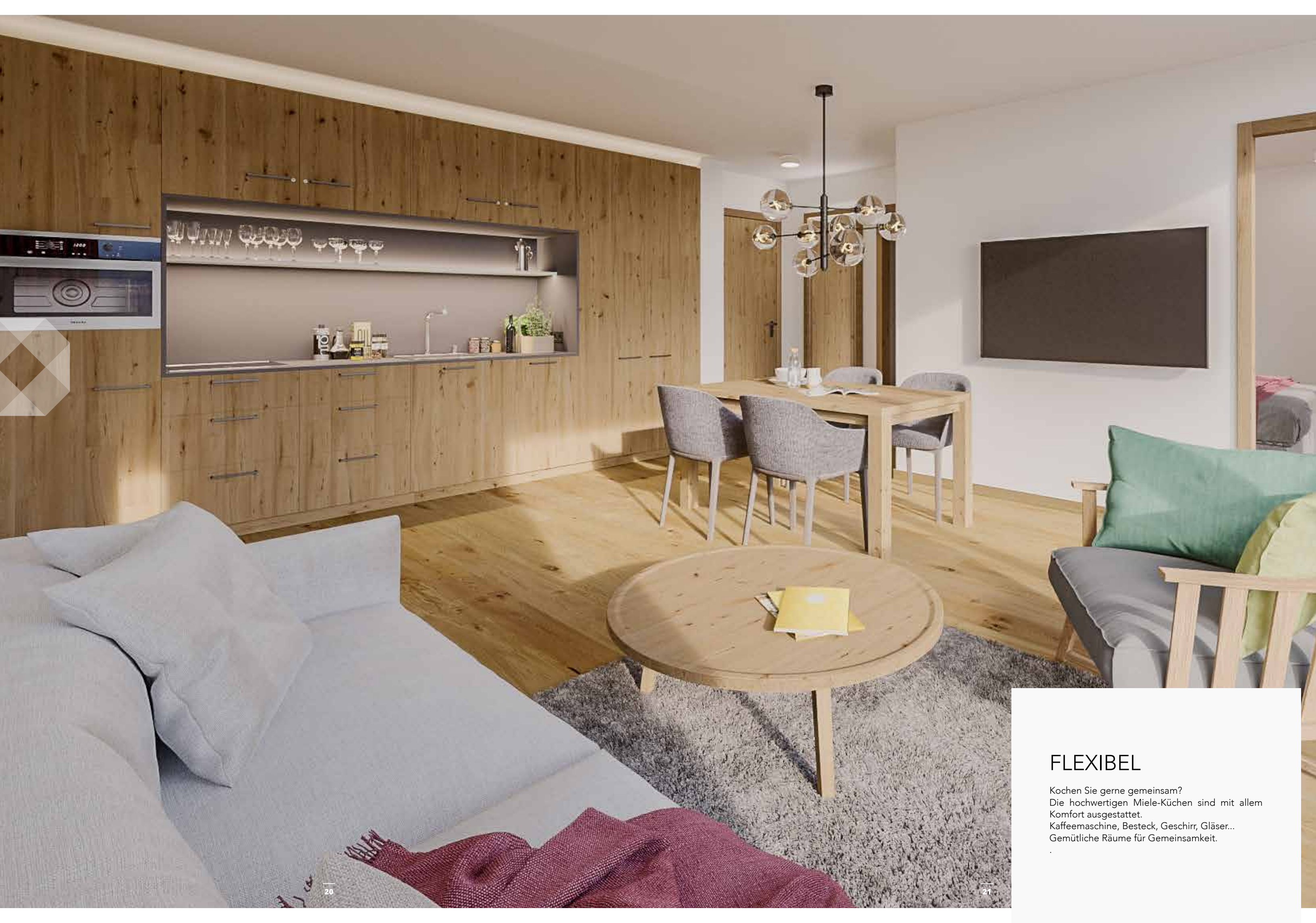


## 4 ROOM SUITE

Appartement ca. 160 m<sup>2</sup> netto – ideal für 8 Personen mit Balkon und teilweise direktem Ausblick auf die Berge.

4 Schlafzimmer in stilvollem Holz, 4 Bäder mit Föhn, heller Wohnbereich mit großem Esstisch und Klapp- Couch sowie voll ausgestattete Küche mit Geschirrspüler, Kühlschrank, Ceran-Kochfeld, Mikrowelle, Kochtöpfen, Geschirr, Besteck, Kaffeemaschine, Toaster ...

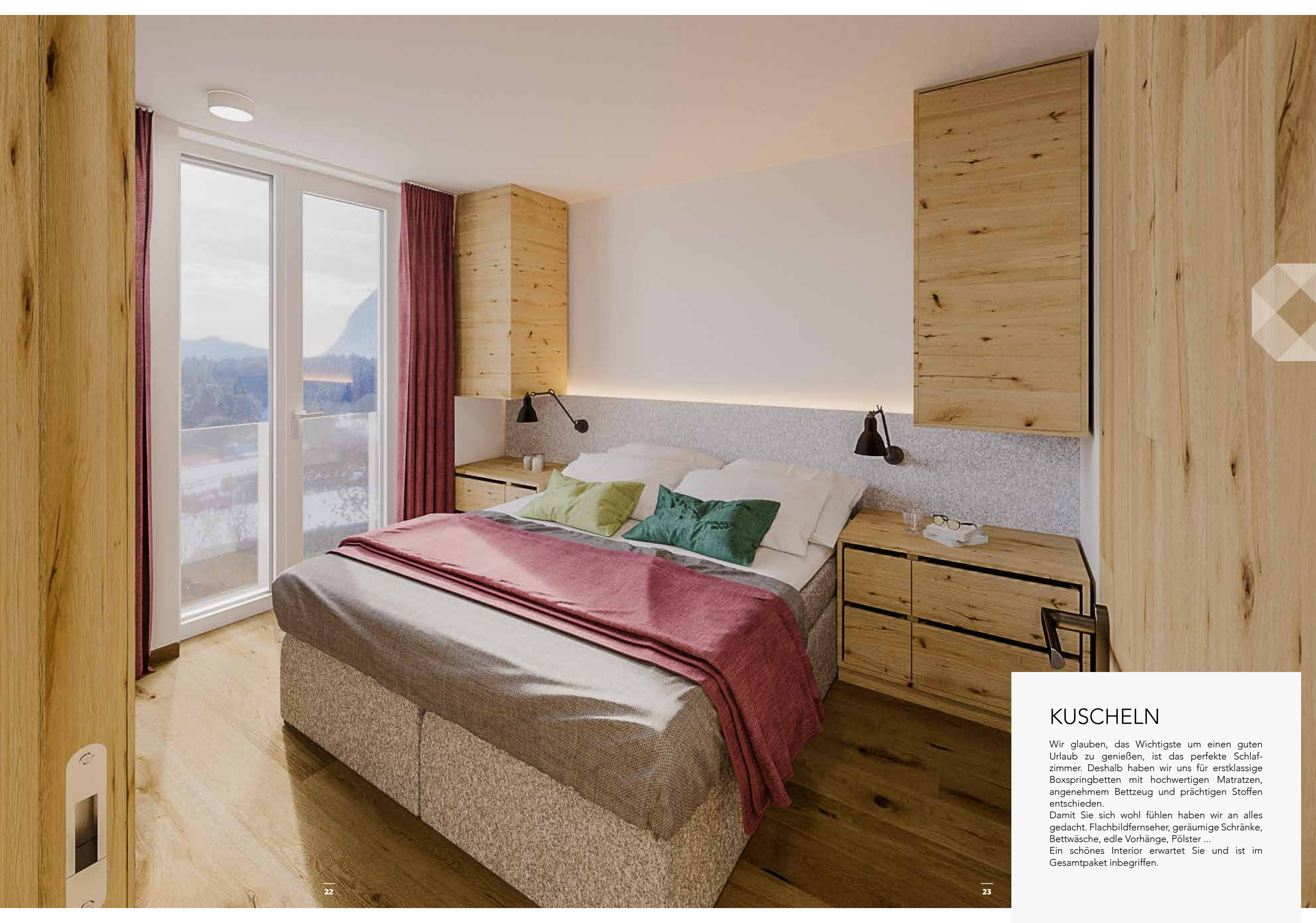




## FLEXIBEL

Kochen Sie gerne gemeinsam?  
Die hochwertigen Miele-Küchen sind mit allem  
Komfort ausgestattet.  
Kaffeemaschine, Besteck, Geschirr, Gläser...  
Gemütliche Räume für Gemeinsamkeit.





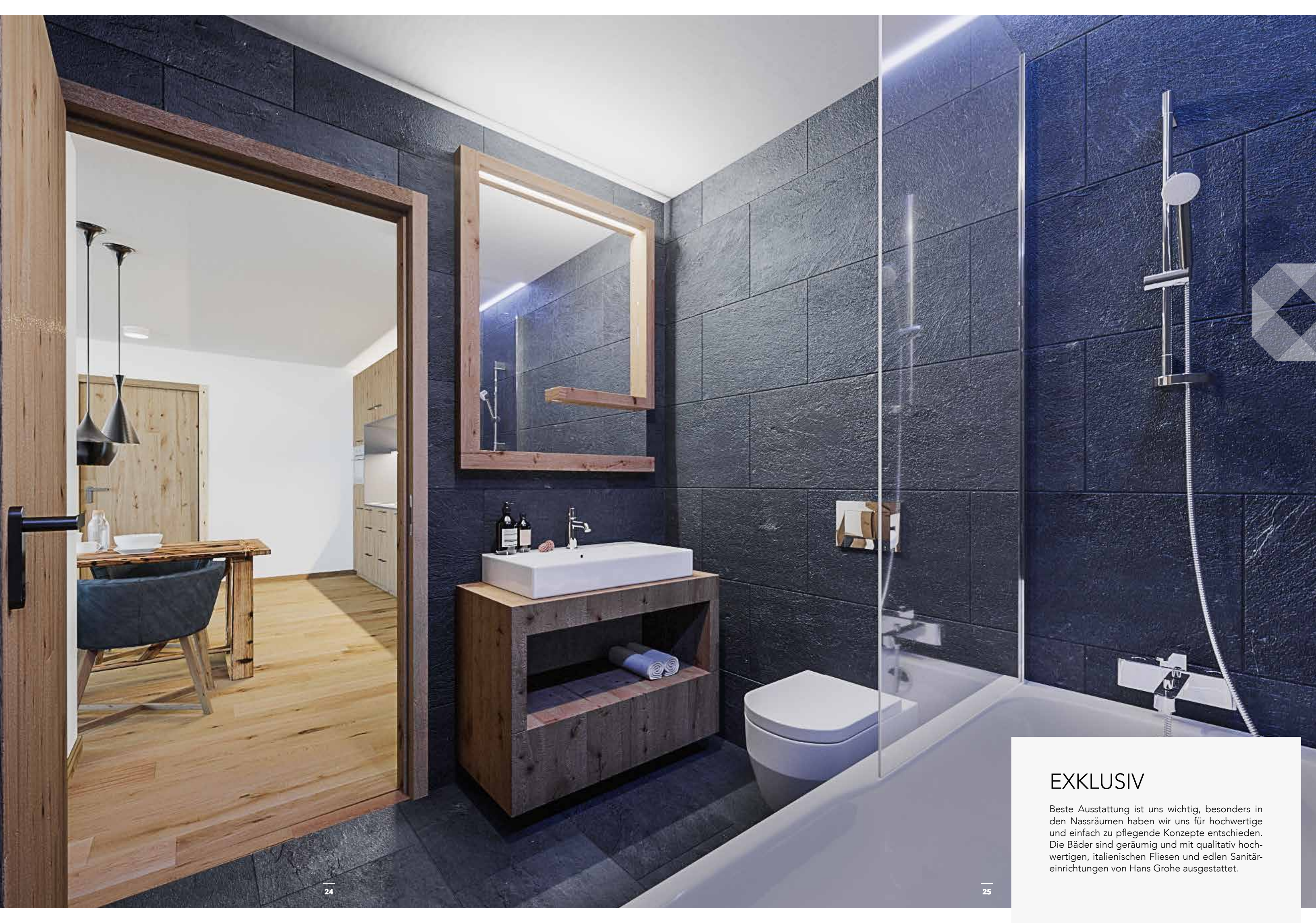
## KUSCHELN

Wir glauben, das Wichtigste um einen guten Urlaub zu genießen, ist das perfekte Schlafzimmer. Deshalb haben wir uns für erstklassige Boxspringbetten mit hochwertigen Matratzen, angenehmem Bettzeug und prächtigen Stoffen entschieden.

Damit Sie sich wohl fühlen haben wir an alles gedacht. Flachbildfernseher, geräumige Schränke, Bettwäsche, edle Vorhänge, Pölster ...

Ein schönes Interior erwartet Sie und ist im Gesamtpaket inbegriffen.





## EXKLUSIV

Beste Ausstattung ist uns wichtig, besonders in den Nassräumen haben wir uns für hochwertige und einfach zu pflegende Konzepte entschieden. Die Bäder sind geräumig und mit qualitativ hochwertigen, italienischen Fliesen und edlen Sanitär-einrichtungen von Hans Grohe ausgestattet.





ALL-SUITE SHOP BISTRO  
FRÜHSTÜCK BRUNCH  
LUNCH SNACK  
SHOP  
BASICS  
GESCHENKE

LIEFERSERVICE  
SKIVERLEIH  
MOUNTAINBIKEVERLEIH  
SPORTGERÄTEKELLER  
ABSPERRBAR



FRÜHSTÜCKSSERVICE  
REINIGUNGSSERVICE  
BABYSITTER



WÄSCHESERVICE  
CLEANING



# ALL · SUITE RESORTS

**Feel free ist unser Motto.**

Hotelappartement mit Privatcharakter. **ALL · SUITE** Resorts Österreich GmbH ist ein Unternehmen der Kristall Group und übernimmt das Management und die touristische Vermietung Ihres Appartements. Ein professionelles Team an Mitarbeitern mit jahrzehntelanger Erfahrung im internationalen Hotelgewerbe sowie Sales & Marketing, kümmert sich um den reibungslosen Ablauf der Vermietung. Vor Ort wird ein gut geschultes Team an Mitarbeitern dafür Sorge tragen, dass Ihnen an Komfort und Qualität nichts fehlen wird.

Mit diesem Immobilienkonzept investieren Sie nicht nur in eine qualitativ hochwertige Immobilie, sondern vielmehr in eine besondere Urlaubsform, das Leben zu genießen. Von luxuriösen Appartements in top Destinationen und besten Lagen mit größtem Komfort – als Besitzer dieser Immobilie profitieren Sie von einer erstklassigen Infrastruktur und dem Komfort eines Hotels.

**Alles was Sie möchten wird für Sie vorbereitet.**

Vor ihrer Anreise können Sie schon unser Willkommenspaket buchen. Es beinhaltet eine Reihe von Basislebensmitteln in kleinen Größen um Frühstück oder kleine Mahlzeiten zuzubereiten. Natürlich können Sie auch Individuelles ordern.

**Wellness und Relax Winter wie Sommer**

Genießen Sie Massagen und Schönheitsanwendungen, Sauna und Dampfbad in fast privater Atmosphäre.

Unsere **ALL · SUITE** Mitarbeiter stehen für Ihre Wünsche zur Verfügung.

Frische Wäsche, Handtücher, Skiverleih, Cleaningservice, Roomservice, Wäscherei, Babysitterservice, ...

**Alles ist möglich. Teilen Sie uns bitte nur noch Ihre Wünsche mit.**







## ALL SUITE SHOP BISTRO

### Spontan und ungezwungen

Stylisch und äußerst gemütlich präsentiert sich unser Erlebnisbistro, das Gastronomie und Lifestyle im Wohnzimmerambiente vereint. Damit es Ihnen an nichts fehlt, können Sie in unserem Shop alles einkaufen, was Sie für Ihren Aufenthalt benötigen.

Keine Lust zu kochen? Auch kein Problem. Hier können Sie Ihr Frühstück einnehmen, wenn Sie wollen, feine Gerichte zu Mittag und am Nachmittag, Snacks oder hausgemachte Kuchen. Und in unserem Shop finden Sie ausgewählte Produkte der Region für Sie ganz persönlich oder als Mitbringsel für zu Hause.

Auf der angrenzenden Sonnenterrasse können Sie nach einem aktiven Tag im Freien die Abendsonne genießen oder sich in die behagliche Sauna zurückziehen.







## WELLNESS, YOGA & SPORT

---

### **Zeit um zur Ruhe zu kommen und Kraft zu tanken.**

Neue Vorsätze zu fassen und verwirklichen. Wir bieten Ihnen während der Saisonzeiten einige Sportprogramme und Yoga für Ihr Wohlbefinden an. In den Räumlichkeiten unseres Wellnesshauses finden Sie optimale Bedingungen und genügend Platz vor, um in der Gruppe, alleine oder mit Coach unter Anleitung zu üben. Das bedeutet viel Freiheit für Sie.

### **Relaxen nach Wunsch.**

Buchen Sie ihre Massage und Schönheitsanwendungen, genießen Sie Sauna und Dampfbad mit Familie oder Freunden. Schwimmen Sie im Winter in eine wunderbar verschneite Landschaft, im Sommer genießen Sie die Natur in vollen Zügen, auf einer schönen Liegewiese mit Blick auf den Biotop-Pool und den Innen-Aussenpool zur Erfrischung.

Im Wellnesshaus befinden sich ein Beauty Salon, gemütliche Massage- und Ruheräume zum Abschalten und Entspannen.

**ALL SUITE** steht auch hier für einen perfekten Service.





KLASSISCHE SAUNA  
THEMENZAUNA  
DAMPFBAD



YOGA UND  
MORGENGYMNASTIK ZU  
SAISONSZEITEN



WINTER WIE SOMMER

ERHOLUNG MIT  
PRIVATFEELING



LIEGEWIESE, SONNENTERRASSE  
RESTAURANT MIT BLICK  
AUF DEN IN-OUTDOORPOOL  
MIT BIOTOP



BEAUTYBEHANDLUNGEN  
RELAXMASSAGEN  
ANTI-AGING TREATMENTS



RELAXEN  
UND KRAFT TANKEN





# MOUNTAIN LAKE

WINTER VON DER SCHÖNSTEN SEITE







# UNVERSPURTE HÄNGE .....UND BESTE PISTEN

WINTER VON DER SCHÖNSTEN SEITE

JUHUUU!







## SKIPARADIES

Das historische Oetz war einer der ersten klassischen Urlaubsorte für alpinen Wintersport in Tirol und verfügt, durch die Anbindung an Kühtai, (dem höchstgelegenen Skiort Österreichs, mit Schneegarantie von November bis Mai) über 80 Pistenkilometer. Ein Gratis-Skibus verbindet die beiden Orte. Pläne für eine Skiliftverbindung sind in Arbeit.

Sölden mit seinen zwei Gletscherskigebieten und weiteren 144 Pistenkilometern, ist mit dem Skibus in 25 Minuten leicht erreichbar.

Das Mountain Lake Resort befindet sich in unmittelbarer Nähe der Acherkogel-Gondelbahn.



# TRAUMHAFTE PISTEN

WINTER VON DER SCHÖNSTEN SEITE



## DIE SKIPISTEN

Geeignet für jedes Können.  
Bestens präpariert.  
Skikurse für Kinder und Erwachsene.

... und ein Kinderclub für die Kleinen.



URLAUB IM ÖTZTAL  
APRÈS SKI



## HÜTTEN...

Gemütlichkeit. Spass und gute Laune.

Zünftige und elegante Hütten warten auf Sie. Im Sommer wie im Winter und mit traditionellen Speisen, die Alle in Tirol so lieben.

Urlaubsgefühle.

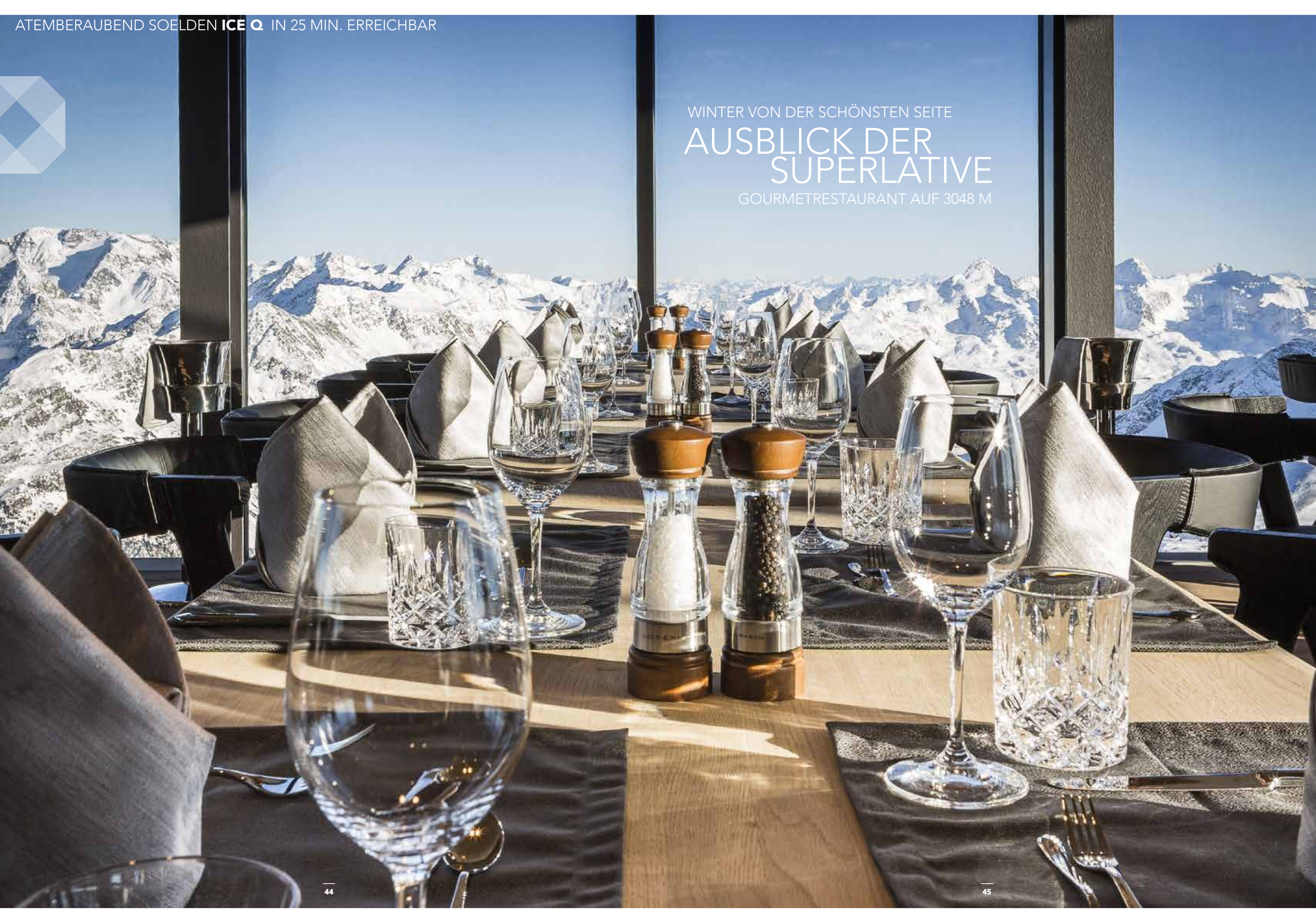




WINTER VON DER SCHÖNSTEN SEITE

# AUSBlick DER SUPERLATIVE

GOURMETRESTAURANT AUF 3048 M





WINTER VON DER SCHÖNSTEN SEITE

# AQUA DOME THERMENZEIT

HEILENDE QUELLE AUS DER ERDE DES ÖTZTALES







AQUA DOME LÄNGENFELD  
SOLE IN SCHWEBESCHALEN



BERGIMPRESSIONEN

SKILAUFL  
RODELN  
SCHNEESCHUHWANDERN



ZUR RUHE KOMMEN



MONDSCHNEINBADEN  
BEAUTY UND MASSAGEN  
SAUNALANDSCHAFTEN  
EISGROTTEN  
KINDERBEREICH



EISLAUFEN AM PIBURGERSEE  
LANGLAUF ÜBER  
UNBERÜHRTE SCHNEEFELDER



DURCHATMEN







DAS ÖTZTAL  
UNTER FREIEM HIMMEL



IMPOSANTE  
WASSERFÄLLE  
MUTIGE GRENZERFAHRUNGEN



EIN URLAUB FÜR ALLE.  
FAMILIE, FREUNDE  
OPA UND OMA  
VON GEMÜTLICH UND SPORTLICH  
BIS SEHR  
ANSPRUCHSVOLL



AREA 47  
ERLEBNISPARK

KANUFAHREN  
RAFTING  
REITEN



DIE EIGENEN GRENZEN  
ÜBERWINDEN  
AREA 47  
DAS OUTDOORHIGHLIGHT  
AM 47<sup>TE</sup>N BREITENGRAD

ADLERHORST  
HOCHSEILGARTEN  
ÖTZIDORF  
REITEN  
KINDERFREUDE







FAMILIENZEIT  
WEIL DIE ZEIT SO SCHNELL  
VERGEHT



AREA 47

# GRENZERFAHRUNGEN

MEHR GEHT NICHT





SOMMERFRISCHE IM ÖTZTAL

# MEHR ABENTEUER MEHR ERHOLUNG MEHR URLAUB

250 DREITAUSENDER -  
IM 67 KILOMETER LANGEN ÖTZTAL GIBT ES  
DIE HÖCHSTEN BERGE TIROLS

## WANDERN & BIKEN

Wer seine freien Tage in den Bergen verbringen möchte, der sollte einen Blick auf das Tiroler Ötztal werfen: Intensive Bergerlebnisse zu jeder Jahreszeit. Grandiose Panoramen umrahmt von 250 Dreitausendern, sportlich-mondäne und quirlig lebendige Szene-Orte, aber auch verträumte Bergdörfer, ein Thermen-Badeparadies, Seen, eine Vielzahl an Outdoor-Sportmöglichkeiten.

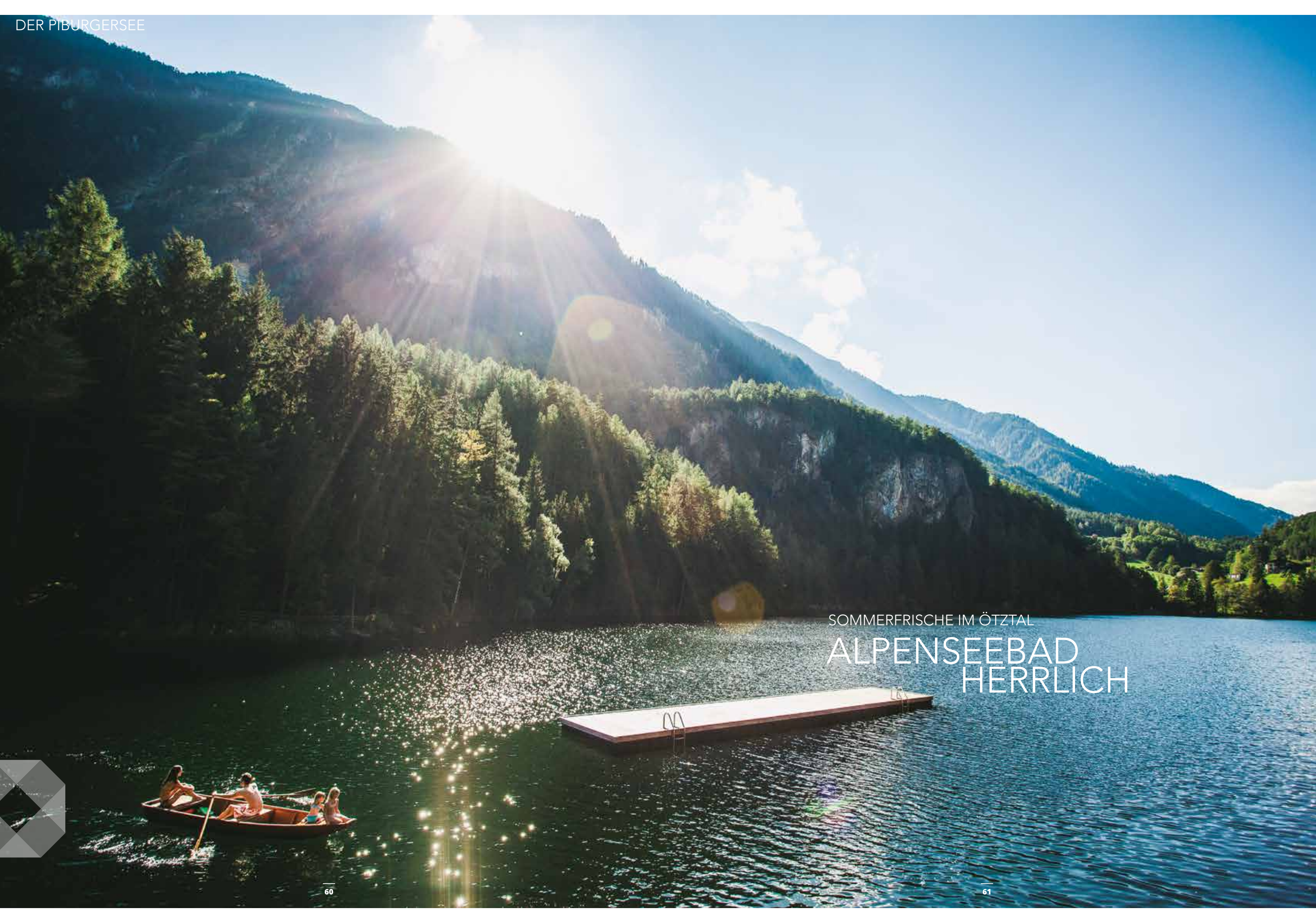
All das sorgt für ein Höchstmaß an Eindrücken, Bewegungslust in gesunder Luft und maßgeschneidertes Ferienglück für die ganze Familie.





SOMMERFRISCHE IM ÖTZTAL  
GLÜCKSGEFÜHL  
OHNE WORTE





SOMMERFRISCHE IM ÖTZTAL  
ALPENSEEBAD  
HERRLICH







## OBEN SEIN

Reines Wasser.  
Klare Luft. Meditationswege.

In den Lungen dehnt sich reine Luft, verdrängt alles Schwere, schafft Platz für ein wunderbares Gefühl: Lebenslust.

Warum dieses Gefühl nicht gleich mit den richtigen Gedanken verquicken?







### WINTER

- 100 % Schneesicherheit
- Anbindung an das Kühtai
- Langlaufloipen
- Herrliche Skipisten
- bequeme Aufstiegshilfen
- Skitouren und Schneeschuhwandern
- 4,3 km lange, beleuchtete Naturrodelbahn
- 70 km Winterwanderwege
- Eiskletterwände
- Gletschersafaris
- Après-Ski mit Stil
- Hannibal - ein besonderes Spektakel
- Skischulen für Erwachsene und Kinder
- Kinderevents
- Funparks und viele weitere Highlights

### SOMMER

- Klettern im Kalkgestein
- Wasserspass für Wakeboarder
- Themenpark „Wilde Wasser“
- Motorcycle Museum
- Spirituelle Kreuzwegstationen
- Eldorado für Wassersportler
- Paradies für Steinsucher
- Stuibenfall - grösster Wasserfall Tirols
- Piburgersee, wärmster See Tirols
- Kinderspaß im Widiversum Hochoetz
- Eldorado für Radsportler
- Greifvogelpark
- Rafting
- Wakeboarding
- Canyoning
- Kletter- und Hochseilrouten
- Mountainbiking
- Bogenschießen, Tennis, Golf und Angeln



# DIE FAKTEN:

## PROJEKT-FAKTEN

- Errichtung 2018/19, Fertigstellung Frühjahr 2019
- Urlaubsort mit starker Winter- und Sommersaison
- Hotelkomplex in unmittelbarer Nähe der Acherkogelbahn
- bestehend aus 5 Appartement-Häusern und 1 Wellnesshaus mit 500 m<sup>2</sup> Wellnessanlage, In-Outdoorpool
- Shopbistro mit ca. 120 Sitzplätzen
- komplett eingerichtete 1, 2, 3, oder 4-Room Suiten mit Wohnraum, Bad/Bädern und Miele-Küchen
- Saisonaler Hotelbetrieb
- Shopbistro und Wellnessanlage betrieben von **ALL SUITE**
- **ALL SUITE** Resorts Österreich GmbH ist ein Unternehmen der Kristall Group
- Durch die gewerbliche Nutzung erwirtschaften Sie einen konstanten Ertrag
- Eine durchschnittliche Rendite von 5% pro Jahr oder bestehende Option von garantierten 4% in den ersten 5 Jahren.
- Preise ab € 215.000,-

## INVESTMENT-FAKTEN

- Savills-News: durchschnittlich 8% Wachstum bei österreichischen Immobilien
- 2016: Rekordjahr für Touristenbesuche - über 140 Mio. Nächtigungen in Österreich
- 2016: Investition von 45 Mio. Euro in Liftanlagen und Zusammenschlüsse
- 9,4% jährliches Wachstum bei Wohnungsvermietungen und Hotelbuchungen
- Mittlerweile 51% der Gäste in der Sommersaison nach Österreich (Quelle: Tourism-review.com)

## FINANZIERUNG

Die österreichischen Banken finanzieren derzeit bis zu 55% des Kaufpreises, in der Regel bis zu einem Zeitraum von 25 Jahren. Die variablen Zinssätze liegen derzeit bei rund 2%. Festzinshypotheken sind ebenfalls erhältlich. Bei einer Hypothek belaufen sich die Gebühren auf etwa 4% der Darlehenssumme. Diese rund 2% Bankgebühren, 0,5% Notargebühr für die notarielle Beglaubigung des Pfandrechtes, sowie 1,2% für die Grundbucheintragung des Pfandrechtes.

Die Kaufnebenkosten belaufen sich auf ca. 7,6% des Brutto-Kaufpreises.

Kristall Spaces bietet Ihnen für den Ablauf einen professionellen, zweisprachigen Service.



## FIRMENPROFIL

Kristall Spaces hat Vertreter im Londoner Notting Hill und Head Offices in der Schweiz und ist auf die Entwicklung von Gewerbeimmobilien in ganz Europa spezialisiert. Kristall Spaces ist kein Drittanbieter, sondern 100% im Besitz des internationalen Entwicklers VenturePlus AG, der in zahlreichen Projekten in Österreich und ganz Europa tätig ist. Die VenturePlus AG verfügt über eine hohe Erfolgsbilanz bei der Entwicklung von Studentenunterkünften in London, Pflegeheim- und Wohnimmobilien in Österreich, Deutschland, Irland und Großbritannien sowie Einzelhandels-, Büro-, Gast- und Logistikprojekten am Balkan.

VenturePlus AG ist seit mehr als 20 Jahren einer der führenden Ski- Immobilien und Chalets-Entwickler in Österreich.

Ein großer Vorteil ist, dass Sie nicht mit einem Vermittler, sondern direkt mit dem Entwickler Kristall Spaces in Verhandlung treten. Wir haben erfolgreiche Projekte in Zell am See, Sölden, Kühtai, Galtür und St. Anton entwickelt. In Kürze entstehen neue Projekte in Berwang, Fieberbrunn, Galtür, Sölden, Oetz und im Karwendel.

## SALESTEAM



**Branson Atterbury**  
Immobilienberater, Marketingdirektor  
Englisch, Französisch, Deutsch



**Coline Atterbury**  
Immobilienberaterin  
Englisch, Deutsch



**Liz Cass**  
Immobilienberaterin  
Englisch



Mountain Spa Residences St. Anton



Silva Peak Residences, Ischgl



All-Suite Residence Kühtai



Mountain Lake Resort Zell am See



All-Suite Resort Karwendel



Residenz Zwieselstein



All-Suite Resort Ötztal



All-Suite Resort Paznaun



Residenzen Gasthof Zwieselstein



All-Suite Resort Fieberbrunn



KRISTALLSPACES

KRISTALL SPACES AG  
Bachstelzenweg 2, CH-9410 Heiden, Switzerland  
T +44 20 3735 8790 | M+41 78 683 07 77  
info@kristall-spaces.com | immobilienintiroil.de





**KRISTALLSPACES**

KRISTALL SPACES AG  
Bachstelzenweg 2, CH-9410 Heiden, Switzerland  
T +44 20 3735 8790 | M+41 78 683 07 77  
info@kristall-spaces.com | immobilienintirool.de

Änderungen, Satz- und Druckfehler vorbehalten  
Impressum: Konzept und Gestaltung: [www.vorzimmer.at](http://www.vorzimmer.at) | für den Inhalt verantwortlich: kristall-spaces.com  
Bilder: Tourismusverband Oetz | bernd ritschel, rudi wyhlidal, christoph schöch, daniel zangerl,  
anton brey, elias holzknecht, jens klatt, armin kuprian, hanspeter leiter, phahorak philipp, günter standl,  
nicolaus faistauer, lev dolgachov  
Architekturrenderings: [rococoon.com](http://rococoon.com) Visualisierung