

Der Unverbesserliche B760

AB760/P-K-W25+F



HEINZ VON HEIDEN
MASSIVHÄUSER

Illustrationen zeigen Ausstattungsvarianten - keinen Vertragsbestandteil. Das verwendete Bildmaterial stammt von Heinz von Heiden oder von fotolia.com. Der Leistungsumfang der angebotenen Produkte wird durch die mit dem Anbieter geschlossenen Verträge sowie dessen Allgemeine Geschäftsbedingungen und nicht durch diesen Prospekt bestimmt. Die Haftung für die Richtigkeit der Prospektangaben ist auf Vorsatz und grobe Fahrlässigkeit beschränkt.

Der Unverbesserliche B760

AB760/P-K-W25+F - Stand 06.01.2026



Spezifikationen

Ausführung:	freistehendes Einfamilienhaus	Abmessungen (L x B):	13,58 m x 9,83 m
Wohnfläche:	109,68 m ² (nach WoFIV)	Netto-Grundfläche:	109,34 m ² (nach DIN 277)
Bebaute Fläche:	133,49 m ²	Umbauter Raum:	587,92 m ³
Dachform:	Walmdach 25°	Dachkonstruktion:	Fachwerkbinder
Drempel:	- - -	Geschosse:	Erdgeschoss
Geschosszahl:	1 (z. B. in Niedersachsen, Angabe vorbehaltlich der Einzelfallprüfung nach den jeweiligen Kriterien der Landesbauordnungen.)		
Räume:	WOHNEN, KÜCHE, KIND I, KIND II, SCHLAFEN, Garderobe, Bad, Har, Diele, Flur		

Preise

Hauspreis in EUR	222.124,00
m ² -Preis in EUR / Wohnfläche	2.025,20
m ² -Preis in EUR / Fläche nach DIN 277	2.031,50
Hauspreis in EUR ohne	213.961,00
Erdarbeiten mit 30 cm Gründungspolster	
Fliesen im Bad	
Innentüren	
m ² -Preis in EUR / Wohnfläche	1.950,77
m ² -Preis in EUR / Fläche nach DIN 277	1.956,84

Die Preise gelten für den Bauort mit der Postleitzahl 67283

- Weitere Haustyp-, Grundriss- oder Ausstattungsvarianten? ■
- Fragen Sie unseren Vertriebspartner ■

Wir beraten Sie: ■ Planen ■ Finanzieren ■ Bauen

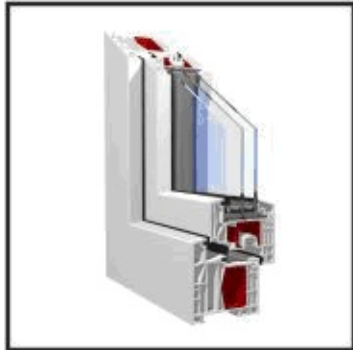
Copyright: © 1999-2026 by Heinz von Heiden GmbH Massivhäuser, Chromstraße 12, 30916 Isernhagen (HB)

Alle Rechte vorbehalten. Kein Teil dieses Erzeugnisses und der dazugehörigen Dokumentation, auch auszugsweise, darf in irgendeiner Form (Druck, Fotokopie oder einem anderen Verfahren) ohne schriftliche Genehmigung der Heinz von Heiden GmbH Massivhäuser reproduziert oder unter Verwendung elektronischer Systeme verarbeitet, vervielfältigt oder verbreitet werden. Illustrationen zeigen Ausstattungsvarianten - keinen Vertragsbestandteil. Das verwendete Bildmaterial stammt von Heinz von Heiden oder von fotolia.com.

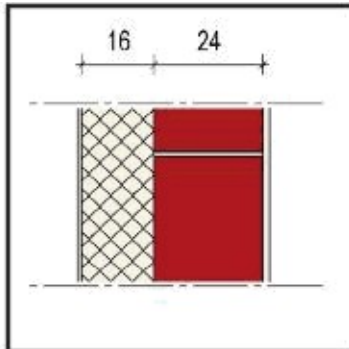
Der Unverbesserliche B760

AB760/P-K-W25+F - Stand 06.01.2026

Besondere Ausstattungsmerkmale, die im Hauspreis bereits enthalten sind



3-fach-Verglasung



24 cm massives Mauerwerk



Wärmepumpe Daikin Monoblock



Fußbodenheizung



Photovoltaikanlage

Diese Zusammenfassung zeigt Ihnen im Überblick die Individualität des von Ihnen gewählten Haustyps auf und dient ausschließlich der Information des Interessenten. Detaillierte Informationen können den ausführlich erläuterten Bauleistungsbeschreibung/en und den Mehr- und Minderleistungen entnommen werden. Vertragsgrundlage ist immer der Hausbauvertrag.