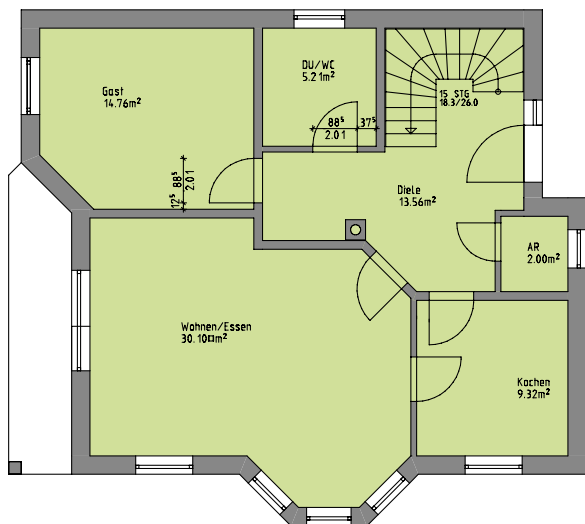




# LEBEN WOHLFÜHLEN HARMONIE

Auswahl beliebter Kundenhäuser

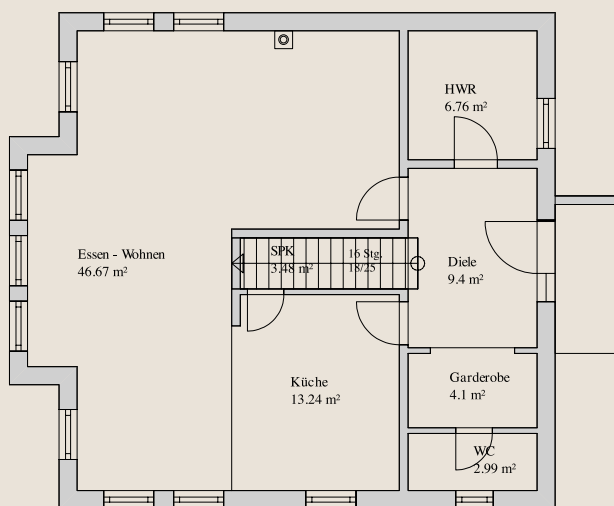


## AKZENT

Erdgeschoss	74,95	m <sup>2</sup>
Dachgeschoss	67,44	m <sup>2</sup>
Erd- und Dachgeschoss gesamt	142,06	m <sup>2</sup>
Nutzfläche Keller	82,54	m <sup>2</sup>
Nutzfläche Balkon	7,22	m <sup>2</sup>
Dachneigung	40	°
Kniestock	80	cm

Akzente setzt dieses Haus in jedem seiner großzügigen Bereiche. Alle vier Seiten überraschen durch architektonisch interessante Bauausführungen. Die Südwest-Ecke des Gebäudes wird geschickt nach innen gezogen und von der gesamten Dachlandschaft überspannt, was zu einer voluminösen, überdachten Terrasse führt, die sich um ein Drittel des Hauses zieht. Der große, elegante Eingangsbereich mit Galerie präsentiert das ganze Haus und lädt ein zu jungem, modernen Wohnen.

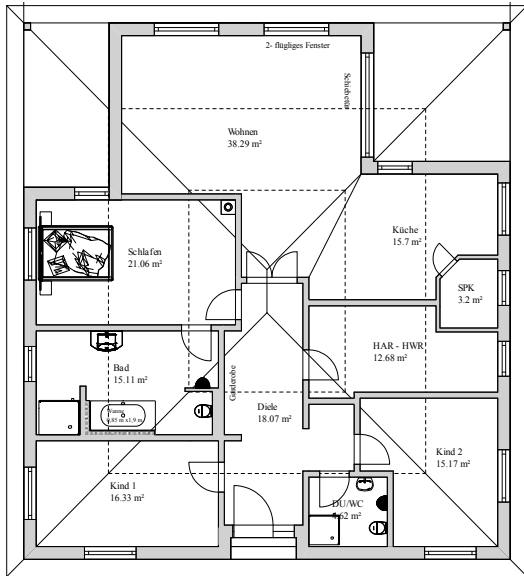
Auch im oberen Geschoss führen alle Zimmer auf die Galerie und setzen den hellen, großzügigen Charakter von AKZENT fort. Eine Oase für Ruhe und Entspannung bietet der große, überdachte Massivbalkon mit Zugang vom Kinder- und Elternschlafzimmer.



In der Stadtvilla steht das Leben seiner Bewohner im Mittelpunkt. Genießen Sie „Lebensart mit südlichem Flair“. Die Architektur versprüht mediterranen Charme und sorgt für Urlaubsstimmung- das ganze Jahr. Die großzügig aufgeteilte Fläche auf zwei Etagen bietet alle Möglichkeiten einer individuellen Grundrissplanung nach Ihren Wünschen und Bedürfnissen. Lassen Sie sich inspirieren. Vielleicht bei einem Cappuccino.

## STADTVILLA 160

Erdgeschoss	83,16	m <sup>2</sup>
Obergeschoss	78,00	m <sup>2</sup>
Erd- und Obergeschoss gesamt	161,16	m <sup>2</sup>
Nutzfläche Keller	Keller auf Wunsch	
Dachneigung	40	°

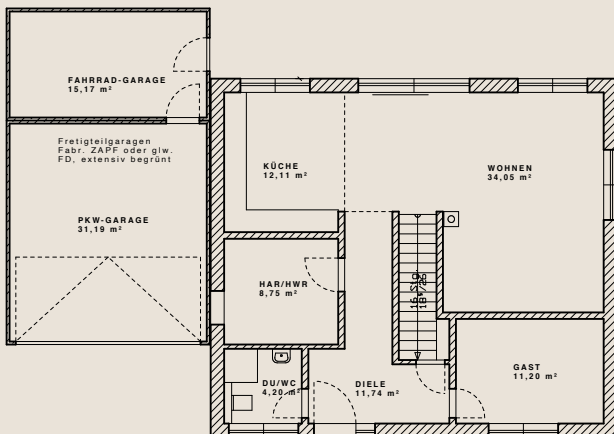


Den klassischen Bungalow in einer Architektur, die Urlaubsräume weckt und wahr werden lässt. Südländisches Lebensgefühl erleben Sie schon beim Eintreten in die großzügige Diele des FH 160 Bungalow, die den Blick frei gibt auf den geschützten Freisitz – Ihr Lieblingsplatz an jedem sonnigen Tag und milden Abend: Ihr „kostenloses“ zusätzliches Zimmer für dauernde Urlaubsstimmung zu Hause.

## FH 160 BUNGALOW

Erdgeschoss	160,23 m <sup>2</sup>
Erdgeschoss gesamt	160,23 m <sup>2</sup>

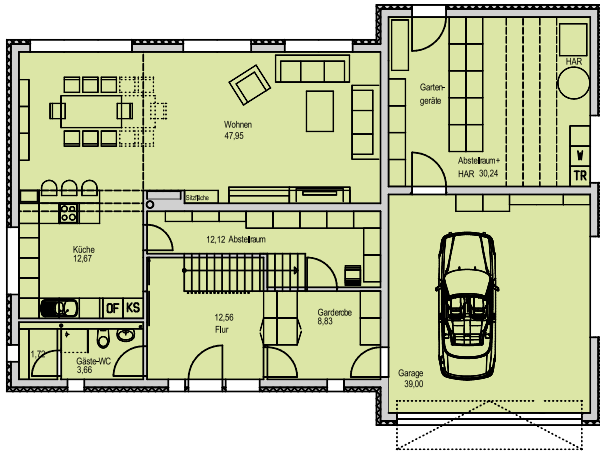
Haus ist auch mit Keller erhältlich.



## FH JONAS

Erdgeschoss	82,05 m <sup>2</sup>
Obergeschoss	83,90 m <sup>2</sup>
Erd- und Obergeschoss gesamt	165,95 m <sup>2</sup>
Ausbaureserve im Dachgeschoss	ca. 50 m <sup>2</sup>
Dachneigung	35 °

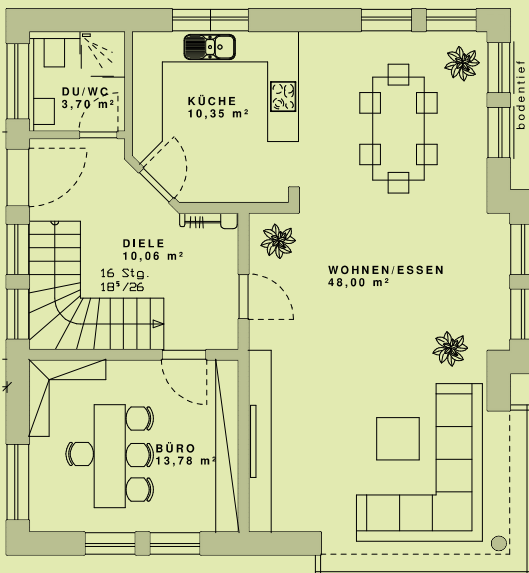
Großzügige Fensterflächen erhellen die Wohnräume der ganzen Familie. Das Jonas bietet mit seinem dominierenden Wohn- und Essbereich der Familie genügend Platz für individuellen Freiraum. Großangelegte Schlafräume im oberen Stockwerk zeichnen Jonas als wohldurchdachtes, modernes Baukonzept aus. Durch das mögliche zusätzliche große Studio von über 50 m<sup>2</sup> im Dachgeschoss kommen Kreativität und Hobby für alle Familienmitglieder niemals zu kurz.



## BH WEIMAR

Erdgeschoss	99,51	m <sup>2</sup>
Obergeschoss	117,02	m <sup>2</sup>
Erd- und Obergeschoss gesamt	216,53	m <sup>2</sup>
Garage inkl. Abstellraum	69,24	m <sup>2</sup>

Inspiziert durch die Ästhetik des Bauhausstils ist das Weimar - Klarheit, Form und Komfort. Küche mit großem Vorratsraum, das Entree mit extra Garderobe, zwei große Kinderzimmer, Arbeitsraum, Sportraum - das Weimar lebt Großzügigkeit. Ein Haus das Ruhe ausstrahlt und Klarheit, Harmonie und Einheit dabei auch in der Raumaufteilung zeigt. Erwarten Sie einfach das Beste.



Der Haustyp Family Plus ist ein Highlight in Leistung und Wohnqualität. Bestens auf Familienzuwachs vorbereitet ist es u.a. durch drei große Schlafzimmer und ein Gäste oder Arbeitszimmer, das ja keines bleiben muss. Daneben besticht Family Plus durch Wohn- und Esszimmer, welche großzügigen Raum für geselliges Beisammensein bieten. Ein ins Dach hochgezogener Erker auf der Gartenseite und der markante Wintergarten machen den schlichten architektonischen Reiz dieses gelungenen Wohnraums nach außen aus.



## FAMILY 150 PLUS

Erdgeschoss	80,90	m <sup>2</sup>
Obergeschoss	77,80	m <sup>2</sup>
Erd- und Obergeschoss gesamt	158,80	m <sup>2</sup>
Nutzfläche Keller (evtl.)	80,20	m <sup>2</sup>
Dachneigung	23	°
Balkon (in der Fläche nicht berücksichtigt)	4,25	m <sup>2</sup>

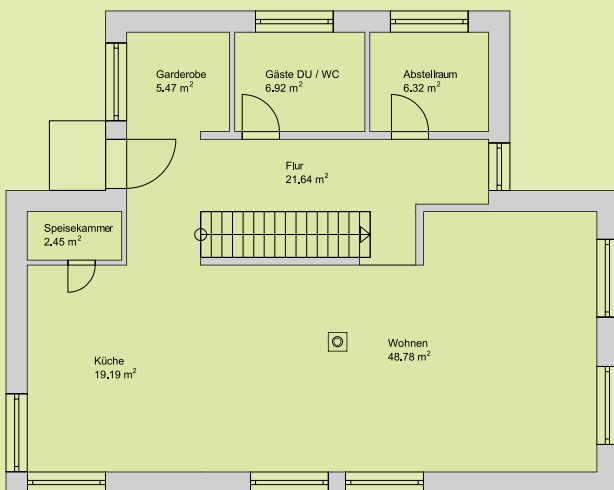


Großzügiger Raum, Licht und Freiheit, prägen den Charakter unseres Familyhauses Husum. Offenheit erleben Sie auch im einladenden Küchen- und Wohnbereich, - hier laden Sie gern Freunde ein. Die Panoramafenster holen Ihren Garten fast ins Haus, die Terrasse ist komplett Überdacht. Platz genug ist auch für Kinder und Gäste. Die intelligente Raumaufteilung in Kinder und Elternbereich schafft dafür Entspannung und Sicherheit.

## FH HUSUM

Erdgeschoss	113,60 m <sup>2</sup>
Erdgeschoss gesamt	113,60 m <sup>2</sup>
Dachneigung	23 °

Haus ist auch mit Keller erhältlich.



## AH JENA

Erdgeschoss	110,77 m <sup>2</sup>
Obergeschoss	105,42 m <sup>2</sup>
Erd- und Obergeschoss gesamt	216,19 m <sup>2</sup>
Dachneigung	5 °

Haus ist auch mit Keller erhältlich.

Architektonisch reduziert auf Form und Moderne bietet das Architektenhaus Jena großzügige Lebensqualität. Ins Auge fällt auch die bestechende Ausführung des Pultdaches. Das einzigartige Raumgefühl erleben Sie im offenen Lebensbereich von Wohnzimmer und Küche. Details wie das extra Vorratszimmer oder das zusätzliche Duschbad im Obergeschoß sind beispielhaft für allerhöchsten Standard.

# BLÄHTON – NATÜRLICH BAUEN!

Einziger Baustoff für höchste Ansprüche.



Wärmedämmung: sehr gut



Wärmespeicherung: sehr gut



Dampfdiffusion: sehr gut



Baubiologie: sehr gut



Schallschutz: sehr gut



Abschirmung: sehr gut



Brandschutz: sehr gut

Die Wahl des Baustoffs spielt eine entscheidende Rolle für Ihr Wohlbefinden im neuen Heim. Da wir jedoch immer einen Schritt weiterdenken, favorisieren und empfehlen wir Ihnen Blähton als Wandbaustoff.

Der Grundstoff ist ein naturreiner Lias-Ton, der vor 180 Millionen Jahren im Jurameer gebildet wurde. Lias-Ton als Grundmaterial für Blähton ist als reines Naturprodukt ein besonders hochwertiger Ton mit gleichmäßig verteilten organischen Bestandteilen. Bei 1200°C wird der gemahlene Rohnton ganz ohne chemische Zusätze zu superleichten, stabilen und wasserresistenten Blähtonkügelchen gebrannt. Dabei verbrennen die organischen Anteile des Tons und die Kugeln blähen sich auf. Bei geringem Gewicht verfügt Blähton über eine optimale Kornfestigkeit, was die leichte Gesteinskörnung extrem druckfest und ideal für Leichtbeton macht. Durch seine Porenstruktur, besitzt Blähton beste Eigenschaften bei der Wärmedämmung und Wärmespeicherung, ist diffusionsfähig, atmungsaktiv, feuerbeständig, verrottungssicher und recyclebar.

Der moderne Mensch verbringt ca. 80 bis 90% seiner Zeit im Innenraum. Wohngesundheit betrifft somit unseren Lebensraum und damit jeden Einzelnen. Die Auswahl emissionsarmer Bauprodukte stellt heute mehr denn je eine Notwendigkeit dar. Durch die verstärkten Anforderungen zur Energieeinsparung werden die Gebäude immer luftdichter. Die Folge kann bei unzureichender Lüftung eine Anreicherung von im Innenraum freigesetzten chemischen und biologischen Stoffen in der Innenraumluft sein. Um dies zu vermeiden, hilft neben verstärktem Lüften eine Verwendung emissionsarmer Bauprodukte. Mit dem Blähton-Wandbaustoff nutzen Sie die ohnehin positiven Eigenschaften der massiven Tonbauweise bis hin zur Möglichkeit, Ihr Eigenheim nach baubiologischen Anforderungen zu bauen.

Mit dem Blähtonbausystem leisten Sie einen aktiven Beitrag zum Schutz unserer Umwelt durch die Senkung des CO<sub>2</sub>-Ausstoßes. Eine Tatsache, die den Wert Ihres Gebäudes auch in Zukunft garantiert.

Ein Baustoff der Natur und der Baustein für die Zukunft mit TOP-Eigenschaften.

## WIR BAUEN FÜR SIE – WILLKOMMEN BEI WOHNTON MASSIVHAUS.

Fertigteil und massiv. Ihr individueller Rohbau in 4 Tagen.

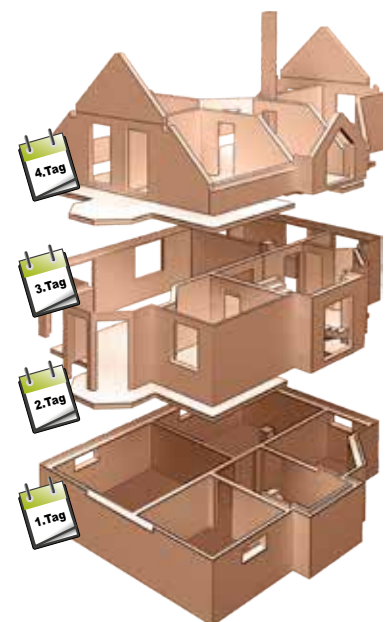
Sie erhalten bei uns nicht nur konventionelle Massivhäuser, sondern eben auch massive Fertighäuser, in sogenannter Großtafel-Bauweise. Durch die vollmassive Blähtonwand bieten wir eine Möglichkeit, alle Vorteile eines Fertighauses mit der massiven Bauweise zu vereinen. Der Unterschied besteht lediglich darin, dass hier keine einzelnen Steine verbaut werden, sondern als vorgefertigte geschosshohe Wandelemente.

Die geschosshohe Massivhaus-Außenwand ist 42,5 cm stark und aus dem durchweg massiven und wohngesunden Naturbaustoff Blähton. Sie bietet aufgrund ihres bauphysikalisch vorteilhaften Aufbaus einen Wärmedämmwert, der seinen Bewohner ein wohngesundes Raumklima bietet.

Sämtliche Innenwände bestehen ebenfalls aus gütegeprüften geschosshohen Blähton-Wandelementen in der Stärke von mindestens 11,5 cm und 17,5 cm unter Berücksichtigung der statischen Erfordernisse.

Ein weiterer und wesentlicher Vorteil besteht darin, dass die Wandschlitze und Durchbrüche für Sanitär- und Heizungsinstallation laut Werkplan enthalten sind. Leerrohrinstallationen für die Elektroinstallation sind werkseitig in den von uns gelieferten Wänden bereits eingebaut.

Das Fertigteil Bausystem ist die Synergie aus allen Vorteilen des bewährten, natürlichen, massiven Baustoffes Ton plus den umfassenden Gewinnen innovativer, industrieller Vorfertigung wie kurze Bauzeiten, trockene Bauweise, hohe Produktqualität und individuelle Planung. Ihre individuell geplanten Wände vom gesamten Rohbau werden witterungsunabhängig in geprüfter Qualität in deutschen Werken aus besten Rohstoffen vorgefertigt. Diese massiven und wohngesunden geschosshohen Wandelemente werden innerhalb von nur 4 Tagen zu Ihrem Traumhaus montiert.



# KONVENTIONELL MASSIV GEBAUT.

Das Massivbausystem.

Als Ganzes perfekt für Ihren Rohbau.

Um bestmögliche Verarbeitungseigenschaften für die Außenwandsteine zu erzielen, hat die LIAPLAN® für die Wanddicken 30,0 cm, 36,5 cm und 42,5 cm ein intelligentes Massivbausteinensystem entwickelt, das durch ein umfangreiches Ergänzungsprogramm komplettiert wird. Basierend auf einem Höhen- und Längenraster von 12,5 cm bietet die LIAPLAN®-ULTRA-Serie die vier notwendigen Steintypen, um eine Außenwand mit Fenster- und Türöffnungen ohne aufwendige Sägearbeiten zu erreichen – **Normalstein**, **Eckstein** (bei d=42,5 cm 2 Ecksteine lang, kurz), **Laibungsstein** (lang, kurz). Durch das geringe Steingewicht ist der plangeschliffene Stein leicht zu handhaben und trägt entscheidend zu schnellen und effizienten Maurerarbeiten bei. LIAPLAN®-ULTRA-Steine sind in den Wanddicken 24,0 / 30,0 / 36,5 / 42,5 cm erhältlich.



SFK	Rohdichte	Druckfestigkeit $F_k$ -Wert (N/mm <sup>2</sup> )	WLZ (W/m K)	U-Wert (W/m <sup>2</sup> K)
HBL 2	0,45	1,0	0,08	0,20 *

**Technische Werte für 36,5 cm LIAPLAN®-ULTRA 08:**  
 \* U-Wert mit 2 cm mineralischen Leichtaußenputz  
 (WLZ: 0,14 W/m K) und 1 cm Innenputz (WLZ: 0,28 W/m K)



## LIAPLAN® - Massivbausystemwand Wanddicke 36,5 cm



## Gute Gründe, weshalb sich so viele Bauherren für **WOHNTON MASSIVHAUS** entscheiden.

Die Wahl des Wandbaustoffes ist eine der wichtigsten Entscheidungen, die Sie während der Planung Ihres Hauses treffen.

Denn neben der statischen Funktion trägt die Hauswand ganz entscheidend zu Ihrem Wohlbefinden, zur Reduzierung der laufenden Kosten und dadurch zum Werterhalt Ihres Hauses in der Zukunft bei.



### Wir bauen für Sie – Willkommen bei **WOHNTON** Massivhaus.

Das moderne Massivhaus – das Wunder der wohngesunden Blähtonkugel.

Anspruchsvolle Bauherren und Wohnton Massivhaus verbindet eine gemeinsame Vision, in der die Zukunft mit wohngesunden Lebens(t)räumen beginnt. Wer konsequent „Wohngesundheit“ umsetzen möchte, muss deshalb das Haus als komplexen Organismus begreifen und bereits beim Baustoff ansetzen. Lehm und Ton beispielsweise gehören zu den ältesten Baustoffen und gewinnen heute in neuer Form wieder an Bedeutung und Attraktivität.

Wir leben in der Zeit, in der die Verantwortung für Umwelt und Natur fest in den Köpfen verankert ist. Viele unserer Bauherren werden dieser Verantwortung beim eigenen Hausbau gerecht, hierbei ist die Wahl des Wandbaustoffes eine der wichtigsten Entscheidungen für Ihr späteres Wohlbefinden im neuen Heim.

Wir haben es uns zur Aufgabe gemacht zeitgemäße und wertbeständige Neubauten zu realisieren. Hierzu verwendet Wohnton Massivhaus nur baubiologische und wohngesunde Naturbaustoffe. Weil ökologisches, energiesparendes Bauen und Wohnen bei Wohnton Massivhaus oberste Priorität hat, ist der Grundstoff des gesamten Rohbau – natürlich „gebrannter Ton“. Wohnton Massivhaus liefert die gesamte technische Bearbeitung, Service, Produktion und Montage „aus einer Hand“. Natürlich sind bei der Planung den individuellen Wünschen und der Kreativität unserer Kunden keine Grenzen gesetzt.

Ihre Ideen, Wünsche und Bedürfnisse setzen wir in ein perfektes Zuhause um – Ihr **WOHNTON** Massivhaus.

WOHNTON Massivhaus GmbH  
Sachsenallee 15  
08371 Glauchau

Tel.: 03763 442 88 80  
E-Mail: [info@wohnton-massivhaus.de](mailto:info@wohnton-massivhaus.de)  
Web: [www.wohnton-massivhaus.de](http://www.wohnton-massivhaus.de)