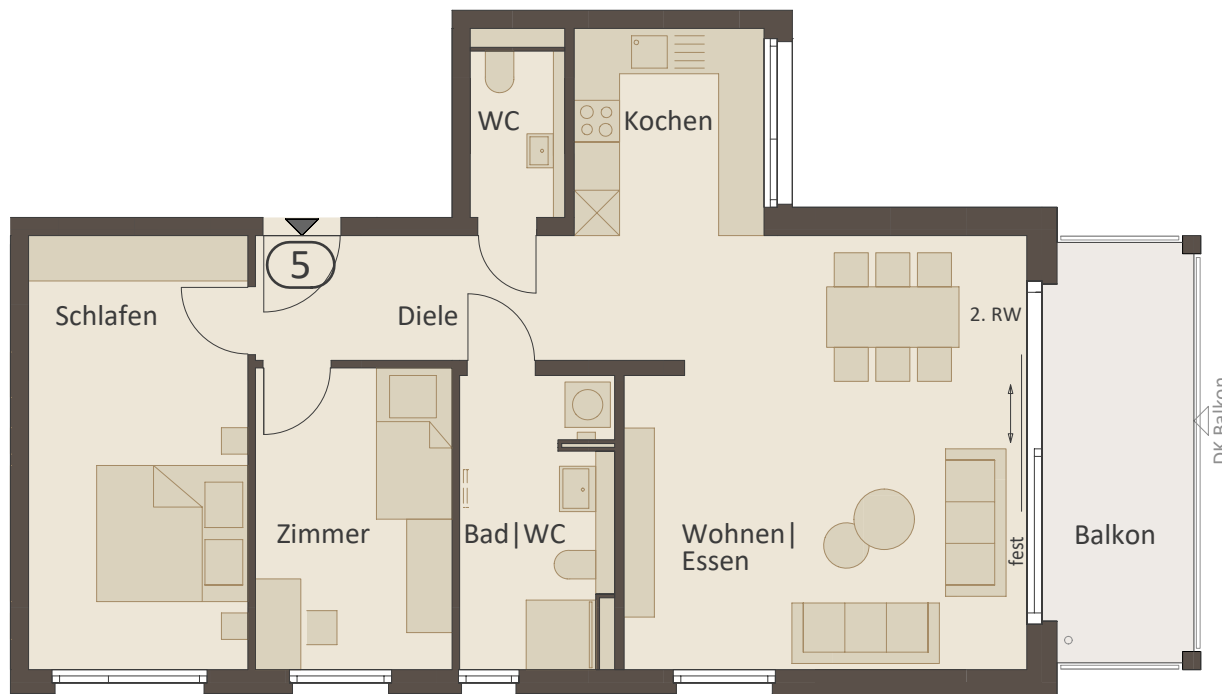


Wohnung 5 Obergeschoss



Barrierefreie 3-Zimmer-Wohnung gemäß §35 LBO

Wohnen Essen	ca	31,2 m ²
Kochen	ca	6,8 m ²
Diele	ca	6,9 m ²
Schlafen	ca	16,4 m ²
Zimmer	ca	10,3 m ²
Bad WC	ca	7,5 m ²
WC	ca	2,7 m ²
Balkon 1/2	ca	5,1 m ²

Wohnfläche ca 86,9 m²

