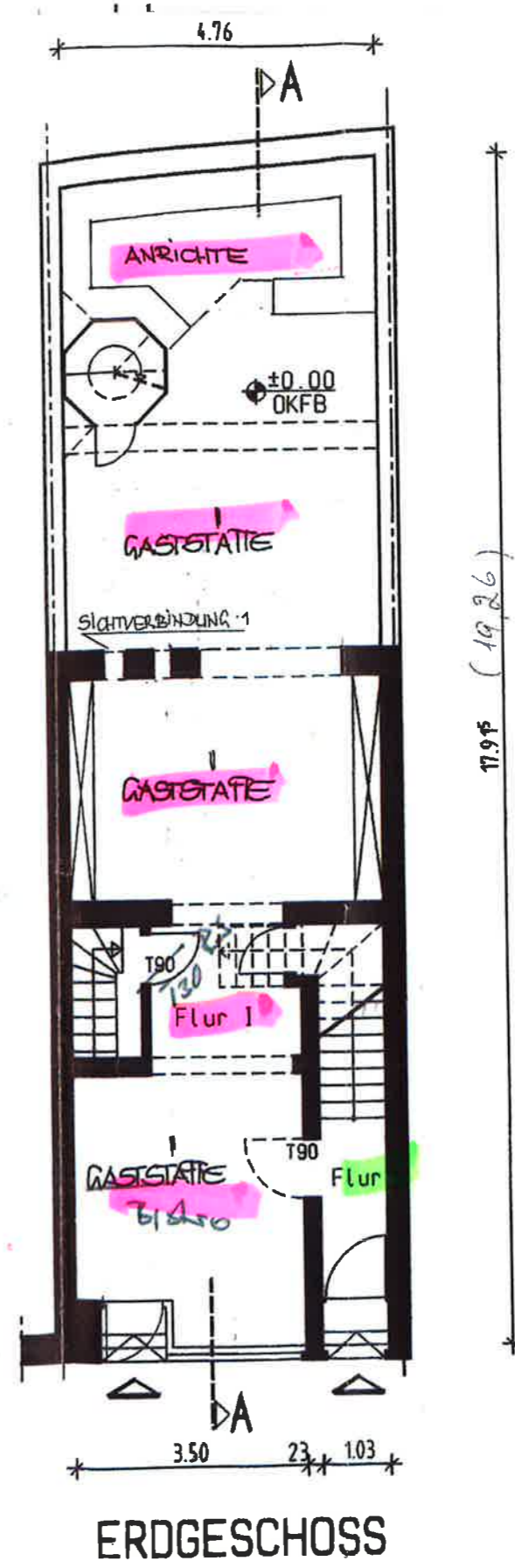
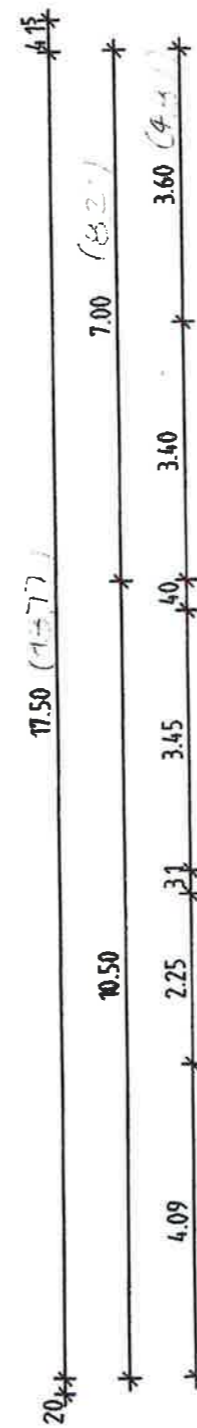
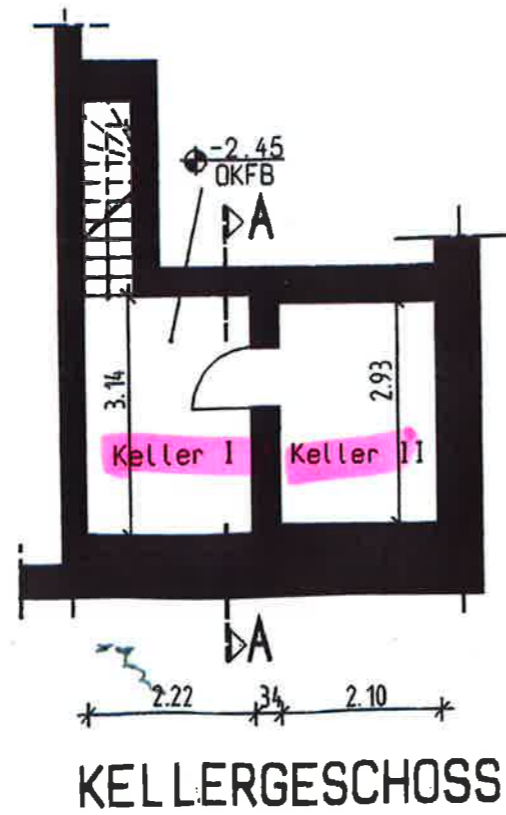
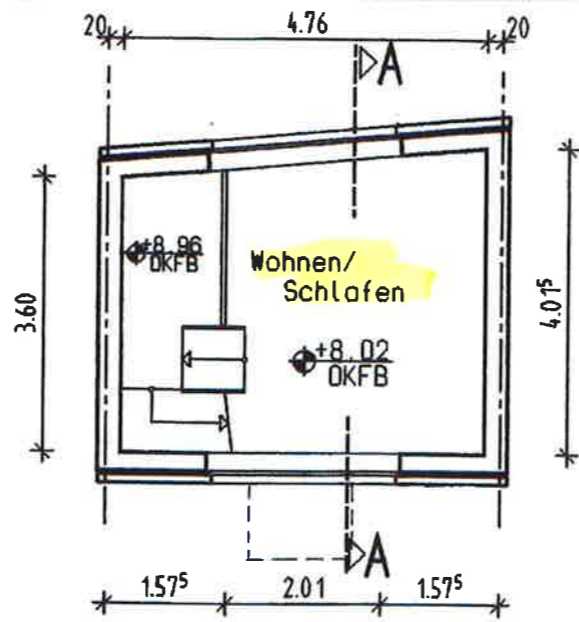
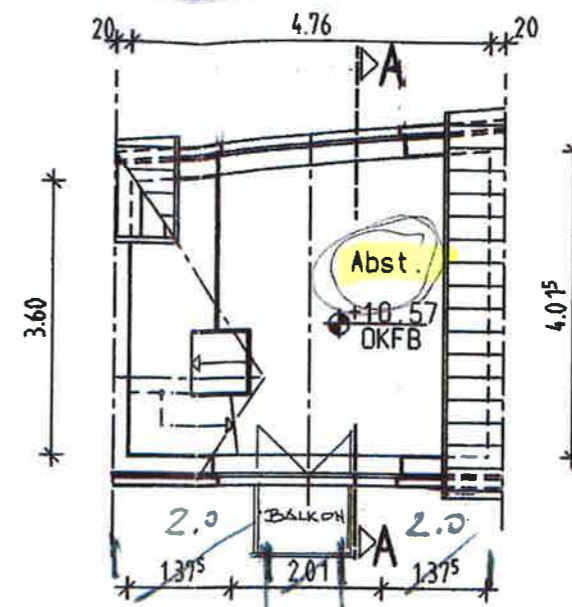


1. SICHTVERBINDUNG
SOWEIT STATISCH
MÖGLICH ALS SICHT-
SCHUTZ AUSFÜHREN



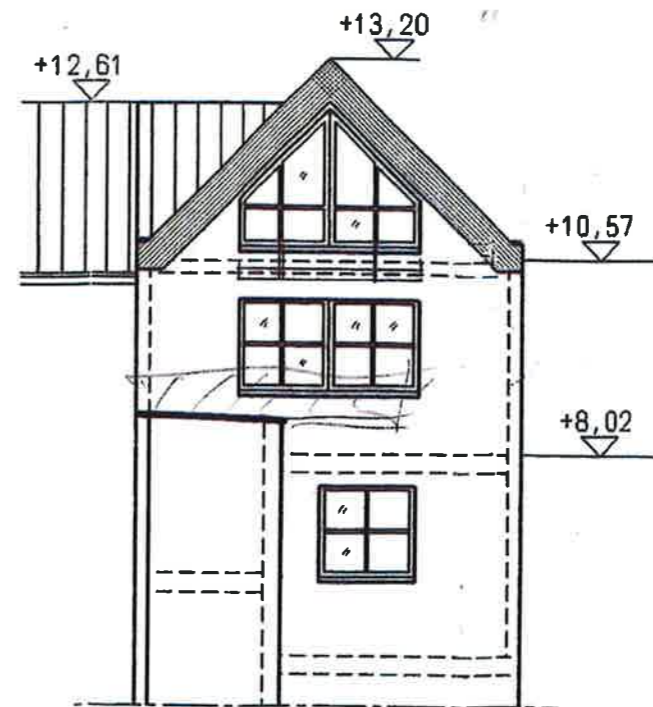
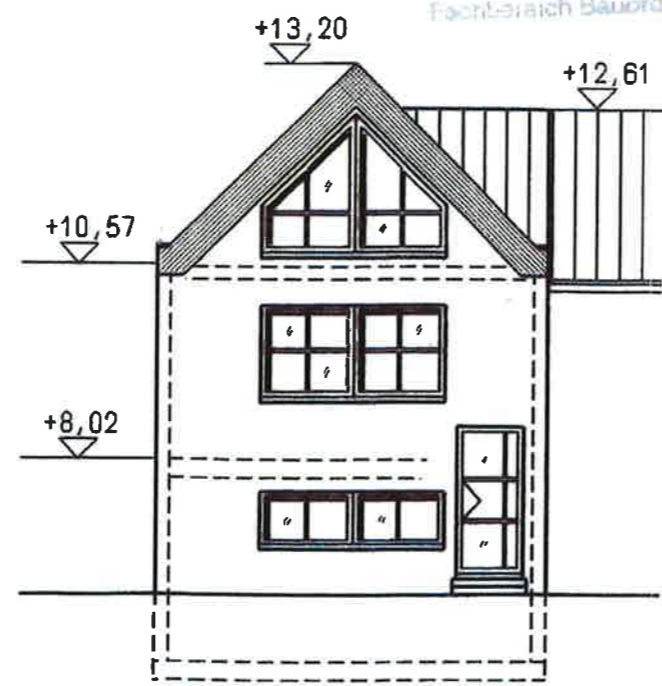


DACHGESCHOSS



SPITZBODEN

Zur Genehmigung Nr. 63.21.BA.1995.19/
 Geprüft:
 Münchenglöblich, den 19.1.04
 Die Oberbürgermeisterin
 Fachbereich Bauordnung und Denkmalschutz
 I.A. 101



ANSICHT INNENHOF

