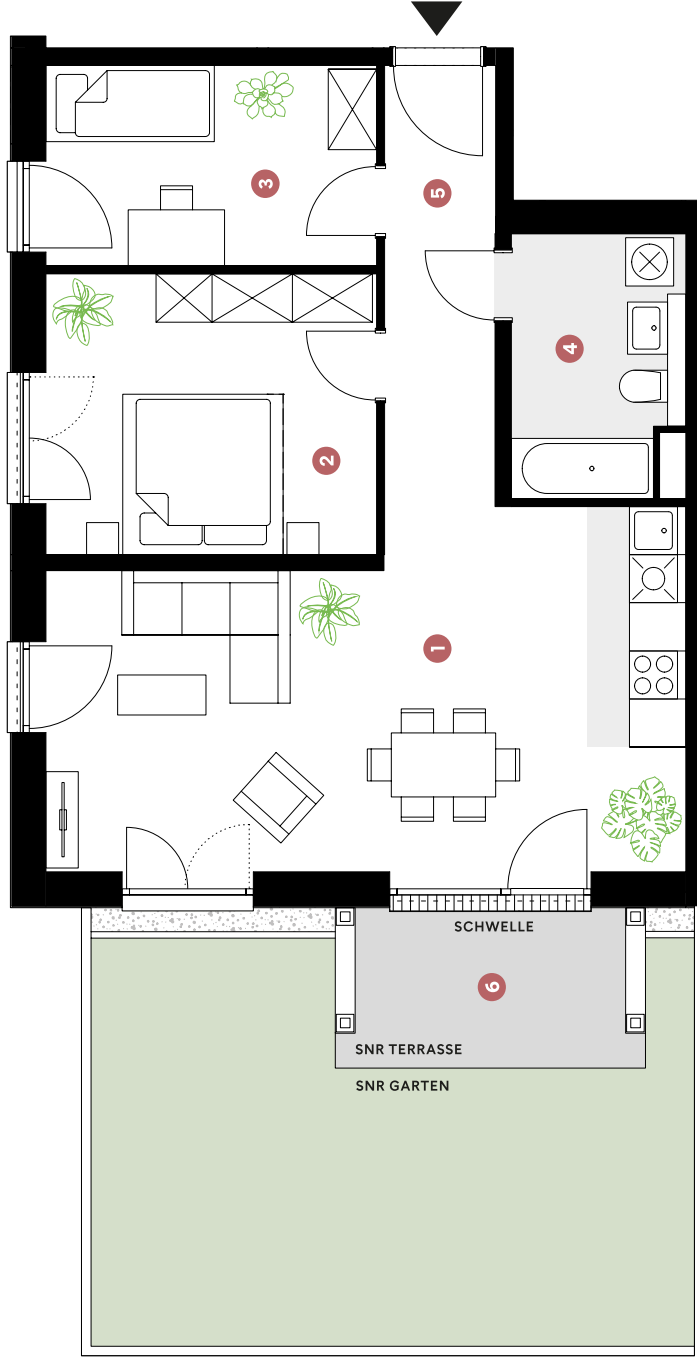


### 3-ZIMMER-WOHNUNG

Erdgeschoss  
Wohnfläche 76,87 m<sup>2</sup>

#### DETAILS WOHNUNG

1 Wohnen/Essen/Kochen	33,61 m <sup>2</sup>
2 Schlafen	14,68 m <sup>2</sup>
3 Zimmer	10,47 m <sup>2</sup>
4 Bad	6,74 m <sup>2</sup>
5 Flur	7,60 m <sup>2</sup>
6 Terrasse (50%)	3,77 m <sup>2</sup>
(Tatsächliche Fläche)	7,54 m <sup>2</sup>
<b>Gesamt</b>	<b>76,87 m<sup>2</sup></b>



#### GESAMTANSICHT



#### EIN PROJEKT DER



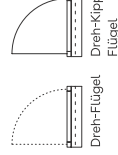
INSTONE.DE

#### HAFTUNGSAUSSCHLUSS

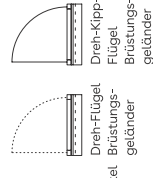
Wohnflächenberechnung in Anlehnung an die Wohnflächenverordnung (WoFlV 2004): Die Freizeite in Form von ebenerdigen Terrassen, Balkonen werden den Wohneinheiten im Erdgeschoss und den Regelgeschossen mit 50% angerechnet. Die Dachterrassen in den Staffageschossen werden mit 30% angerechnet. Bitte beachten Sie, dass die auf diesem Plan vorgestellten Inhalte den aktuellen Planungs- und Ausführungsstand von Juni 2024 repräsentieren und daher nicht verbindlich sein können. Grundrisse, Detailzeichnungen und Ausstattungen beruhen auf Daten, die im Zuge des Ausbaus noch variieren können. Die abgebildeten Einrichtungsgegenstände gehören nicht zum Ausstattungsumfang und sind lediglich als Gestaltungsvorschläge zu verstehen. Eine Gewähr für die Vollständigkeit der Informationen kann nicht übernommen werden. Dieser Plan ist nicht zur Maßentnahme geeignet.

#### LEGENDE

##### TÜR/FENESTERTÜR



##### BRÜSTUNGSFENSTER



##### KIESBETT

