

AD 19

WE20

VH | 4. OG mi links

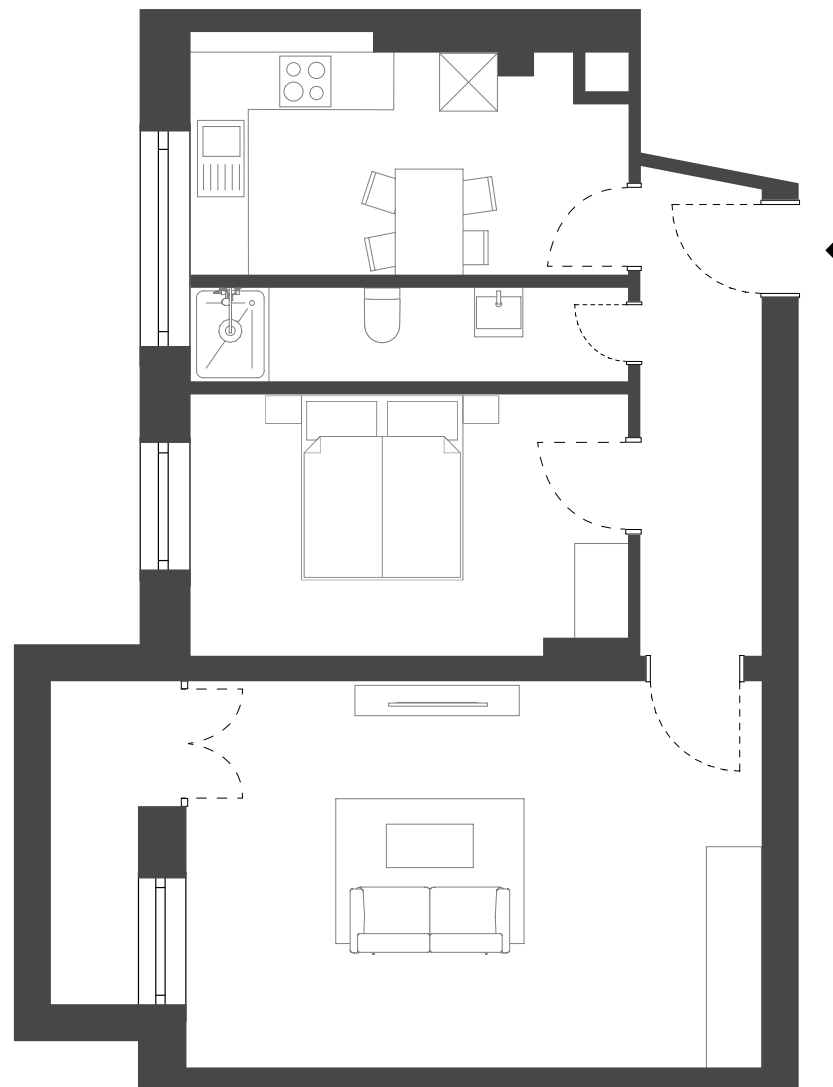
vermietet (MAV 31.06.2026)

NKM p.M. **342,96 €**

2 Zimmer

57,16 m²

295.000 €



Der dargestellte Grundriss stellt keine Beschaffenheitsvereinbarung dar. Eine Haftung bzgl. der Größenverhältnisse ist ausgeschlossen. Die tatsächlichen Flächen- und Höhenmaße können bis +/- 3% abweichen. Eingezeichnetes Mobiliar sowie Vorhänge und Küchenobjekte gehören nicht zum Kaufumfang. Möbel und Küchendarstellungen sind Einrichtungsvorschläge und nicht im Kaufpreis enthalten. Durch abgehängte Decken (in Küchen, Bädern oder HWR-Räumen) können die Raumhöhen in Teilbereichen variieren. Die Terrassen und Balkone werden bei einer Fläche zu 25 m² zu 50 % und die Fläche darüber zu 25 % in die Wohnfläche eingerechnet. Vom notariellen Kaufpreis werden 3,57 % Provision inkl. gesetzlicher Umsatzsteuer berechnet. Die vom Käufer zu zahlende Provision ist mit dem Zustandekommen eines notariellen Vertragsabschlusses in einer Summe verdient und fällig. 70 % des Kaufpreises sind sofort mit Kaufvertrag fällig, der Rest wird mit Auszug der Mieter fällig.