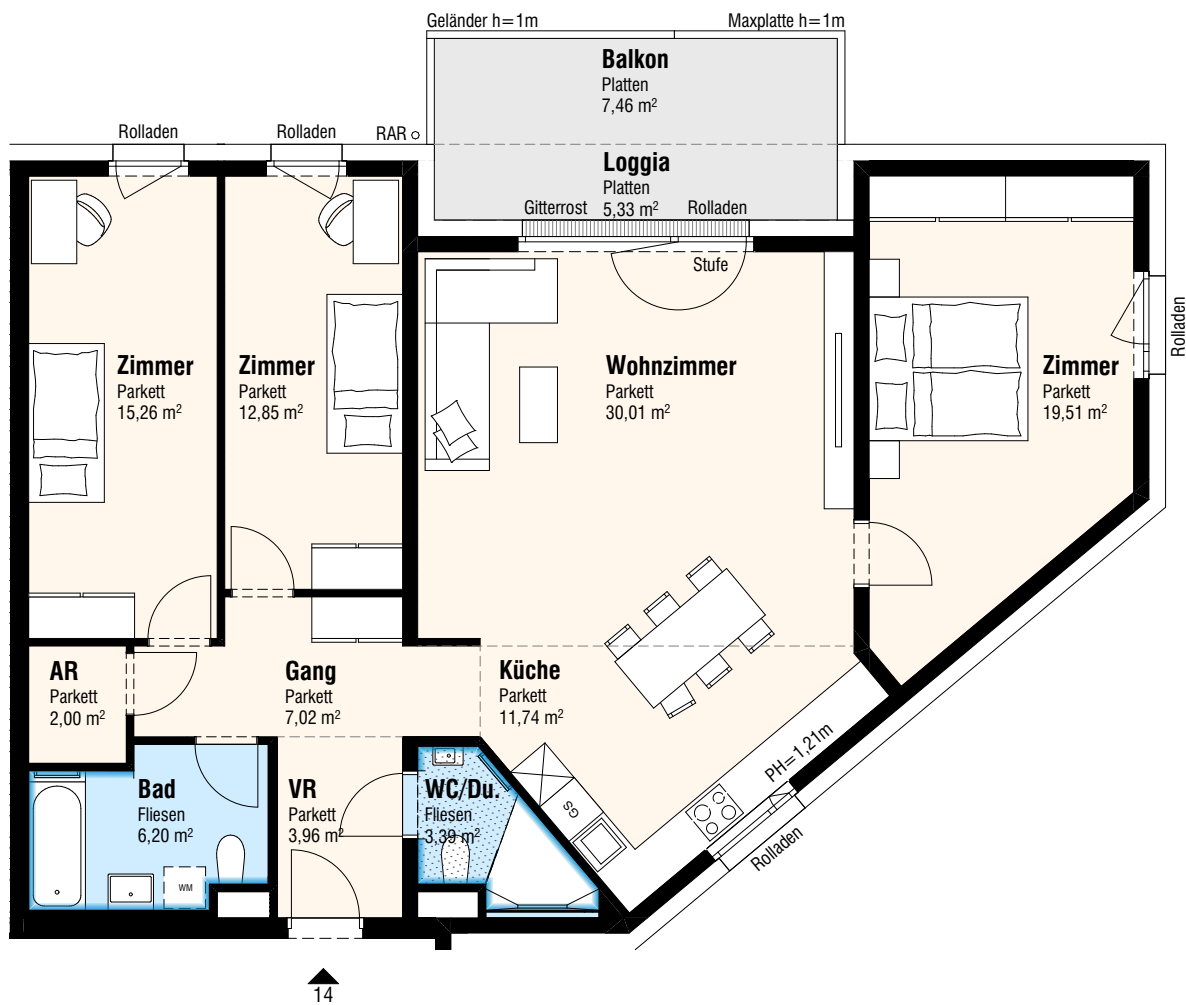
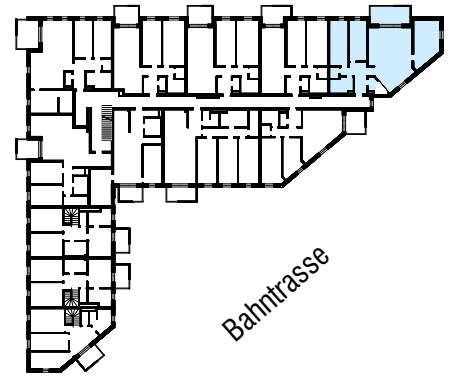




Untere Hauptstraße



Untere Hauptstraße 11
2326 Lanzendorf

DATUM AUSDRUCK:
13.12.2023

TÜR 14 4-Zimmer-Wohnung 1.OG

PLANUNG:
[urban]
architektur

TÜR 14 4-Zi.	
Wohnen	111,94 m ²
Loggia	5,33 m ²
SUMME	117,27 m²
Balkon	7,46 m ²
Kellerabteil	3,40 m ²



0 1 2 3 4 5

Raumhöhe: 2,50 m wenn im Plan nicht anders angegeben

	Dreh/Kipp Fenster Fixverglasung im Parapetbereich		Wandverfliesung bis Zargen-OK 1,2 m Höhe
	Dreh/Kipp Fenster mit PH 0,95 m wenn im Plan nicht anders angegeben		abg.Decke
	Dreh/Kipp Terrassentür		Parkett
	Dreh/Kipp Terrassentür		Fliesen
	Dreh/Kipp Terrassentür		Estrich- platten
	Dreh/Kipp Terrassentür		Garten