

Ihr persönlicher Ansprechpartner
CAPERA Immobilien Service GmbH Büro Dresden
Bertolt-Brecht-Allee 24
01309 Dresden
Herr Oliver Smuda
Tel.: 0351 85243035
o.smuda@capera-immobilien.de



Frei zum 01.03.2025 - RESERVIERT

Objektdetails

Objekt:	01069 Dresden, Breslauer Straße 2-6
Objekt-Nr.:	17506-209
Nettokaltmiete:	725,00 €
Nebenkosten:	109,00 €
Heizkosten:	55,00 €
Gesamtmiete:	889,00 €
Kaution:	3 Kaltmieten

Weitere Details

Wohnungstyp:	2-Zimmer Wohnung
Wohnfläche:	ca. 55 m ²
Bezugsfrei ab:	ab 01.03.2025
Baujahr:	2015
Zimmeranzahl:	2
Objektzustand:	Neuwertig
Parkplatz:	Ja
Aufzug:	Ja
Balkon / Terrasse:	Ja
Einbauküche:	Ja
Garten/ -mitbenutzung:	Ja
Keller:	Ja
Haustiere:	Nein



Grundriss



Wohnbereich mit EBK



Wohnbereich

Objektbeschreibung

Das Gebäudeensemble Prager Carrée ist ein 6-geschossiges Gebäude mit Baujahr 2016 und umfasst die Adressen Prager Str. 1-1e, Wiener Platz 11-12 sowie die Breslauer Str. 2,4,6.

Ein geschlossener, begrünter und sehr großzügig angelegter Innenhof lädt zum Erholen mit zahlreichen Sitzmöglichkeiten ein und verfügt über eine Vielzahl von Spielgeräten für Kinder.

Die Anmietung eines Pkw-Stellplatzes (85,00 € monatlich) in der Tiefgarage ist möglich.

Die Wohnung ist derzeit noch bewohnt. Termine finden in Absprache mit dem aktuellem Mieter statt.

Ausstattung

Die hier angebotene 2-Zimmer-Wohnung ist in der 5. Etage des Hauses gelegen, welche Sie bequem mit dem Aufzug erreichen.

Es erwartet Sie ein Neubau in hochwertiger Ausstattung. Alle Zimmer sind mit Echtholzparkett und einer effizienten Fußbodenheizung ausgestattet.

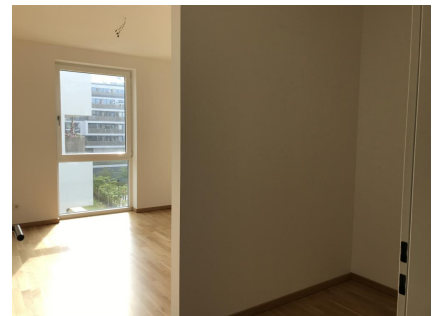
Das Badezimmer besticht durch moderne Fliesen Spiegel, hochwertige Sanitärtechnik einen Waschmaschinenstellplatz und einen extra Handtuchheizkörper.

Eine Einbauküche mit allen technischen Geräten vom Herd über Kühl- Gefrierkombi sowie Geschirrspüler ist bereits in Ihrer neuen Wohnung vorhanden.

Dank bodentiefer Fenster in allen Räumen erleben Sie vom ersten Moment an, ein offenes und gemütliches Wohngefühl.



modernes Bad



Schlafzimmer



Innenhof

Ihr persönlicher Ansprechpartner
CAPERA Immobilien Service GmbH Büro Dresden
Bertolt-Brecht-Allee 24
01309 Dresden
Herr Oliver Smuda
Tel.: 0351 85243035
o.smuda@capera-immobilien.de



Lage und Infrastruktur

Das Objekt Prager Carré befindet sich in der Altstadt, direkt im Zentrum an der Prager Straße. Das Prager Carré bildet das Neue Städtebauliche Tor zur zentralen Einkaufsmeile zwischen „Kugelhaus“ und „Prager Spitze“.

Der Hauptbahnhof ist in wenigen Schritten fußläufig erreichbar. Zahlreiche Straßenbahn-, Bus- und Nachtbuslinien und S-Bahnlinien (S 1–3) sowie der Fernverkehr ist direkt am Objekt anzutreffen.

In unmittelbarer Umgebung besteht eine hervorragende medizinische Versorgung und die Dresdner Fußgängerzone mit Gastronomie, zahlreichen Einkaufsmöglichkeiten, kulturellen Einrichtungen und einem Fitness-Studio liegen direkt vor der Tür.

Sonstiges

Kontaktieren Sie uns gerne für einen Besichtigungstermin - wir freuen uns auf Sie!

Die Wohnung ist derzeit noch bewohnt. Termine finden in Absprache mit dem aktuellem Mieter statt.