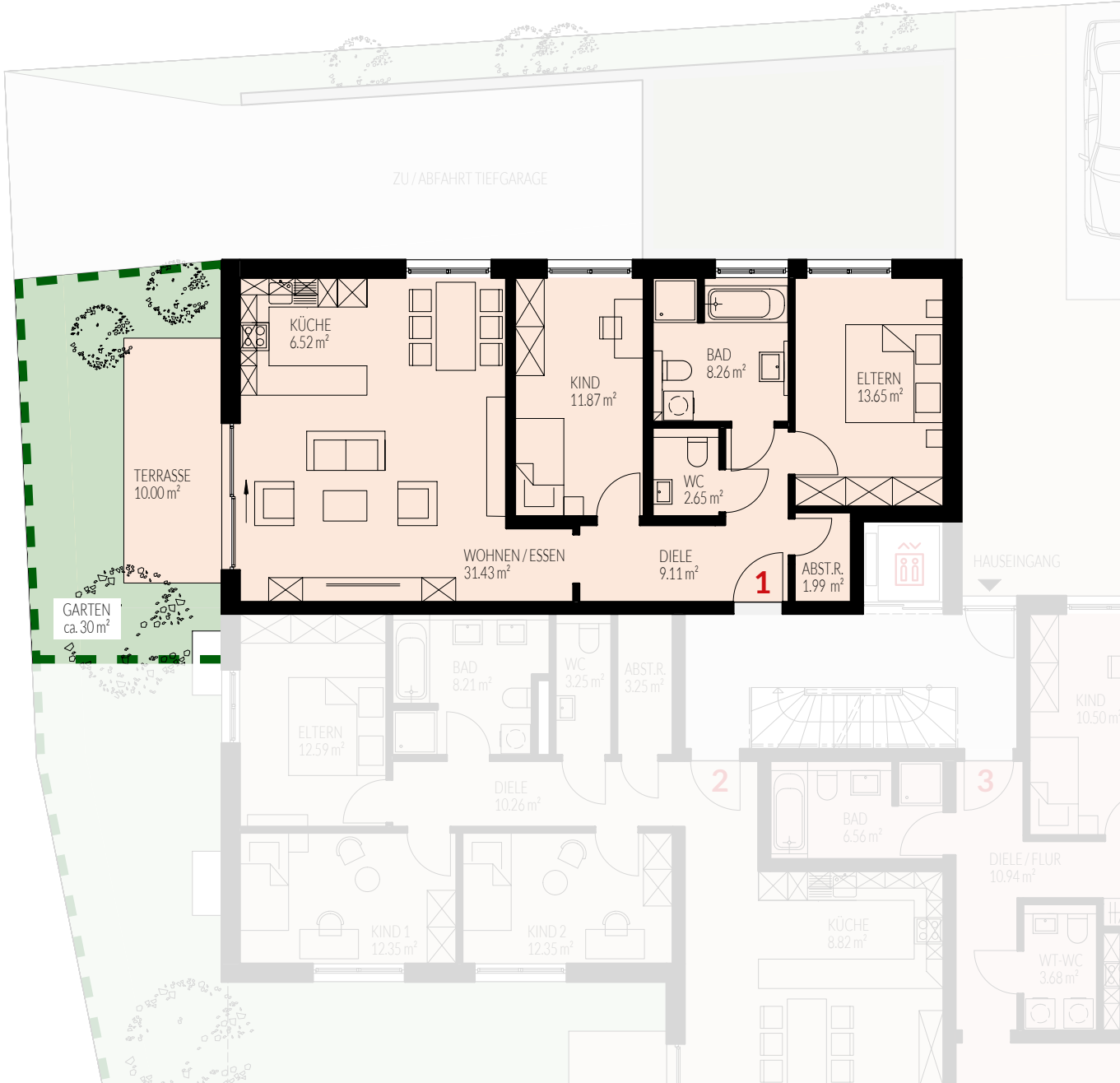


FISCHINGER STR.

ZU/ABFAHRT TIEFGARAGE



TERRASSE
10.00 m²

GARTEN
ca. 30 m²

KÜCHE
6.52 m²

KIND
11.87 m²

BAD
8.26 m²

ELTERN
13.65 m²

WC
2.65 m²

WOHNEN/ESSEN
31.43 m²

DIELE
9.11 m²

ABST.R.
1.99 m²

HAUSEINGANG

1

KANDERWEG

BAD
8.21 m²

WC
3.25 m²

ABST.R.
3.25 m²

ELTERN
12.59 m²

DIELE
10.26 m²

2

3

BAD
6.56 m²

KIND 1
12.35 m²

KIND 2
12.35 m²

KÜCHE
8.82 m²

DIELE/FLUR
10.94 m²

WT-WC
3.68 m²

KIND
10.50 m²