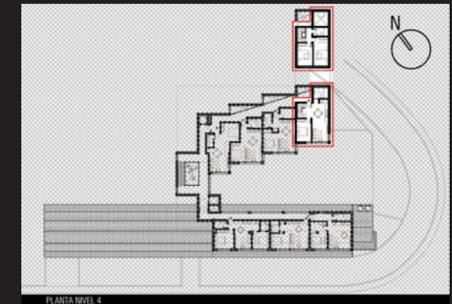


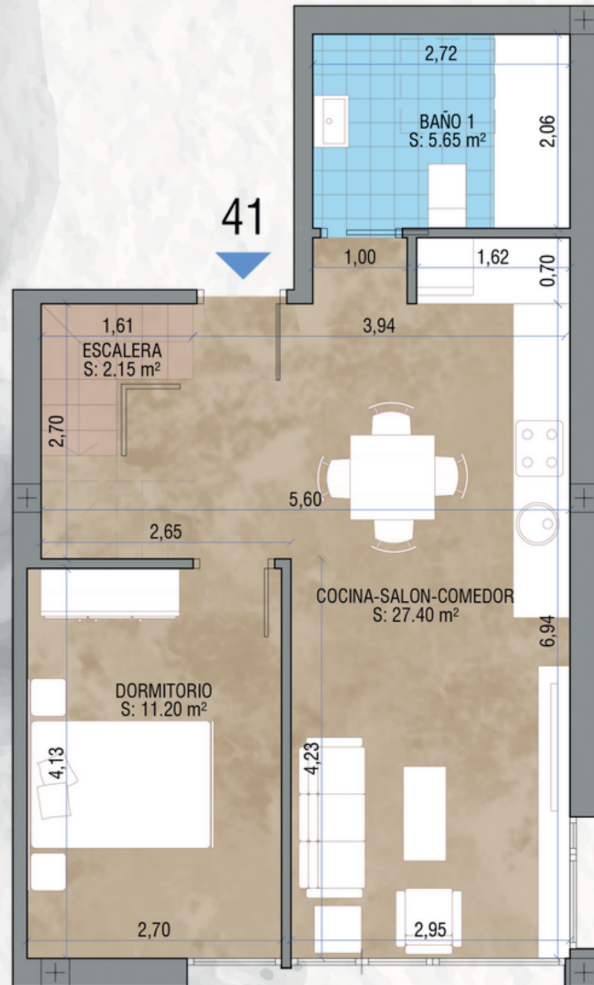
Estudio nº41 - tipo 19

Nivel 4

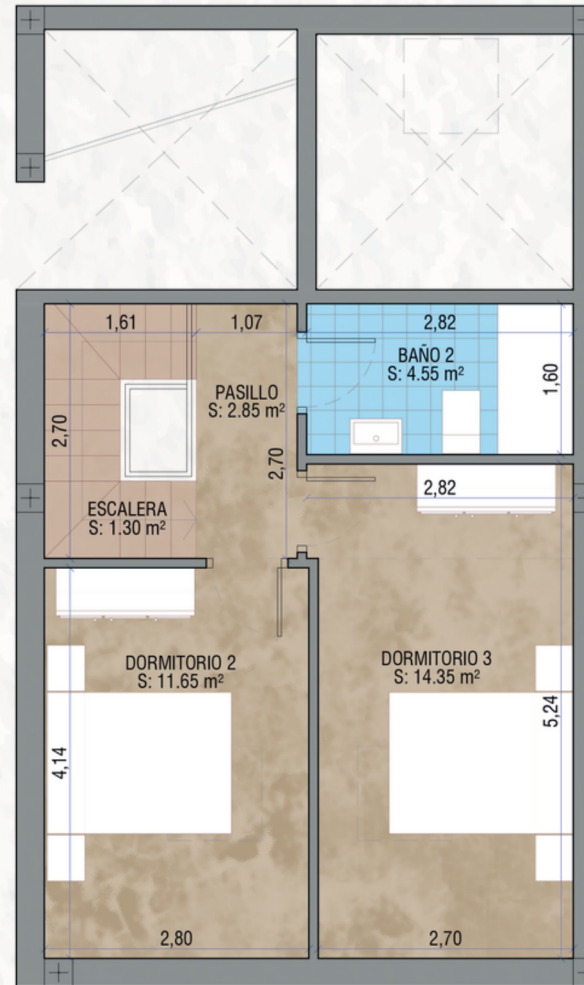


Superficie útil interior (100%) + exterior (50%)	81,10 m ²
Superficie construida interior + exterior cubierto	96,10 m ²
Superficie construida cubierta + zona común	116,68 m ²
Superficie útil Decreto Boja 218/2005	81,10 m ²
Superficie construida Decreto Boja 218/2005	116,68 m ²

Las superficies indicadas están calculadas conforme al Decreto 218/2005 de Información al consumidor en la compraventa y arrendamiento de viviendas Andalucía. Se incluyen en el cálculo las superficies bajo rasante.



PLANTA INFERIOR



PLANTA SUPERIOR