



WOM

BAU TR Ä G E R G M B H

A-6850 DORNBI RN, LUSTENAUERSTR.64
WWW wom-arch.at MAIL info@wom-arch.at
TEL 05572/210123 FAX 05572/210123-20

Wohnpark GISINGEN

Eckdaten

Allgemeines:

- Wohnpark mit 2 Wohnhäusern mit jeweils 8 Wohnungen, Tiefgarage und Kinderspielplatz
- ruhige Lage in Zentrumsnähe Gisingen
- Günstige Anbindung an öffentliche Verkehrsmittel
- Gute Erreichbarkeit der Rheintal Autobahn
- Naturschutzgebiet und Baggerlöcher in Gehweite



Grundstück mit Blick von West nach Ost

Eckdaten

Ausstattung:

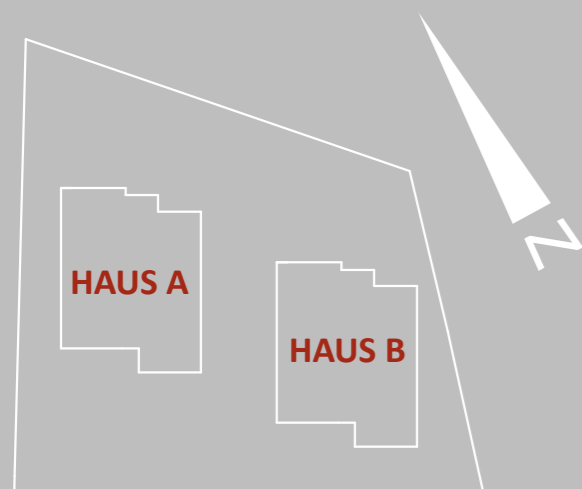
- Durchdachte Grundrisslösungen
- Außenputz Wärmedämmsystem mit Edelputz
- Raumhohe Tischlertüren in weißem Schleiflack
- Parkett Eiche geölt oder lackiert
- Terrassenbelag großformatige Feinsteinzeug-platten 60x60 cm
- Bad und WC Bodenbelag - großformatige Feinsteinzeugplatten 60x60 cm
- Bad und WC Wände mit keramischen Fliesen 30x60 cm verflies
- Exklusive Ausstattung - Keramik: Catalano, Armaturen: Hans Grohe, Accessoires: Keuco Badewanne „NACRYLplus“(GKI Nemo)
- Hochwertige Fensterelemente in Holz-Alu, 3-fach verglast
- Großzügige überdachte Terrassen
- Sonnenschutz durch integrierte Außenjalousien mit Z-Lamellen in Aluführungsschienen elektrisch ausgeführt
- Schwellenlose Ausführung
- E- Ladeinfrastruktur vorgesehen

Energie:

- Energieversorgung über eine Luftwärmepumpe, sowie Photovoltaikanlage
- Wärmeverteilung regelt ein Fußbodenheizungssystem



Lageplan



HAUS A

EG

TOP 1 - 3 Zi Gartenwohnung	73,88 m ²
TOP 2 - 2 Zi Gartenwohnung	56,26 m ²
TOP 3 - 4 Zi Gartenwohnung	102,73 m ²

1. OG

TOP 4 - 3 Zi Wohnung	77,39 m ²
TOP 5 - 3 Zi Wohnung	77,90 m ²
TOP 6 - 2 Zi Wohnung	55,81 m ²
TOP 7 - 2 Zi Wohnung	57,27 m ²

2. OG

TOP 8 - Penthousewohnung	121,76 m ²
--------------------------	-----------------------

HAUS B

EG

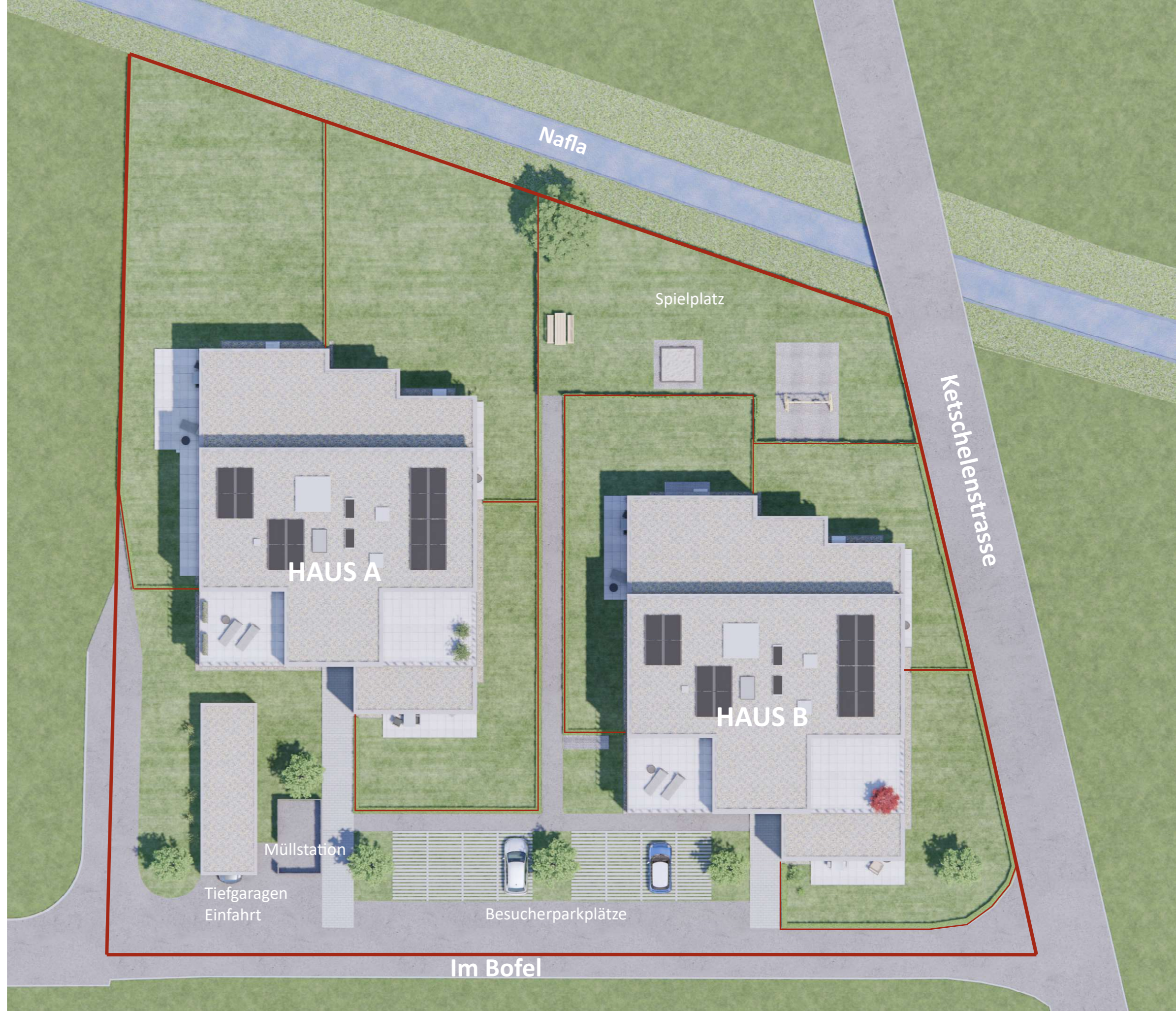
TOP 9 - 3 Zi Gartenwohnung	73,88 m ²
TOP 10 - 2 Zi Gartenwohnung	53,54 m ²
TOP 11 - 4 Zi Gartenwohnung	101,83 m ²

1. OG

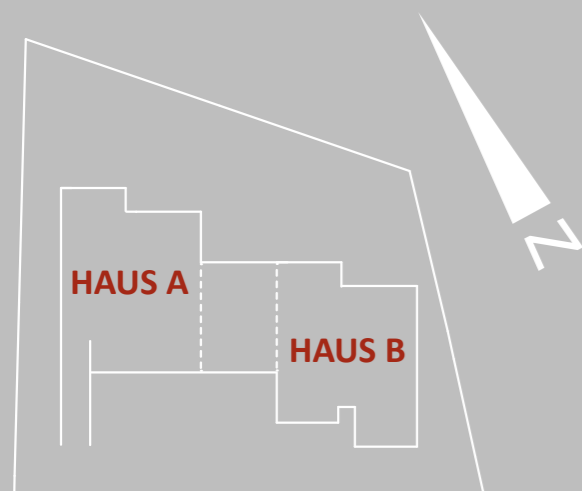
TOP 12 - 3 Zi Wohnung	77,39 m ²
TOP 13 - 3 Zi Wohnung	77,90 m ²
TOP 14 - 2 Zi Wohnung	53,54 m ²
TOP 15 - 2 Zi Wohnung	56,26 m ²

2. OG

TOP 16 - Penthousewohnung	121,76 m ²
---------------------------	-----------------------



Kellergeschoss



HAUS A

Kellerabteil

TOP 1	11,15 m ²
TOP 2	9,30 m ²
TOP 3	11,14 m ²
TOP 4	11,14 m ²
TOP 5	11,13 m ²
TOP 6	9,28 m ²
TOP 7	9,95 m ²
TOP 8	11,13 m ²

Wash-/trockenraum	13,69 m ²
Garage/ Geräte	43,67 m ²

HAUS B

Kellerabteil

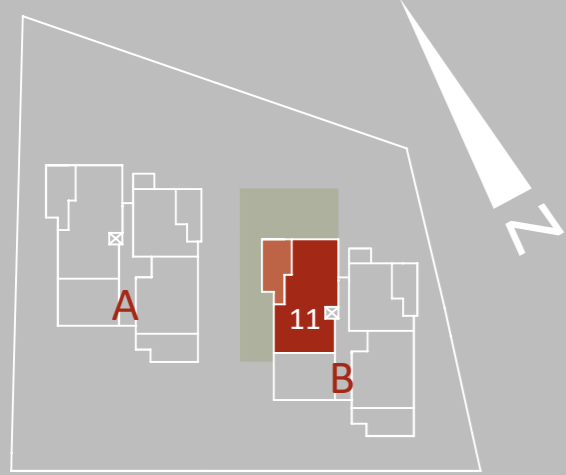
TOP 9	12,17 m ²
TOP 10	10,73 m ²
TOP 11	13,59 m ²
TOP 12	12,01 m ²
TOP 13	12,15 m ²
TOP 14	10,78 m ²
TOP 15	10,78 m ²
TOP 16	25,25 m ²

Wash-/trockenraum	15,44 m ²
Garage/ Geräte	36,88 m ²
Technik A + B	25,05 m ²
Hausmeister	10,05 m ²



4 Zimmer Garten Wohnung

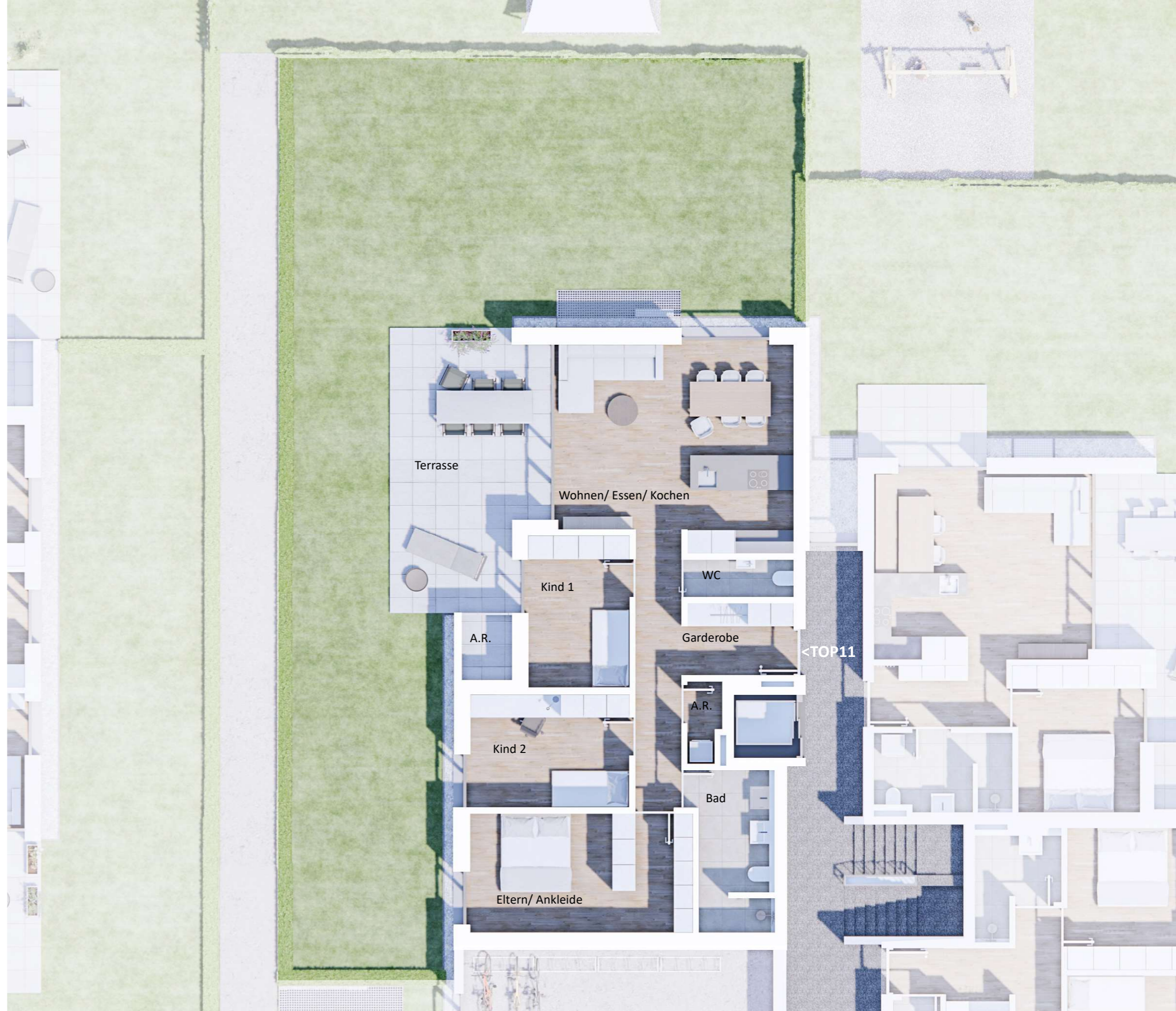
Erdgeschoss



Haus B - TOP 11

Wohnen/ Essen/ Kochen	32,59 m ²
Kind 1	10,79 m ²
Kind 2	12,58 m ²
Eltern/ Ankleide	18,29 m ²
Diele/ Garderobe	14,17 m ²
WC	2,87 m ²
Bad	8,66 m ²
Abstellraum	1,88 m ²
Wohnfläche Gesamt	101,83 m²

Terrassenfläche	28,72 m ²
Terrasse Abstellraum	2,11 m ²
Kellerabteil	13,59 m ²
Gartenfläche	170,60 m ²



Wohnbeispiel - HAUS B - TOP 11

