

# BAUVORHABEN: Errichtung eines Mehrfamilienhauses, Bergische Straße 33 in Schwerte







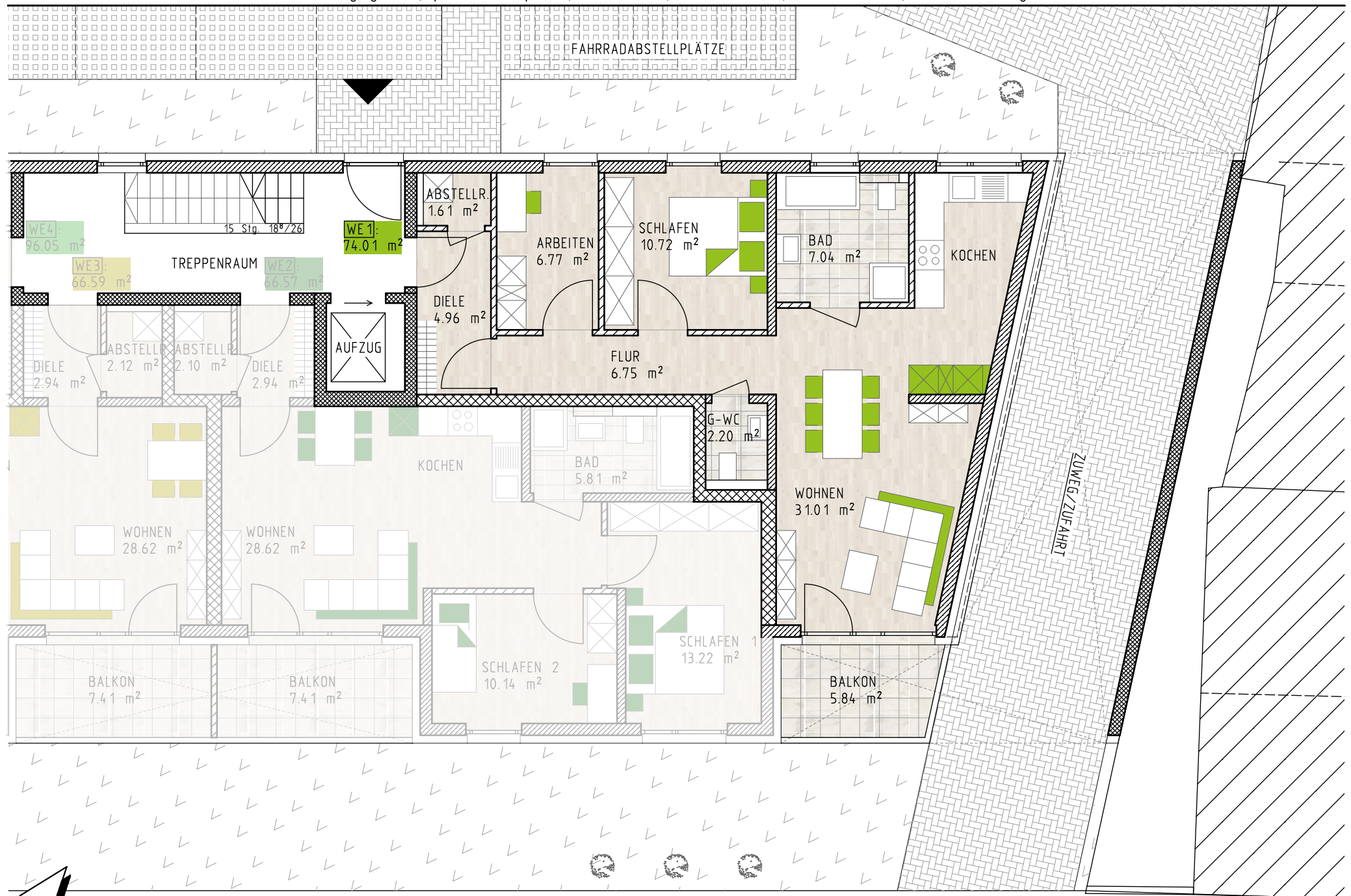




Die Maße sind örtlich zu prüfen.

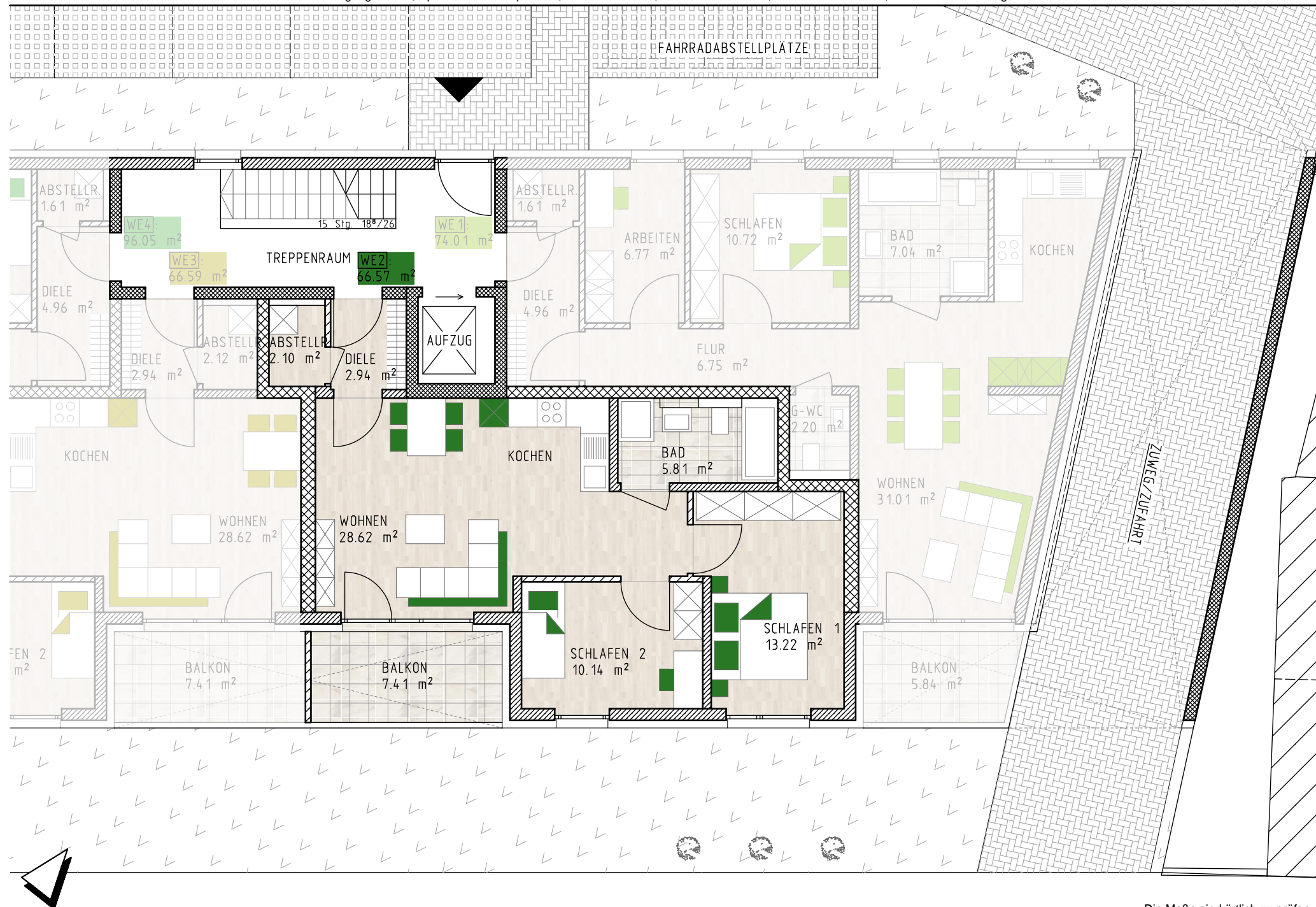


WOHNUNG	LAGE [vom Eingang]	ZIMMERZAHL	WOHNFLÄCHE
Wohnung 1,	EG links außen	3,5 Zimmer	74,01 m²
Wohnung 2,	EG mitte links	3 Zimmer	66,57 m²
Wohnung 3,	EG mitte rechts	3 Zimmer	66,59 m²
Wohnung 4,	EG rechts außen	4,5 Zimmer	96,05 m²
Wohnung 5,	1.OG links außen	4,5 Zimmer	112,00 m²
Wohnung 6,	1.OG mitte links	3 Zimmer	66,57 m²
Wohnung 7,	1.OG mitte rechts	3 Zimmer	66,59 m²
Wohnung 8,	1.OG rechts außen	4,5 Zimmer	96,05 m²
Wohnung 9,	2.OG+DG links außen	5,5 Zimmer	139,64 m²
Wohnung 10,	2.OG mitte links	3 Zimmer	66,57 m²
Wohnung 11,	2.OG mitte rechts	3 Zimmer	66,59 m²
Wohnung 12,	2.OG+DG rechts außen	5,5 Zimmer	117,45 m²
Wohnung 13,	DG mitte links	2,5 Zimmer	64,37 m²
Wohnung 14,	DG mitte rechts	2,5 Zimmer	64,70 m²
<b>AUßENSTELLPLATZ / ÜBERDACHTER STELLPLATZ</b>			
Carport	20, 29, 30, 31		
Stellplatz	15, 16, 17, 18, 19, 21, 22, 23, 24, 25, 26, 27, 28		

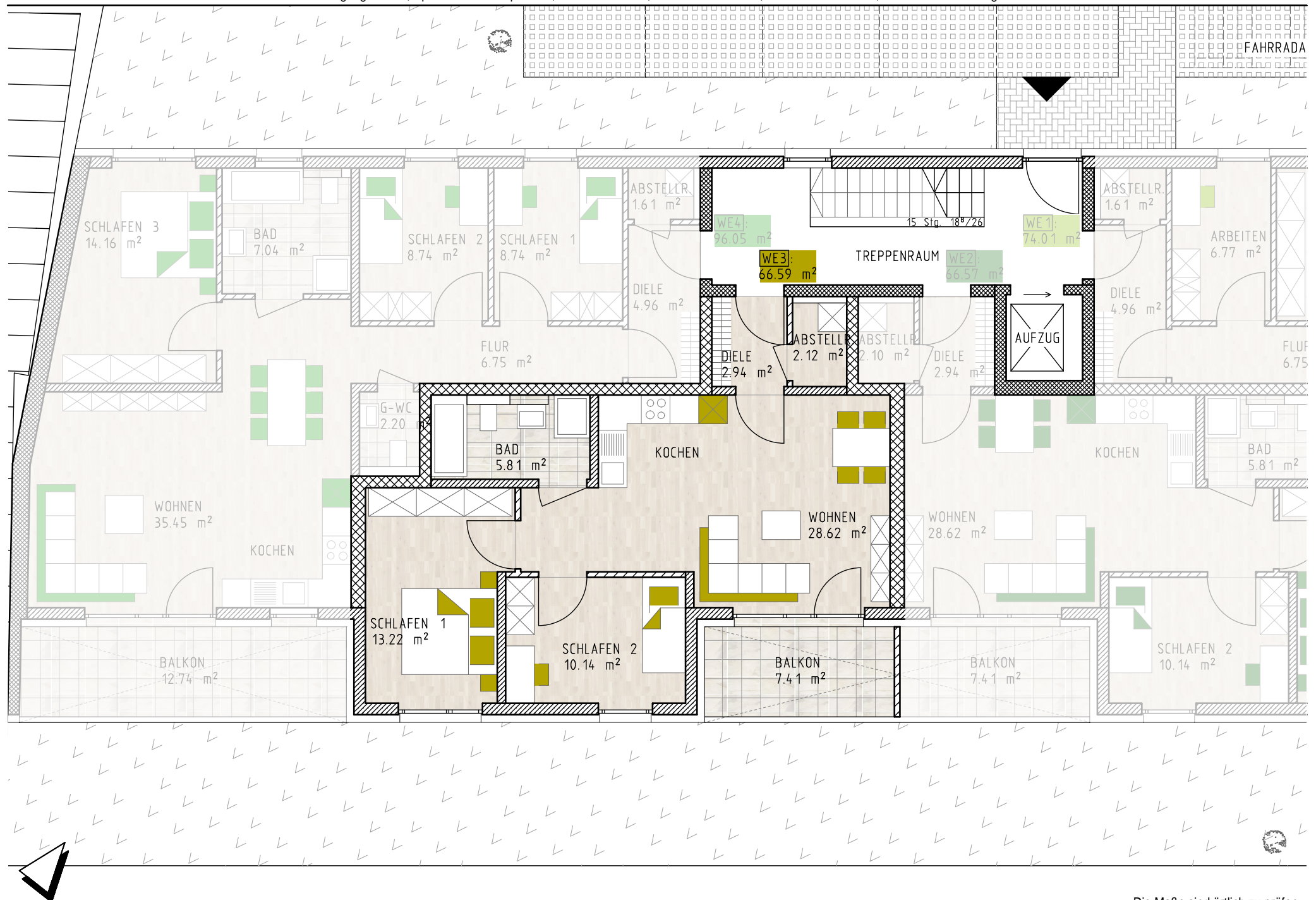


Die Maße sind örtlich zu prüfen.



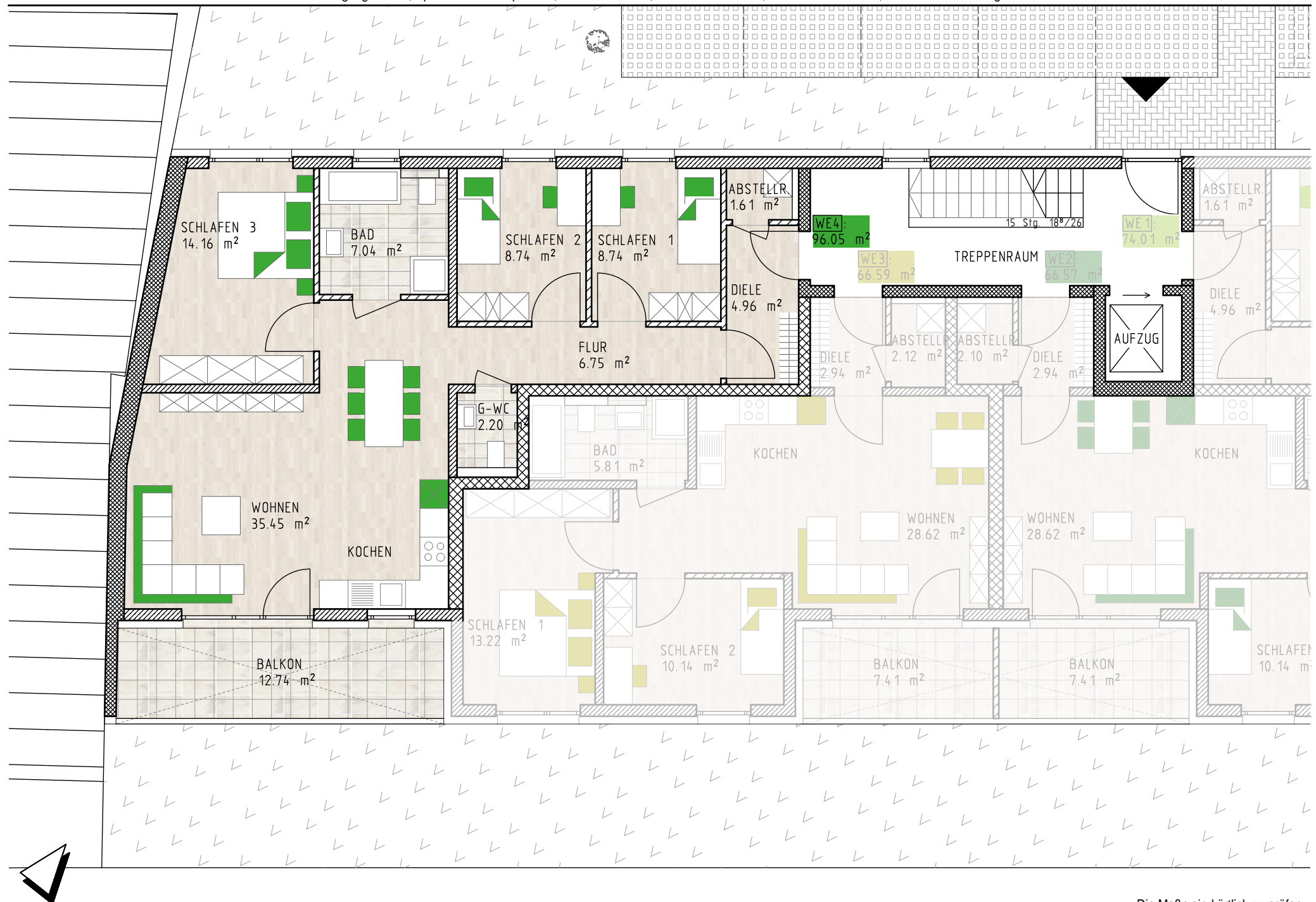


Die Maße sind örtlich zu prüfen.



Die Maße sind örtlich zu prüfen.





Die Maße sind örtlich zu prüfen.

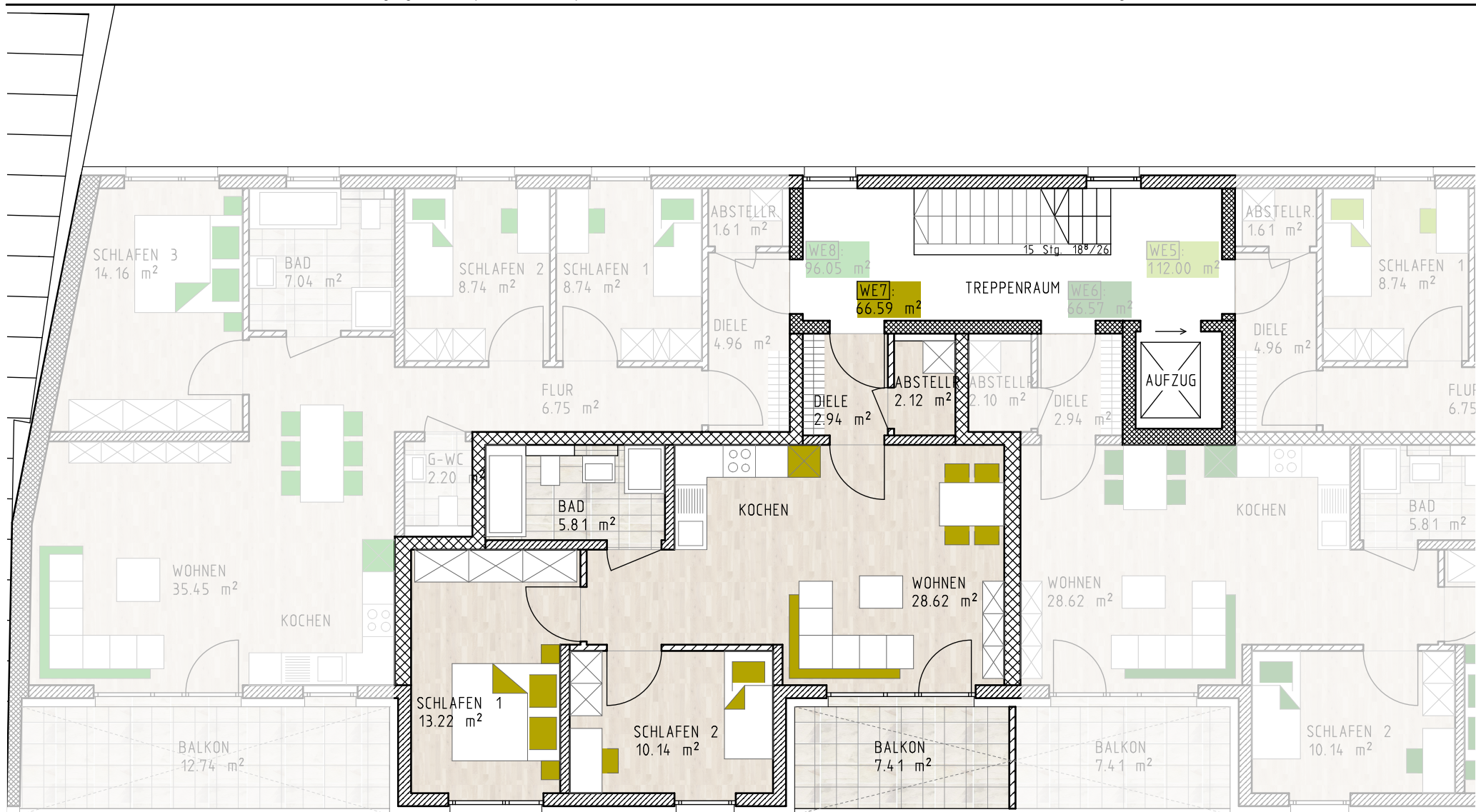


Die Maße sind örtlich zu prüfen.

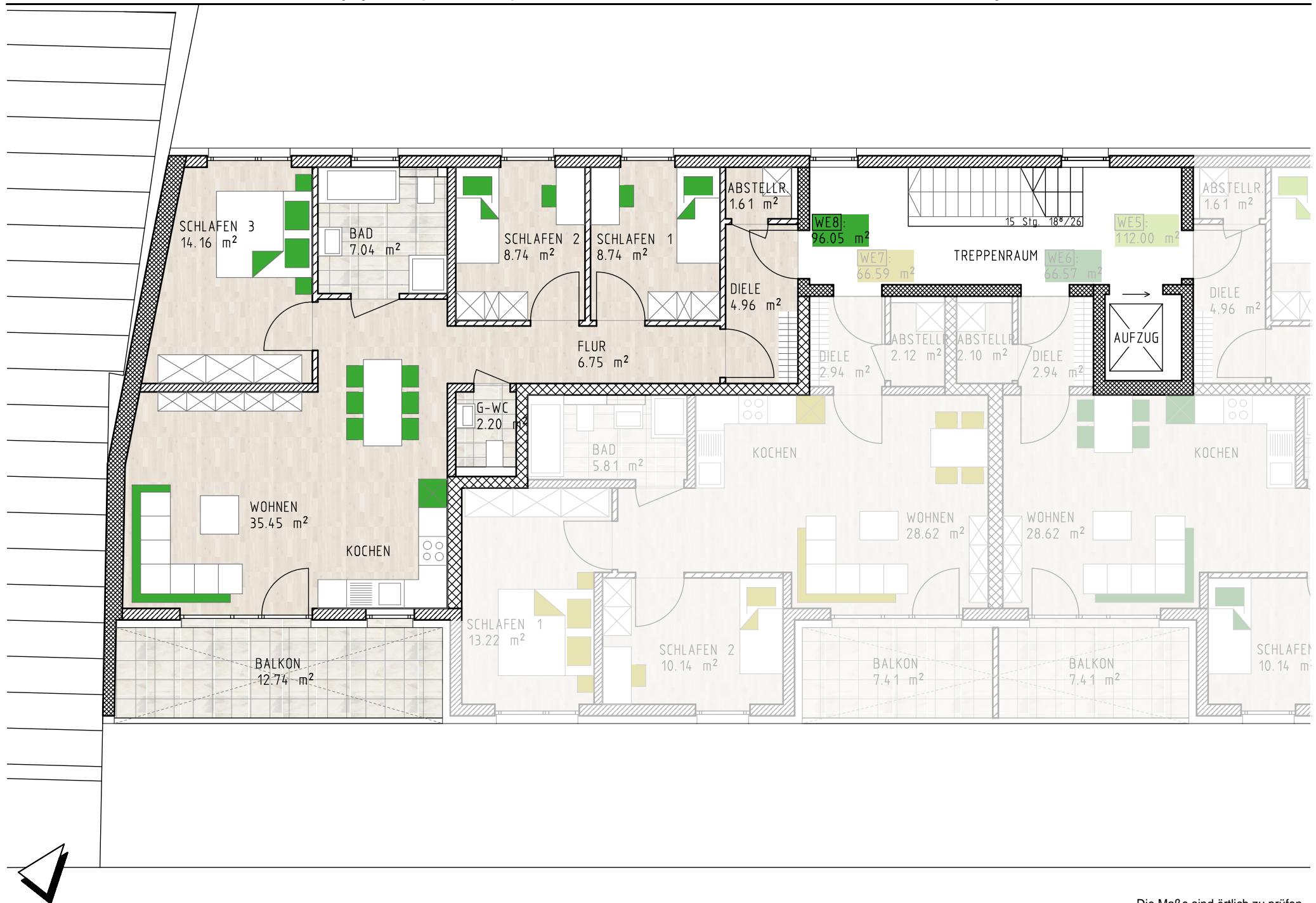


Die Maße sind örtlich zu prüfen.



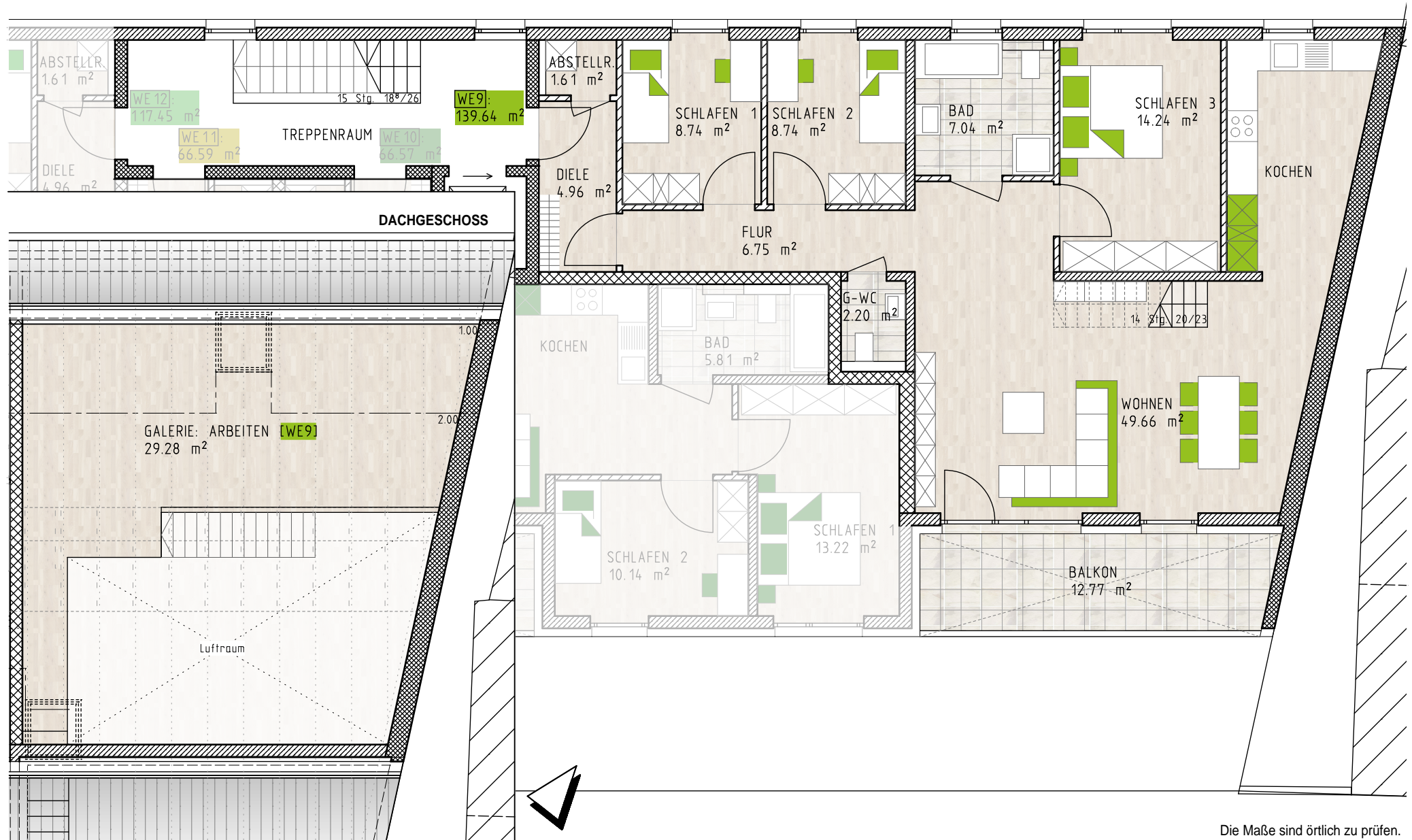


Die Maße sind örtlich zu prüfen.

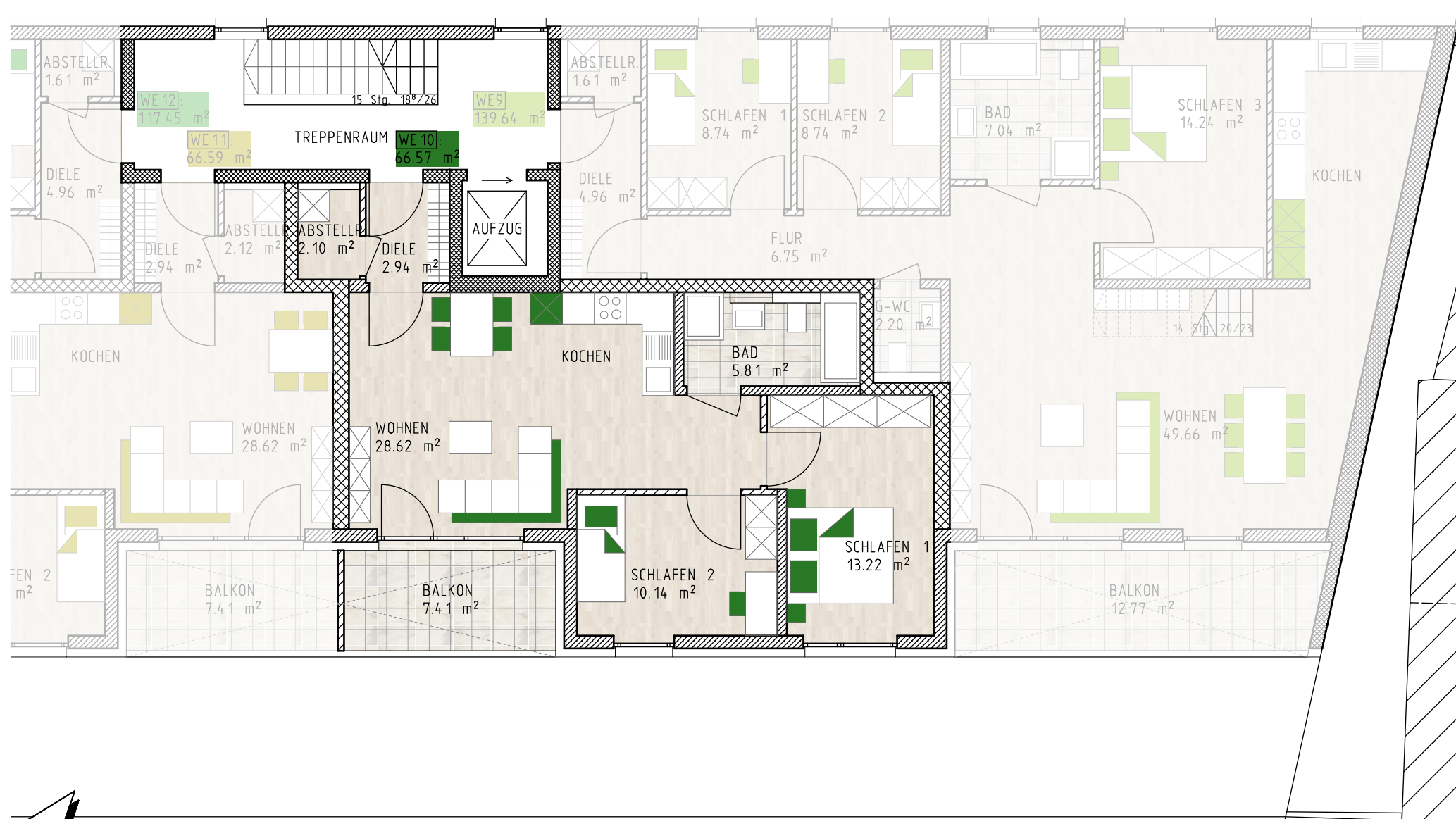


Die Maße sind örtlich zu prüfen.

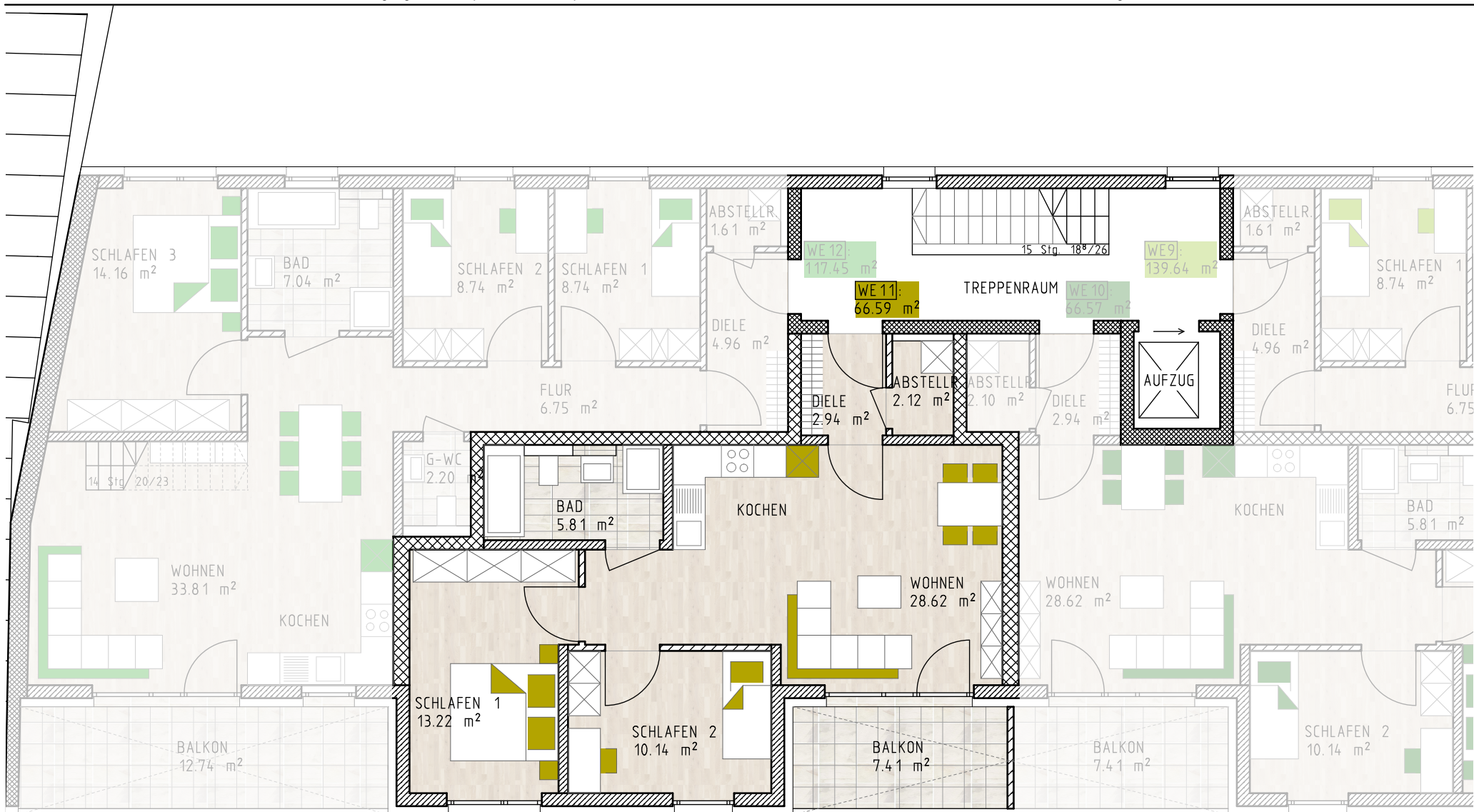
2. OBERGESCHOSS



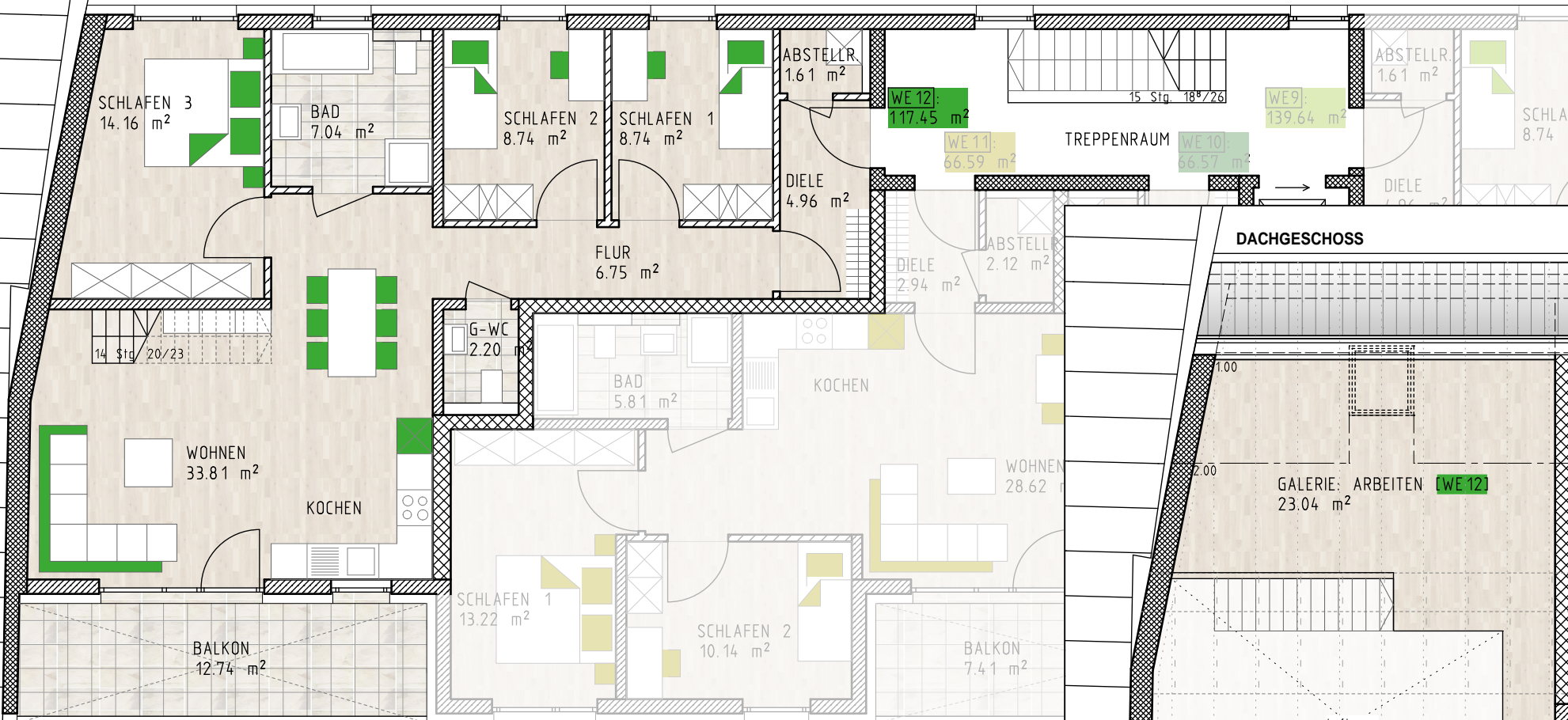




Die Maße sind örtlich zu prüfen.

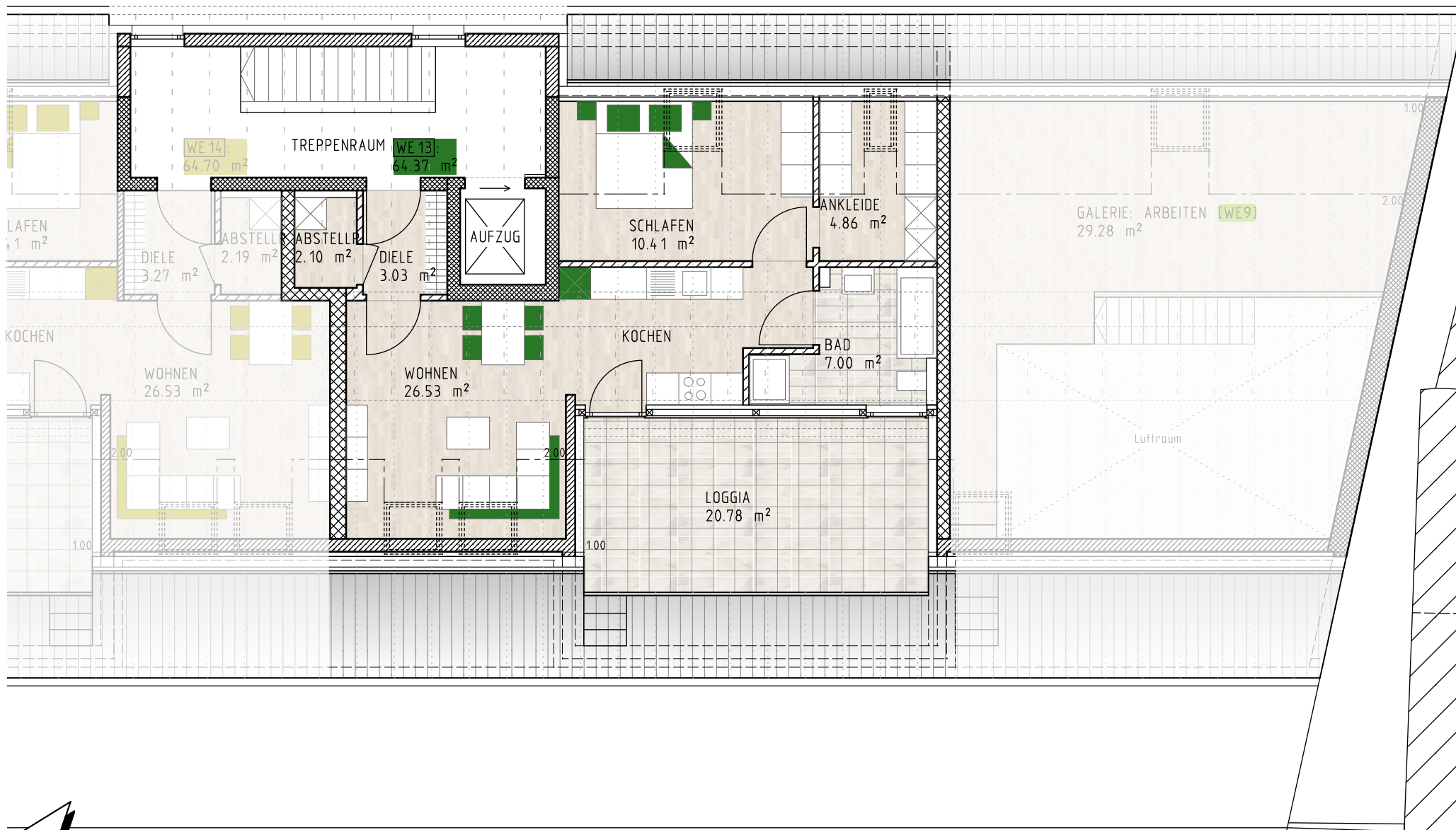


2. OBERGESCHOSS

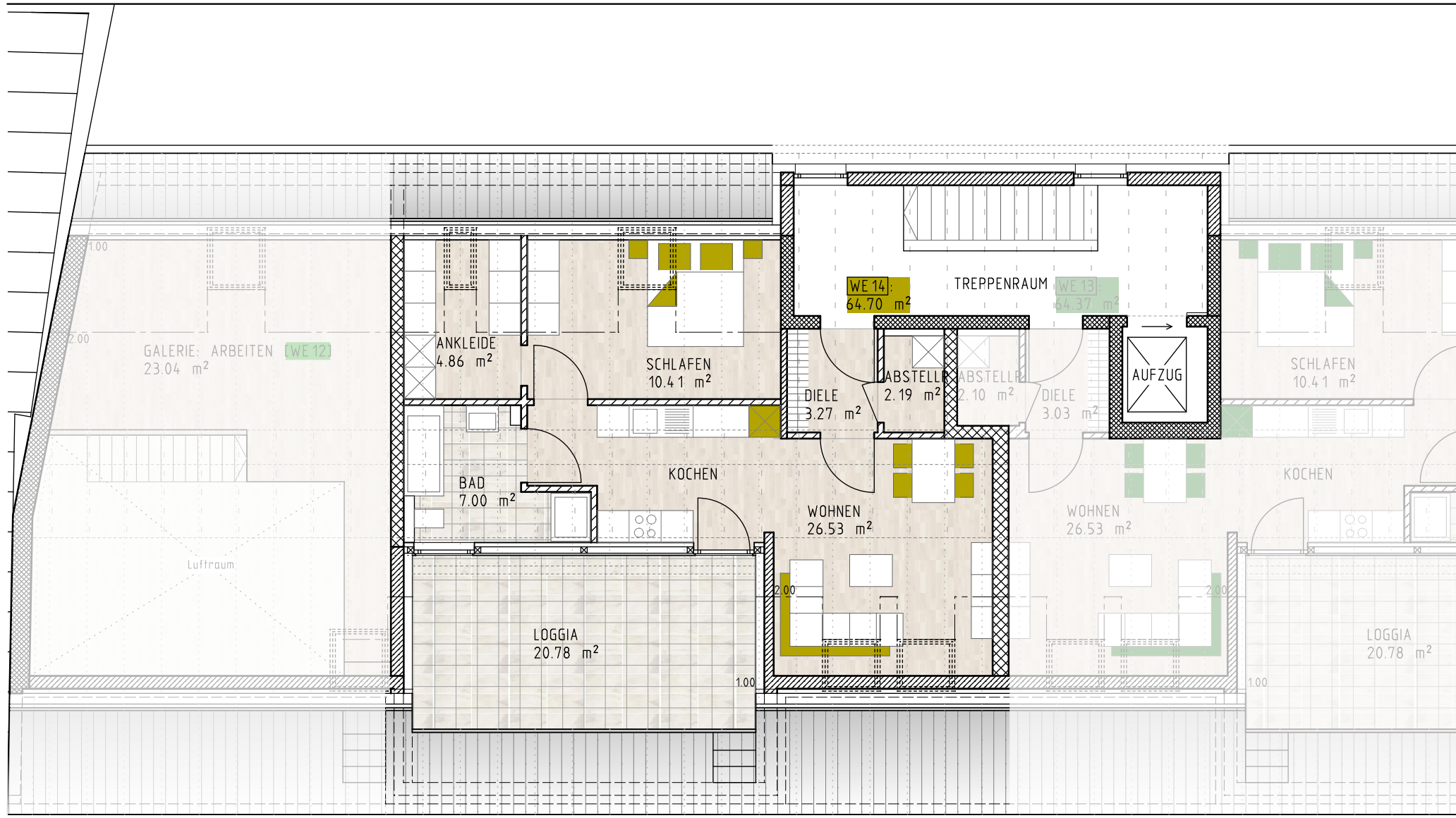


Die Maße sind örtlich zu prüfen.





Die Maße sind örtlich zu prüfen.



Die Maße sind örtlich zu prüfen.

