

**Wichtiger Hinweis:**  
Dieser Grundriss ist keine Vertragsgrundlage für den Mietvertrag!

### WOHNUNG 1

Eingang	7,23 m <sup>2</sup>
Kochen	10,45 m <sup>2</sup>
Wohnen/Essen	41,24 m <sup>2</sup>
Bad	3,61 m <sup>2</sup>
A.R	6,09 m <sup>2</sup>
Büro	11,06 m <sup>2</sup>
Schlafen	22,46 m <sup>2</sup>
Wohnfläche gesamt	102,14 m <sup>2</sup>

### WOHNUNG 2

Eingang	2,04 m <sup>2</sup>
Wohnen	12,51 m <sup>2</sup>
Kochen/Essen	21,36 m <sup>2</sup>
Bad	4,66 m <sup>2</sup>
Kind	16,74 m <sup>2</sup>
Schlafen	15,95 m <sup>2</sup>
Büro/Gästezimmer	20,41 m <sup>2</sup>
Wohnfläche gesamt	93,67 m <sup>2</sup>

Hohenrainweg 3, 91174 Spalt

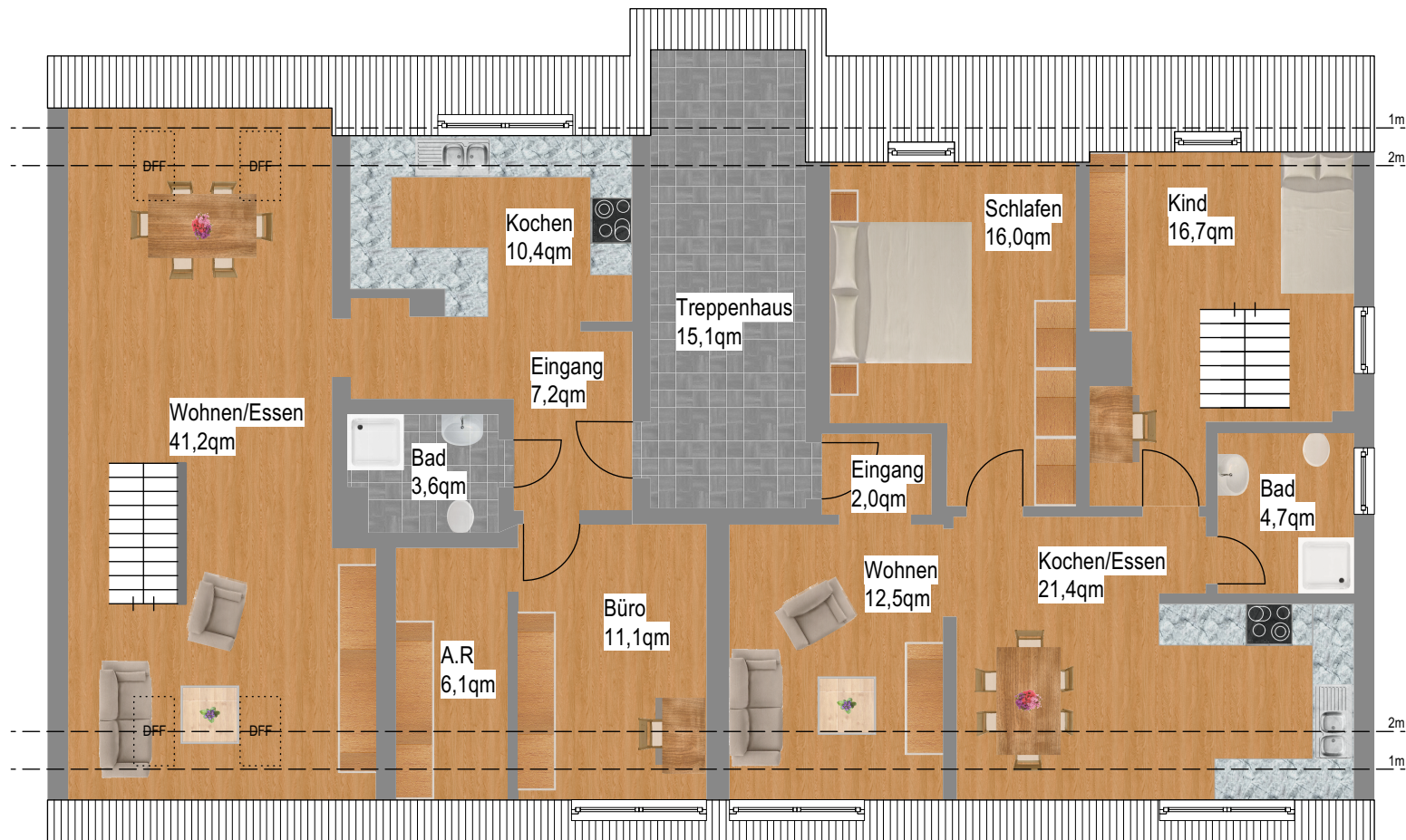
**BAUHERR:** Högner Baugesellschaft mbH

**PROJEKTNR.:** **GEZ.:** rk

**PLAN:** Spitzboden

**DATUM:** 02.09.2020 **M.:** 1:100





**Wichtiger Hinweis:**  
Dieser Grundriss ist keine Vertragsgrundlage für den Mietvertrag!

### WOHNUNG 1

Eingang	7,23 m <sup>2</sup>
Kochen	10,45 m <sup>2</sup>
Wohnen/Essen	41,24 m <sup>2</sup>
Bad	3,61 m <sup>2</sup>
A.R.	6,09 m <sup>2</sup>
Büro	11,06 m <sup>2</sup>
Schlafen	22,46 m <sup>2</sup>
Wohnfläche gesamt	102,14 m <sup>2</sup>

### WOHNUNG 2

Eingang	2,04 m <sup>2</sup>
Wohnen	12,51 m <sup>2</sup>
Kochen/Essen	21,36 m <sup>2</sup>
Bad	4,66 m <sup>2</sup>
Kind	16,74 m <sup>2</sup>
Schlafen	15,95 m <sup>2</sup>
Büro/Gästezimmer	20,41 m <sup>2</sup>
Wohnfläche gesamt	93,67 m <sup>2</sup>

Hohenrainweg 3, 91174 Spalt

**BAUHERR:** Högner Baugesellschaft mbH

**PROJEKTNR.:** **GEZ.:** rk

**PLAN:** Dachgeschoss

**DATUM:** 02.09.2020 **M.:** 1:100

