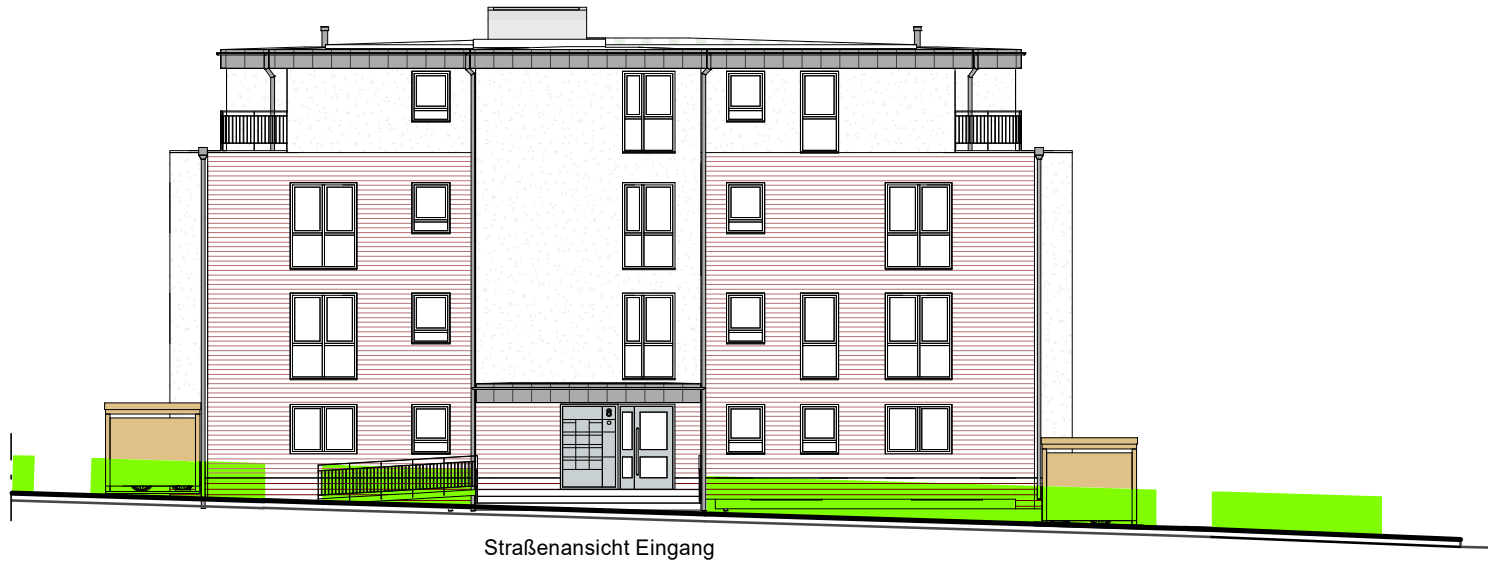


Wohnhaus mit 11 Wohnungen
Behnsrade 8
21031 Hamburg-Lohbrügge

**Ansicht Eingangs-
und Gartenseite**



Straßenansicht Eingang

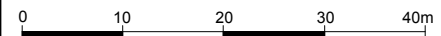
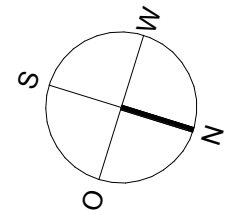


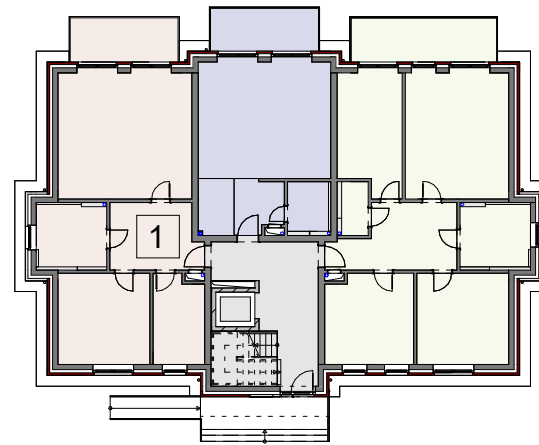
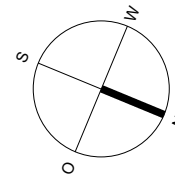
Gartenansicht



Mehrfamilienhäuser
Behnsrade 2,4,6,8,10,12,14
21031 Hamburg-Lohbrügge

**Lageplan-Übersicht
I.+II. BA**





Wohnhaus mit 11 Wohnungen
Behnsrade 8
21031 Hamburg-Lohbrügge

EG Erdgeschoss Wohnung 1

3-Raum Wohnung:

Wohnen/ Küche	36,69 m ²
Schlafen	17,74 m ²
Kind/Arbeiten/Ankleide	9,35 m ²
Diele	12,43 m ²
Bad B	9,59 m ²
Terrasse (10,25 m ²)	5,12 m ²

Wohnfläche, gesamt	90,92 m ²
Kellerraum 1	6,22 m ²

Miete (kalt)	1.045,58 €
Betriebskosten-Vorauszahlung (BKV)* inkl. Heizkosten	263,67 €

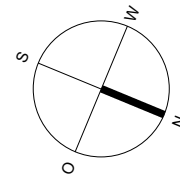
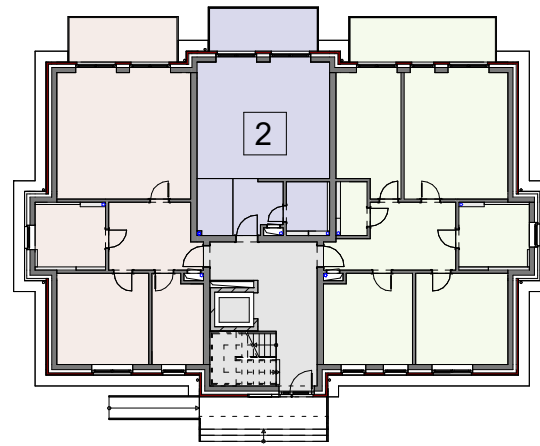
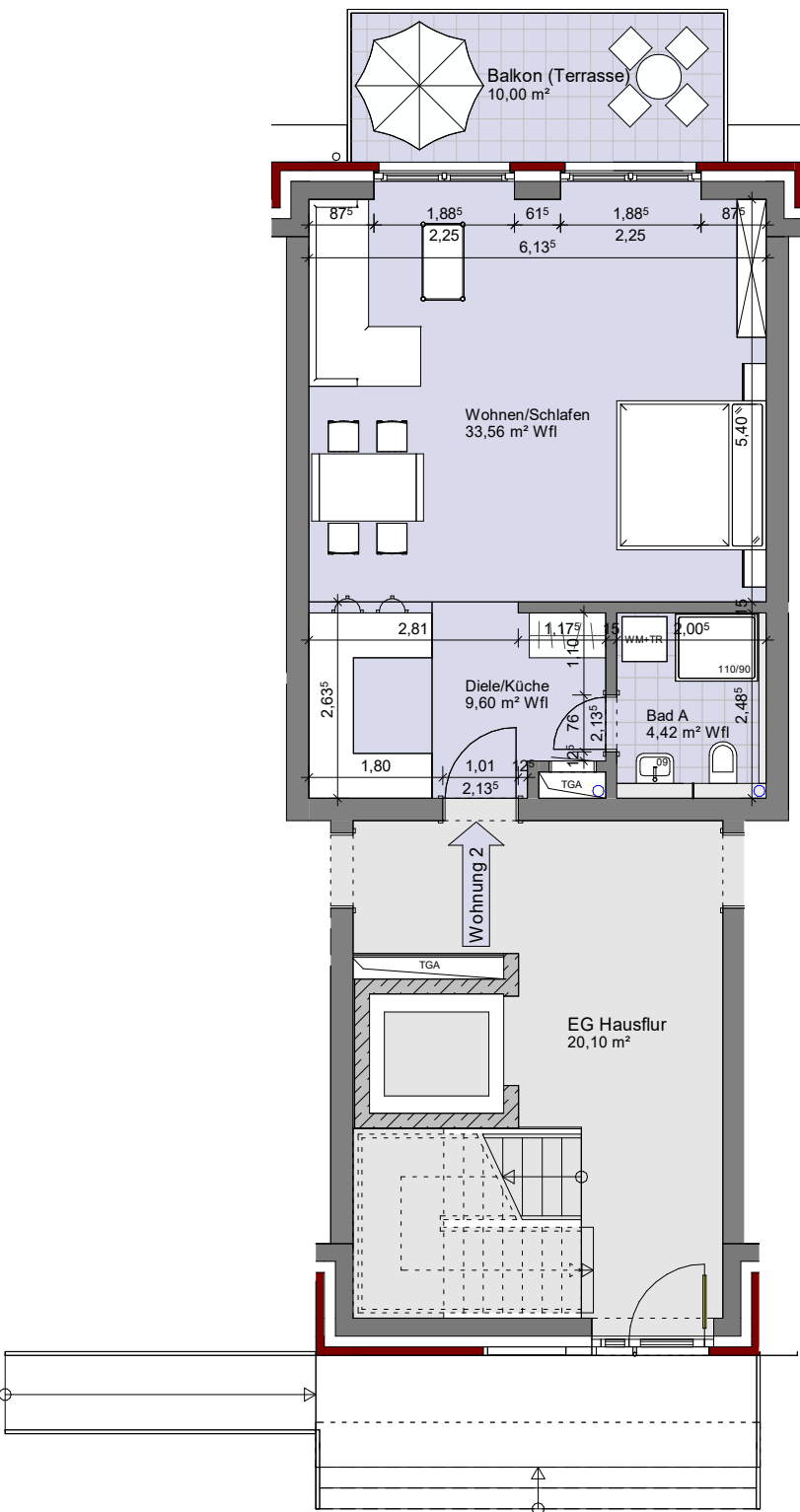
Miete inkl. Vorausz.* 1.309,25 €

*ohne Wasser und Abwasser, ohne Strom,
ohne Kabel-TV und Telefon

Alle Maße sind Rohbaumaße!
Planungs- und ausführungsbedingte
Abweichungen vorbehalten!



Stand: 24.09.2019



BIBO
Immobilien

BIBO
Stahlbetonbau GmbH

Wohnhaus mit 11 Wohnungen
Behnsrade 8
21031 Hamburg-Lohbrügge

**EG Erdgeschoss
Wohnung 2**

1-Raum Wohnung:

Wohnen/Schlafen	33,56	m ²
Diele/ Küche	9,60	m ²
Bad A	4,42	m ²
Terrasse (10,00 m ²)	5,00	m ²

Wohnfläche, gesamt	52,58	m ²
Kellerraum 2	6,22	m ²

Miete (kalt)	657,25	€
Betriebskosten-Vorauszahlung (BKV)* inkl. Heizkosten	152,48	€

Miete inkl. Vorausz.* 809,73 €

*ohne Wasser und Abwasser, ohne Strom,
ohne Kabel-TV und Telefon

Alle Maße sind Rohbaumaße!
Planungs- und ausführungsbedingte
Abweichungen vorbehalten!



Stand: 24.09.2019

Wohnhaus mit 11 Wohnungen
Behnsrade 8
21031 Hamburg-Lohbrügge

**EG Erdgeschoss
Wohnung 3**

4-Raum Wohnung:

Wohnen/Küche	28,32 m ²
Schlafen	17,74 m ²
Kind/Arbeiten/Ankleide	16,23 m ²
Arbeiten/ Universal	16,63 m ²
Diele	15,18 m ²
Bad B	9,59 m ²
Gäste-WC	3,28 m ²
Terrasse (13,83 m ²)	6,91 m ²

Wohnfläche, gesamt	113,88 m ²
Kellerraum 3	6,22 m ²

Miete (kalt)	1.309,62 €
Betriebskosten-Vorauszahlung (BKV)* inkl. Heizkosten	330,25 €

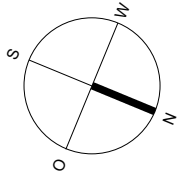
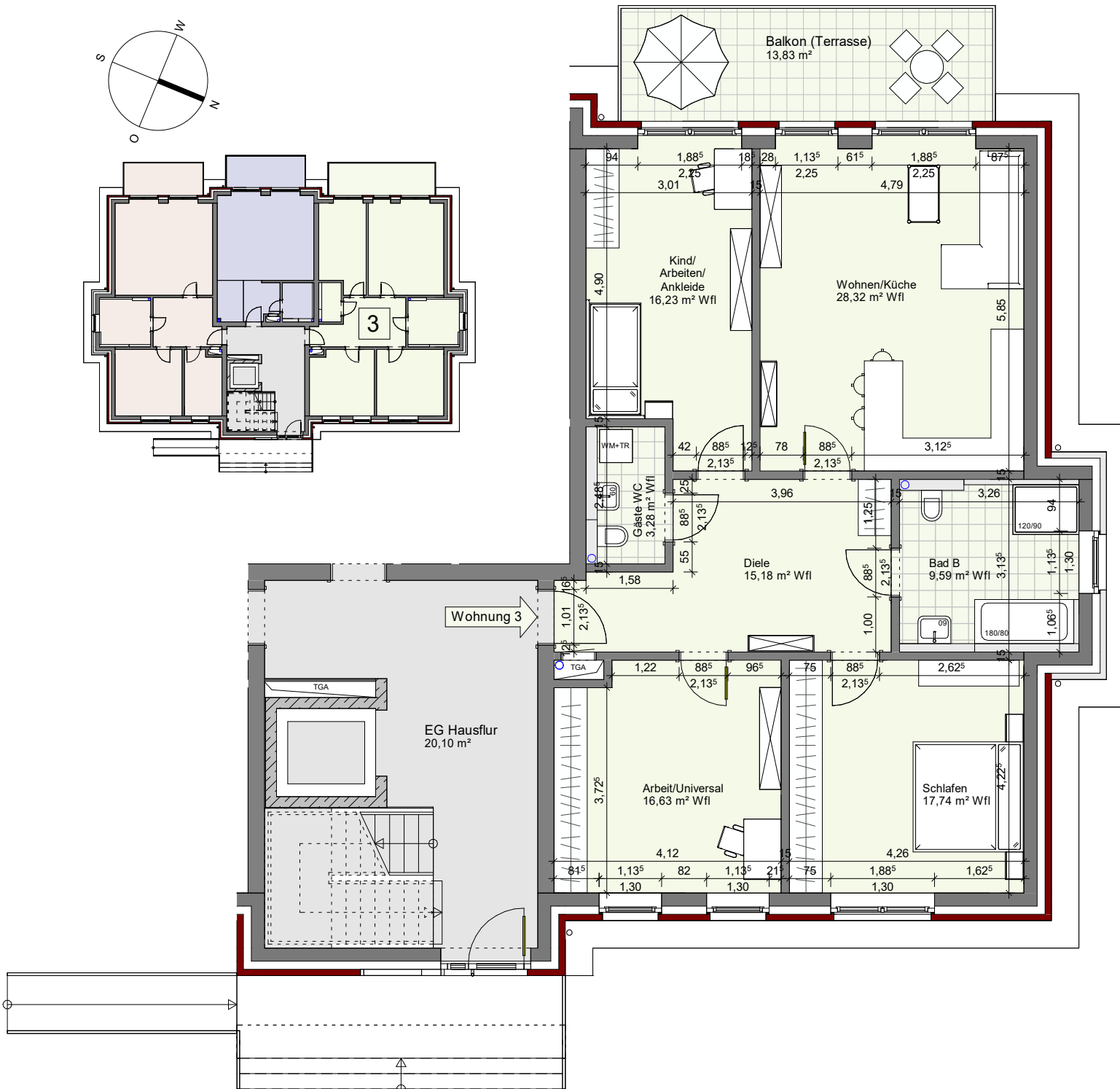
Miete inkl. Vorausz.* 1.639,87 €

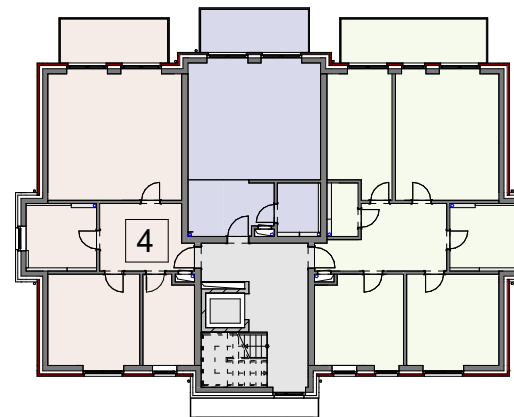
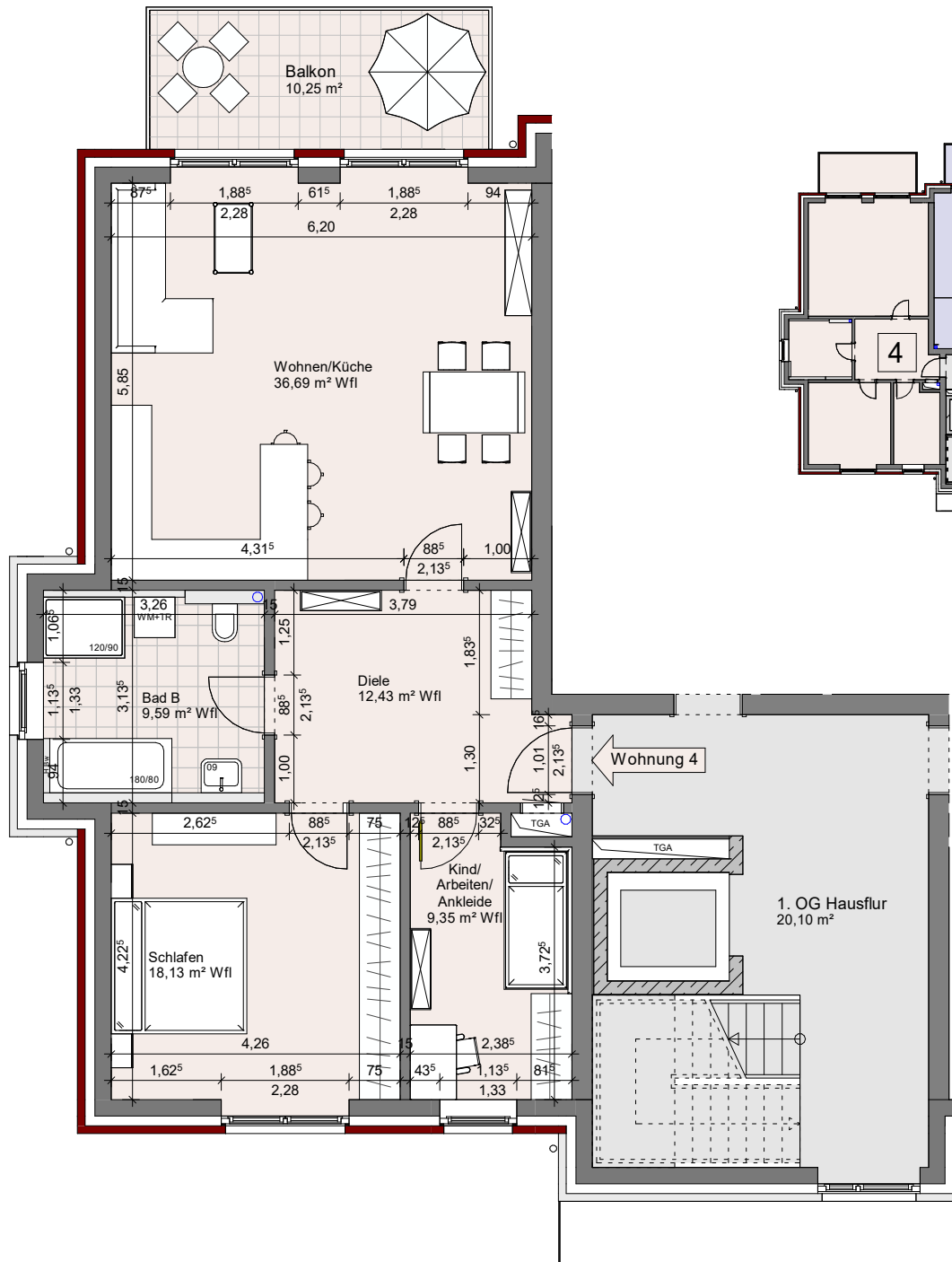
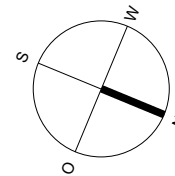
*ohne Wasser und Abwasser, ohne Strom,
ohne Kabel-TV und Telefon

Alle Maße sind Rohbaumaße!
Planungs- und ausführungsbedingte
Abweichungen vorbehalten!



Stand: 24.09.2019





Wohnhaus mit 11 Wohnungen
Behnsrade 8
21031 Hamburg-Lohbrügge

1. OG Obergeschoss Wohnung 4

3-Raum Wohnung:

Wohnen/ Küche	36,69	m ²
Schlafen	18,13	m ²
Kind/Arbeiten/Ankleide	9,35	m ²
Diele	12,43	m ²
Bad B	9,59	m ²
Balkon (10,25 m ²)	5,12	m ²

Wohnfläche, gesamt	91,31	m ²
Kellerraum 4	6,22	m ²

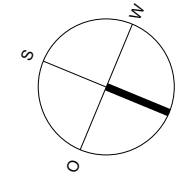
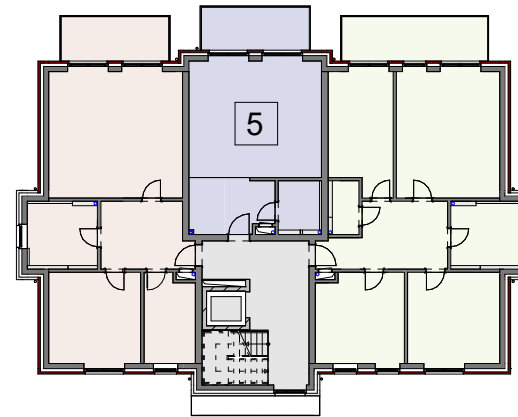
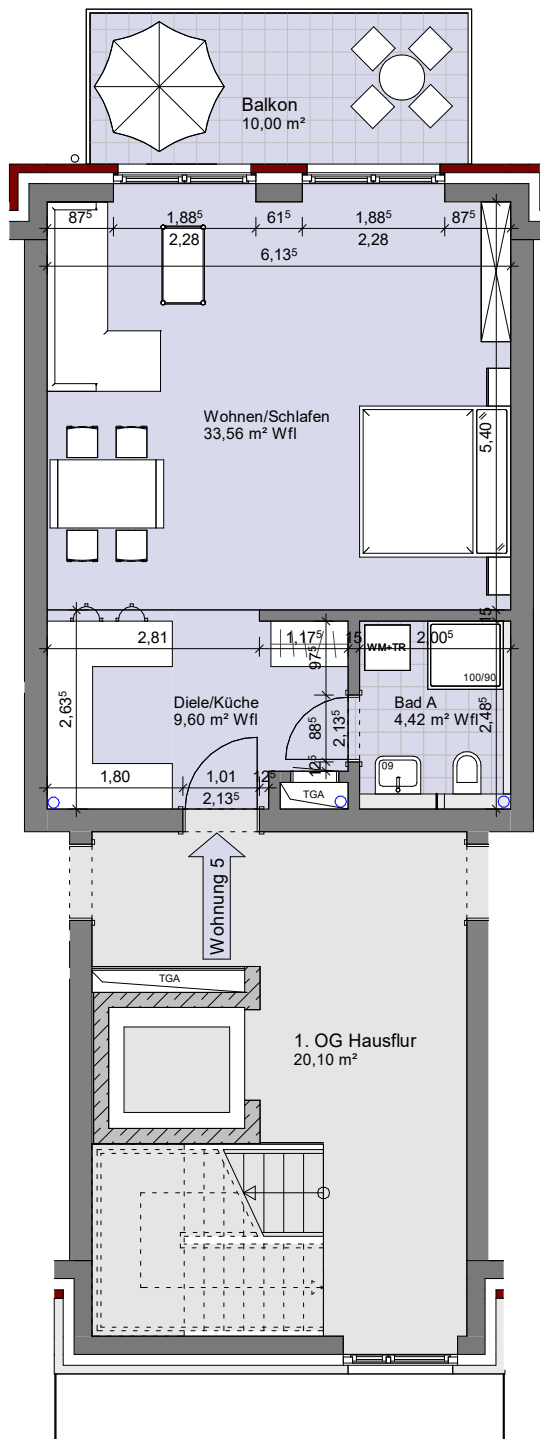
Miete (kalt)	958,76	€
Betriebskosten-Vorauszahlung (BKV)* inkl. Heizkosten	264,80	€

Miete inkl. Vorausz.* 1.223,56 €

*ohne Wasser und Abwasser, ohne Strom,
ohne Kabel-TV und Telefon

Alle Maße sind Rohbaumaße!
Planungs- und ausführungsbedingte
Abweichungen vorbehalten!





BIBO
Immobilien

BIBO
Stahlbetonbau GmbH

Wohnhaus mit 11 Wohnungen
Behnsrade 8
21031 Hamburg-Lohbrügge

1. OG Obergeschoss Wohnung 5

1-Raum Wohnung:

Wohnen/Schlafen	33,56	m ²
Diele/ Küche	9,60	m ²
Bad A	4,42	m ²
Balkon (10,00 m ²)	5,00	m ²

Wohnfläche, gesamt	52,58	m ²
Kellerraum 5	6,22	m ²

Miete (kalt)	630,96	€
Betriebskosten-Vorauszahlung (BKV)* inkl. Heizkosten	152,48	€

Miete inkl. Vorausz.* 783,44 €

*ohne Wasser und Abwasser, ohne Strom,
ohne Kabel-TV und Telefon

Alle Maße sind Rohbaumaße!
Planungs- und ausführungsbefindige
Abweichungen vorbehalten!



Stand: 24.09.2019

Wohnhaus mit 11 Wohnungen
Behnsrade 8
21031 Hamburg-Lohbrügge

**1. OG Obergeschoss
Wohnung 6**

4-Raum Wohnung:

Wohnen/Küche	28,32 m ²
Schlafen	18,13 m ²
Kind/Arbeiten/Ankleide	16,23 m ²
Arbeiten/Universal	16,86 m ²
Diele	15,18 m ²
Bad B	9,59 m ²
Gäste-WC	3,28 m ²
Balkon (13,83 m ²)	6,91 m ²

Wohnfläche, gesamt	114,50 m ²
Kellerraum 6	6,22 m ²

Miete (kalt)	1.202,25 €
Betriebskosten-Vorauszahlung (BKV)* inkl. Heizkosten	332,05 €

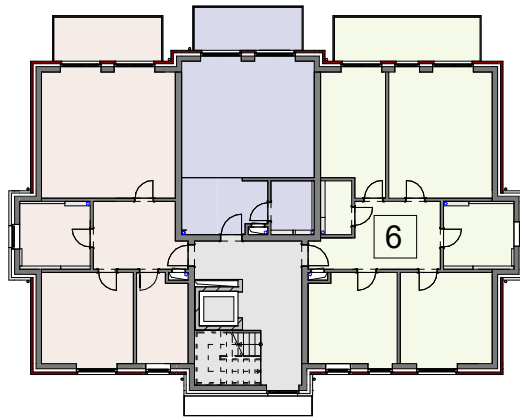
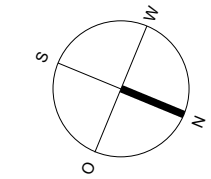
Miete inkl. Vorausz.* 1.534,30 €

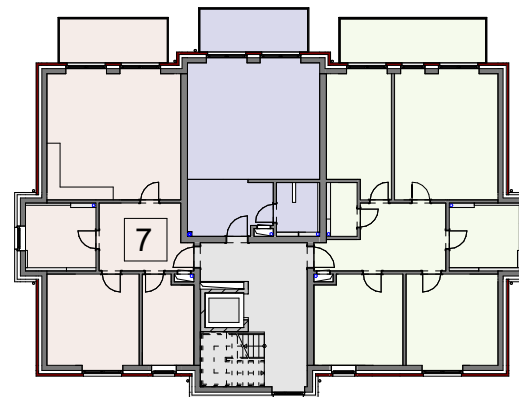
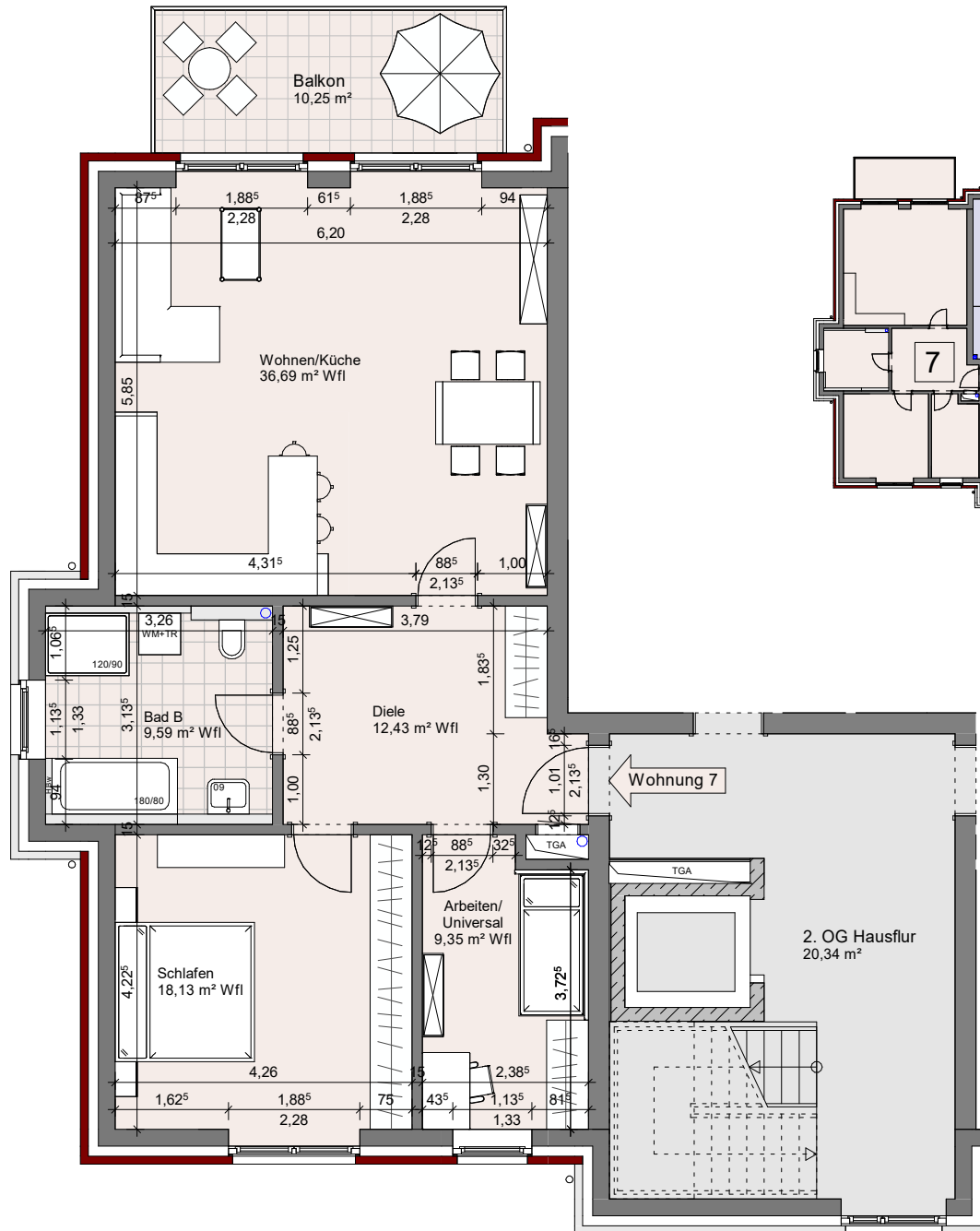
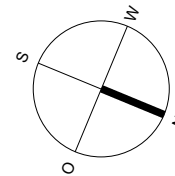
*ohne Wasser und Abwasser, ohne Strom,
ohne Kabel-TV und Telefon

Alle Maße sind Rohbaumaße!
Planungs- und ausführungsbedingte
Abweichungen vorbehalten!



Stand: 24.09.2019





Wohnhaus mit 11 Wohnungen
Behnsrade 8
21031 Hamburg-Lohbrügge

2. OG Obergeschoss Wohnung 7

3-Raum Wohnung:

Wohnen/ Küche	36,69	m ²
Schlafen	18,13	m ²
Kind/Arbeiten/Ankleide	9,35	m ²
Diele	12,43	m ²
Bad B	9,59	m ²
Balkon (10,25 m ²)	5,12	m ²

Wohnfläche, gesamt	91,31	m ²
Kellerraum 7	6,22	m ²

Miete (kalt)	958,76	€
Betriebskosten-Vorauszahlung (BKV)* inkl. Heizkosten	264,80	€

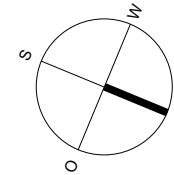
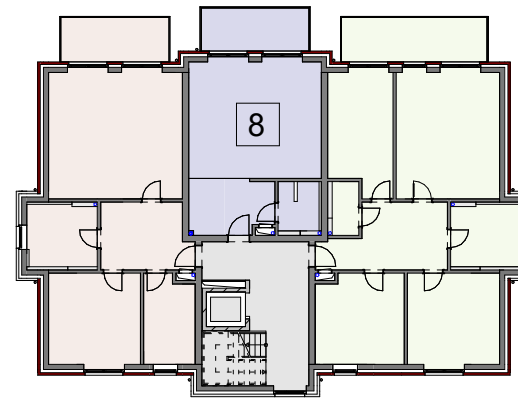
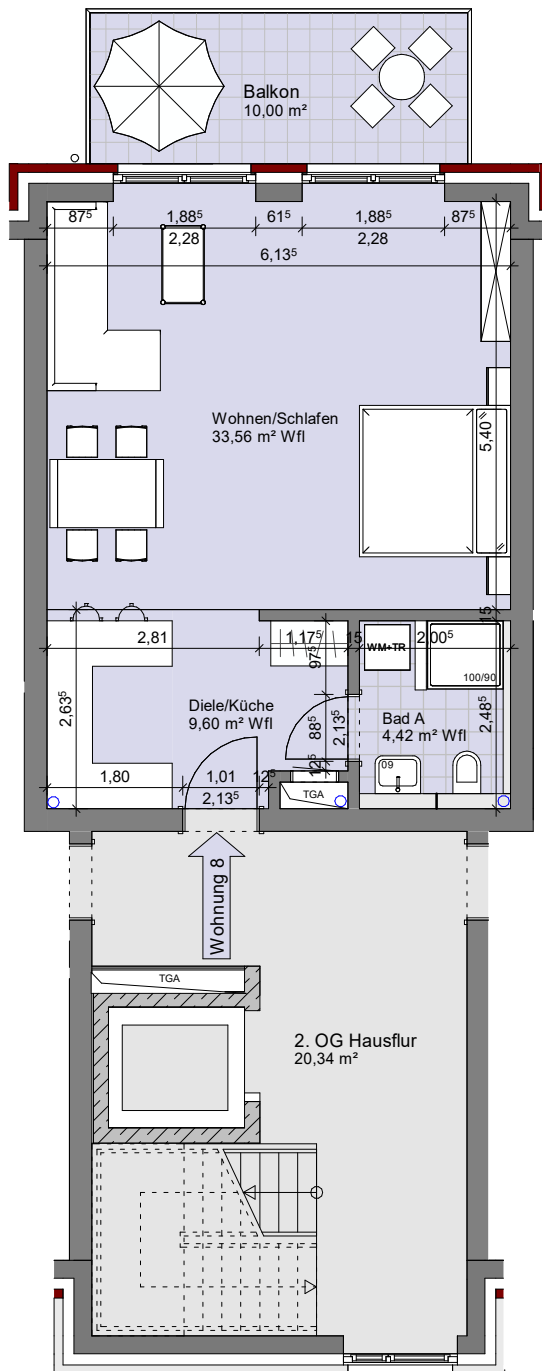
Miete inkl. Vorausz.* 1.223,56 €

*ohne Wasser und Abwasser, ohne Strom,
ohne Kabel-TV und Telefon

Alle Maße sind Rohbaumaße!
Planungs- und ausführungsbedingte
Abweichungen vorbehalten!



Stand: 24.09.2019



BIBO
Immobilien

BIBO
Stahlbetonbau GmbH

Wohnhaus mit 11 Wohnungen
Behnrade 8
21031 Hamburg-Lohbrügge

2. OG Obergeschoss Wohnung 8

1-Raum Wohnung:

Wohnen/Schlafen	33,56	m ²
Diele/ Küche	9,60	m ²
Bad A	4,42	m ²
Balkon (10,00 m ²)	5,00	m ²

Wohnfläche, gesamt	52,58	m ²
Kellerraum 8	6,22	m ²

Miete (kalt)	630,96	€
Betriebskosten-Vorauszahlung (BKV)* inkl. Heizkosten	152,48	€

Miete inkl. Vorausz.* 783,44 €

*ohne Wasser und Abwasser, ohne Strom,
ohne Kabel-TV und Telefon

Alle Maße sind Rohbaumaße!
Planungs- und ausführungsbedingte
Abweichungen vorbehalten!



Stand: 24.09.2019

Wohnhaus mit 11 Wohnungen
Behnsrade 8
21031 Hamburg-Lohbrügge

**2. OG Obergeschoss
Wohnung 9**

4-Raum Wohnung:

Wohnen/Küche	28,32 m ²
Schlafen	18,13 m ²
Kind/Arbeiten/Ankleide	16,23 m ²
Arbeiten/Universal	16,86 m ²
Diele	15,18 m ²
Bad B	9,59 m ²
Gäste-WC	3,28 m ²
Balkon (13,83 m ²)	6,91 m ²

Wohnfläche, gesamt	114,50 m ²
Kellerraum 9	6,19 m ²

Miete (kalt)	1.202,25 €
Betriebskosten-Vorauszahlung (BKV)* inkl. Heizkosten	332,05 €

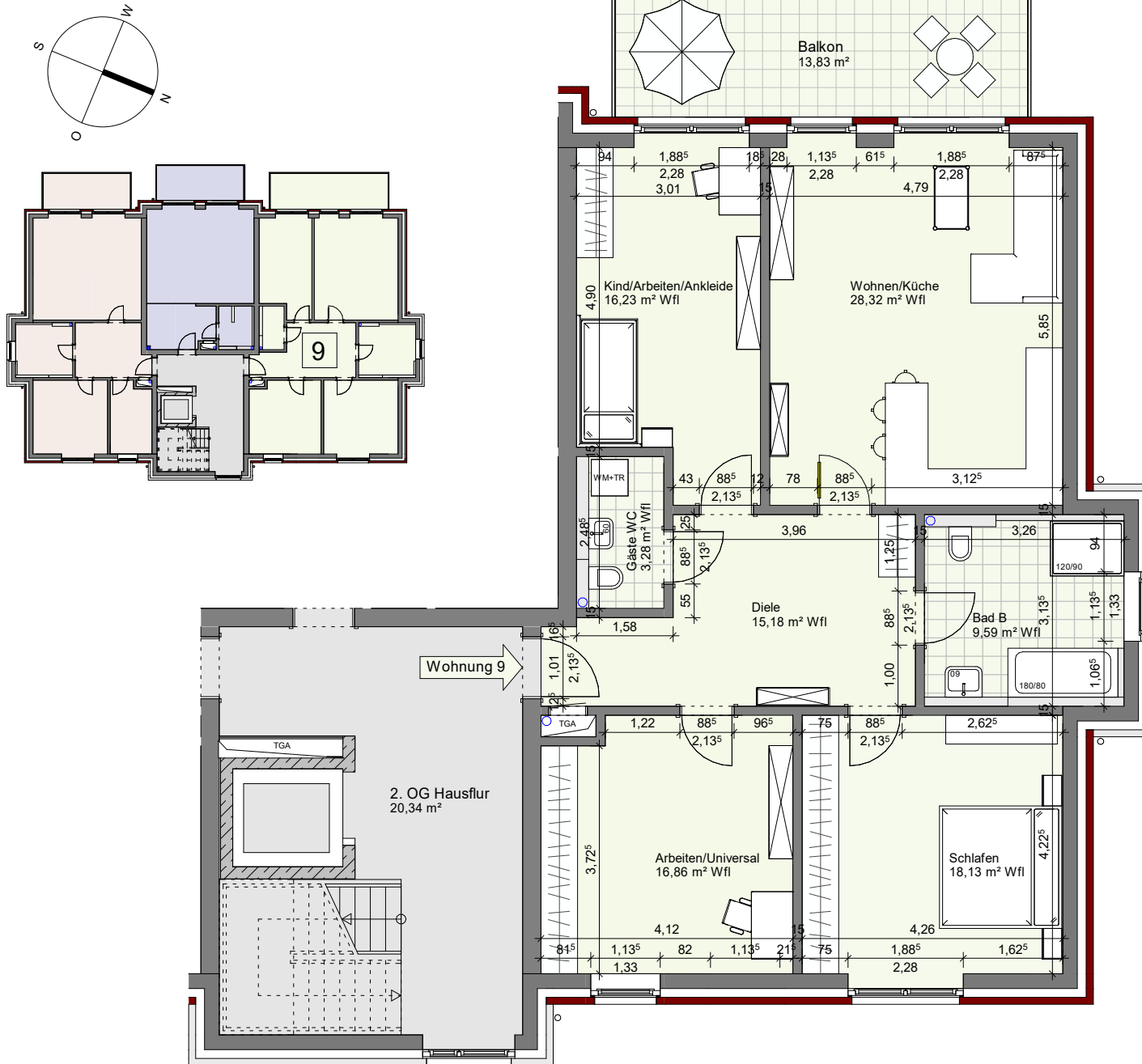
Miete inkl. Vorausz.* 1.534,30 €

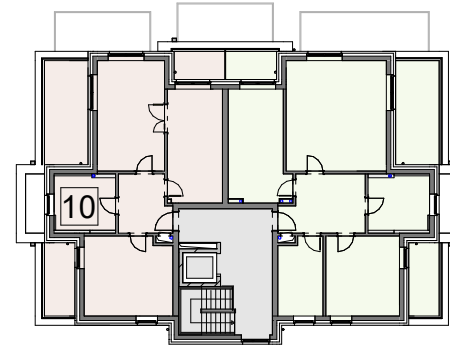
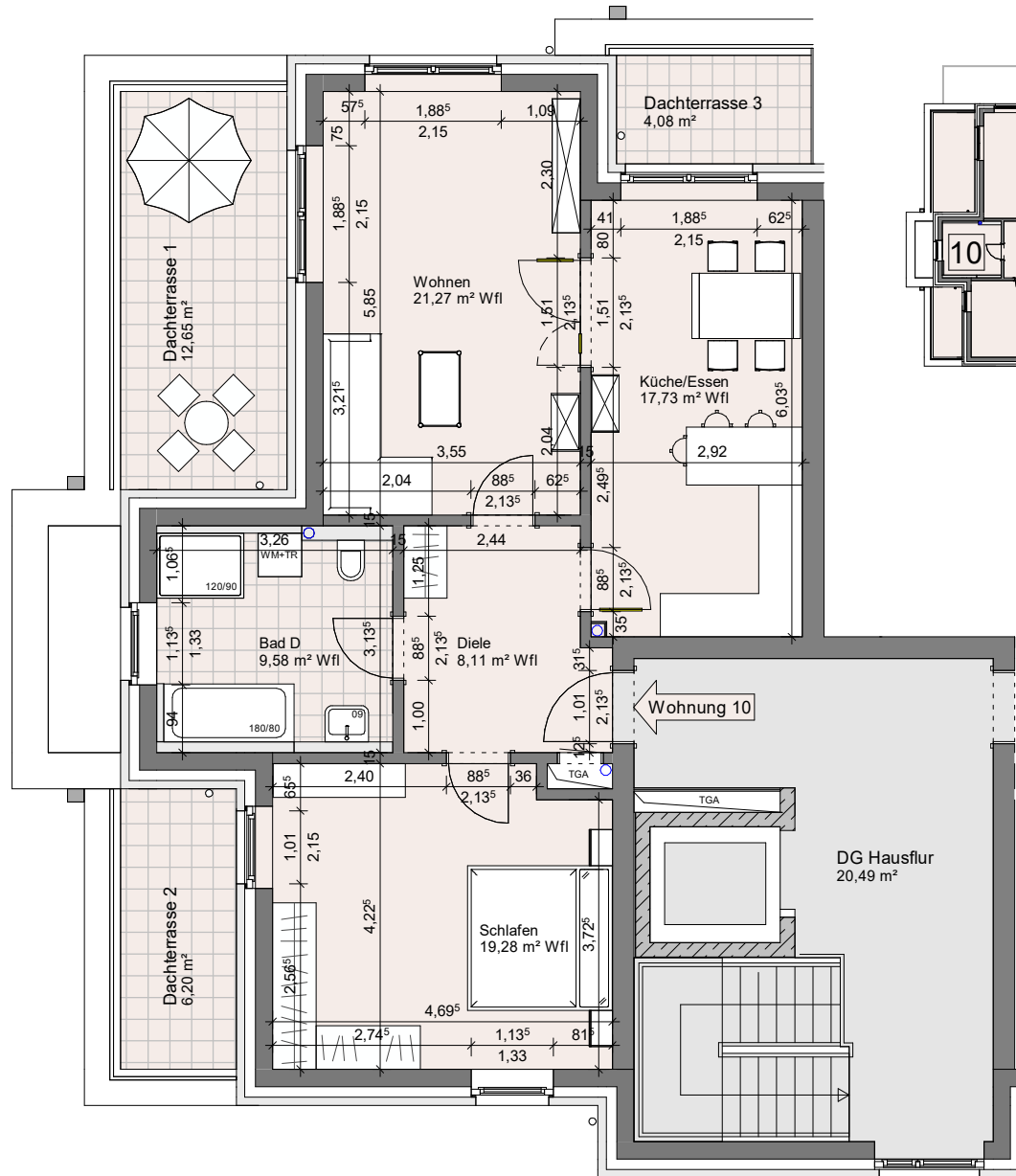
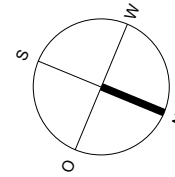
*ohne Wasser und Abwasser, ohne Strom,
ohne Kabel-TV und Telefon

Alle Maße sind Rohbaumaße!
Planungs- und ausführungsbedingte
Abweichungen vorbehalten!



Stand: 24.09.2019





BIBO
Immobilien

BIBO
Stahlbetonbau GmbH

Wohnhaus mit 11 Wohnungen
Behnsrade 8
21031 Hamburg-Lohbrügge

DG Obergeschoss Wohnung 10

3-Raum Wohnung:

Wohnen	21,27	m ²
Schlafen	19,28	m ²
Küche/Essen	17,73	m ²
Diele	8,11	m ²
Bad D	9,58	m ²
Terrasse 1 (12,65 m ²)	6,32	m ²
Terrasse 2 (6,20 m ²)	3,10	m ²
Terrasse 3 (4,08 m ²)	2,04	m ²

Wohnfläche, gesamt	87,43	m ²
Kellerraum 10	6,07	m ²
Miete (kalt)	1.092,88	€
Betriebskosten-Vorauszahlung (BKV)* inkl. Heizkosten	253,55	€

Miete inkl. Vorausz.* 1.346,43 €

*ohne Wasser und Abwasser, ohne Strom,
ohne Kabel-TV und Telefon

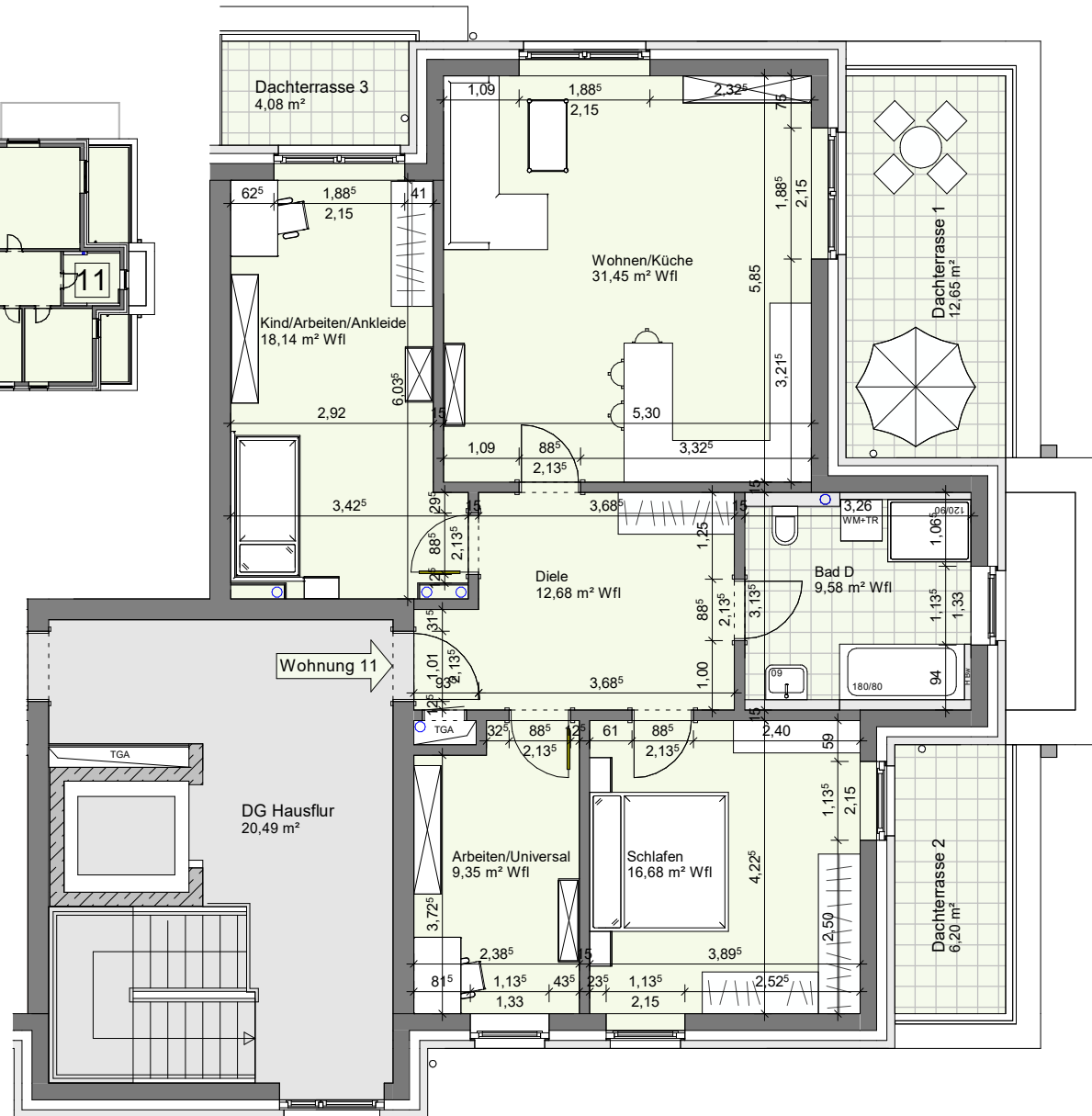
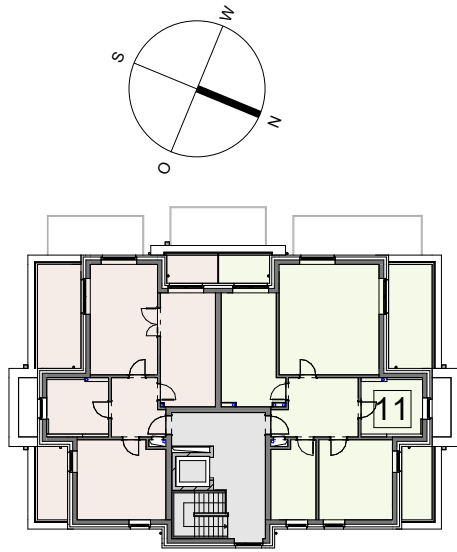
Alle Maße sind Rohbaumaße!
Planungs- und ausführungsbedingte
Abweichungen vorbehalten!



Stand: 24.09.2019

Wohnhaus mit 11 Wohnungen
Behnsrade 8
21031 Hamburg-Lohbrügge

**DG Obergeschoss
Wohnung 11**



4-Raum Wohnung:

Wohnen/Küche	31,45 m ²
Schlafen	16,68 m ²
Kind/Arbeiten/Ankleide	18,14 m ²
Arbeiten/Universal	9,35 m ²
Diele	12,68 m ²
Bad D	9,58 m ²
Terrasse 1 (12,65 m ²)	6,32 m ²
Terrasse 2 (6,20 m ²)	3,10 m ²
Terrasse 3 (4,08 m ²)	2,04 m ²

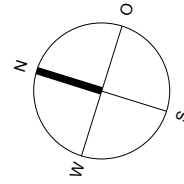
Wohnfläche, gesamt	109,34 m ²
Kellerraum 11	7,65 m ²
Miete (kalt)	1.366,75 €
Betriebskosten-Vorauszahlung (BKV)* inkl. Heizkosten	317,09 €

Miete inkl. Vorausz.* 1.683,84 €

*ohne Wasser und Abwasser, ohne Strom,
ohne Kabel-TV und Telefon

Alle Maße sind Rohbaumaße!
Planungs- und ausführungsbedingte
Abweichungen vorbehalten!



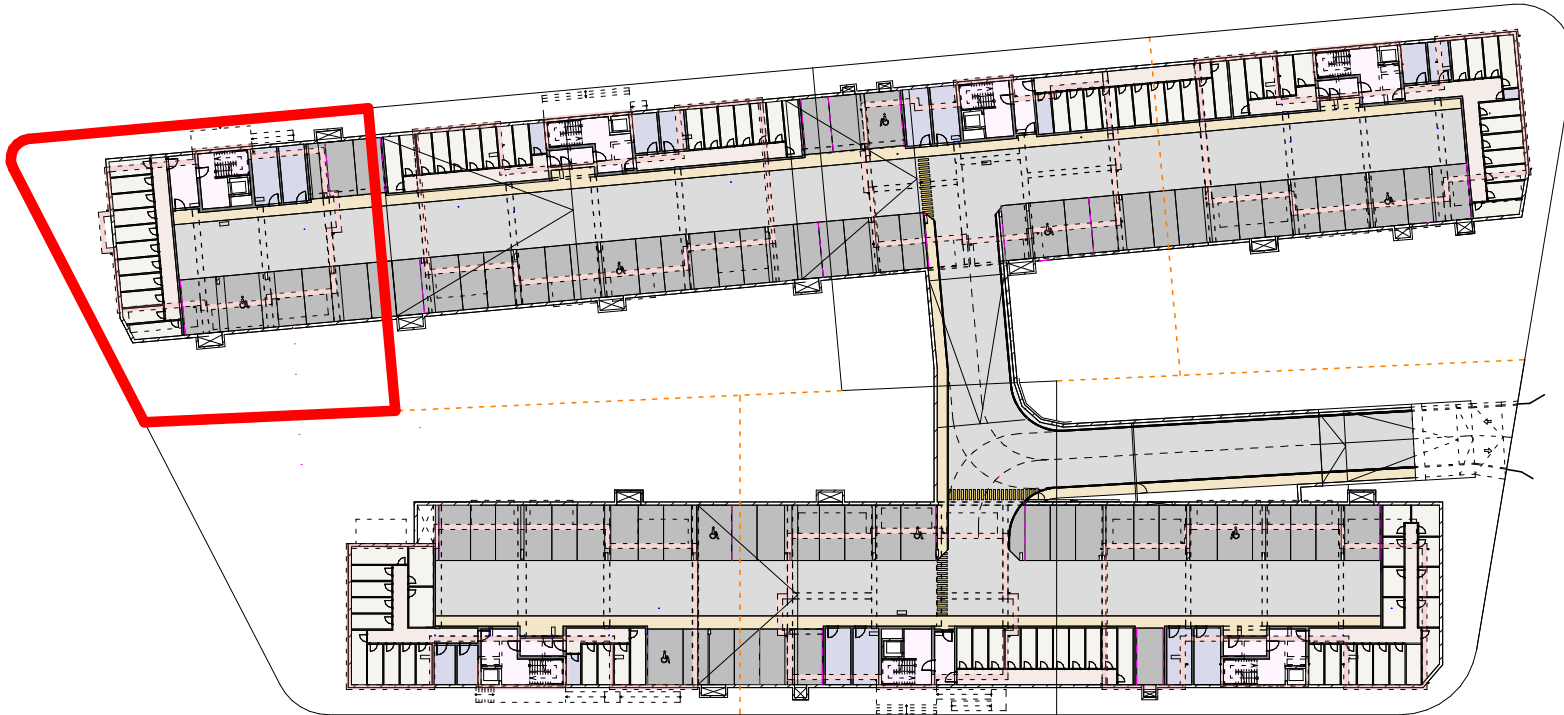


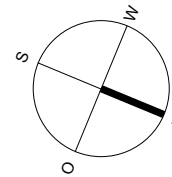
BIBO
Immobilien

BIBO
Stahlbetonbau GmbH

Wohnhaus mit 11 Wohnungen
Behnsrade 8
21031 Hamburg-Lohbrügge

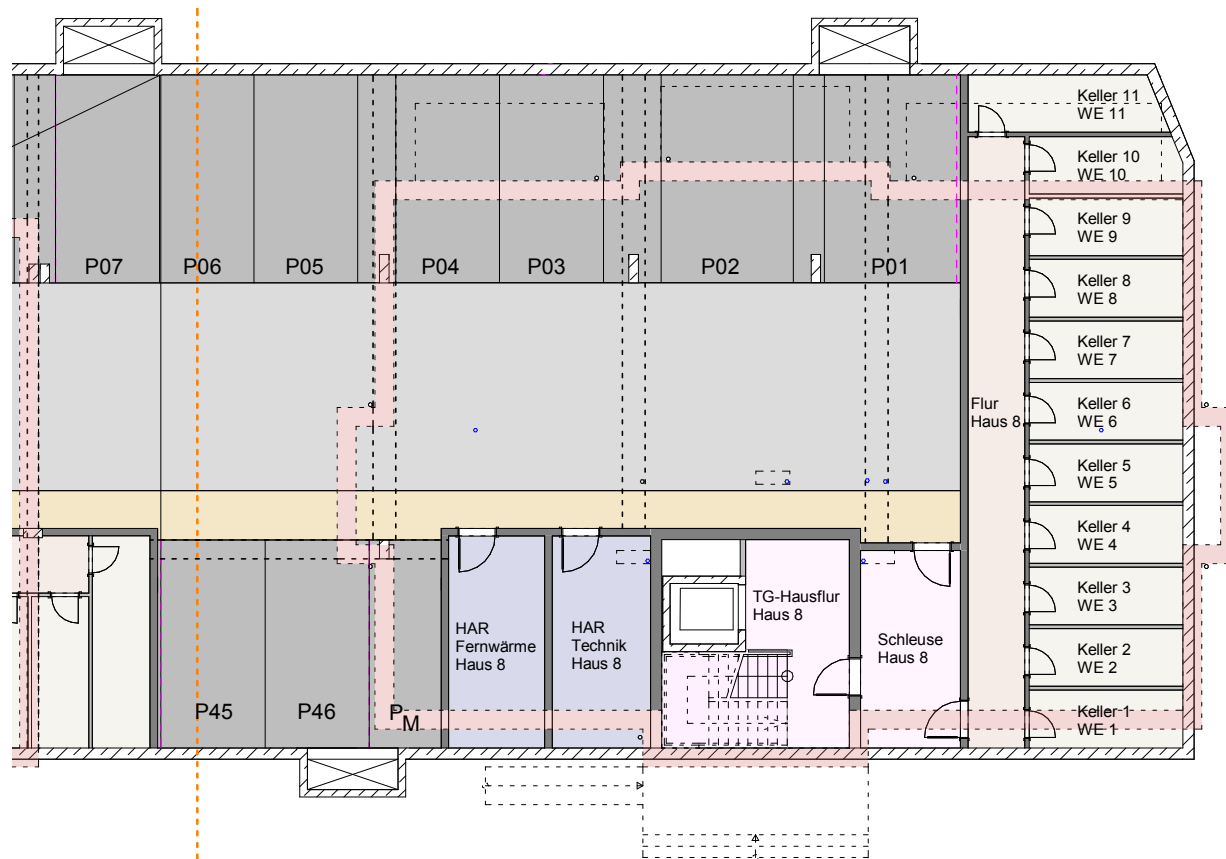
Tiefgarage Übersicht Haus 8





Wohnhaus mit 11 Wohnungen
Behnsrade 8
21031 Hamburg-Lohbrügge

**Tiefgarage mit
Kellerräumen H8**



Kellerräume Haus 8:

Keller 1, WE1	6,22 m ²
Keller 2, WE2	6,22 m ²
Keller 3, WE3	6,22 m ²
Keller 4, WE4	6,22 m ²
Keller 5, WE5	6,22 m ²
Keller 6, WE6	6,22 m ²
Keller 7, WE7	6,22 m ²
Keller 8, WE8	6,22 m ²
Keller 9, WE9	6,19 m ²
Keller 10, WE10	6,07 m ²
Keller 11, WE11	7,65 m ²

TG-Stellplätze	Mietpreis
je TG-Stellplatz	75 €

