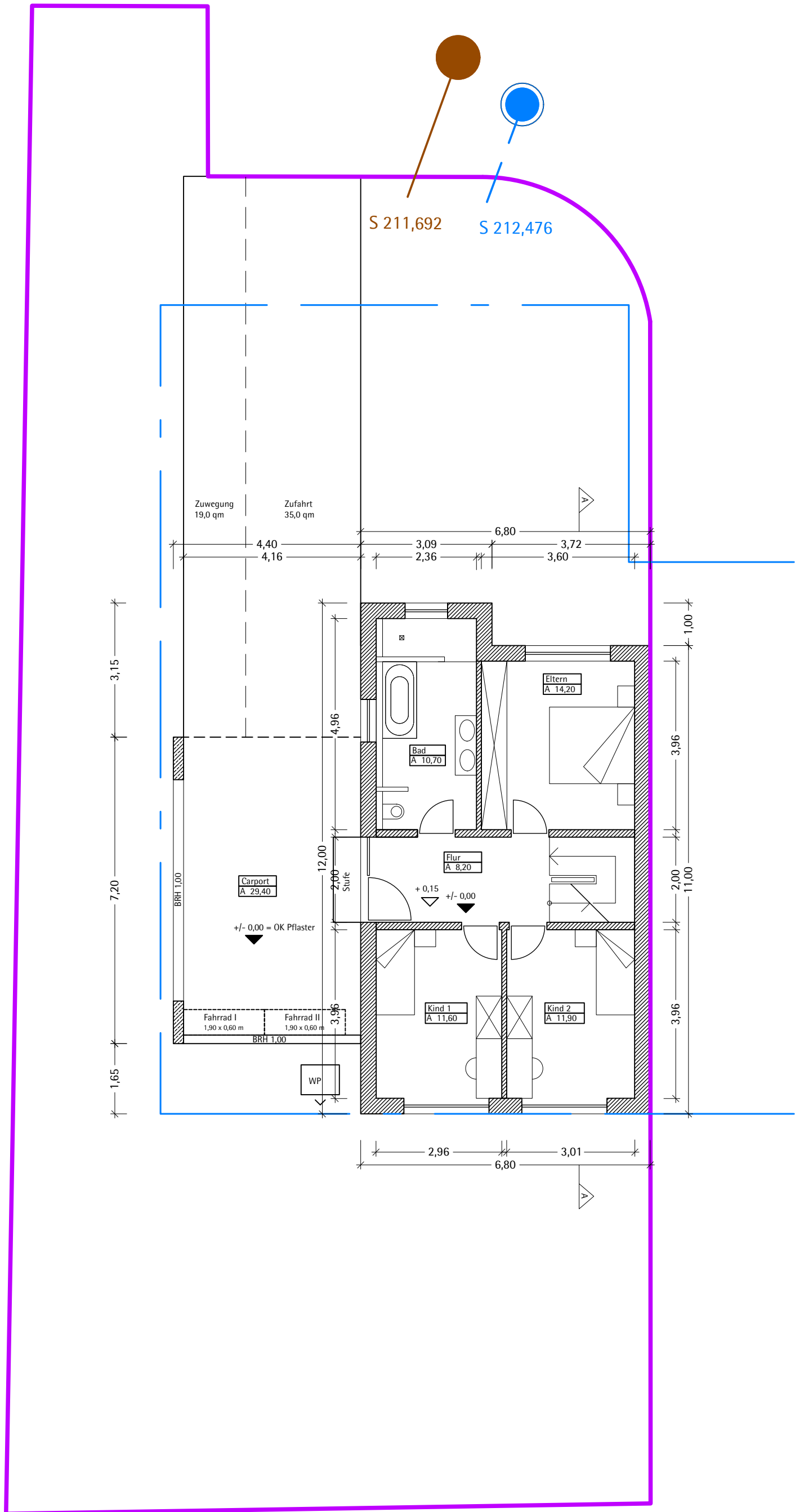
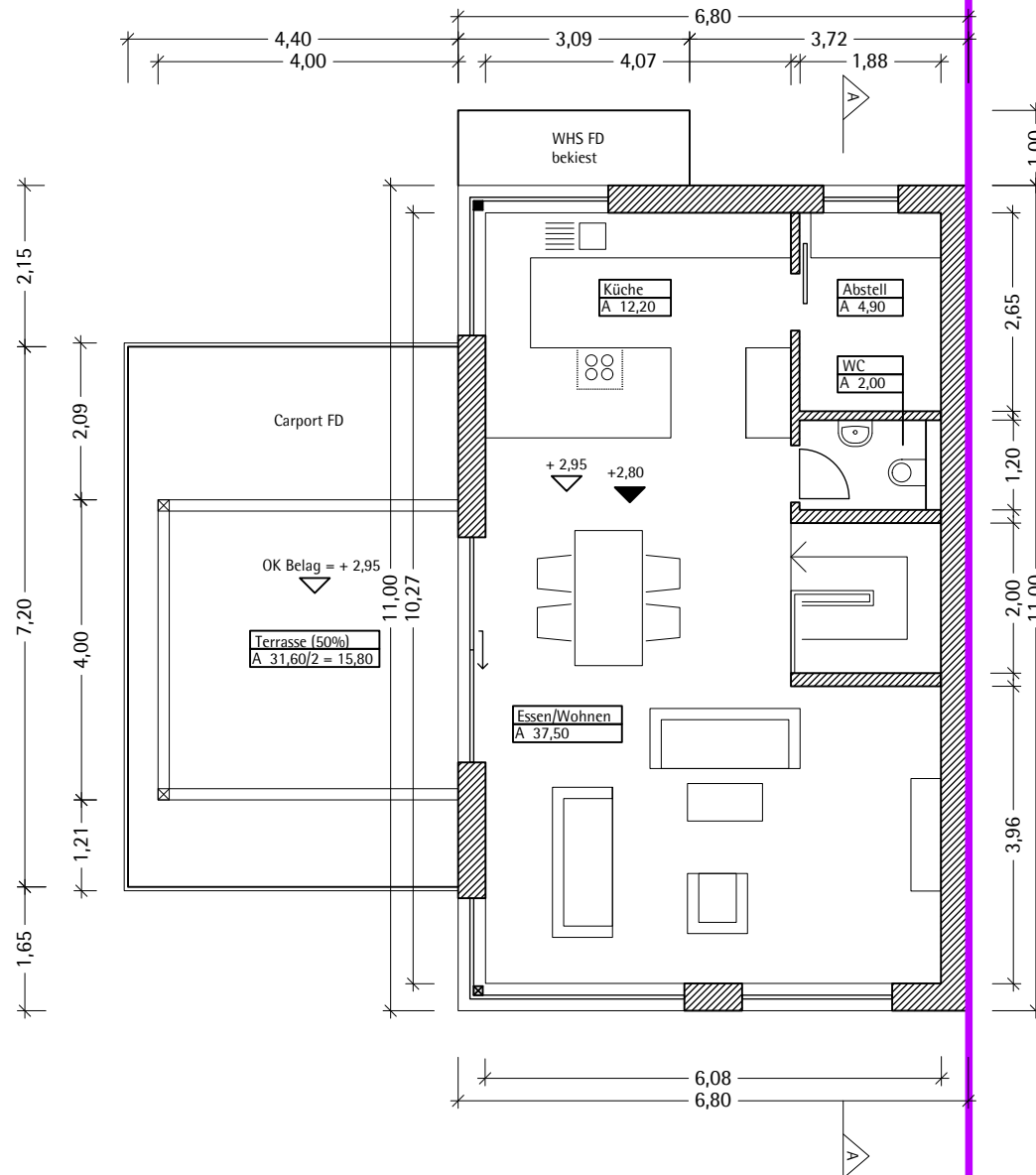


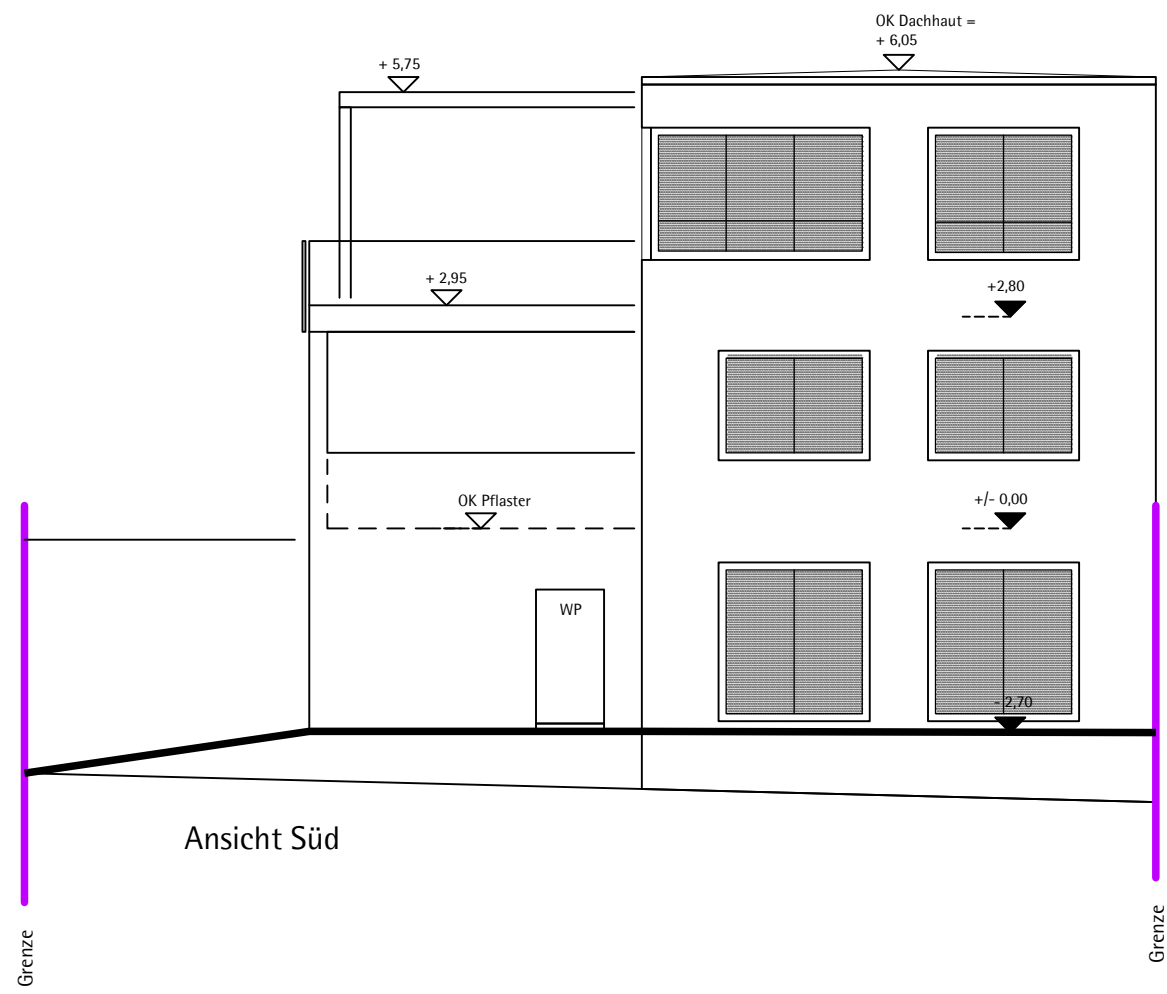
1	PLAN-NR.	BAUANTRAG	DATUM	30.08.2021	ANSPRECHPARTNER	T. Mathis	BAUHERR	Bauunternehmen A. Himmelsbach Regelsbach 1b 77978 Schuttertal T.: 07823-96796	PLANUNG	MATHIS + JÄGLE Architekten PartGmBB
	PROJEKT	A 911 Kettenhäuser_8, Lahr	MASSTAB	1 : 100	GEZEICHNET	RP				Untere Hauptstr. 33 77971 Kippenheim T (07825) 63996 0 F (07825) 63996 10 E-mail info@mathis-jaegle.de
	PLANBEZEICHNUNG	Grundriss Untergeschoss	INDEX	a						



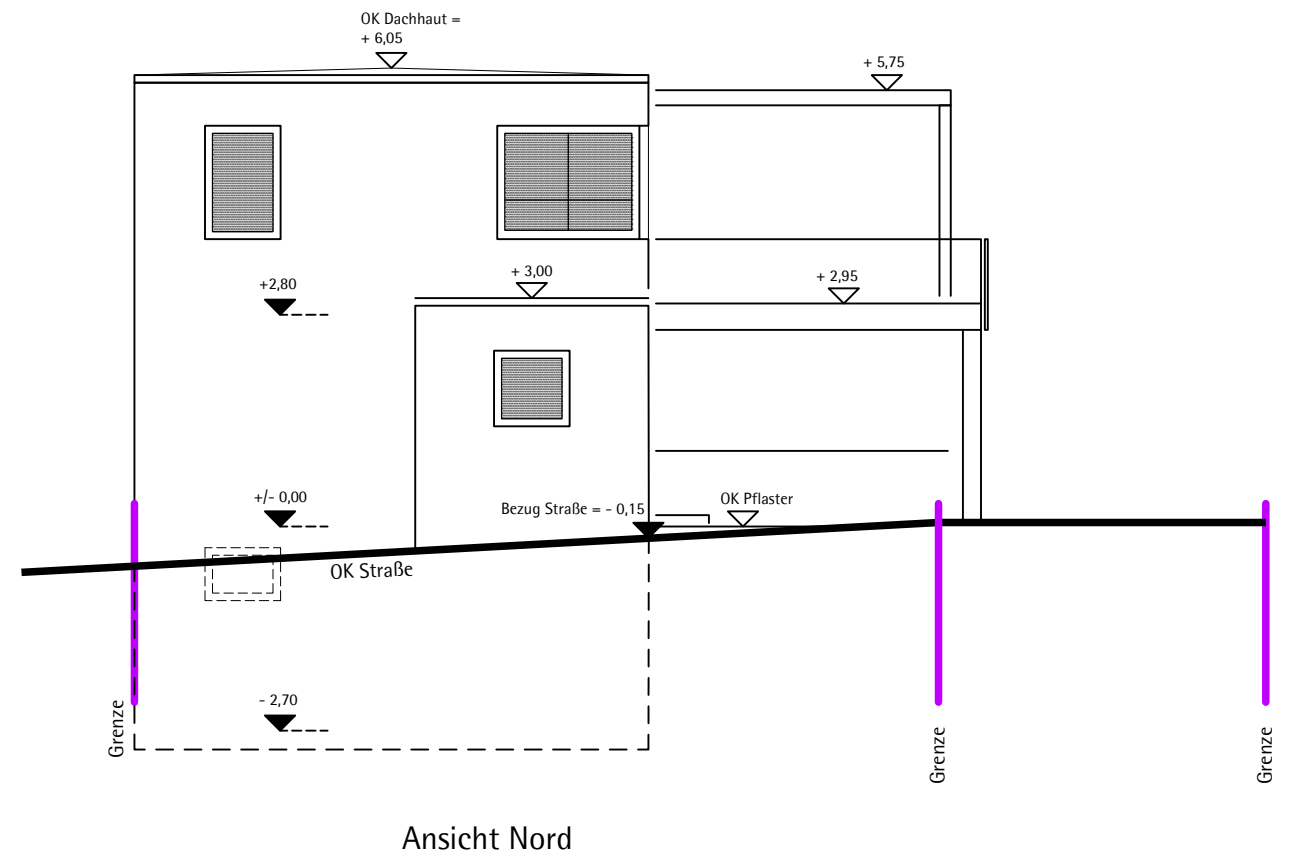
2	PLAN-NR.	PLANUNGSSTAND BAUANTRAG	DATUM 30.08.2021	ANSPRECHPARTNER T. Mathis	BAUHERR Bauunternehmen A. Himmelsbach Regelsbach 1b 77978 Schuttertal T.: 07823-96796	PLANUNG MATHIS + JÄGLE Architekten PartGmbH Untere Hauptstr. 33 77971 Kippenheim T (07825) 63996 0 F (07825) 63996 10 E-mail info@mathis-jaegle.de
	PROJEKT	A 911 Kettenhäuser_8, Lahr	MASSTAB 1 : 100	GEZEICHNET RP		
	PLANBEZEICHNUNG	Grundriss Erdgeschoss	INDEX a			



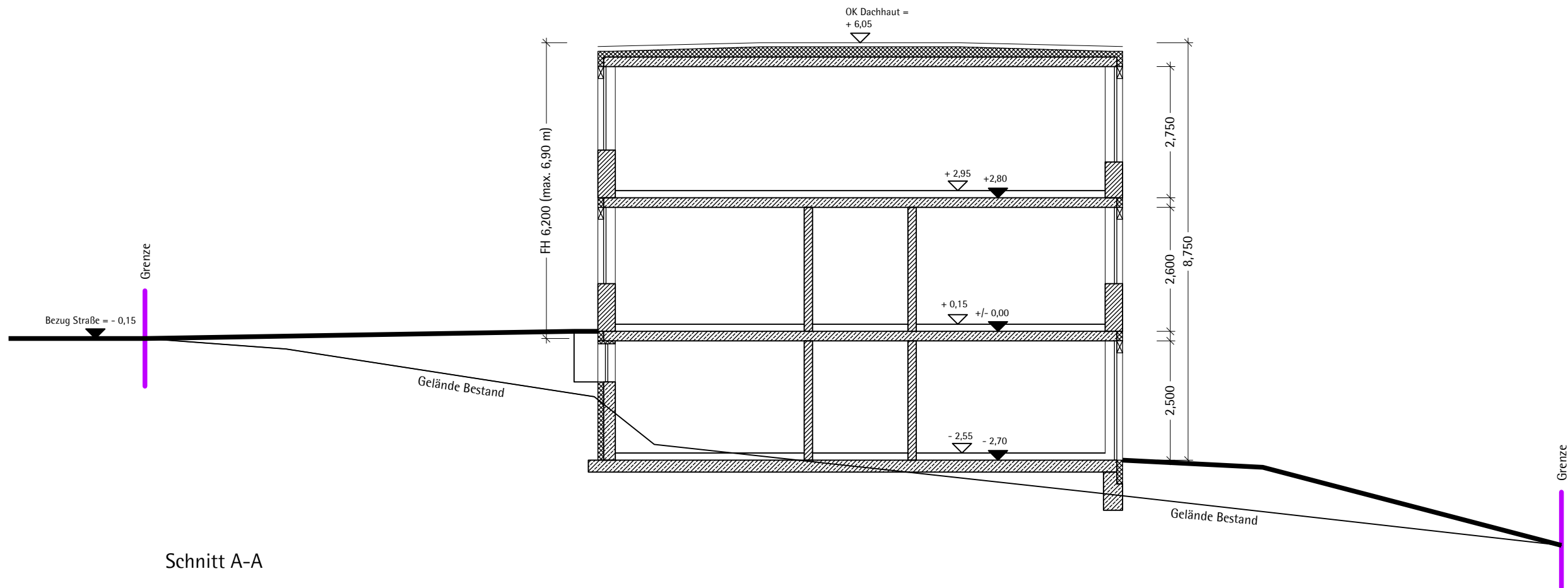
PLAN-NR. 3	PLANUNGSSTAND BAUANTRAG	DATUM 30.08.2021	ANSPRECHPARTNER T. Mathis	BAUHERR Bauunternehmen A. Himmelsbach Regelsbach 1b 77978 Schuttertal T.: 07823-96796	PLANUNG MATHIS + JÄGLE Architekten PartGmbH Untere Hauptstr. 33 77971 Kippenheim T (07825) 63996 0 F (07825) 63996 10 E-mail info@mathis-jaegle.de
	PROJEKT A 911 Kettenhäuser_8, Lahr	MASSTAB 1 : 100	GEZEICHNET RP		
	PLANBEZEICHNUNG Grundriss Obergeschoss	INDEX a			



Ansicht Süd



Ansicht Nord



Schnitt A-A

MATHIS + JÄGLE Architekten
PartGmbH
Untere Hauptstr. 33 77971 Kippenheim
T (07825) 63996 0 F (07825) 63996 10
E-mail info@mathis-jaegle.de

Bauunternehmer A. Himmelsbach
Regelsbach 1b
77978 Schuttertal
T.: 07823-96796

ANSPRECHPARTNER
T. Mathis

30.08.2021

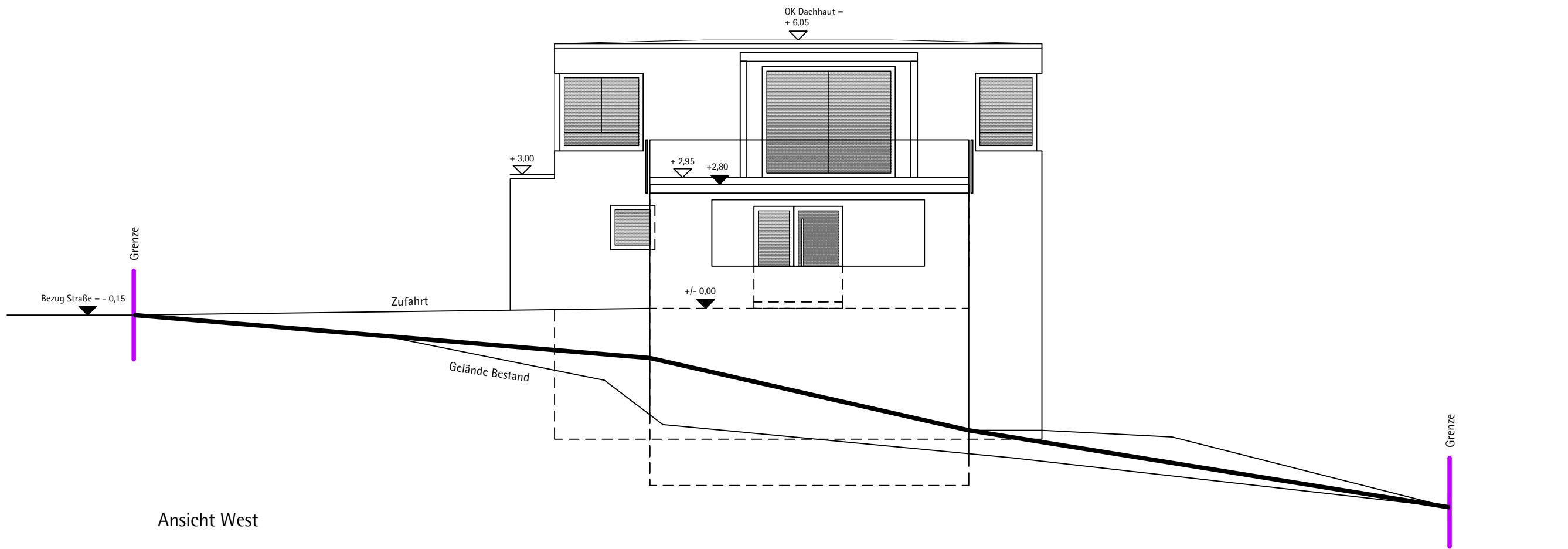
MASSSTAB
1 : 100

INDEX
a

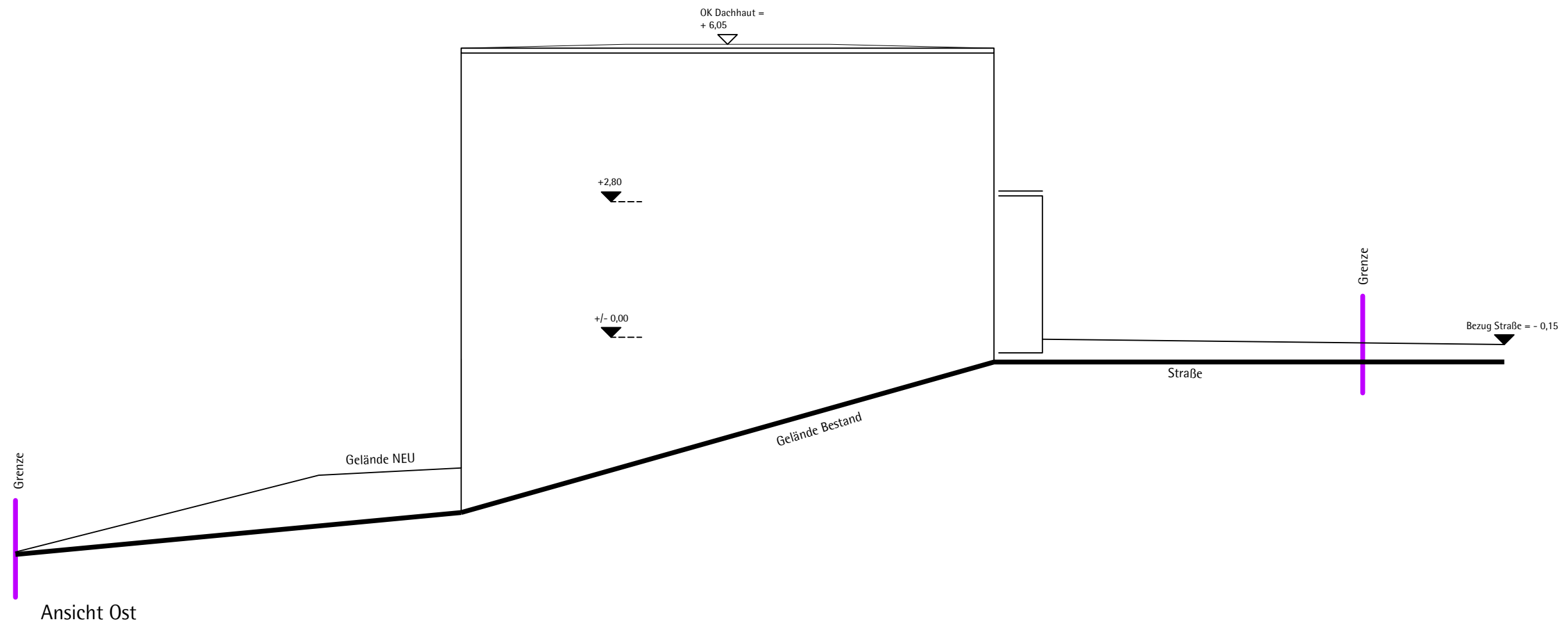
PLANUNGSSTADIUM
BAUANTRAG

PROJEKT
A 911 Kettenhäuser_8, Lahr

PLANBEZEICHNUNG
Schnitt und Ansichten



Ansicht West



Ansicht Ost

5	PLANSTAND BAUANTRAG PROJEKT A 911 Kettenhäuser_8, Lahr PLANBEZEICHNUNG Ansichten	DATUM 30.08.2021 MASSSTAB 1 : 100 INDEX a	ANSPRECHPARTNER T. Mathis GEZEICHNET RP	BAUHERR Bauunternehmen A. Himmelsbach Regelsbach 1b 77978 Schuttertal T.: 07823-96796	PLANUNG MATHIS + JÄGLE Architekten PartGmbB Untere Hauptstr. 33 77971 Kippenheim T (07825) 63996 0 F (07825) 63996 10 E-mail info@mathis-jaegle.de
----------	--	--	--	---	--