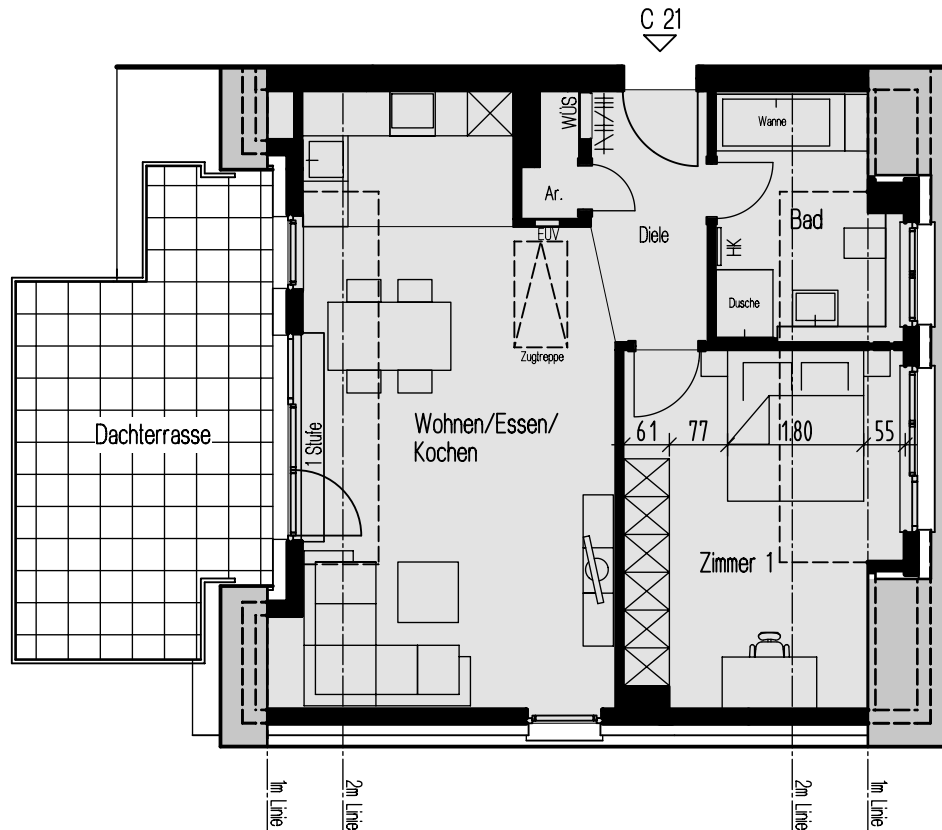


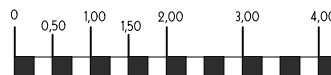


MOSBACH-GÄRTEN

Wiesbaden - Biebrich, Haus C
Dachgeschoss / 2 - Zimmerwohnung mit Dachterrasse

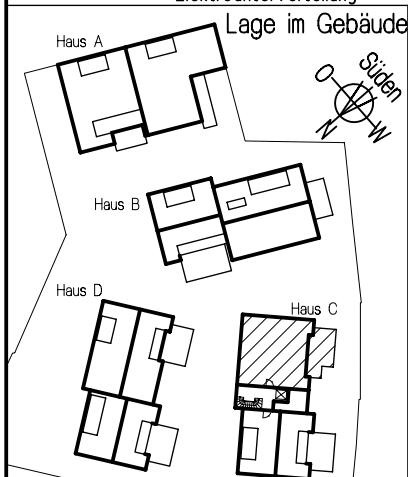
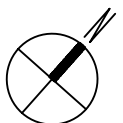


- = abgehängter Deckenbereich
- = sichtbare Deckenkanten
- = Heizkörper / Handtuch-Heizkörper (unmaßstäblich)
- = Wärmeübergabestation/(unmaßstäblich) Elektroumverteilung



Maßstab 1:100 - A 1.125c

Möblierungsplan



Wohnung C21
Wohn- & Nutzfläche nach WoFl V
(Balkone, Terrassen 50%) Grundfläche

Wohnen/Essen/Kochen	31,01 m ²	
Zimmer 1	15,51 m ²	
Diele	4,74 m ²	
Bad	6,85 m ²	
Ar.	1,23 m ²	
Dachterrasse	9,45 m ²	18,90 m ²
Spitzboden		33,62 m ²

Wohnfläche gesamt = 68,79 m²

wohnbau hess
50 Jahre - seit 1971
hier wohnen Sie richtig

Beratung und Verkauf:
TRIGA Grundbesitz GmbH
Hasengartenstr. 20, 65189 Wiesbaden

Telefon: 0611/77837-0
Telefax: 0611/77837-77

info@triga-online.de
www.triga-online.de

