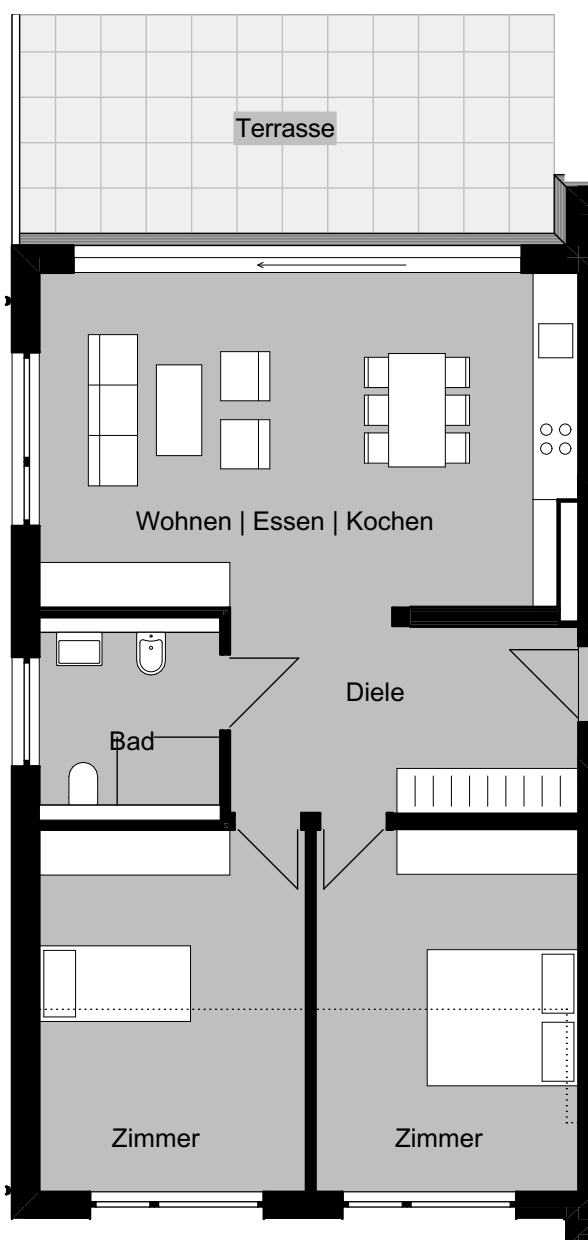


# Wohnung 6 – OG 2

3 - Zimmer-Wohnung . ca. 93 m<sup>2</sup>



## Wohnfläche

berechnet nach WoFIV

Anrechnung von Terrassen zu 50%

Wohnen   Essen   Kochen	31,54
Zimmer	16,57
Zimmer	16,81
Bad	5,45
Diele	11,34
Terrasse	11,65

**93,36 m<sup>2</sup>**

Raumhöhe: ca. 2,45 m

Grundlage für die Flächenermittlung sind die voraussichtlichen Abmessungen der Fertig-Oberflächen. Geringfügige Abweichungen bei den endgültigen Raumflächen sind daher möglich.