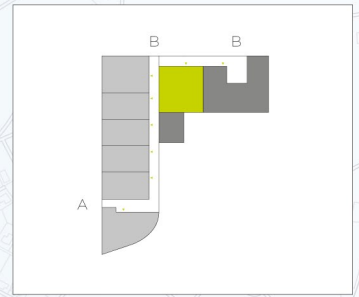


Wohnflächen

Wohnen/Essen/Kochen	ca. 33,01 m ²
Schlafen	ca. 19,79 m ²
Diele	ca. 3,59 m ²
Dusche/WC	ca. 9,95 m ²
Loggia*	ca. 3,86 m ²
Gesamt	ca. 70,20 m²

* Gartenterrassen, Balkone und Loggien sind zu 50% und Dachterrassen zu 25% ihrer Nutzfläche berechnet.



Legende

HKV/ELT UV	Heizkreisverteiler, Elektronunterverteiler
RR	Regenrohr
SNR	Sondernutzungsrecht

Haus B, 2. Obergeschoss
2-Zimmer-Wohnung 126
rollstuhlgerecht gem. DIN 18040-2



unverbindl. Illustrationen

