

## Ausstattung Gebäude

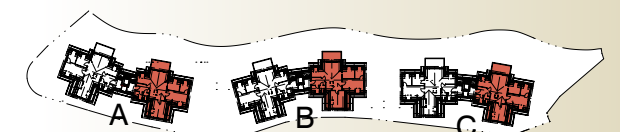
- Energieeffizienzklasse A+
- Wärmepumpe
- 3-fach Verglasung der Fenster, U-Wert 0,6
- elektrische Rollläden aus Aluminium
- Aluminium-Klappläden
- Sandstein-Fensterbänke
- verglastes Treppenhaus
- Edelstahl-Aufzugsanlage
- geflieste Kellerräume

## Wohnungsausstattung

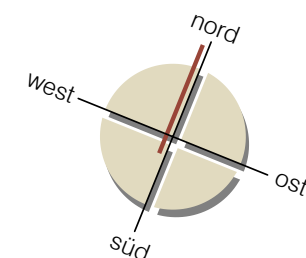
- Fußbodenheizung
- Echtholzparkett oder Feinsteinzeugfliesen
- Türhöhen 2,10m
- Schalldämmtelement zum Treppenhaus
- raumhohes Glastelement zum Wohnzimmer
- TV und Telefonanschlüsse in den Räumen Wohnen, Arbeiten und Schlafen
- Videosprechanlage mit Farbdisplay
- Deckeneinbauspots in Bad, WC und Diele

## Komfort-Bad

- hochwertiger Fliesenbelag
- Markenfabrikate
- spülrandlose WC-Anlagen
- Ganzglasduschabtrennung
- Handtuchwärmekörper



Dachgeschoß



WOHNUNG  
A 06 - B 06 - C 06  
105,10 m<sup>2</sup>