

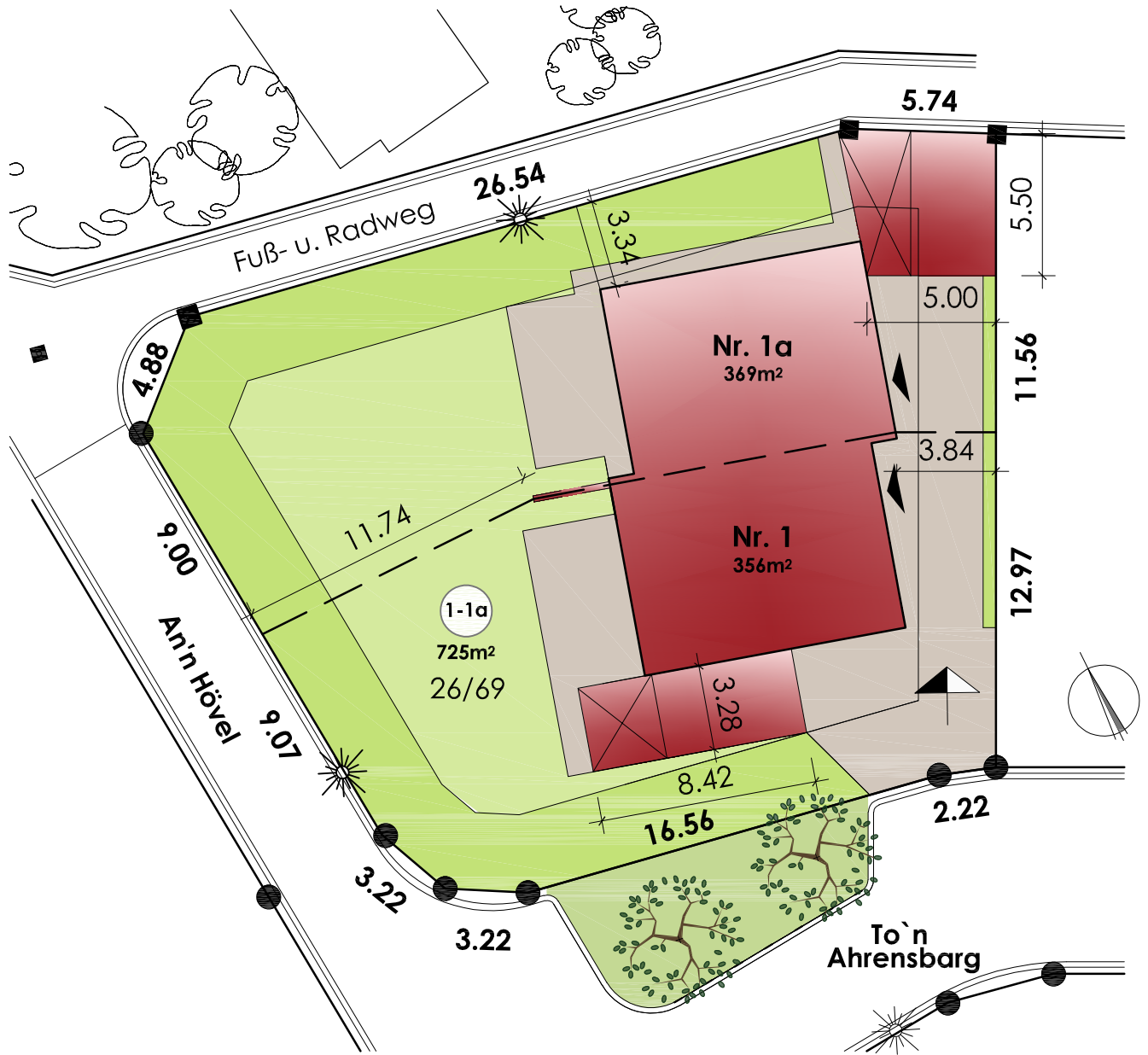
Doppelhaus, To´n Ahrensberg 1 + 1a, Bookholzberg



(Foto ähnlich)

	To´n Ahrensberg 1	To´n Ahrensberg 1a
Doppelhaus	DHS 111	DHS 111
Wohnfläche	ca. 111 m²	ca. 111 m²
Fußbodenfläche	ca. 104 m²	ca. 104 m²
Grundstück	ca. 356 m²	ca. 369 m²
Festpreis incl. BNK, Pflasterung, Solaranlage für Warmwasser sowie Terrassentrennmauer <u>ohne</u> Carport	365.000,00 €	367.500,00 €

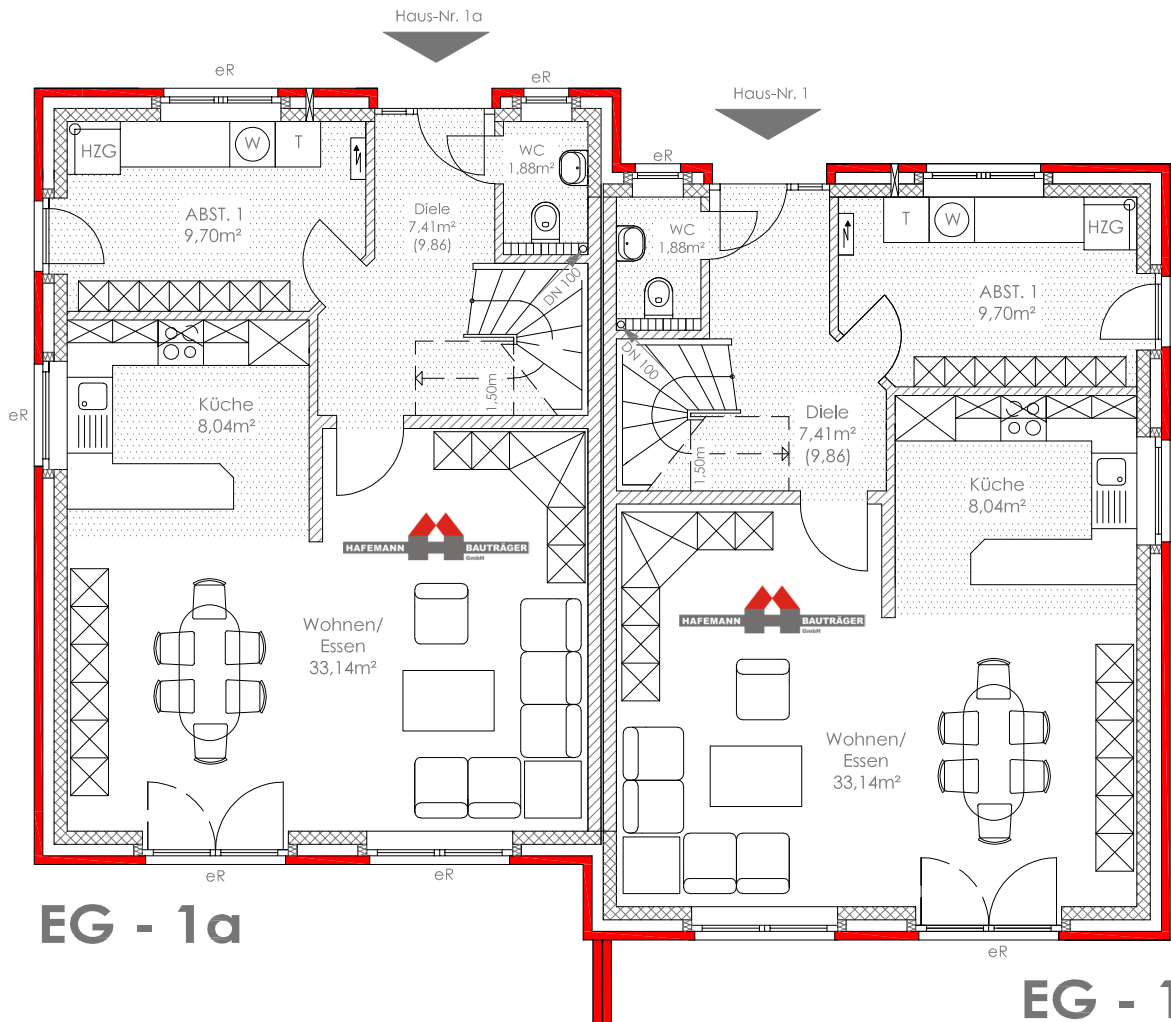
Nr. 1-1a



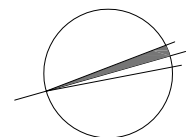
Dachform: 50° Satteldach
Drempelhöhe: 75cm
Wohnfläche: 111m² pro Haushälfte

M. : 1.250

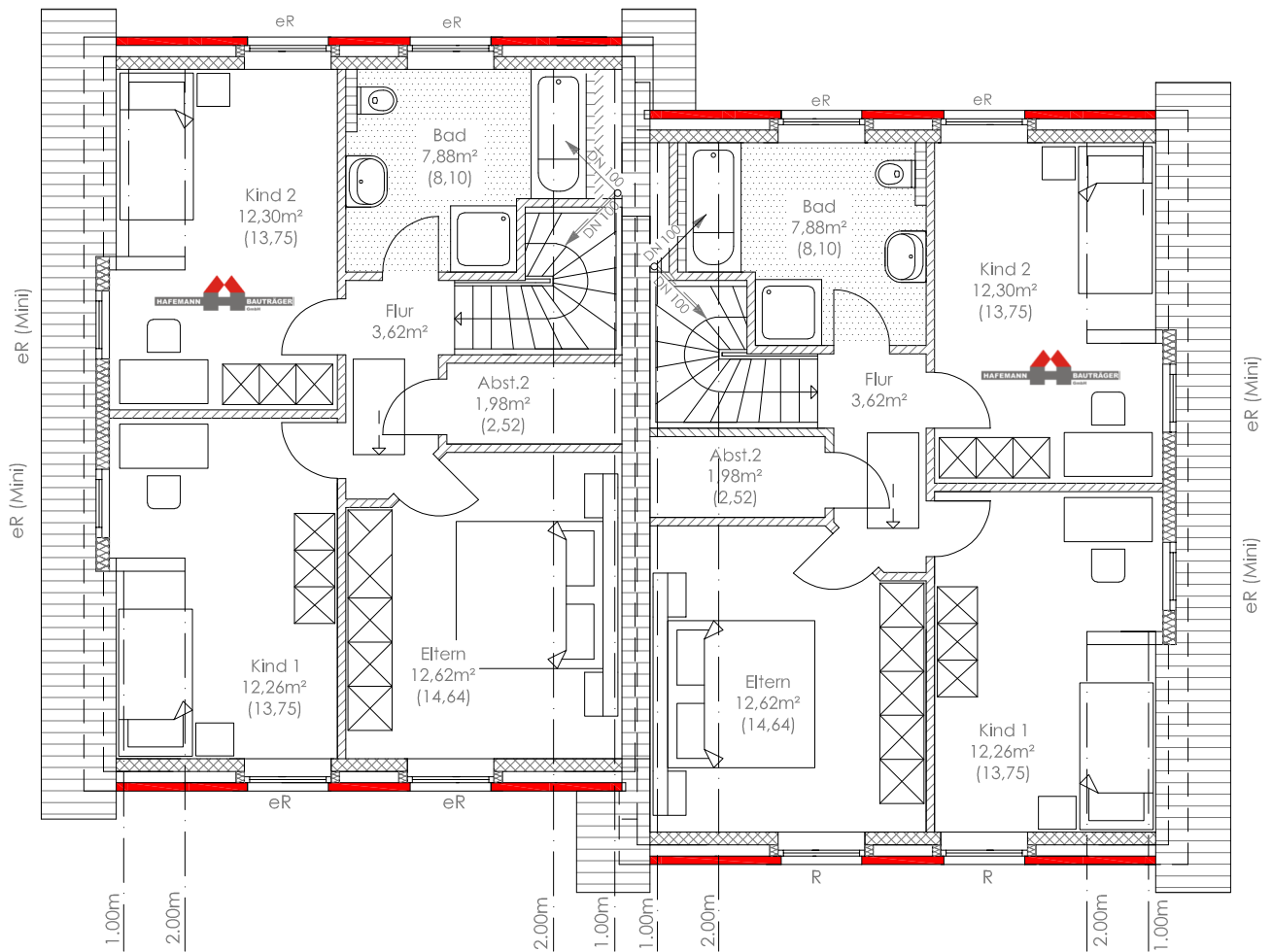
DHS 111



Dachform: 50° Satteldach
Drempelhöhe: 75 cm
Wohnfläche: 111 m² pro Haushälfte



DHS 111



DG - 1a

DG - 1

Dachform: 50° Satteldach
Drempelhöhe: 75 cm
Wohnfläche: 111 m² pro Haushälfte

DHS 111



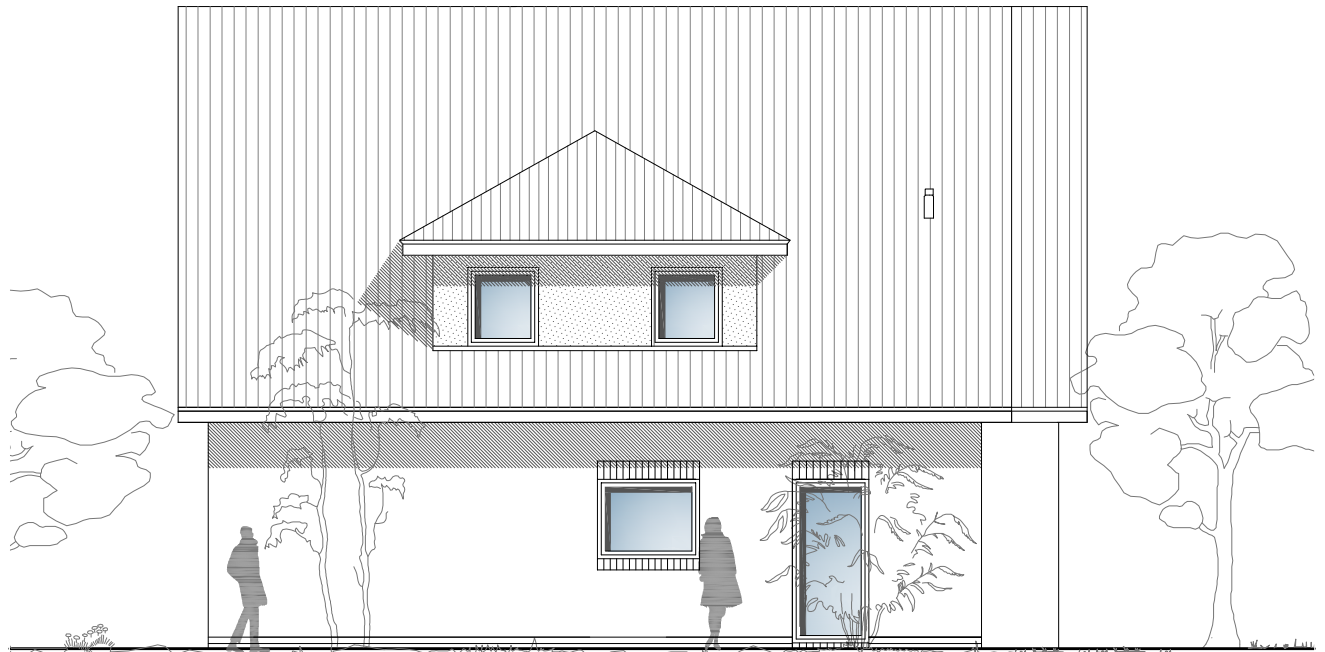
Norden



Osten

Dachform: 50° Satteldach
Drempelhöhe: 75 cm
Wohnfläche: 111 m² pro Haushälfte

DHS 111



Süden



Westen

Dachform: 50° Satteldach
Drempelhöhe: 75cm
Wohnfläche: 111 m² pro Haushälfte