



Wohnung Nr. 2  
ab 01.06.2026

An der Werft 4  
21680 Stade

2-Zimmer-Wohnung  
mit ca. 84 m<sup>2</sup> Wohnfläche  
Erdgeschoss rechts

#### AUSSTATTUNG:

- moderne Einbauküche
- Schlafzimmer und Wohnzimmer
- separater Eingang
- Vollbad
- Gäste-WC
- Hochwertiger Bodenbelag in Holzdekor
- Abstellraum
- Terrasse
- PKW-Stellplatz vor dem Haus

Das Objekt liegt in unmittelbarer Nähe zum Stader Stadthafen, sowie der Innenstadt und der Schwinge. Dadurch entsteht ein maritimes Flair, welches den Charme dieser ruhigen Wohnanlage widerspiegelt.

#### MIETE:

Nettomiete:	882,00 €
Nebenkosten:	380,00 €
PKW-Stellplatz:	35,00 €

**Warmmiete: 1.297,00 €**

#### MIETKAUTION:

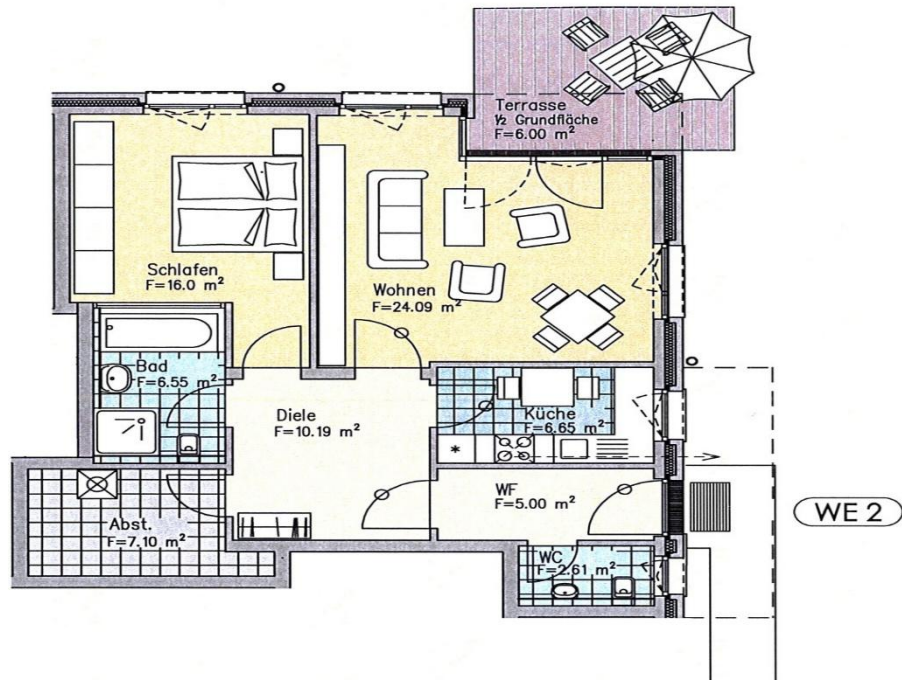
Als Mietkaution werden 3 Kaltmieten veranschlagt. Dies entspricht einer Mietkaution in Höhe von 2.646,00 €.



Angaben unter Vorbehalt.

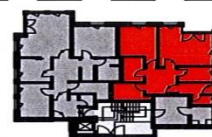
# Wohnung Nr. 2 An der Werft 4 – 21680 Stade

## Erdgeschoss Whg. 2



M. ~1 : 100

Alle dargestellten Wohnobjekte dienen nur der Verdeutlichung der Raumgrößen und sind nicht im Leistungsumfang enthalten.



Schwingehaus 2

Energieausweis:	
Art des Ausweises:	Energieverbrauchsausweis
Endenergieverbrauchswert:	57 kWh/(m <sup>2</sup> a)
Wesentliche Energieträger:	Fernwärme
Baujahr des Gebäudes:	2009
Energieeffizienzklasse:	B

Maße und Flächen sind Circa-Angaben und unverbindlich.  
Einrichtungsgegenstände sind beispielhaft und gehören nicht zur Erstausrüstung.