



WOHNQUARTIER
GRÜNE MITTE
BRÜHL

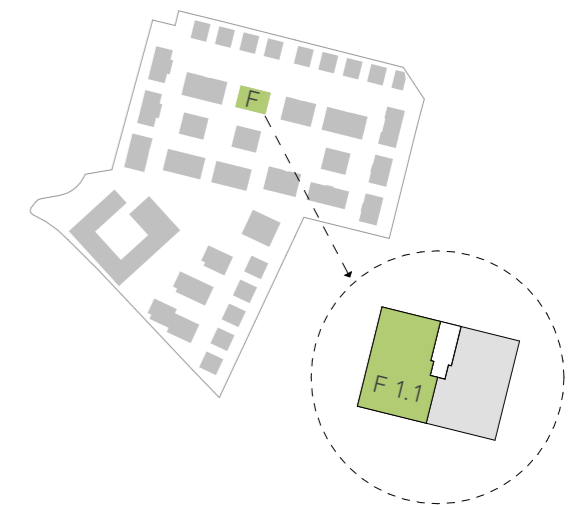
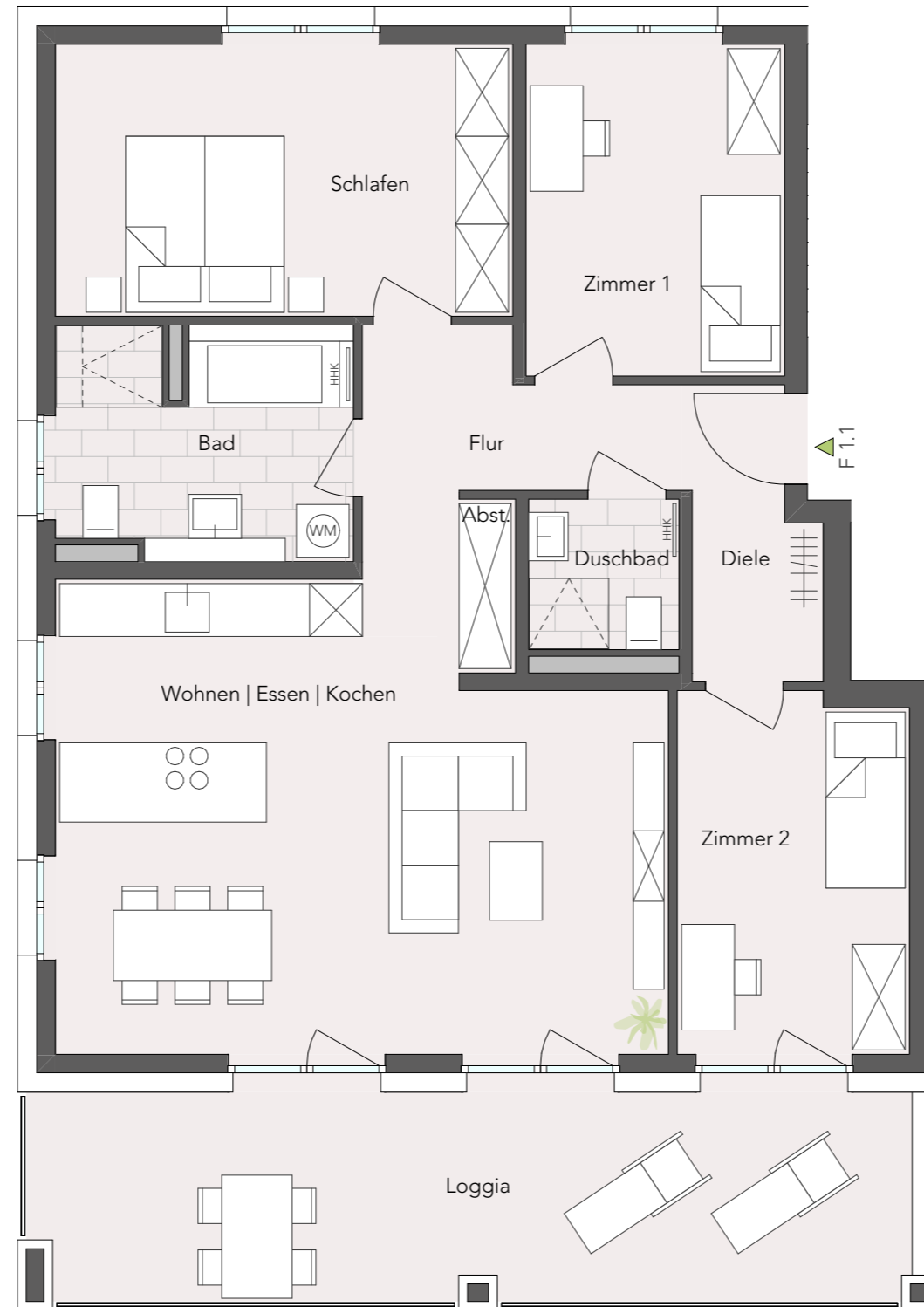
HAUS F

1. OBERGESCHOSS

4-Zi.-Whg. F 1.1

Wohnen Essen Kochen	34,6 m ²
Schlafen	16,0 m ²
Zimmer 1	11,1 m ²
Zimmer 2	10,7 m ²
Bad	8,6 m ²
Duschbad	2,9 m ²
Diele	4,3 m ²
Flur	6,8 m ²
Abstellfläche	1,3 m ²
Loggia (23,6 x 0,5)	11,8 m ²

Gesamtwohnfläche 108,1 m²

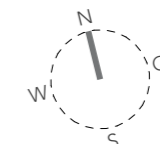


KONTAKT

06221 / 65 00 80

INFO@KALKMANN-WOHNWERTE.DE

K KALKMANN
WOHNWERTE



MASSE SIND UNVERBINDLICH UND
KÖNNEN VON DEN TATSÄCHLICH
GEBAUTEN MASSEN ABWEICHEN!

