

KENNZEICHEN:

10.12258.1.502

# EXPOSÉ

## WOHNUNGSVERMIETUNG



### LADENFLÄCHE AM EINGANG ZUR INNEREN KLOSTERSTRASSE

|                    |                |                       |                      |                        |            |
|--------------------|----------------|-----------------------|----------------------|------------------------|------------|
| <b>STRASSE:</b>    | Theaterstr. 11 | <b>WOHNFLÄCHE:</b>    | ca. 0 m <sup>2</sup> | <b>GESAMTMIETE:</b>    | 1.955,00 € |
| <b>LAGE:</b>       | EG + KG        | <b>WOHNRÄUME:</b>     | 8                    | <b>NETTOKALTMIETE:</b> | 1.593,00 € |
| <b>STADTTTEIL:</b> | Innenstadt     | <b>VERFÜGBARKEIT:</b> | sofort               | <b>NEBENKOSTEN:</b>    | 362,00 €   |

#### AUSSTATTUNG

- Fliesen, Textilbelag
- Herdanschluss: Elektro
- Warmwasseraufbereitung: Heizungsanlage
- Trockenraum
- Spielplatz im Wohnumfeld
- Altbau
- Denkmalschutzobjekt

#### WOHNLAGE

Die Innere Klosterstraße ist Bestandteil der Rathaus Passage und präsentiert sich als der traditionelle Fußgängerboulevard mitten in der Chemnitzer City. Aktuell laden circa 50 Einzelhandels- und Gastronomiebetriebe mit einem attraktiven Branchenmix sowie erstklassigen Events am Standort die Besucher zum Bummeln und Verweilen ein. Ergänzt wird der Branchenmix mit insgesamt ca. 13.000 m<sup>2</sup> Büroflächen sowie Wohnungen in den oberen Etagen der Rathaus Passage. Im Zuge einer konzeptionellen Weiterentwicklung profiliert sich die Innere

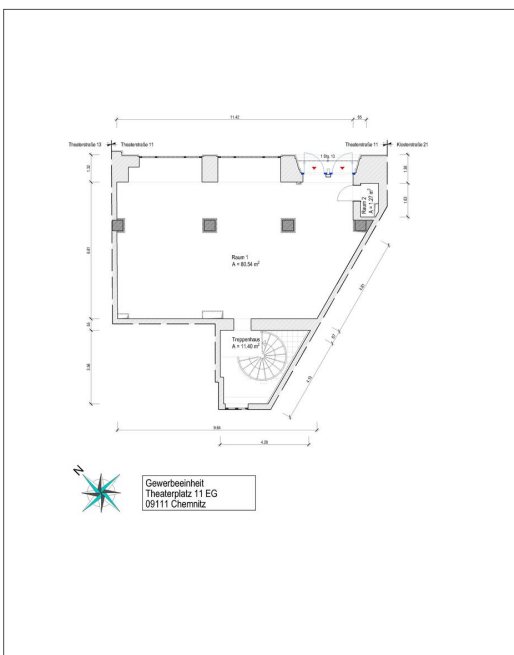
#### FLÄCHEN\*

|             |                        |
|-------------|------------------------|
| Flur:       | ca. 13 m <sup>2</sup>  |
| Raum 1:     | ca. 87 m <sup>2</sup>  |
| Raum 3:     | ca. 1 m <sup>2</sup>   |
| Raum 4:     | ca. 5 m <sup>2</sup>   |
| Heizfläche: | ca. 141 m <sup>2</sup> |

\* wesentliche Flächenangaben

#### ANGABEN ZUM ENERGIEAUSWEIS

Angabe nicht erforderlich



Standort



Objektansicht



Gebäudeansicht



Gebäudeansicht

#### IHR ANSPRECHPARTNER

wohnen in chemnitz gmbh

#### WOHNCENTER STEINHAUS

Clausstr. 10/12 | 09126 Chemnitz  
Mo – Fr: 10 – 18 Uhr

#### WOHNSHOP INNENSTADT

Webergasse 1 | 09111 Chemnitz  
Di & Do: 10 – 12 Uhr & 14 – 18 Uhr

[WWW.GGG.DE](http://WWW.GGG.DE)  
[wohnung@ggg.de](mailto:wohnung@ggg.de)  
0371 533-1111