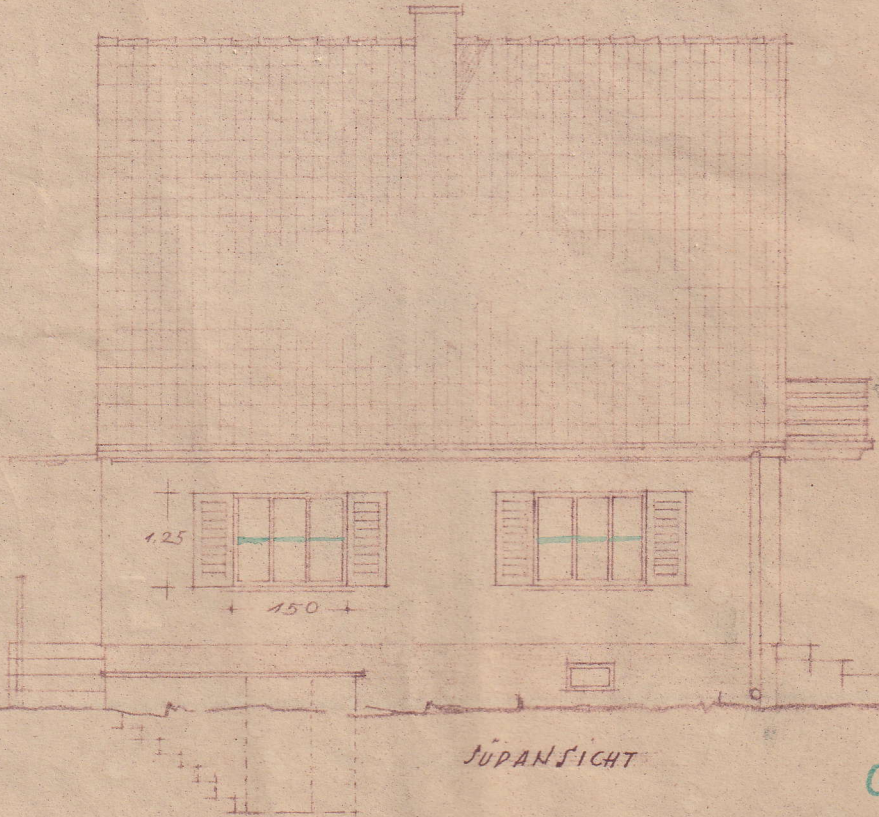
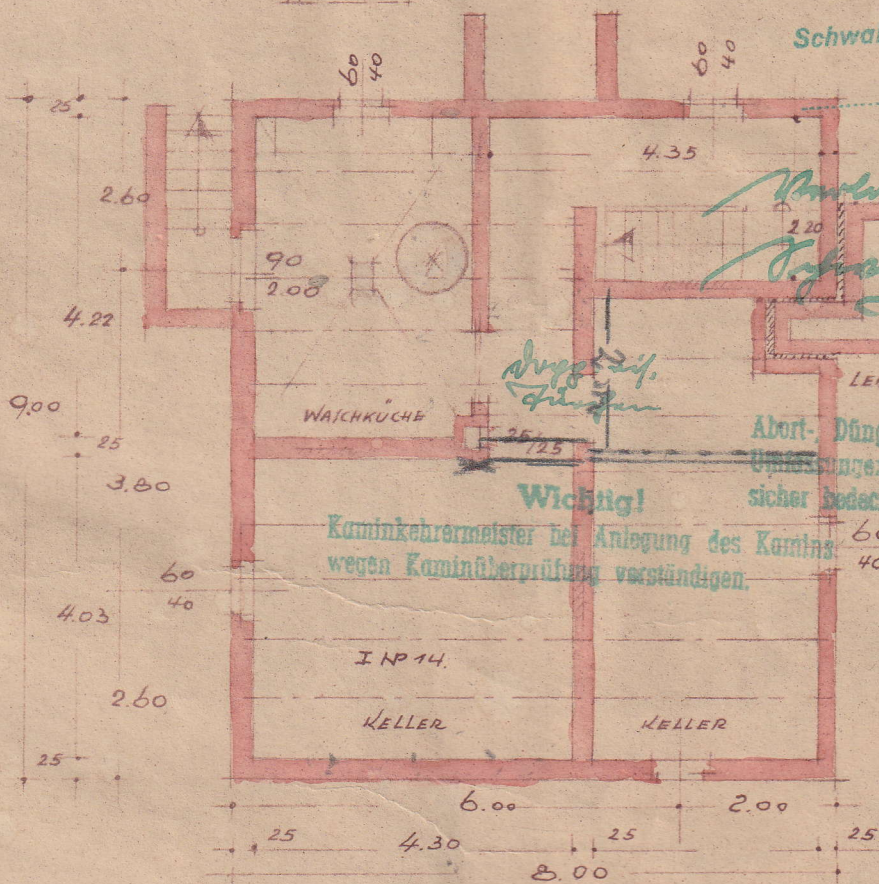


ZUM BAUGESUCH XAVER GRUBER ROTH
M = 1:100



JUPANSICHT



KELLER GRUNDRISS

Geprüft
24.6.53
Schwabach
Wierich

F. DIRSCH
(Kreisbaumeister)

Abrechnung bis 27.6.54.

Zeichnung, vom 29.7.53.

J.G. Frank

LEHMMAUER

Abort-, Dünger- und Jauchegruben in Sohle und
Umfassungsmauern wasserdicht anlegen und verkehrssicher
sicher bedecken.

Wichtig!
Kaminkehrermeister bei Anlegung des Kamins
wegen Kaminüberprüfung verständigen.

60
40

60
40

25

ROTH, IM MAI
1953
DER ARCHITEKT