

Beispiel Grundriss Typ Jazz rechts mit ca. 109,85 m²

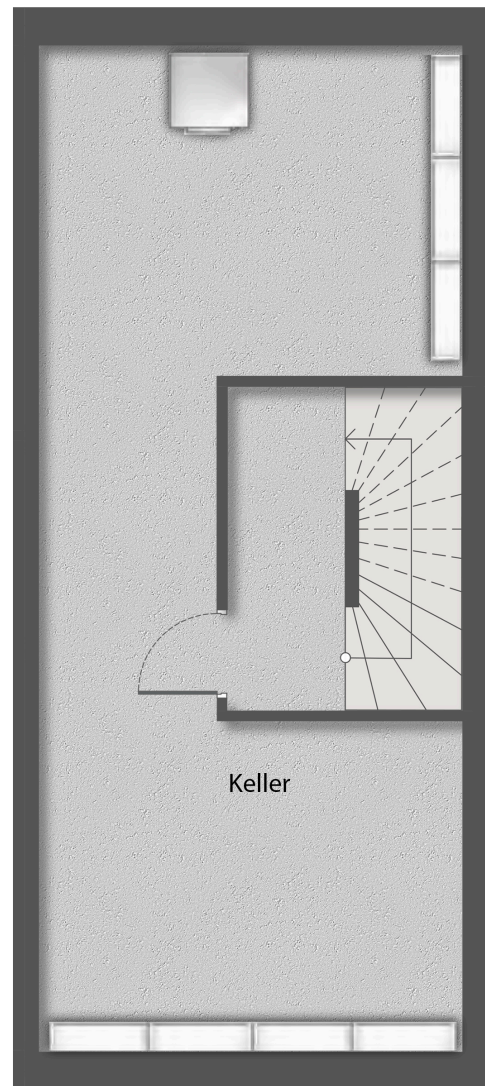
Häuser 02, 04, 12, 14, 16, 18, 20,
22, 24, 26, 28, 30, 32, 34

Untergeschoss (Nutzfläche)

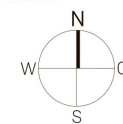
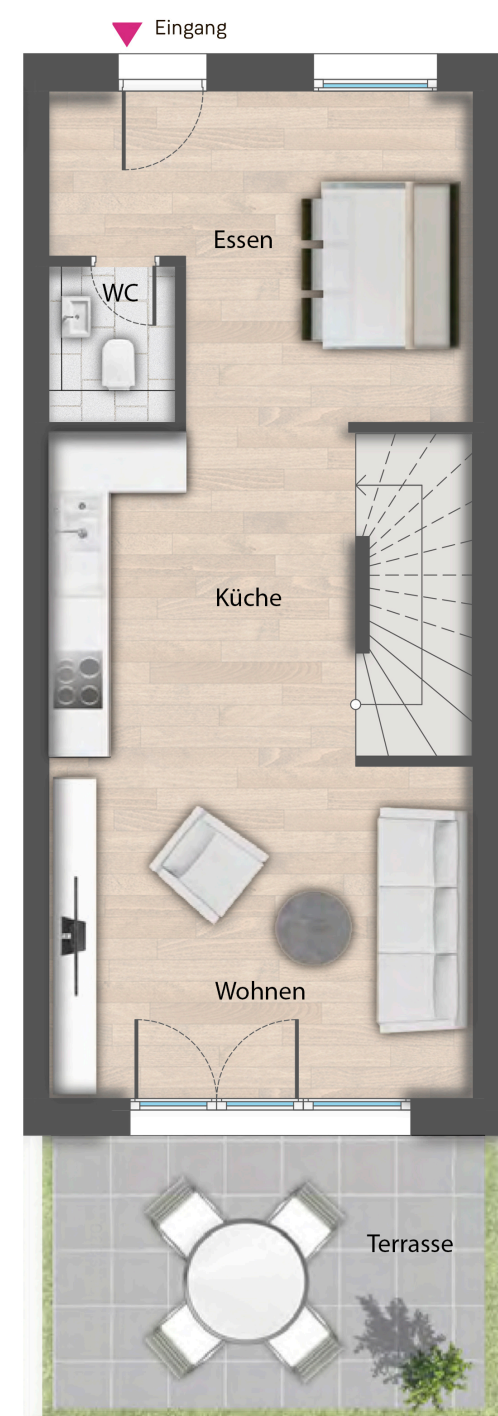
Keller	35,49 m ²
Treppe	3,96 m ²
Gesamt	39,45 m ²

Erdgeschoss

Essen/Eingang	12,39 m ²
WC	1,88 m ²
Wohnen/Küche	25,51 m ²
Terrasse (50%)	5,32 m ²
Gesamt	45,10 m ²



Maßstab 1:50



Beispiel Grundriss Typ Jazz rechts mit ca. 109,85 m²

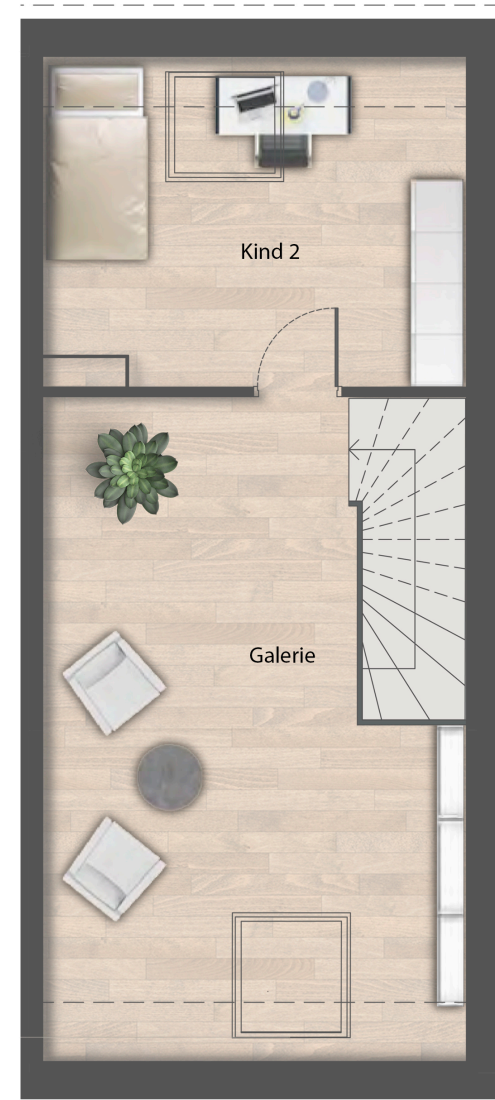
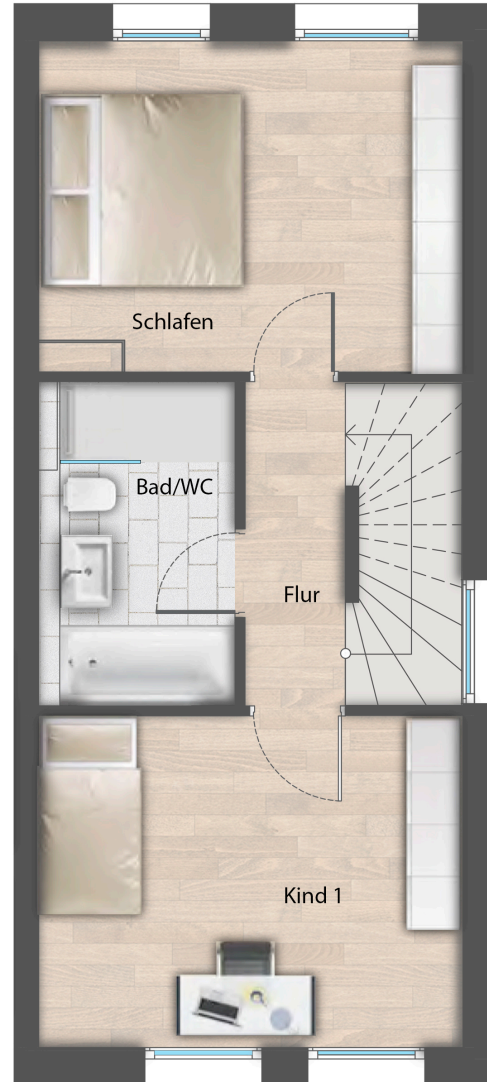
Häuser 02, 04, 12, 14, 16, 18, 20,
22, 24, 26, 28, 30, 32, 34

Obergeschoss

Schlafen	14,62 m ²
Bad/ WC	5,90 m ²
Flur	3,36 m ²
Kind 1	14,90 m ²
Gesamt	38,78 m²

Dachgeschoss

Kind 2	7,44 m ²
Galerie	18,53 m ²
Gesamt	25,97 m²



Maßstab 1:50

