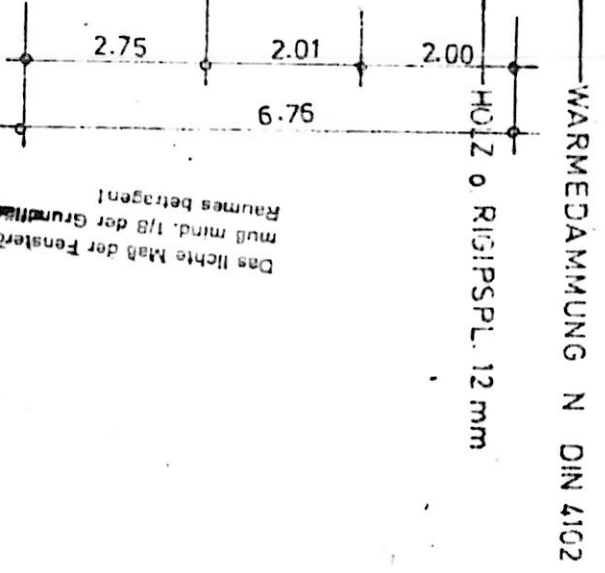
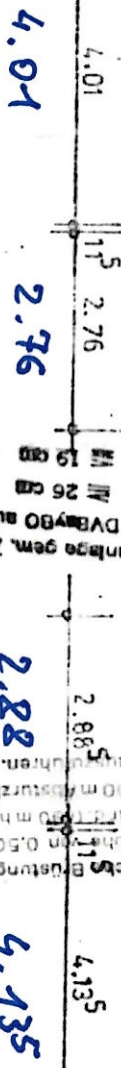
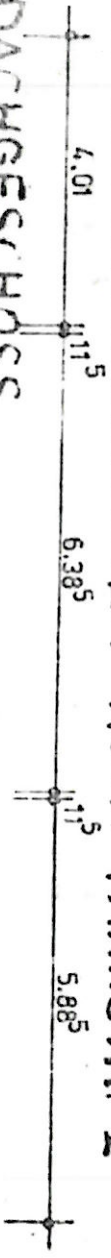
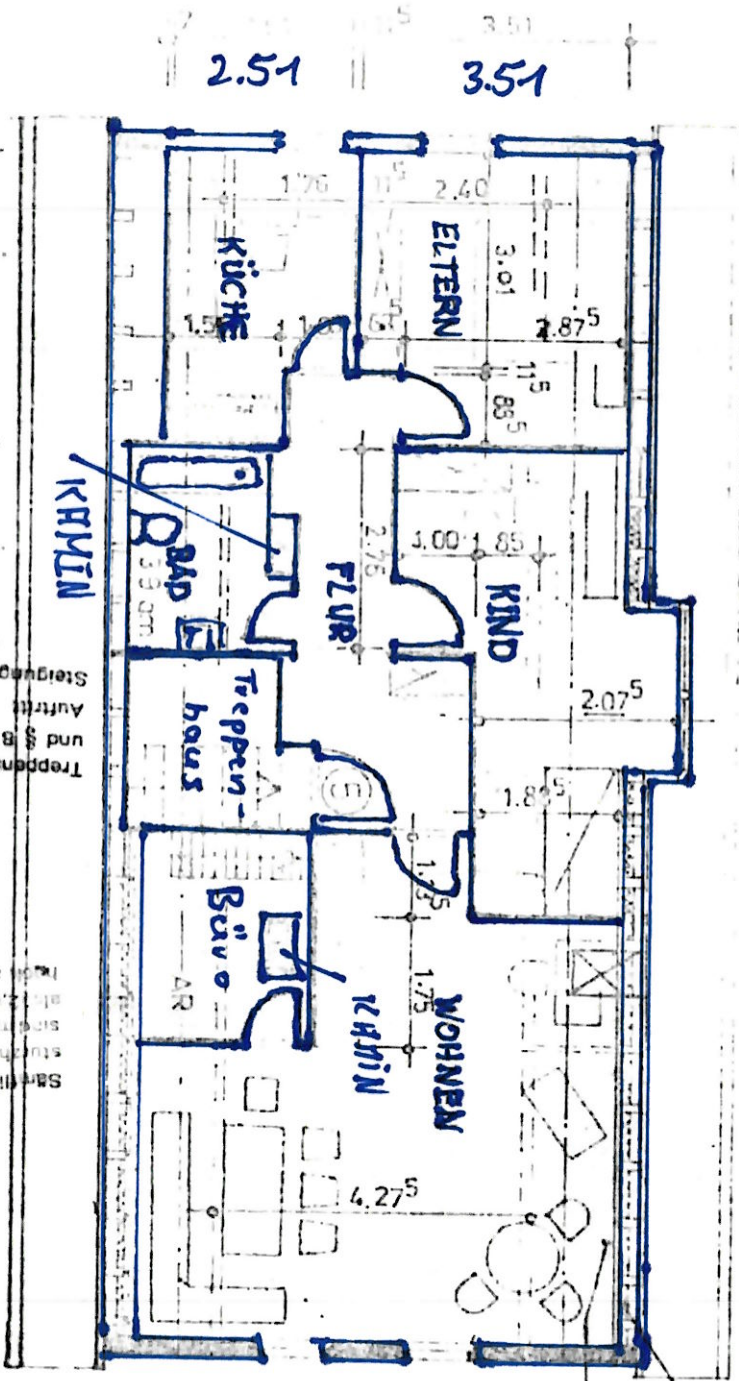


Ehemals

EIGENTUMSWOHNUNGEN ROTH PARKSTR. 2

DACHGESCHOSS



Das lichte Maß der Fensteröffnungen muß mind. 1/8 der Grundfläche des Raumes betragen!

Auf vorchriftsmäßigen Abstand aller Holzteile vom Kamin achten!

Technisch geprüft
Lam. ... mit Roth
2. Juli 1980

Sämtliche Brüstungen mit einer Ab-
stuhöhe von 0,50 m bis 12,00 m
sind auf 0,90 m hoch, die mit mehr
als 2,00 m Absturzhöhe mind. 1,10 m
hoch auszuführen.
2.888
Treppentage gem. Art. 97 BayBO
und § 8 DVBauBO ausbilden
Auftr. IV 26 GB
Steigung MA 19 GB