



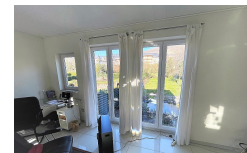
Zusammenfassung der Nutzflächen / Wohnflächen (223/372 qm, Haus in Kröv an der Mosel)

Gewerblich genutzte Räume (bisher Apotheke) 149,71 qm:

59,78 qm	Laden / Geschäftsraum
12,40 qm	Beratungsraum
7,90 qm	Vorratsraum I
6,40 qm	Vorratsraum II
5,39 qm	Vorratsraum III
12,78 qm	Labor Apotheke
17,27 qm	Warenbewirtschaftungsraum
13,82 qm	Büro
13,97 qm	Notdienstzimmer

Wohnwirtschaftlich Räume (Wohnung) im Obergeschoss 123,11 qm:

23,51 qm	Flur
6,72 qm	Bad
1,00 qm	WC
18,32 qm	Schlafzimmer
29,17 qm	Wohnzimmer
15,27 qm	Küche
10,57 qm	Hauswirtschaftsraum
13,15 qm	Diele
5,40 qm	Flur



Haus der Entspannung

ca. 25 qm umgebautes Gartenhaus mit schönem Blick auf den Teich im Garten hinter dem Haus (mit Keller)

Wohnwirtschaftliche Räume (Wohnung) im Dachgeschoss 100,07 qm:

26,51 qm	Schlafzimmer
14,51 qm	Schlafzimmer
3,78 qm	Abstellraum
10,50 qm	Schlafzimmer
8,45 qm	Bad/Dusche
22,61 qm	Wohnzimmer
13,71 qm	Flur

Wohn-Fläche	= rd. 223 qm
Gewerbliche-Fläche	= rd. 150 qm
Nutz-Flächen geschätzt	= rd. 70 qm
Grundstück in hochwasserfreier Lage:	= 1.377 qm

