

* Antenne + Telefon

EG

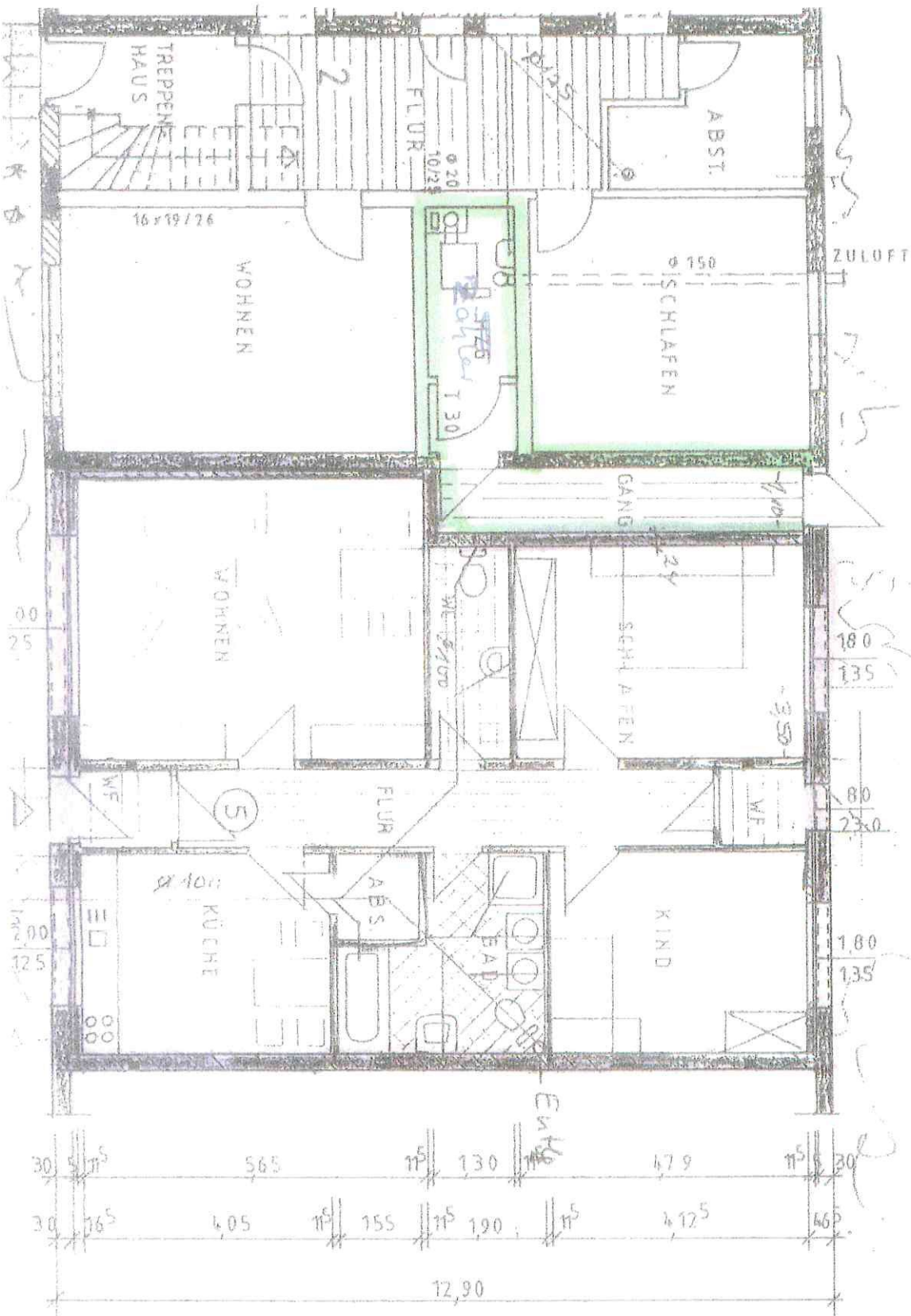
(Strom Wasser)
H45

Antenne + Telefon

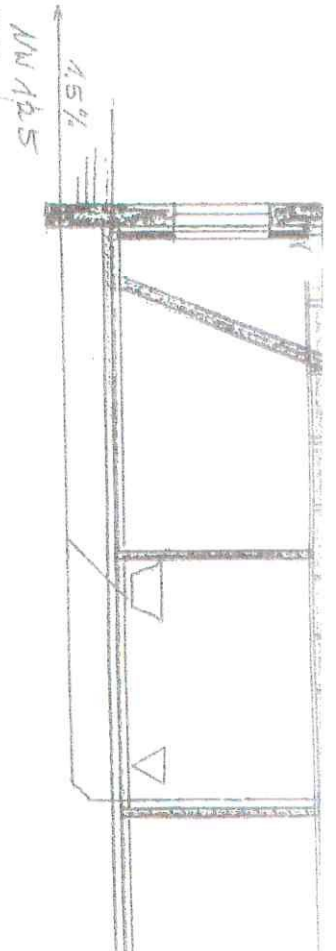
Strom Wasser

Strom Wasser

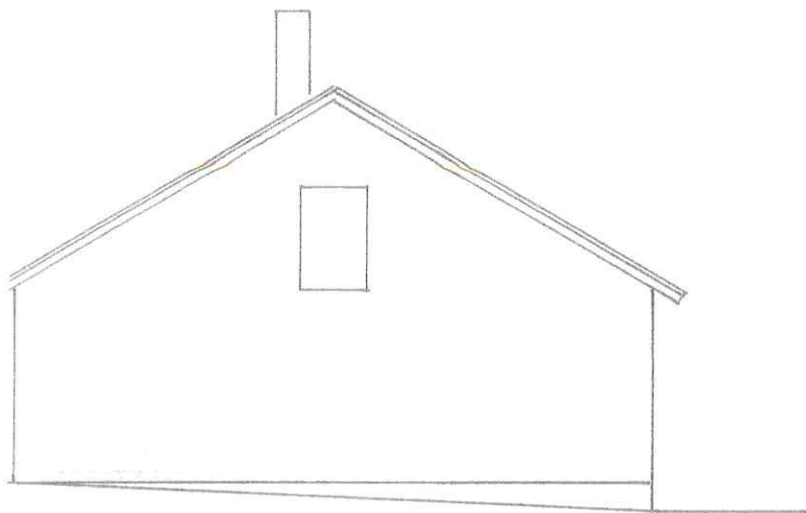




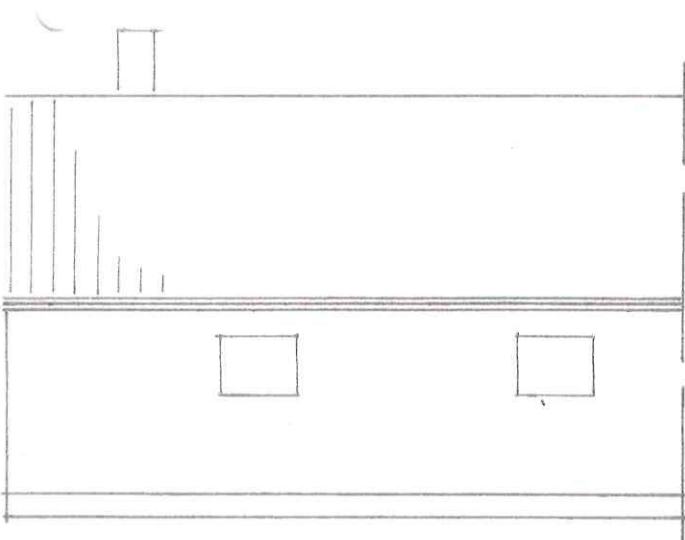
SCHNITT



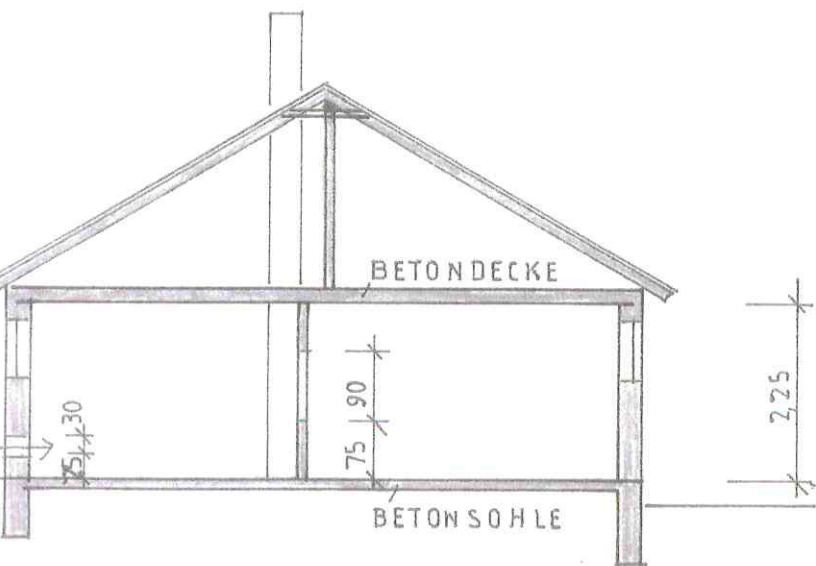
UMNUTZUNG
ZUR SCHA
GRUNDRI
BAUHERRIN:



OSTEN



NÖRDE N

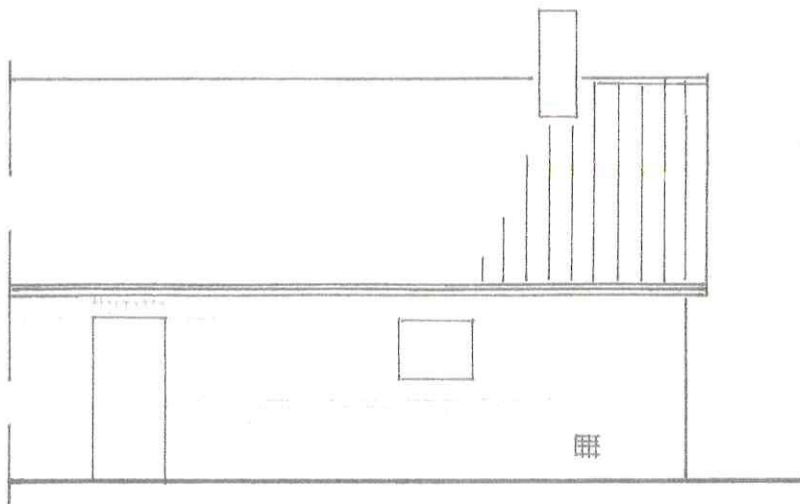


SCHNITT

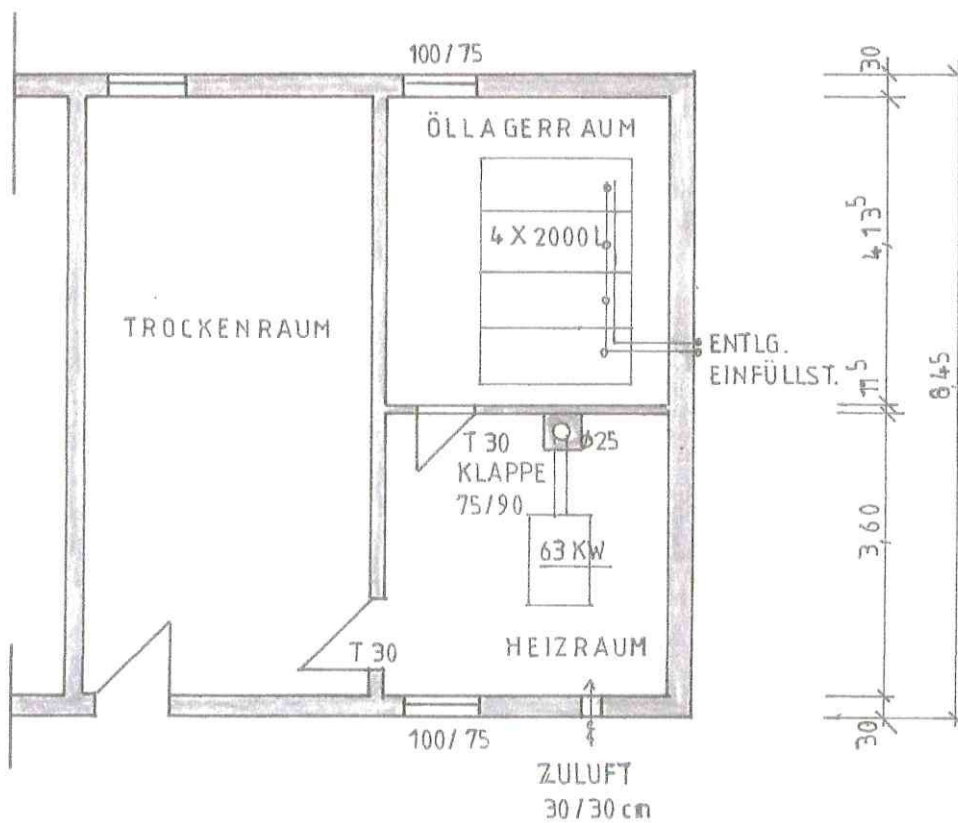
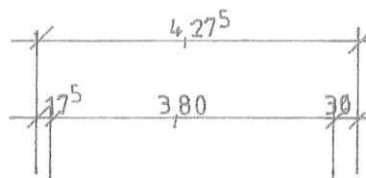
HEIZUNGS - U. ÖLLAGERR.

DARSTELLUNG 1: 100

EIGENTÜMERIN:



SÜDEN



GRUNDRISS

Wohnflächen / Riede

Wohnung unten links : 108 m²

Wohnung unten rechts : 118 m²

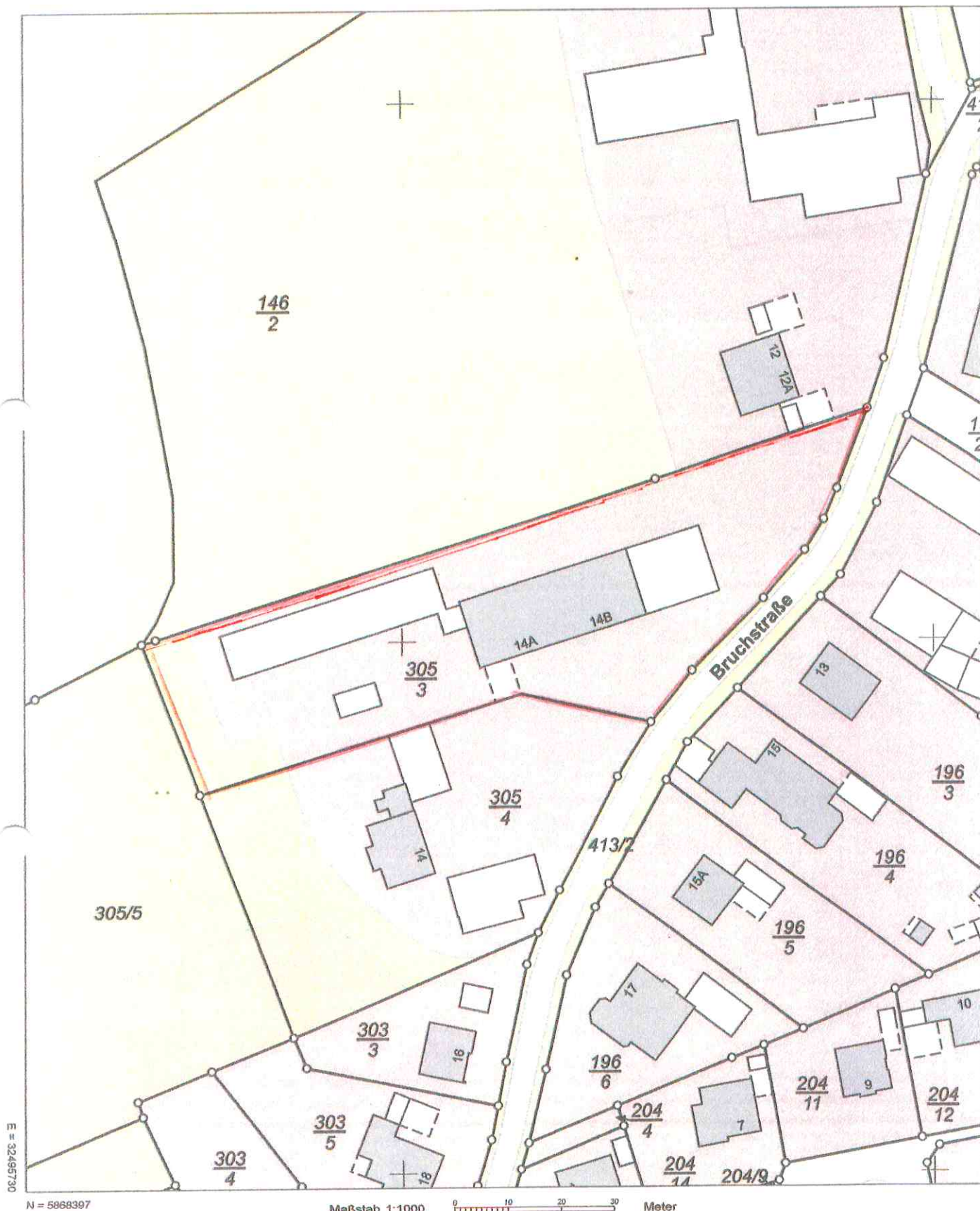
Wohnung oben links : 125 m²

Wohnung oben rechts: 111 m²

Wohnung 14 b : 101 m²

N = 5868617

E = 32495910



Verantwortlich für den Inhalt:

- Landesamt für Geoinformation und Landesvermessung Niedersachsen
Regionaldirektion Sulingen-Verden - Katasteramt Verden -
Eitzer Straße 34
27283 Verden

Bereitgestellt durch:

Landesamt für Geoinformation und Landesvermessung Niedersachsen
- Katasteramt Verden -
Eitzer Straße 34
27283 Verden

Zeichen: V1-472/2025

Bei einer Verwertung für nichteigene oder wirtschaftliche Zwecke oder einer öffentlichen Wiedergabe sind die Allgemeinen Geschäfts- und Nutzungsbedingungen (AGNB) zu beachten; ggf. sind erforderliche Nutzungsrechte über einen zusätzlich mit der für den Inhalt verantwortlichen Behörde abzuschließenden Nutzungsvertrag zu erwerben.