

# Benisol II

Apartments



# Benisol II

## Apartments

**BENISOL APARTMENTS | ELEGANCIA, DISEÑO Y LOCALIZACIÓN PRIVILEGIADA**

Ubicados en la entrada de Benijófar, en una de las zonas de mayor crecimiento de la Costa Blanca, los apartamentos Benisol II combinan diseño contemporáneo, altas calidades y una localización inmejorable. Esta exclusiva promoción está pensada para quienes buscan una inversión segura en una zona con gran proyección y, al mismo tiempo, disfrutar de un estilo de vida excepcional.

*BENISOL APARTMENTS | ELEGANCE, DESIGN AND PRIVILEGED LOCATION*

*Located at the entrance to Benijófar, in one of the fastest growing areas of the Costa Blanca, the Benisol II apartments combine contemporary design, high quality and an unbeatable location. This exclusive development is designed for those looking for a safe investment in an area with great projection and, at the same time, enjoy an exceptional lifestyle.*

**BENIJÓFAR | UNA UBICACIÓN EN PLENA EXPANSIÓN**

Benijófar se ha consolidado como uno de los destinos más demandados de Costa Blanca sur, atrayendo tanto a residentes como a inversores internacionales. Su oferta de servicios, su proximidad a las playas de Guardamar y a prestigiosos campos de golf, así como su cercanía al Aeropuerto de Alicante (a solo 20 minutos), lo convierten en una elección estratégica. Además, su vibrante comunidad internacional garantiza un entorno acogedor y cosmopolita durante todo el año.

*BENIJÓFAR | A LOCATION IN FULL EXPANSION*

*Benijófar has established itself as one of the most sought-after destinations on the southern Costa Blanca, attracting both residents and international investors. Its range of services, its proximity to the beaches of Guardamar and prestigious golf courses, as well as its proximity to Alicante Airport (just 20 minutes away), make it a strategic choice. In addition, its vibrant international community guarantees a welcoming and cosmopolitan environment throughout the year.*



# Benisol II

## Apartments

### BENISOL II | DISEÑO, CONFORT Y EXCLUSIVIDAD

Los apartamentos Benisol II han sido diseñados para ofrecer el máximo confort, con espacios modernos y funcionales. Cuentan con un amplio salón-comedor, cocina de concepto abierto totalmente equipada y diseño exclusivo.

Cada vivienda dispone de tres dormitorios y dos baños, acabados con materiales de primera calidad, así como acceso a una espectacular zona común, ideal para relajarse y disfrutar del entorno.

Benisol II no es solo una vivienda, es un estilo de vida.

### BENISOL II | DESIGN, COMFORT AND EXCLUSIVITY

The Benisol II apartments have been designed to offer maximum comfort, with modern and functional spaces. They have a spacious living-dining room, a fully equipped open-concept kitchen and exclusive design.

Each apartment has three bedrooms and two bathrooms, finished with top quality materials, as well as access to a spectacular communal area, ideal for relaxing and enjoying the surroundings.

Benisol is not just a home, it is a lifestyle.



<https://maps.app.goo.gl/mpEgXhs-7HtANfJNr6>



# Benisol II

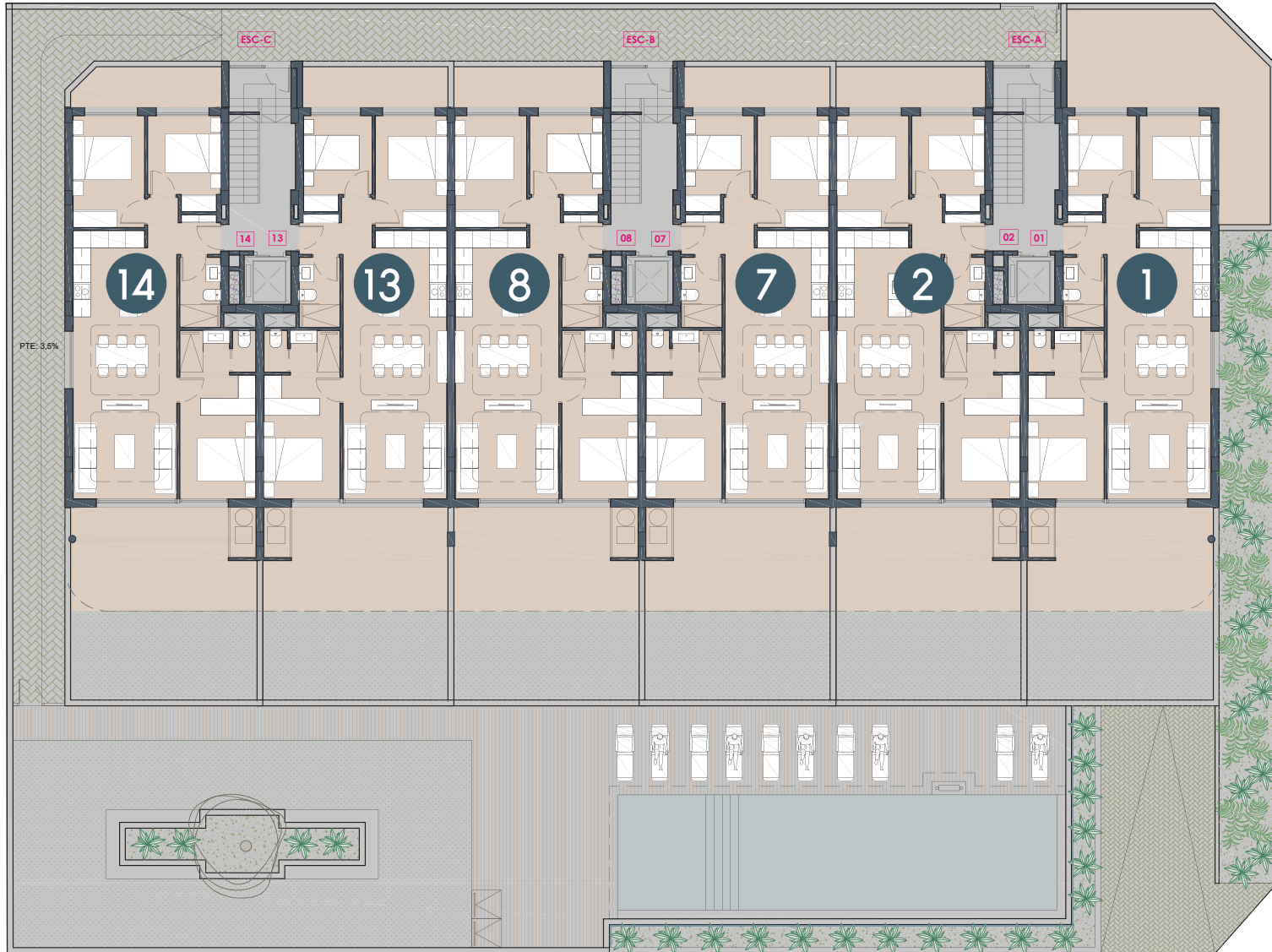
## Apartments



# Benisol II

## Apartments

C/ROSALIA DE CASTRO



C/RAMBLA

C/INFANTA ELENA

Planta Baja

# Benisol II

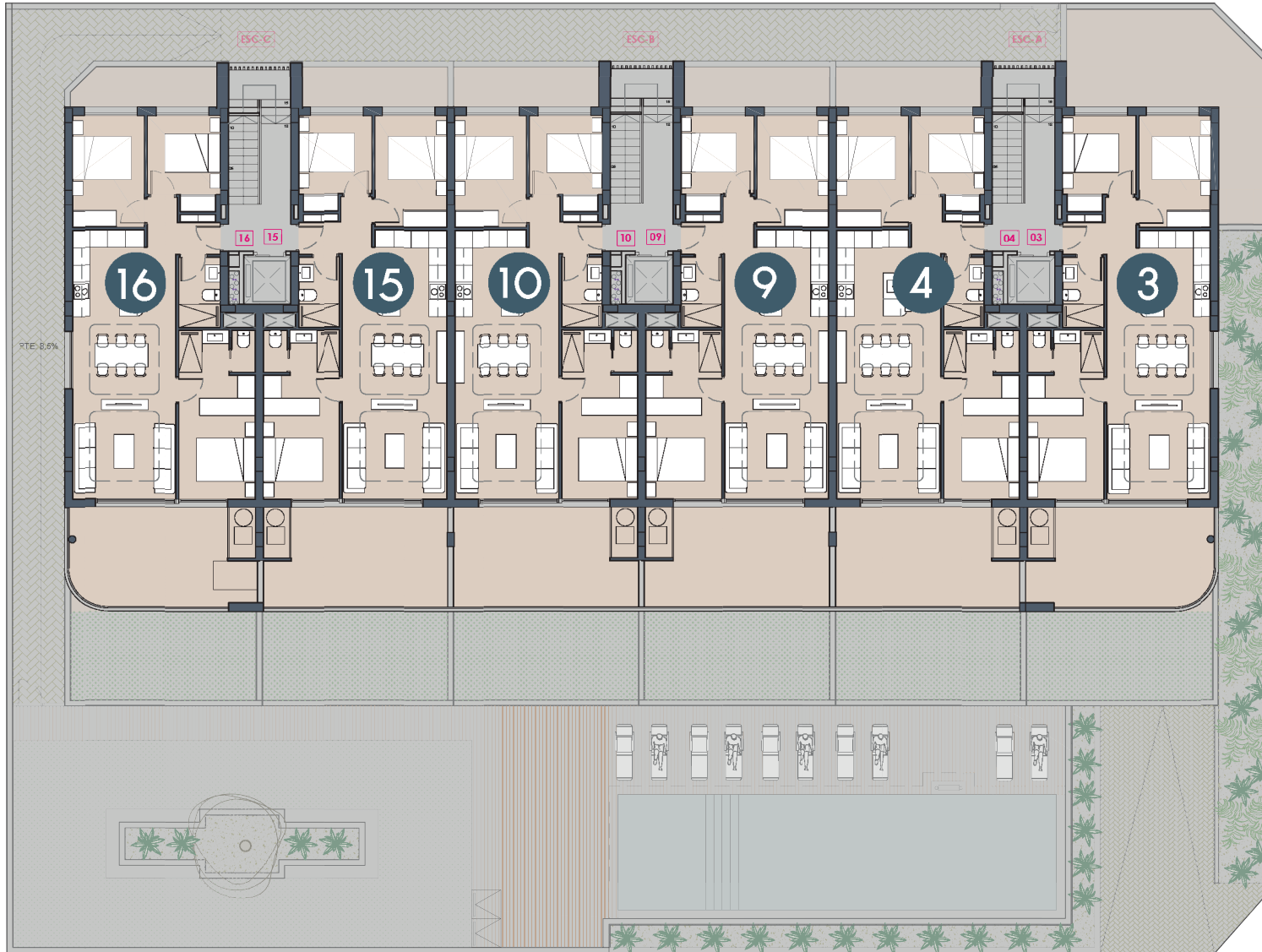
Apartments



# Benisol II

## Apartments

C/ROSALIA DE CASTRO



C/RAMBLA

C/INFANTA ELENA

Planta Primera

# Benisol II

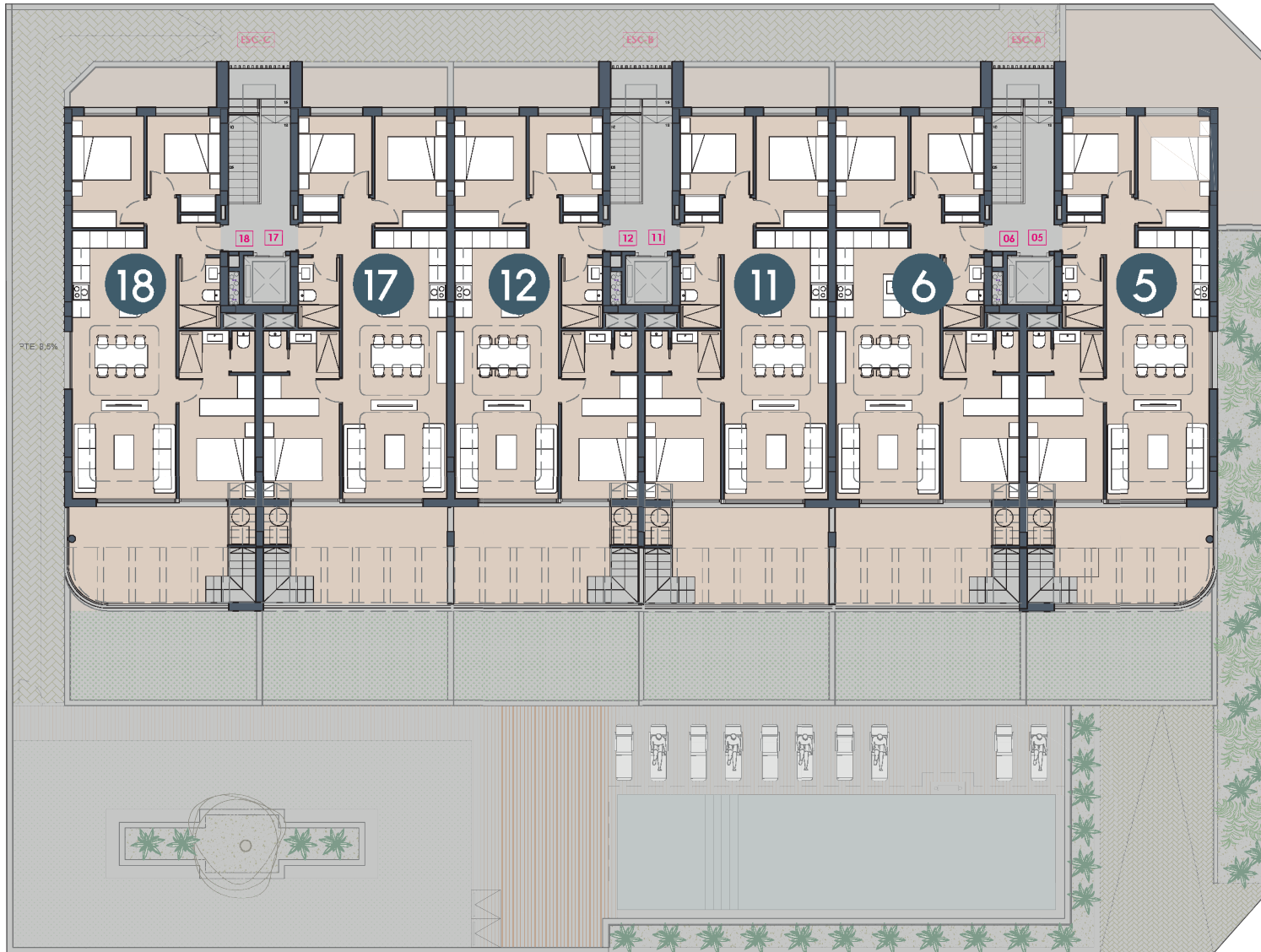
Apartments



# Benisol II

## Apartments

C/ROSALIA DE CASTRO



C/RAMBLA

C/INFANTA ELENA

Planta Segunda

# Benisol II

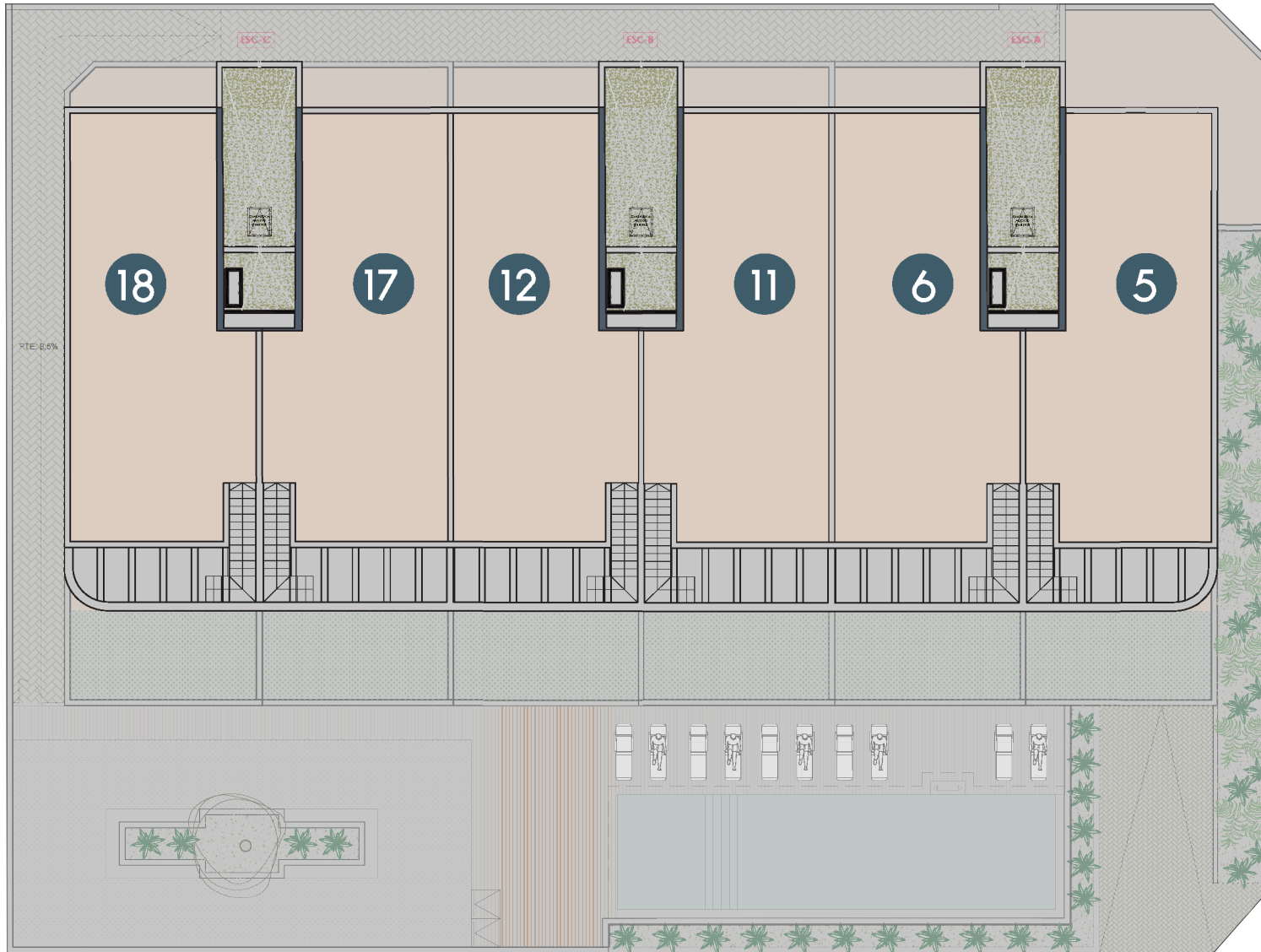
Apartments



# Benisol II

## Apartments

C/ROSALIA DE CASTRO



C/RAMBLA

C/INFANTA ELENA

Planta Solarium

# Benisol II

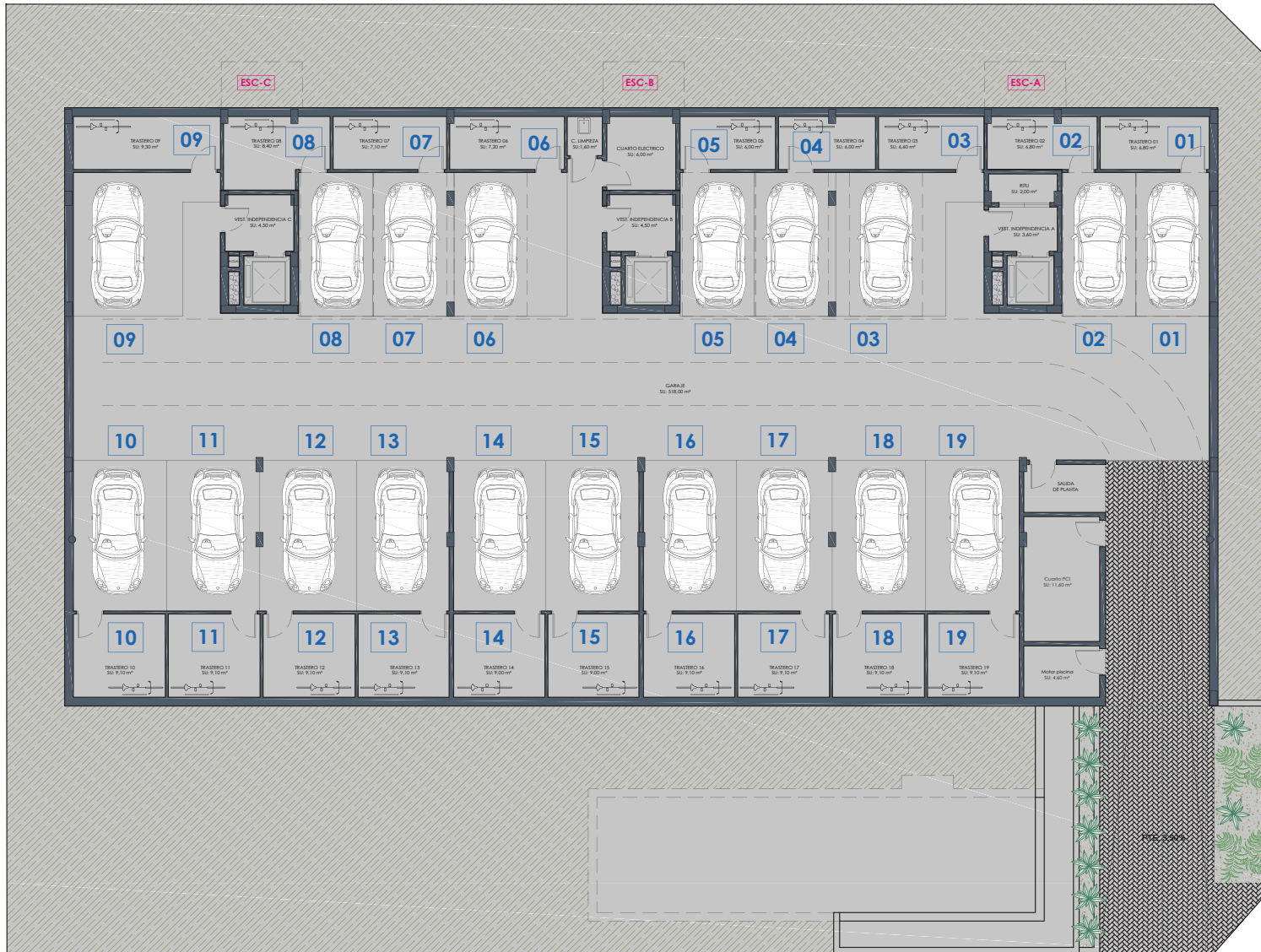
Apartments



# Benisol II

## Apartments

C/ROSALIA DE CASTRO



C/RAMBLA

C/INFANTA ELENA

Planta Sótano

# Benisol II

Apartments



# Benisol II

## Apartments

### MEMORIA DE CALIDADES

[APARTAMENTOS DE DOS Y TRES DORMITORIOS]

#### CIMENTACIÓN Y ESTRUCTURA

- Cimentación a base de zapatas de hormigón armado calculadas de acuerdo al estudio geotécnico y según a la normativa vigente.
- Estructura de hormigón armado cumpliendo con la normativa vigente configurada mediante pilares y forjados.
- Garantía de Seguro Decenal en estructura.

#### CUBIERTAS Y TERRAZAS

- Cubiertas planas transitables: formación de pendientes con mortero aligerado e impermeabilización.
- Aislamiento térmico con paneles de poliestireno extruido de 8 cm de espesor.

#### FACHADA

- Fachada exterior de ladrillo hueco doble de 12 cm enfoscado al interior, cámara de aire de 3 cm, aislamiento térmico y acabado con lamina de yeso.
- Revestimiento acabado mortero especial tipo monocapa impreso.

#### TABIQUERÍA INTERIOR

- Tabiquería interior con acabado en placa de yeso, perfectamente aplomado y preparado para recibir el posterior junteo y preparación para pintura o alicatado de azulejo.

#### CARPINTERÍA

- Carpintería Exterior de aluminio con rotura de puente térmico, apertura abatible o corredera según diseño, garantizando el adecuado aislamiento.
- Puerta de entrada acorazada.
- Puertas de paso lisas con hojas DM lacadas en blanco.
- Armarios empotrados en todos los dormitorios, con puertas correderas o abatibles según diseño del mismo color que las puertas de paso, forrados interiormente mediante sistema modular, con estante o bandeja de altillo, cajoneras y barra para colgar. Acabado interior imitación textil.

#### PAVIMENTOS

- Pavimentos interiores con procelánico de primera calidad y rodapié del mismo material.
- Pavimentos exteriores con procelánico de primera calidad.

#### PAREDES INTERIORES

- Alicatado de pasta blanca en baños de primera calidad.
- Pintura plástica lisa en toda la vivienda de color blanco o similar.
- Falso techo continuo en vivienda y desmontable en bajo instalaciones de acabado liso.

#### ACRISTALAMIENTO

- Doble cristal con cámara de aire.

#### COCINA

- Muebles altos y bajos en pared de cocina, melamina en blanco combinada con melamina de madera.
- Campana extractora, vitrocerámica de inducción, fregadero y grifería. Incluidos

#### SANITARIO Y GRIFERÍA

- Inodoros porcelánicos de color blancos a suelo.
- Lavabos de porcelana sobre mueble de baño con espejo.
- Muebles de baño suspendido de dos cajones en diferentes acabados a elegir por el cliente.
- Grifería monomando de primera calidad.

#### PISCINA

- Piscina comunitaria, equipada con sistema de filtración, programador, luces sumergidas y ducha en zonas comunes de solarium.

#### ELECTRICIDAD

- Instalación eléctrica de grado elevado 9,2 Kw.
- Mecanismos de color blanco marca Schindler New Unica/ Simon o similar.
- Ojos de buey y downlight en toda la vivienda.
- Tomas de televisión en salón y todos los dormitorios, según reglamento ICT-2
- En la fachada exterior: apliques con iluminación.

#### INSTALACIONES

- Preinstalación de climatización y calefacción por conductos con rejillas de impulsión.
- Producción de agua caliente sanitaria con aprovechamiento de energía renovable (Aeroterminia) mediante equipo bomba de calor aire - agua y acumulación.

NOTA: La sociedad Promotora se reserva el derecho a efectuar durante el transcurso de la promoción de la obra las modificaciones necesarias, por exigencias de orden técnico, jurídico o comercial, sin que ello implique menoscabo en el nivel global de calidades.  
Las imágenes incluidas en este documento son de referencia.

# Benisol II

## Apartments

### BUILDING SPECIFICATIONS

[APARTMENTS WITH TWO AND THREE BEDROOMS]

#### FOUNDATION AND STRUCTURE

- Foundation based on reinforced concrete footings calculated according to the geotechnical study and in accordance with current regulations.
- Reinforced concrete structure in compliance with current regulations, configured with pillars and floors.
- Ten-Year Structural Insurance Guarantee.

#### ROOFS AND TERRACES

- Flat, walkable roofs: sloped with lightweight mortar and waterproofing.
- Thermal insulation with 8 cm thick extruded polystyrene panels.

#### FACADE

- Exterior facade of 12 cm ceramic blocks, 4 cm sprayed polyurethane, 5 cm rock wool, and laminated plasterboard.
- Special printed single-layer mortar finish coating.

#### INTERIOR PARTITION WALLS

- Interior partition walls finished in plasterboard, perfectly plumb and ready for subsequent grouting and preparation for painting or tiling.

#### CARPENTRY

- Exterior aluminum carpentry with thermal break, hinged or sliding opening depending on the design, ensuring adequate insulation.
- Armored entrance door.
- Smooth interior doors with white lacquered MDF panels.
- Built-in wardrobes in all bedrooms, with sliding or hinged doors, depending on the design and the same color as the interior doors, lined using a modular system, with a shelf or shelf tray, drawers, and a hanging rail. Interior textile-effect finish.

#### FLOORING

- Interior flooring with premium porcelain tile and baseboards of the same material.
- Exterior flooring with premium porcelain tile.

#### INTERIOR FINISH

- High-quality white-body tiling in bathrooms.
- Smooth plastic paint throughout the home in white or similar.
- Continuous false ceiling in the home and removable ceilings below, with a smooth finish.

#### GLAZING

- Double glass with air cavity.

#### KITCHEN

- Wall and base kitchen wall units, white melamine combined with wood melamine.
- Extractor hood, induction hob, sink, and faucets. Included.

#### BATHROOM FITTINGS AND TAPS

- Floor-standing white porcelain toilets.
- Porcelain sinks on bathroom vanity units with mirrors.
- Wall-hung bathroom cabinets with two drawers in different finishes of the client's choice.
- High-quality single-lever faucets.

#### POOL

- Community pool, equipped with a filtration system, timer, underwater lights, and a shower in the common solarium areas.

#### ELECTRICAL INSTALLATIONS

- High-grade electrical installation, 9.2 kW.
- White Schindler New Unica/Simon or similar fixtures.
- Portholes and downlights throughout the home.
- TV sockets in the living room and all bedrooms, compliant with ICT-2 regulations.
- On the exterior façade: wall lights with lighting.

#### INSTALATIONS

- Pre-installation for air conditioning and heating via ducts with supply grilles.
- Domestic hot water production using renewable energy (aerothermal energy) using an air-to-water heat pump and storage system.

NOTA: The company reserves the right to make necessary modifications during the course of the execution of the works, due to technical, legal or commercial reasons, without this involving any reductions in the overall level of quality.  
The images included in this document are for reference.