



# Ihre EHL Planmappe

Ackergasse 12, 2700 Wiener Neustadt

Wir leben  
Immobilien.







ACKER  
GASSE  
12

## TOP 01

### ERDGESCHOSS

FLÄCHE EG: 61,63m<sup>2</sup>

WOHNFLÄCHE: 117,33m<sup>2</sup>

TERRASSE: 14,86m<sup>2</sup>

VORPLATZ: 5,87m<sup>2</sup>

LAGERFLÄCHE: 6,51m<sup>2</sup>

GARTEN: 85,62m<sup>2</sup>

VORGARTEN: 5,75m<sup>2</sup>

### BAUTRÄGER

**athome**

Wo das Leben  
zu Hause ist.

### VERTRIEB



Wir leben  
Immobilien.

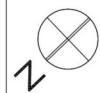
### AUSFÜHRENDE FIRMA



**VARIO-BAU**  
Fertighaus GmbH

### ARCHITEKTUR

**MARKOM**



0,00m 3,00m 5,00m 10,00m

WOHN- ESSZIMMER: 40,18m<sup>2</sup>  
KÜCHE: 7,45m<sup>2</sup>  
VORRAUM: 3,33m<sup>2</sup>  
WC: 2,15m<sup>2</sup>  
AR 1: 3,62m<sup>2</sup>  
AR 2: 2,78m<sup>2</sup>  
Davon Raumhöhe < 1,50m 2,12m<sup>2</sup>

Unverbindliche Plankopie. Änderungen vorbehalten.  
Die dargestellte Möblierung ist nicht Bestandteil  
des Leistungsumfanges und dient nur als Einrichtungsvorschlag.  
Alle dargestellten Gegenstände haben symbolhaften Charakter.

4 ZIMMER 117,61 m<sup>2</sup> WOHNFLÄCHE

KAUFPREIS EIGENNUTZER: € 490.000,00



ACKER  
GASSE  
12

## TOP 01

OBERGESCHOSS

FLÄCHE OG: 55,70m<sup>2</sup>

WOHNFLÄCHE: 117,33m<sup>2</sup>

TERRASSE: 14,86m<sup>2</sup>

VORPLATZ: 5,87m<sup>2</sup>

LAGERFLÄCHE: 6,51m<sup>2</sup>

GARTEN: 85,62m<sup>2</sup>

VORGARTEN: 5,75m<sup>2</sup>

BAUTRÄGER

**athome**

Wo das Leben  
zu Hause ist.

VERTRIEB



Wir leben  
Immobilien.

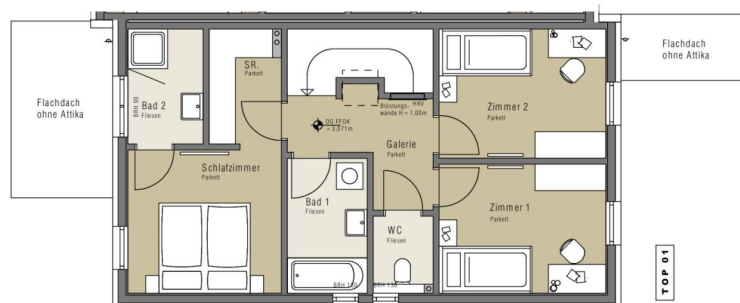
AUSFÜHRENDE FIRMA



VARIO-BAU  
Fertighaus GmbH

ARCHITEKTUR

**MARKOM**



0,00m 3,00m 5,00m 10,00m

ZIMMER 1: 11,02m<sup>2</sup>  
ZIMMER 2: 11,02m<sup>2</sup>  
SCHLAFZIMMER: 11,31m<sup>2</sup>  
SCHRANKRAUM: 4,19m<sup>2</sup>  
GALERIE: 6,13m<sup>2</sup>  
WC: 2,09m<sup>2</sup>  
BAD 1: 5,52m<sup>2</sup>  
BAD 2: 4,42m<sup>2</sup>

Unverbindliche Plankopie. Änderungen vorbehalten.  
Die dargestellte Möblierung ist nicht Bestandteil  
des Leistungsumfanges und dient nur als Einrichtungsvorschlag.  
Alle dargestellten Gegenstände haben symbolhaften Charakter.

4 ZIMMER 117,61 m<sup>2</sup> WOHNFLÄCHE

KAUFPREIS EIGENNUTZER: € 490.000,00



## TOP 04

ERDGESCHOSS

FLÄCHE EG: 62,32m<sup>2</sup>

WOHNFLÄCHE: 118,70m<sup>2</sup>

TERRASSE: 15,17m<sup>2</sup>

VORPLATZ: 5,87m<sup>2</sup>

LAGERFLÄCHE: 6,51m<sup>2</sup>

GARTEN: 87,00m<sup>2</sup>

VORGARTEN: 5,52m<sup>2</sup>

BAUTRÄGER

at home

Wo das Leben  
zu Hause ist.

VERTRIEB



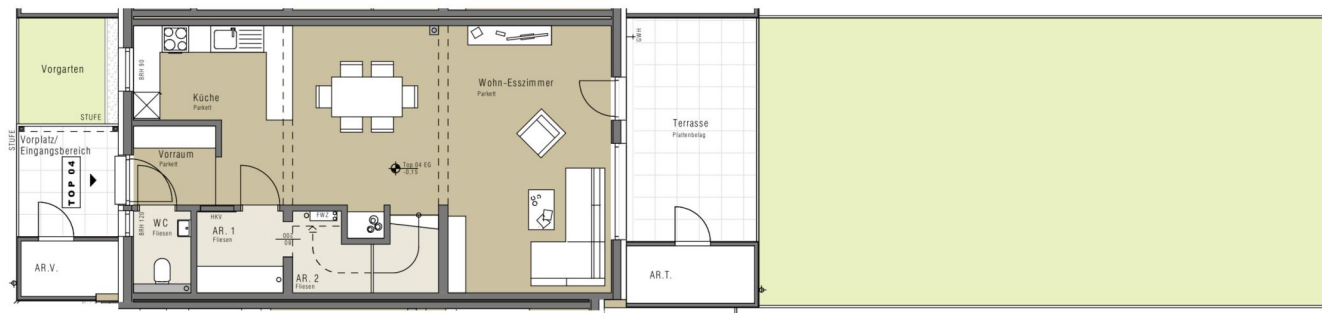
Wir leben Immobilien.

AUSFÜHRENDE FIRMA



**VARIO-BAU**  
Fertighaus GmbH

ARCHITEKTUR

**MARKOM**

WOHN- ESSZIMMER: 40,64m<sup>2</sup>  
KÜCHE: 7,68m<sup>2</sup>  
VORRAUM: 3,33m<sup>2</sup>  
WC: 2,15m<sup>2</sup>  
AR 1: 3,62m<sup>2</sup>  
AR 2: 2,78m<sup>2</sup>  
Davon Raumhöhe < 1,50m 2,12m<sup>2</sup>

Unverbindliche Plankopie. Änderungen vorbehalten.  
Die dargestellte Möblierung ist nicht Bestandteil  
des Leistungsumfangs und dient nur als Errichtungsvorschlag.  
Alle dargestellten Gegenstände haben symbolhaften Charakter.





ACKER  
GASSE  
12

## TOP 04

OBERGESCHOSS

FLÄCHE OG: 56,38m<sup>2</sup>

WOHNFLÄCHE: 118,70m<sup>2</sup>

TERRASSE: 15,17m<sup>2</sup>

VORPLATZ: 5,87m<sup>2</sup>

LAGERFLÄCHE: 6,51m<sup>2</sup>

GARTEN: 87,00m<sup>2</sup>

VORGARTEN: 5,52m<sup>2</sup>

BAUTRÄGER

**athome**

Wo das Leben  
zu Hause ist.

VERTRIEB



Wir leben  
Immobilien.

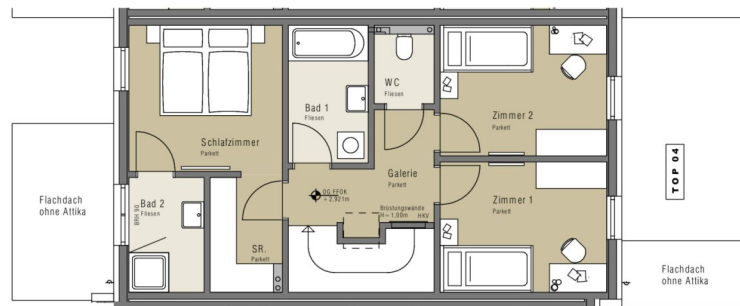
AUSFÜHRENDE FIRMA



**VARIO-BAU**  
Fertighaus GmbH

ARCHITEKTUR

**MARKOM**



ZIMMER 1: 11,14m<sup>2</sup>  
ZIMMER 2: 11,14m<sup>2</sup>  
SCHLAFZIMMER: 11,54m<sup>2</sup>  
SCHRANKRAUM: 4,19m<sup>2</sup>  
GALERIE: 6,18m<sup>2</sup>  
WC: 2,13m<sup>2</sup>  
BAD 1: 5,64m<sup>2</sup>  
BAD 2: 4,42m<sup>2</sup>

Unverbindliche Plankopie. Änderungen vorbehalten.  
Die dargestellte Möblierung ist nicht Bestandteil  
des Leistungsumfanges und dient nur als Errichtungsvorschlag.  
Alle dargestellten Gegenstände haben symbolhaften Charakter.



0,00m 3,00m 5,00m 10,00m



ACKER  
GASSE  
12

## TOP 07

### ERDGESCHOSS

FLÄCHE EG: 62,24m<sup>2</sup>

WOHNFLÄCHE: 118,13m<sup>2</sup>

TERRASSE: 14,58m<sup>2</sup>

VORPLATZ: 5,87m<sup>2</sup>

LAGERFLÄCHE: 6,13m<sup>2</sup>

GARTEN: 33,52m<sup>2</sup>

VORGARTEN: 58,59m<sup>2</sup>

### BAUTRÄGER

**athome**

Wo das Leben  
zu Hause ist.

### VERTRIEB



Wir leben  
Immobilien.

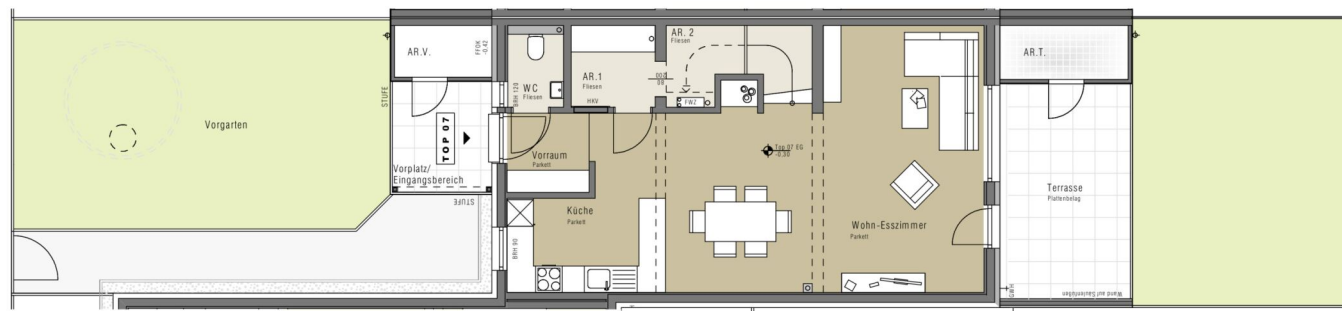
### AUSFÜHRENDE FIRMA



**VARIO-BAU**  
Fertighaus GmbH

### ARCHITEKTUR

**MARKOM**



WOHN- ESSZIMMER: 40,51m<sup>2</sup>  
KÜCHE: 7,64m<sup>2</sup>  
VORRAUM: 3,33m<sup>2</sup>  
WC: 2,08m<sup>2</sup>  
AR 1: 3,52m<sup>2</sup>  
AR 2: 2,78m<sup>2</sup>  
Davon Raumhöhe < 1,50m 2,12m<sup>2</sup>

Unverbindliche Plankopie. Änderungen vorbehalten.  
Die dargestellte Möblierung ist nicht Bestandteil  
des Leistungsumfanges und dient nur als Einrichtungsvorschlag.  
Alle dargestellten Gegenstände haben symbolhaften Charakter.



0,00m 3,00m 5,00m 10,00m



ACKER  
GASSE  
12

## TOP 07

OBERGESCHOSS

FLÄCHE OG: 55,89m<sup>2</sup>

WOHNFLÄCHE: 118,13m<sup>2</sup>

TERRASSE: 14,58m<sup>2</sup>

VORPLATZ: 5,87m<sup>2</sup>

LAGERFLÄCHE: 6,13m<sup>2</sup>

GARTEN: 33,52m<sup>2</sup>

VORGARTEN: 58,59m<sup>2</sup>

BAUTRÄGER

**athome**

Wo das Leben  
zu Hause ist.

VERTRIEB



Wir leben  
Immobilien.

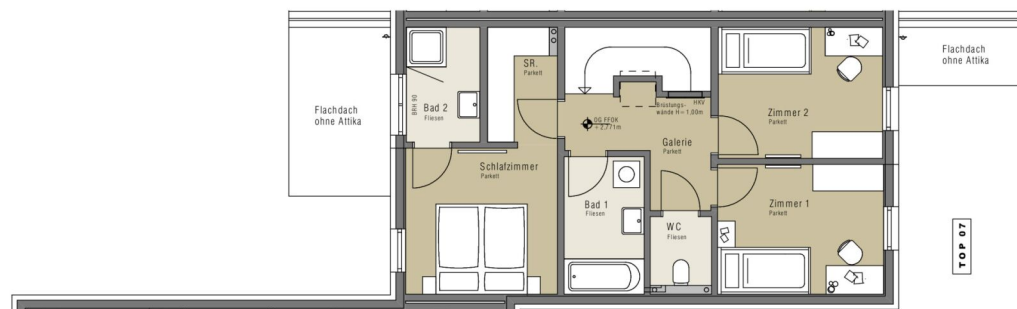
AUSFÜHRENDE FIRMA



**VARIO-BAU**  
Fertighaus GmbH

ARCHITEKTUR

**MARKOM**



ZIMMER 1: 11,03m<sup>2</sup>  
ZIMMER 2: 11,03m<sup>2</sup>  
SCHLAFZIMMER: 11,41m<sup>2</sup>  
SCHRANKRAUM: 4,06m<sup>2</sup>  
GALERIE: 6,22m<sup>2</sup>  
WC: 2,17m<sup>2</sup>  
BAD 1: 5,64m<sup>2</sup>  
BAD 2: 4,33m<sup>2</sup>

Unverbindliche Plankopie. Änderungen vorbehalten.  
Die dargestellte Möblierung ist nicht Bestandteil  
des Leistungsumfanges und dient nur als Einrichtungsvorschlag.  
Alle dargestellten Gegenstände haben symbolhaften Charakter.



0,00m 3,00m 5,00m 10,00m

4 ZIMMER 118,13 m<sup>2</sup> WOHNFLÄCHE

KAUFPREIS EIGENNUTZER: € 495.000,00



ACKER  
GASSE  
12

## TOP 08

ERDGESCHOSS

FLÄCHE EG: 62,24m<sup>2</sup>

WOHNFLÄCHE: 118,14m<sup>2</sup>

TERRASSE: 14,23m<sup>2</sup>

VORPLATZ: 5,87m<sup>2</sup>

LAGERFLÄCHE: 6,13m<sup>2</sup>

GARTEN: 32,73m<sup>2</sup>

VORGARTEN: 33,78m<sup>2</sup>

BAUTRÄGER

**athome**

Wo das Leben  
zu Hause ist.

VERTRIEB



Wir leben  
Immobilien.

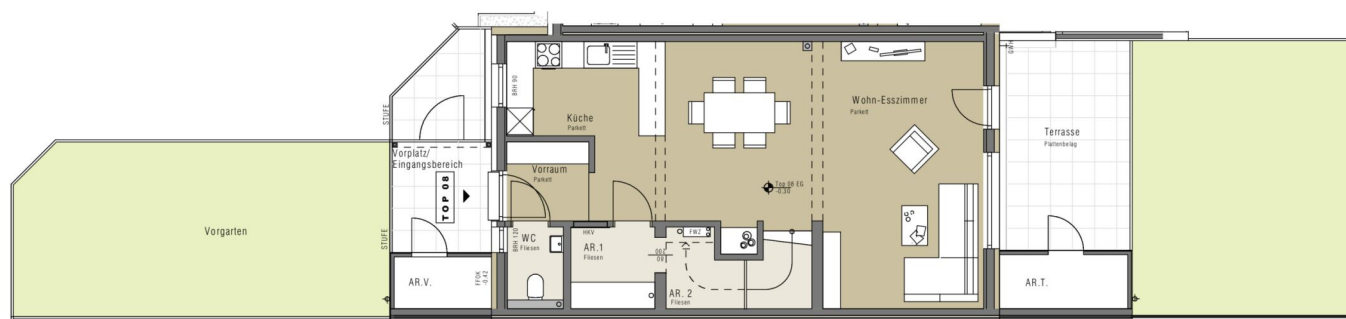
AUSFÜHRENDE FIRMA



**VARIO-BAU**  
Fertighaus GmbH

ARCHITEKTUR

**MARKOM**



WOHN- ESSZIMMER: 40,51m<sup>2</sup>  
KÜCHE: 7,64m<sup>2</sup>  
VORRAUM: 3,33m<sup>2</sup>  
WC: 2,08m<sup>2</sup>  
AR 1: 3,52m<sup>2</sup>  
AR 2: 2,78m<sup>2</sup>  
Davon Raumhöhe < 1,50m 2,12m<sup>2</sup>

Unverbindliche Plankopie. Änderungen vorbehalten.  
Die dargestellte Möblierung ist nicht Bestandteil  
des Leistungsumfanges und dient nur als Einrichtungsvorschlag.  
Alle dargestellten Gegenstände haben symbolhaften Charakter.



0,00m 3,00m 5,00m 10,00m

4 ZIMMER 118,13 m<sup>2</sup> WOHNFLÄCHE

KAUFPREIS EIGENNUTZER: € 490.000,00



ACKER  
GASSE  
12

## TOP 08

OBERGESCHOSS

FLÄCHE OG: 55,90m<sup>2</sup>

WOHNFLÄCHE: 118,14m<sup>2</sup>

TERRASSE: 14,23m<sup>2</sup>

VORPLATZ: 5,87m<sup>2</sup>

LAGERFLÄCHE: 6,13m<sup>2</sup>

GARTEN: 32,73m<sup>2</sup>

VORGARTEN: 33,78m<sup>2</sup>

BAUTRÄGER

**athome**

Wo das Leben  
zu Hause ist.

VERTRIEB



Wir leben  
Immobilien.

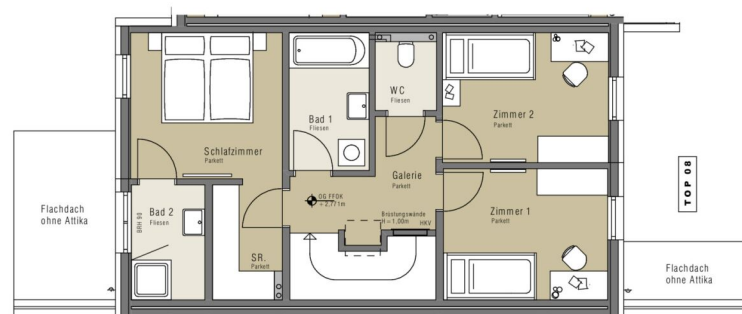
AUSFÜHRENDE FIRMA



**VARIO-BAU**  
Fertighaus GmbH

ARCHITEKTUR

**MARKOM**



ZIMMER 1: 11,03m<sup>2</sup>  
ZIMMER 2: 11,03m<sup>2</sup>  
SCHLAFZIMMER: 11,41m<sup>2</sup>  
SCHRANKRAUM: 4,06m<sup>2</sup>  
GALERIE: 6,22m<sup>2</sup>  
WC: 2,17m<sup>2</sup>  
BAD 1: 5,64m<sup>2</sup>  
BAD 2: 4,33m<sup>2</sup>

Unverbindliche Plankopie. Änderungen vorbehalten.  
Die dargestellte Möblierung ist nicht Bestandteil  
des Leistungsumfanges und dient nur als Einrichtungsvorschlag.  
Alle dargestellten Gegenstände haben symbolhaften Charakter.



0,00m 3,00m 5,00m 10,00m

4 ZIMMER 118,13 m<sup>2</sup> WOHNFLÄCHE

KAUFPREIS EIGENNUTZER: € 490.000,00



ACKER  
GASSE  
12

## TOP 09

ERDGESCHOSS

FLÄCHE EG: 62,32m<sup>2</sup>

WOHNFLÄCHE: 118,70m<sup>2</sup>

TERRASSE: 14,56m<sup>2</sup>

VORPLATZ: 5,87m<sup>2</sup>

LAGERFLÄCHE: 6,54m<sup>2</sup>

GARTEN: 26,94m<sup>2</sup>

VORGARTEN: 5,14m<sup>2</sup>

BAUTRÄGER

**athome**

Wo das Leben  
zu Hause ist.

VERTRIEB



Wir leben  
Immobilien.

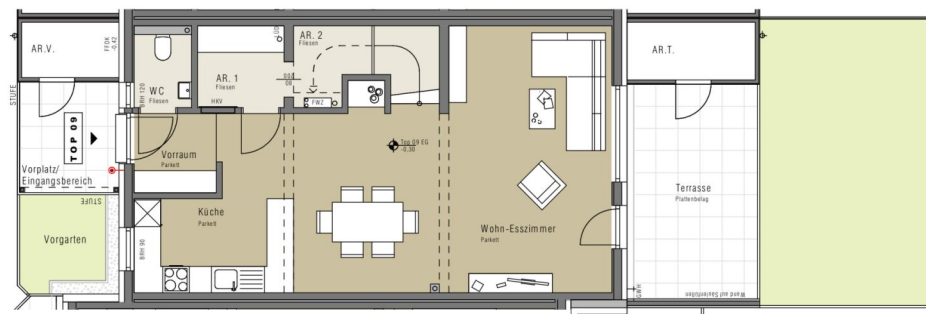
AUSFÜHRENDE FIRMA



**VARIO-BAU**  
Fertighaus GmbH

ARCHITEKTUR

**MARKOM**



WOHN- ESSZIMMER: 40,64m<sup>2</sup>  
KÜCHE: 7,68m<sup>2</sup>  
VORRAUM: 3,33m<sup>2</sup>  
WC: 2,15m<sup>2</sup>  
AR 1: 3,62m<sup>2</sup>  
AR 2: 2,78m<sup>2</sup>  
Davon Raumhöhe < 1,50m 2,12m<sup>2</sup>

Unverbindliche Plankopie. Änderungen vorbehalten.  
Die dargestellte Möblierung ist nicht Bestandteil  
des Leistungsumfanges und dient nur als Einrichtungsvorschlag.  
Alle dargestellten Gegenstände haben symbolhaften Charakter.



0,00m 3,00m 5,00m 10,00m

4 ZIMMER 118,98 m<sup>2</sup> WOHNFLÄCHE

KAUFPREIS EIGENNUTZER: € 480.000,00



ACKER  
GASSE  
12

## TOP 09

OBERGESCHOSS

FLÄCHE OG: 56,38m<sup>2</sup>

WOHNFLÄCHE: 118,70m<sup>2</sup>

TERRASSE: 14,56m<sup>2</sup>

VORPLATZ: 5,87m<sup>2</sup>

LAGERFLÄCHE: 6,54m<sup>2</sup>

GARTEN: 26,94m<sup>2</sup>

VORGARTEN: 5,14m<sup>2</sup>

BAUTRÄGER

**athome**

Wo das Leben  
zu Hause ist.

VERTRIEB



Wir leben  
Immobilien.

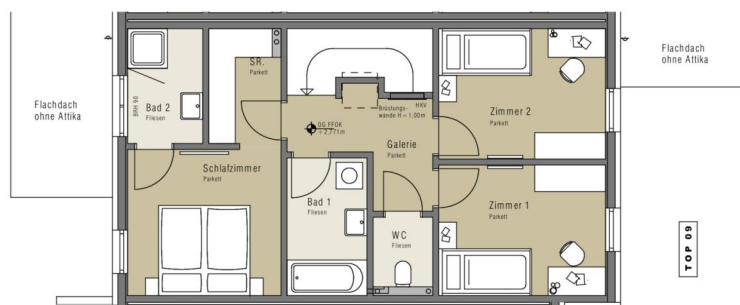
AUSFÜHRENDE FIRMA



**VARIO-BAU**  
Fertighaus GmbH

ARCHITEKTUR

**MARKOM**



TOP 09



0,00m 3,00m 5,00m 10,00m

Kreuzliche Konstruktion aufgrund der weichen technischen Ausführung der räumlichen Gestaltung zu bilden. Die dargestellte Möblierung ist nicht Bestandteil des Leistungsumfanges und dient nur als Einrichtungsvorschlag. Alle dargestellten Gegenstände haben symbolhaften Charakter.

4 ZIMMER 118,98 m<sup>2</sup> WOHNFLÄCHE

KAUFPREIS EIGENNUTZER: € 480.000,00



ACKER  
GASSE  
12

## TOP 11

ERDGESCHOSS

FLÄCHE EG: 62,32m<sup>2</sup>

WOHNFLÄCHE: 118,70m<sup>2</sup>

TERRASSE: 14,56m<sup>2</sup>

VORPLATZ: 5,87m<sup>2</sup>

LAGERFLÄCHE: 6,54m<sup>2</sup>

GARTEN: 20,40m<sup>2</sup>

VORGARTEN: 9,40m<sup>2</sup>

BAUTRÄGER

**athome**

Wo das Leben  
zu Hause ist.

VERTRIEB



Wir leben  
Immobilien.

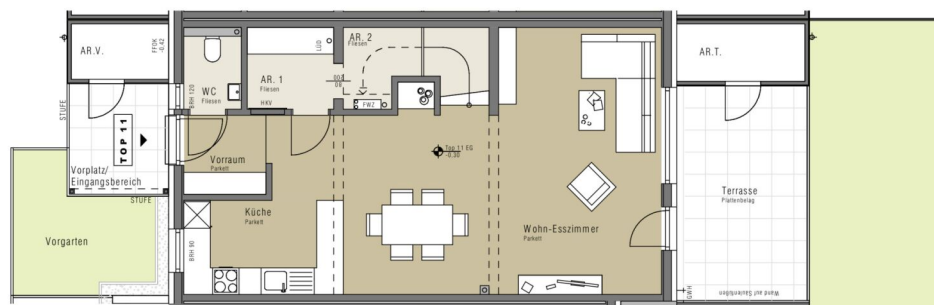
AUSFÜHRENDE FIRMA



**VARIO-BAU**  
Fertighaus GmbH

ARCHITEKTUR

**MARKOM**



WOHN-ESSZIMMER: 40,64m<sup>2</sup>  
KÜCHE: 7,68m<sup>2</sup>  
VORRAUM: 3,33m<sup>2</sup>  
WC: 2,15m<sup>2</sup>  
AR 1: 3,62m<sup>2</sup>  
AR 2: 2,78m<sup>2</sup>  
Davon Raumhöhe < 1,50m 2,12m<sup>2</sup>

Unverbindliche Plankopie. Änderungen vorbehalten.  
Die dargestellte Möblierung ist nicht Bestandteil  
des Leistungsumfanges und dient nur als Einrichtungsvorschlag.  
Alle dargestellten Gegenstände haben symbolhaften Charakter.



0,00m 3,00m 5,00m 10,00m

4 ZIMMER 118,98 m<sup>2</sup> WOHNFLÄCHE

KAUFPREIS EIGENNUTZER: € 480.000,00



ACKER  
GASSE  
12

## TOP 11

OBERGESCHOSS

FLÄCHE OG: 56,38m<sup>2</sup>

WOHNFLÄCHE: 118,70m<sup>2</sup>

TERRASSE: 14,56m<sup>2</sup>

VORPLATZ: 5,87m<sup>2</sup>

LAGERFLÄCHE: 6,54m<sup>2</sup>

GARTEN: 20,40m<sup>2</sup>

VORGARTEN: 9,40m<sup>2</sup>

BAUTRÄGER

**athome**

Wo das Leben  
zu Hause ist.

VERTRIEB



Wir leben  
Immobilien.

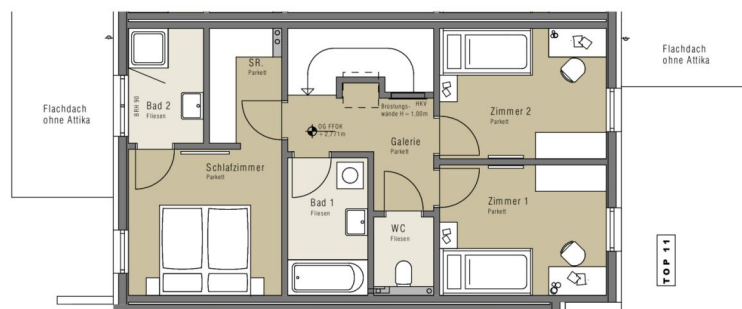
AUSFÜHRENDE FIRMA



VARIO-BAU  
Fertighaus GmbH

ARCHITEKTUR

**MARKOM**



TOP 11



0,00m 3,00m 5,00m 10,00m

Kreuzliche Konstruktion aufgrund der wahren technischen Ausführung aller räumlichen Einheiten zu halten. Verbleibende Rechte vorbehalten. Copyright MARKOM Fertighaus GbR, A-2700 Wiener Neustadt, Ackergasse 12, Tel.: +43 2622 89236, Fax: +43 2622 89238, www.markom.at, e-mail: info@markom.at

4 ZIMMER 118,98 m<sup>2</sup> WOHNFLÄCHE

KAUFPREIS EIGENNUTZER: € 480.000,00

ZIMMER 1: 11,14m<sup>2</sup>  
ZIMMER 2: 11,14m<sup>2</sup>  
SCHLAFZIMMER: 11,54m<sup>2</sup>  
SCHRANKRAUM: 4,19m<sup>2</sup>  
GALERIE: 6,18m<sup>2</sup>  
WC: 2,13m<sup>2</sup>  
BAD 1: 5,64m<sup>2</sup>  
BAD 2: 4,42m<sup>2</sup>

Unverbindliche Plankopie. Änderungen vorbehalten.  
Die dargestellte Möblierung ist nicht Bestandteil  
des Leistungsumfanges und dient nur als Einrichtungsvorschlag.  
Alle dargestellten Gegenstände haben symbolhaften Charakter.

4 ZIMMER 117,33 m<sup>2</sup> WOHNFLÄCHE

KAUFPREIS EIGENNUTZER: € 540.000,00



ACKER  
GASSE  
12

## TOP 12

OBERGESCHOSS

FLÄCHE OG: 55,70m<sup>2</sup>

WOHNFLÄCHE: 117,33m<sup>2</sup>

TERRASSE: 30,00m<sup>2</sup>

VORPLATZ: 5,87m<sup>2</sup>

LAGERFLÄCHE: 6,54m<sup>2</sup>

GARTEN: 266,34m<sup>2</sup>

VORGARTEN: 0,00m<sup>2</sup>

BAUTRÄGER

**athome**

Wo das Leben  
zu Hause ist.

VERTRIEB



Wir leben  
Immobilien.

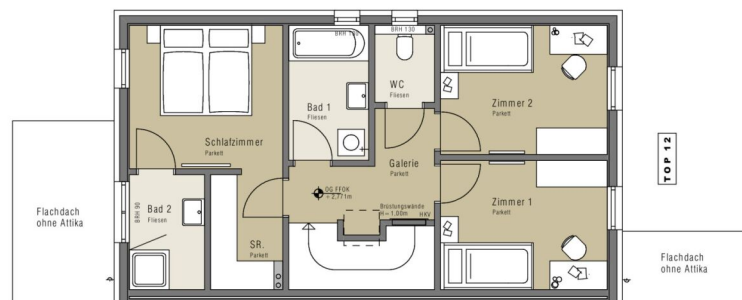
AUSFÜHRENDE FIRMA



**VARIO-BAU**  
Fertighaus GmbH

ARCHITEKTUR

**MARKOM**



0,00m 3,00m 5,00m 10,00m

Technische Konstruktion aufgrund der wahren technischen Ausarbeitung der statischen Grundrisse zu stellen.   
 Copyright 2008 EHL Fertighaus GbR, A-2700 Wiener Neustadt, Ackergasse 12, Tel.: +43 2622 89230, Fax: +43 2622 89238, www.ackergasse.at, e-mail: info@ackergasse.at

4 ZIMMER 117,33 m<sup>2</sup> WOHNFLÄCHE

KAUFPREIS EIGENNUTZER: € 540.000,00

ZIMMER 1: 11,02m<sup>2</sup>  
 ZIMMER 2: 11,02m<sup>2</sup>  
 SCHLAFZIMMER: 11,31m<sup>2</sup>  
 SCHRANKRAUM: 4,19m<sup>2</sup>  
 GALERIE: 6,13m<sup>2</sup>  
 WC: 2,09m<sup>2</sup>  
 BAD 1: 5,52m<sup>2</sup>  
 BAD 2: 4,42m<sup>2</sup>

Unverbindliche Plankopie. Änderungen vorbehalten.  
 Die dargestellte Möblierung ist nicht Bestandteil  
 des Leistungsumfanges und dient nur als Einrichtungsvorschlag.  
 Alle dargestellten Gegenstände haben symbolhaften Charakter.

Unser Blick ist immer nach vorne gerichtet:

Die EHL-Immobiliengruppe lebt ihre Unternehmenswerte.  
Täglich. Kompetent. Engagiert. Leidenschaftlich.  
In allen Dienstleistungsbereichen.

Vermittlung	Wohnimmobilien	Anlageobjekte
Bewertung	Vorsorgewohnungen	Zinshäuser
Investment	Büroimmobilien	Betriebsliegenschaften
Asset Management	Einzelhandelsobjekte	Grundstücke
Market Research	Logistikimmobilien	Hotels

EHL Wohnen GmbH

Rathausstraße 1 | A-1010 Wien | T +43 1 512 76 90 | [wohnung@ehl.at](mailto:wohnung@ehl.at) | [wohnung.at](http://wohnung.at)



Wir leben  
Immobilien.

